

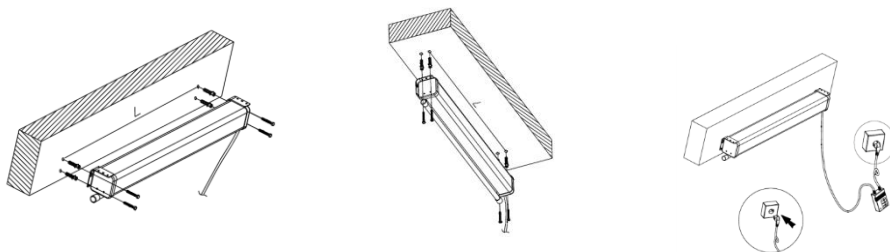
Порядок эксплуатации

Установка экрана

1. Подготовка (для экранов длиной от 5м). Извлеките хлопковый вкладыш как указано на картинке:



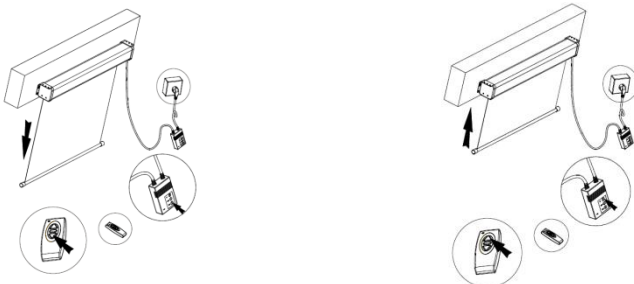
2. Выберите один из способов крепления (к стене либо к потолку), с учетом размера вашего экрана и расположения зрителей. Прикрутите экран шурупами за крепежные отверстия и петли.



3. При необходимости закрепите переключатель на стене так, чтобы он был доступен при полностью развернутом экране.
4. Подключите вилку в розетку электрической сети

Разворачивание и свертывание экрана

Нажмите кнопку переключателя в положении «вниз» и разверните экран до нужного вам размера. После эксплуатации сверните экран кнопкой «вверх».



OWNER'S MANUAL РУКОВОДСТВО ПО ЭКСПЛУАТАЦИИ



S'OK CINEMA MOTORIZED SCREEN

Настенно-потолочный моторизованный
экран для проектора

Меры предосторожности

Перед установкой экрана внимательно прочитайте данную инструкцию.

Во избежание выхода изделия из строя и преждевременного старения полотна:

- не бросайте изделие при транспортировке и хранении
- не располагайте (не храните) вблизи открытых нагревательных приборов
- не допускайте механических повреждений полотна
- рекомендуется не хранить экран в развернутом виде
- при установке и свертывании экрана соблюдайте последовательность действий согласно инструкции
- по возможности не эксплуатируйте экран в пыльных, задымленных помещениях
- не подвергайте полотну экрана длительному воздействию прямых солнечных лучей и не располагайте его вблизи источников тепла
- не используйте для мытья экранов моющие абразивные порошки, химически активные растворы кислот и щелочей, растворители
- не рекомендуется хранение экрана при температуре ниже 0С
- строго соблюдайте порядок установки и сворачивания экрана согласно инструкции

Уход за полотном экрана

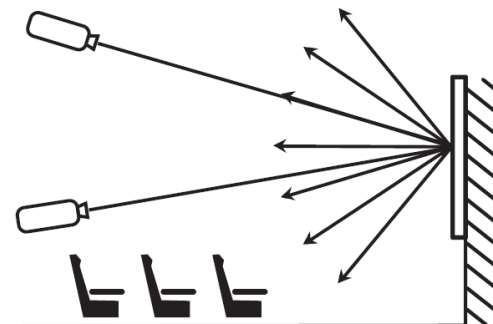
Экраны с типом покрытия полотен Matte White допускается мыть с помощью влажной губки, смоченной в слабом мыльном растворе, либо протирать мягкой салфеткой

Хранение экрана

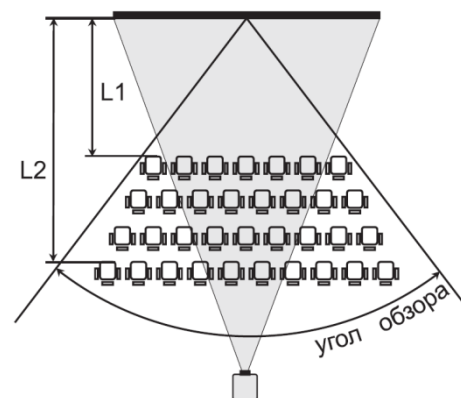
Хранить необходимо в сухом помещении при температуре от +10°C до +30°C, исключив попадание прямых солнечных лучей на изделие

Рекомендации по эксплуатации

Рекомендуемое расположение проектора



Рекомендуемое расположение зрителей



- зрители должны находиться в сегменте угла обзора для типа полотна вашего экрана
- расстояние от экрана до первого ряда зрителей (L1) должно быть не менее половины ширины экрана
- расстояние от экрана до первого ряда зрителей (L2) не должно превышать шестикратную ширину экрана
- вся плоскость полотна экрана должна быть видна каждому зрителю