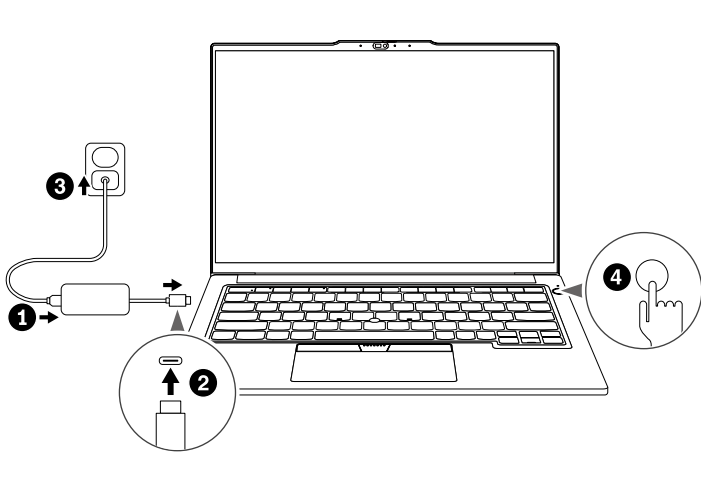


ThinkPad E14 Gen 6 / ThinkPad E16 Gen 2

Get started

Початок роботи | Начало работы | Başlarken | תחילת העבודה | Жұмысқа кірісу

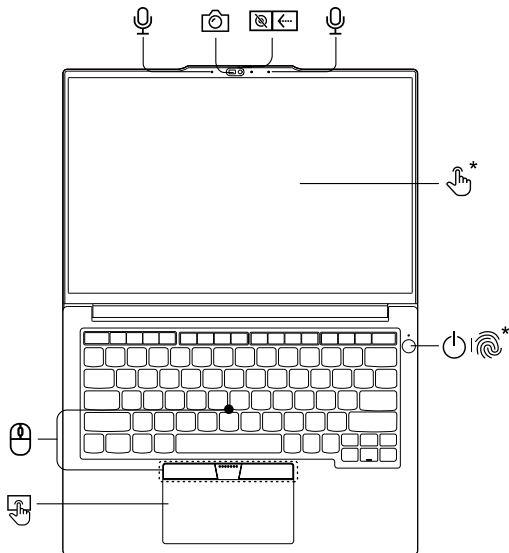


* For selected models | Для выбранных моделей | В некоторых моделях | Seçili modeller için | בדגמים נבחרים | Тек бөлөктөлгөн үлгілер үшін

Overview

Огляд | Обзор | Genel bakış | סקירה כללית | Жалпы ақпарат

ThinkPad E14 Gen 6



Press to log in to the computer*

Натисніть, щоб увійти в систему комп'ютера*

Нажмите для входа в систему на компьютере*

Bilgisayarda oturum açmak için basın*

לחצו כדי להיכנס למחשב*

Компьютерге кіру үшін басыңыз*



Navigate as a traditional mouse

Переміщайтеся інтерфейсом як зі звичайною мишею

Осуществляйте навигацию как с обычной мышью

Geleneksel fare davranışı gibi gezinme

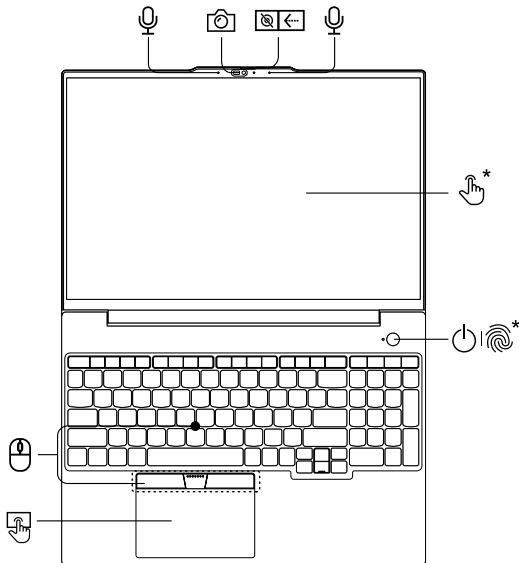
ניווט בדומה לעכבר מסורת

Әдеттегі тінтуірді пайдаланғандай шарлаңыз

Overview

Огляд | Обзор | Genel bakış | סקירה כללית | Жалпы ақпарат

ThinkPad E16 Gen 2



Press to log in to the computer*

Натисніть, щоб увійти в систему комп'ютера*

Нажмите для входа в систему на компьютере*

Bilgisayarda oturum açmak için basın*

לחצו כדי להיכנס למחשב*

Компьютеру кіру үшін басыңыз*



Navigate as a traditional mouse

Переміщайтеся інтерфейсом як зі звичайною мишею

Осуществляйте навигацию как с обычной мышью

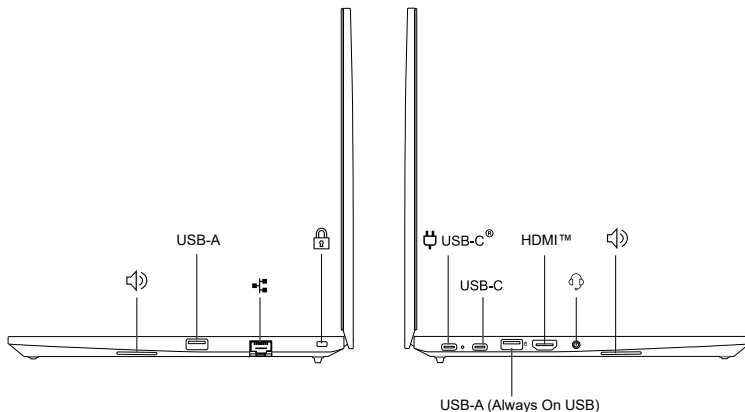
Geleneksel fare davranışı gibi gezinme

ניווט בדומה לעכבר מסורתית

Әдеттегі тінтуірді пайдаланғандай шарлаңыз

Overview

Огляд | Обзор | Genel bakış | סקירה כללית | Жалпы ақпарат



Read the statement on USB transfer rate in the *User Guide*. To access the *User Guide*, refer to methods mentioned on the back cover.

Прочитайте зауваження щодо швидкості передавання даних за допомогою USB в *Посібник користувача*. Щоб ознайомитися з *Посібником користувача*, виконайте інструкції на задній обкладинці.

Прочитайте заявление о скорости передачи через интерфейс USB в *Руководство пользователя*. Для получения доступа к *Руководству пользователя* воспользуйтесь способами, указанными на задней крышке.

Kullanma Kılavuzu'ndaki USB aktarım hızı bildirimini okuyun. *Kullanma Kılavuzu*'na erişmek için arka kapakta belirtilen yöntemlere başvurun.

שי לקרוא את ההצהרה לגבי קצב ההעברה ב-USB *מדריך למשתמש*. כדי לגשת אל *מדריך למשתמש*, עיינו בשיטות המוזכרות בחלק האחורי של המחשב.

USB тасымалдау жылдамдығы туралы мәлімдемені *Пайдаланушы нұсқаулығынан* оқып шығыңыз. *Пайдаланушы нұсқаулығын* ашу үшін артқы қаптақта көрсетілген әдістерді қараңыз.

Lenovo Vantage

Access Lenovo Vantage to adjust device settings, check for system updates, and have your device warranty status.

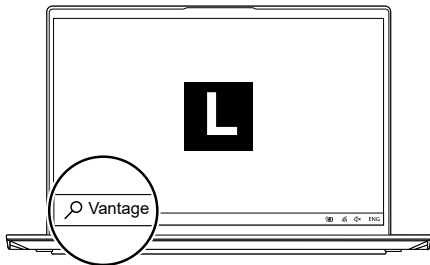
Перейдіть до Lenovo Vantage, щоб налаштувати параметри пристрою, перевірити наявність оновлень системи та переглянути стан гарантії на пристрій.

В Lenovo Vantage можна регулювати настройки устрою, перевіряють наявність оновлень системи і статус гарантії на устрій.

Cihaz ayarlarını düzenlemek, sistem güncellemelerini denetlemek ve cihazınızın garanti durumunu öğrenmek için Lenovo Vantage'a erişin.

גשו ל-Lenovo Vantage כדי להתאים את הגדרות המכשיר, לבדוק אם קיימים עדכוני מערכת ולקבל את מצב האחריות של המכשיר.

Құрылғы параметрлерін реттеу, жүйе жаңартуларын тексеру және құрылғының кепілдік күйін алу үшін Lenovo Vantage қолданбасына кіріңіз.



[English]

Specific absorption rate (SAR)

YOUR DEVICE MEETS INTERNATIONAL GUIDELINES FOR EXPOSURE TO RADIO WAVES.

Refer to the following for 10g SAR limit and maximum reported SAR values:

10g SAR limit: 2 W/kg (body-worn SAR); 4 W/kg (limb SAR)

Maximum SAR with 0 mm separation distance:

Product name	Body-worn SAR value	Limb SAR value
ThinkPad E14 Gen 6	0.308 W/kg	0.308 W/kg
ThinkPad E16 Gen 2	0.444 W/kg	0.444 W/kg

For more information about SAR, refer to the *Safety and Warranty Guide* that came with your device.

European Union (EU) / United Kingdom (UK) — radio frequency and power

This radio equipment operates with the following frequency bands and maximum radio-frequency power:

Technology	Frequency [MHz]	Maximum transmit power
WLAN 802.11b/g/n/ax Bluetooth BR/EDR/LE	2400 - 2483.5	< 20 dBm
WLAN 802.11a/n/ac/ax	5150 - 5350; 5470 - 5725	< 23 dBm
WLAN 802.11a/n/ac/ax	5725 - 5850	< 13.98 dBm
WLAN 802.11ax	5945 - 6425	< 23 dBm

Note: Not all wireless bands may be enabled depending on your product configuration. Usage of this device is limited to indoor locations in the bands 5150 - 5350 MHz and 5945 - 6425 MHz.

[Українська]

Питома потужність поглинання (SAR)

ВАШ ПРИСТРІЙ ВІДПОВІДАЄ МІЖНАРОДНИМ РЕКОМЕНДАЦІЯМ ЩОДО РАДІОВИПРОМІНЮВАННЯ.

Див. наведені нижче значення SAR на зразку 10 г і максимально можливі значення SAR.

Максимальне значення SAR на зразку 10 г: 2 Вт/кг (SAR носіння); 4 Вт/кг (SAR кінцівки)
Максимальний SAR на відстані 0 мм:

Назва продукту	SAR носіння	SAR кінцівки
ThinkPad E14 Gen 6	0,308 Вт/кг	0,308 Вт/кг
ThinkPad E16 Gen 2	0,444 Вт/кг	0,444 Вт/кг

Докладніше про значення SAR див. *Посібник з безпеки й гарантії* в супровідній документації до пристрою.

Спрощена декларація про відповідність

Справжнім Lenovo PC HK Limited заявляє, що тип радіообладнання ThinkPad E14 Gen 6/ThinkPad E16 Gen 2 відповідає Технічному регламенту радіообладнання;

повний текст декларації про відповідність доступний на веб-сайті за такою адресою: <http://conf.lenovo.ua/>.

Радіообладнання працює в наступних смугах радіочастот та з наступною максимальною потужністю випромінювання даних смуг:

Технологія	Смуги радіочастот (МГц)	Максимальна потужність
WLAN 802.11b/g/n/ax Bluetooth BR/EDR/LE	2400 - 2483,5	< 20 дБм
WLAN 802.11a/n/ac/ax	5150 - 5350; 5470 - 5725	< 20 дБм
WLAN 802.11a/n/ac/ax	5725 - 5850	< 13,98 дБм

[Русский]

Удельный коэффициент поглощения (SAR)

ДАННОЕ УСТРОЙСТВО СООТВЕТСТВУЕТ МЕЖДУНАРОДНЫМ ТРЕБОВАНИЯМ К ВОЗДЕЙСТВИЮ РАДИОЧАСТОТНЫХ ПОЛЕЙ.

Нижче приведені предельно допустимые значения SAR для 10 граммов тканей и максимальные зарегистрированные значения SAR:

Предельно допустимые значения SAR для 10 граммов тканей: 2 Вт/кг (для устройств, носимых на теле); 4 Вт/кг (для устройств, носимых на конечностях)

Максимальный удельный коэффициент поглощения с зазором 0 мм:

Название продукта	Удельный коэффициент поглощения при ношении на теле	Удельный коэффициент поглощения при ношении на конечностях
ThinkPad E14 Gen 6	0,308 Вт/кг	0,308 Вт/кг
ThinkPad E16 Gen 2	0,444 Вт/кг	0,444 Вт/кг

Более подробную информацию о SAR можно найти в *Руководстве по технике безопасности и гарантии*, которое доступно в комплекте с вашим устройством.

Европейский союз (ЕС) и Великобритания — радиочастота и мощность

Это радиоборудование работает в указанных ниже диапазонах частот и с указанной ниже максимальной мощностью радиочастот:

Технология	Частота [МГц]	Максимальная мощность передачи
WLAN 802.11b/g/n/ax Bluetooth BR/EDR/LE	2400 - 2483,5	< 20 дБм
WLAN 802.11a/n/ac/ax	5150 - 5350; 5470 - 5725	< 23 дБм
WLAN 802.11a/n/ac/ax	5725 - 5850	< 13,98 дБм
WLAN 802.11ax	5945 - 6425	< 23 дБм

Примечание. Не все полосы беспроводной связи могут быть включены в зависимости от конфигурации продукта. Устройство предназначено для использования только в помещении в диапазонах 5150 – 5350 МГц и 5945 – 6425 МГц.

[Türkçe]

Özel emilim oranı (SAR)

CIHAZINIZ ULUSLARARASI RADYO DALGALARINA MARUZ KALMA YÖNERGELERİNE UYGUNDUR.

10 g SAR limiti ve maksimum bildirilen SAR değerleri için aşağıdakilere bakın:

10 g SAR limiti: 2 W/kg (vücutta bulunan SAR); 4 W/kg (uzuv SAR)

0 mm mesafeden maksimum SAR:

Ürün adı	Vücutta bulunan SAR değeri	Uzuvda bulunan SAR değeri
ThinkPad E14 Gen 6	0,308 W/kg	0,308 W/kg
ThinkPad E16 Gen 2	0,444 W/kg	0,444 W/kg

SAR hakkında ek bilgi için cihazınızla birlikte gelen *Güvenlik ve Garanti Kılavuzu*'na başvurun.

Avrupa Birliği (AB) / Birleşik Krallık (BK) - radyo frekansı ve güç

Bu radyo donatısı, aşağıdaki frekans bantları ve maksimum radyo frekansı gücüyle çalışır:

Teknoloji	Frekans [MHz]	Maksimum iletim gücü
WLAN 802.11b/g/n/ax Bluetooth BR/EDR/LE	2.400 - 2.483,5	< 20 dBm
WLAN 802.11a/n/ac/ax	5.150 - 5.350; 5.470 - 5.725	< 23 dBm
WLAN 802.11a/n/ac/ax	5.725 - 5.850	< 13,98 dBm
WLAN 802.11ax	5.945 - 6.425	< 23 dBm

Not: Ürün yapılandırmanıza bağlı olarak tüm kablosuz bantlar etkinleştirilmemiş olabilir. Bu cihazın kullanımı iç mekanlarda 5.150 - 5.350 MHz ve 5.945 - 6.425 MHz bantlarıyla sınırlıdır.

[עברית]

קצב ספיגה ספציפי (SAR)

המכשיר שברשותכם תואם להנחיות בינלאומיות בנושא חשיפה לגלי רדיו.

עיינו בסעיפים הבאים לקבלת מגבלת SAR 10 g וערכי SAR המפורטים הגבוהים ביותר:

מגבלת SAR 10 g: 2 וואט/ק"ג (כשנלבש על הגוף); 4 וואט/ק"ג (על הגפיים)

SAR מרבי עם מרחק הפרדה של 0 מ"מ:

שם המוצר	ערך SAR בליבשה על הגוף	ערך SAR בגפיים
ThinkPad E14 Gen 6	0.308 וואט/ק"ג	0.308 וואט/ק"ג
ThinkPad E16 Gen 2	0.444 וואט/ק"ג	0.444 וואט/ק"ג

לקבלת מידע נוסף אודות SAR, עיינו במדריך הבטיחות והאחריות שמצורף למכשיר.

האיחוד האירופי (EU) / בריטניה (UK) – תאימות להנחיה בדבר ציוד רדיו

ציוד הרדיו הזה פועל עם תחומי התדרים הבאים ועומדת תדר רדיו מרבית:

טכנולוגיה	תדריות [MHz]	עוצמת שידור מרבית
WLAN 802.11b/g/n/ax Bluetooth BR/EDR/LE	2,400 - 2,483.5	< 20 dBm
WLAN 802.11a/n/ac/ax	5,150 - 5,350; 5,470 - 5,725	< 23 dBm
WLAN 802.11a/n/ac/ax	5,725 - 5,850	< 13.98 dBm
WLAN 802.11ax	5,945 - 6,425	< 23 dBm

הערות: ייתכן ולא תהיה אפשרות להפעיל את כל התדרים האלוטוטיים, בהתאם לתצורת המוצר. השימוש בהתקן זה מוגבל לשימוש בתוך מבנים בתדרים 5,150 - 5,350 MHz ו-5,945 - 6,425 MHz.

[Қазақ]

Сіңіру жылдамдығы туралы ақпарат (SAR)

ҚҰРЫЛҒЫ РАДИО ТОЛҚЫНДАРДЫҢ ӘСЕРІ ЖӨНІНДЕГІ ХАЛЫҚАРАЛЫҚ СТАНДАРТТАРҒА САЙ КЕЛЕДІ.

10 г SAR лимиті және баяндалған ең үлкен SAR мәндері туралы төмендегі ақпаратты қараңыз:

10 г SAR шегі: 2 Вт/кг (денеге таққан кездегі SAR); 4 Вт/кг (аяқ-қолға таққан кездегі SAR)

0 мм қашықтығындағы ең жоғары SAR:

Өнім атауы	Үстіге тағылатын SAR мәні	Аяқ-қолға тағылатын SAR мәні
ThinkPad E14 Gen 6	0,308 W/kg	0,308 W/kg
ThinkPad E16 Gen 2	0,444 W/kg	0,444 W/kg

SAR туралы толық ақпарат алғыңыз келсе, құрылғымен бірге келетін *Қауіпсіздік және кепілдік нұсқаулығын*н қараңыз.

Еуропалық Одақ (EO) / Біріккен Корольдік (БК) — радиожілілік және қуат

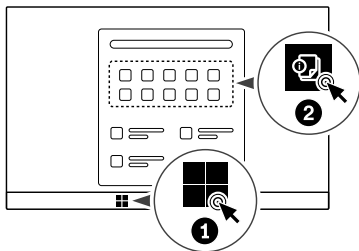
Бұл радиожабдық мынадай жілілік ауқымында және ең үлкен радиожілілік қуатымен жұмыс істейді:

Технология	Жілілік [МГц]	Ең үлкен сигнал беру қуаты
WLAN 802.11b/g/n/ax Bluetooth BR/EDR/LE	2400 - 2483,5	< 20 дБм
WLAN 802.11a/n/ac/ax	5150 - 5350; 5470 - 5725	< 23 дБм
WLAN 802.11a/n/ac/ax	5725 - 5850	< 13,98 дБм
WLAN 802.11ax	5945 - 6425	< 23 дБм

Ескертпе: өнімнің конфигурациясына байланысты сымсыз байланыс ауқымының барлығы бірдей іске қосылмауы мүмкін. Бұл құрылғыны 5150 - 5350 МГц және 5945 - 6425 МГц ауқымындағы ғимараттарда қолдану керек.

Access User Guide

Відкрити *Посібник користувача* | Получить доступ к *Руководству пользователя* | *Kullanma Kılavuzu'na erişin* |
גישת אל *מדריך למשתמש* | *Пайдаланушы нұсқаулығына қол жеткіз*



First Edition (April 2024)

© Copyright Lenovo 2024.

LIMITED AND RESTRICTED RIGHTS NOTICE: If data or software is delivered pursuant to a General Services Administration "GSA" contract, use, reproduction, or disclosure is subject to restrictions set forth in Contract No. GS-35F-05925.

Lenovo, Lenovo logo, ThinkPad, and ThinkPad logo are trademarks of Lenovo. The terms HDMI and HDMI High-Definition Multimedia Interface are trademarks or registered trademarks of HDMI Licensing LLC in the United States and other countries. USB-C is a registered trademark of USB Implementers Forum. All other trademarks are the property of their respective owners.



Reduce
Reuse
Recycle

For FSC Mix logo only