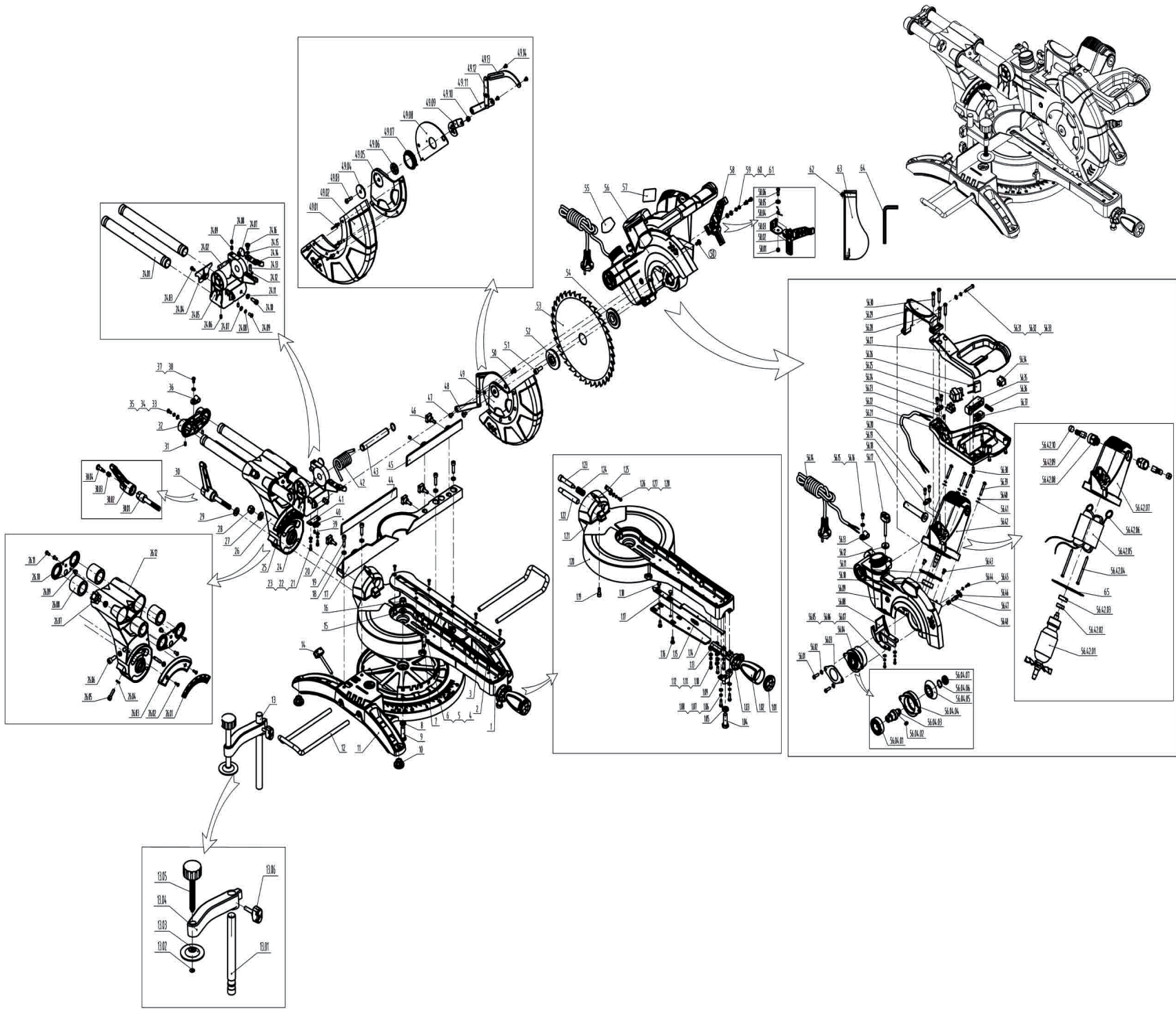




Электрическая пила торцевая «Калибр ПТЭ-2100/305Прм»





**Электрическая пила торцевая
«Калибр ПТЭ-2100/305Прм»**

Поз.	Наименование	Артикул	Поз.	Наименование	Артикул
1	Ножка станины (в сборе)	ПТЭ2100/305Прм.01	13.06	Винт-барашек М6×16	ПТЭ2100/305Прм.13.06
1.01	Заглушка ручки	ПТЭ2100/305Прм.1.01	14	Ручка-винт фиксирующий М6×55	ПТЭ2100/305Прм.14
1.02	Ручка-винт поворота стола	ПТЭ2100/305Прм.1.02	15	Шайба 5	ПТЭ2100/305Прм.15
1.03	Поворотная пластина	ПТЭ2100/305Прм.1.03	16	Гайка М10	ПТЭ2100/305Прм.16
1.04	Болт с шестигранной головкой М10×30	ПТЭ2100/305Прм.1.04	17	Упор	ПТЭ2100/305Прм.17
1.05	Гайка шестигранная М10	ПТЭ2100/305Прм.1.05	18	Шайба 6	ПТЭ2100/305Прм.18
1.06	Винт с поперечной головкой М5×12	ПТЭ2100/305Прм.1.06	19	Винт М6×16	ПТЭ2100/305Прм.19
1.07	Шайба пружинная 5	ПТЭ2100/305Прм.1.07	20	Винт-барашек М6×16	ПТЭ2100/305Прм.20
1.08	Шайба плоская 5	ПТЭ2100/305Прм.1.08	21	Винт М4×12	ПТЭ2100/305Прм.21
1.09	Опора передняя поворотной плиты	ПТЭ2100/305Прм.1.09	22	Шайба пружинная 4	ПТЭ2100/305Прм.22
1.10	Винт с поперечной головкой М5×12	ПТЭ2100/305Прм.1.10	23	Шайба 4	ПТЭ2100/305Прм.23
1.11	Шайба пружинная 5	ПТЭ2100/305Прм.1.11	24	Суппорт головки в сборе	ПТЭ2100/305Прм.24
1.12	Шайба плоская 5	ПТЭ2100/305Прм.1.12	24.01	Труба продольного перемещения	ПТЭ2100/305Прм.24.01
1.13	Основание для установки поворотной пластины	ПТЭ2100/305Прм.1.13	24.02	Фиксатор транспортировочный	ПТЭ2100/305Прм.24.02
1.14	Опора для установки поворотной пластины	ПТЭ2100/305Прм.1.14	24.03	Винт М5×12	ПТЭ2100/305Прм.24.03
1.15	Пружина для установки поворотной пластины	ПТЭ2100/305Прм.1.15	24.04	Крышка суппорта задняя	ПТЭ2100/305Прм.24.04
1.16	Винт стопорный опоры	ПТЭ2100/305Прм.1.16	24.05	Суппорт головки	ПТЭ2100/305Прм.24.05
1.17	Опора для установки поворотной пластины	ПТЭ2100/305Прм.1.17	24.06	Винт установочный М6×8	ПТЭ2100/305Прм.24.06
1.18	Заклёпка	ПТЭ2100/305Прм.1.18	24.07	Кнопка фиксатора транспортировочного	ПТЭ2100/305Прм.24.07
1.19	Винт внутренний шестигранный М6×16	ПТЭ2100/305Прм.1.19	24.08	Винт установочный М6×8	ПТЭ2100/305Прм.24.08
1.20	Пластина поворотная	ПТЭ2100/305Прм.1.20	24.09	Палец амортизирующий Ø5×5	ПТЭ2100/305Прм.24.09
1.21	Ручка блокировки крышки пилы	ПТЭ2100/305Прм.1.21	24.10	Винт М6×16	ПТЭ2100/305Прм.24.10
1.22	Штифт	ПТЭ2100/305Прм.1.22	24.11	Гайка М6	ПТЭ2100/305Прм.24.11
1.23	Угол контрольный (стержень)	ПТЭ2100/305Прм.1.23	24.12	Шарик стальной Ø5	У00045
1.24	Пружина пресса стержневого штифта	ПТЭ2100/305Прм.1.24	24.13	Винт установочный М6×16	ПТЭ2100/305Прм.24.13
1.25	Штифт угловой	ПТЭ2100/305Прм.1.25	24.14	Пластина ограничительная	ПТЭ2100/305Прм.24.14
1.26	Шайба плоская 4	ПТЭ2100/305Прм.1.26	24.15	Шайба пружинная волнистая 8	ПТЭ2100/305Прм.24.15
1.27	Шайба пружинная 4	ПТЭ2100/305Прм.1.27	24.16	Винт М6×10	ПТЭ2100/305Прм.24.16
1.28	Винт с поперечной головкой М4×10	ПТЭ2100/305Прм.1.28	25	Кольцо стопорное 16 (нар.)	У01832
2	Винт крестовый с плоской головкой	ПТЭ2100/305Прм.01	26	Суппорт наклона и продольного перемещения в сборе	ПТЭ2100/305Прм.26
3	Вставка стола поворотного	ПТЭ2100/305Прм.02	26.01	Шкала наклона (наклейка)	ПТЭ2100/305Прм.26.01
4	Указатель поворота	ПТЭ2100/305Прм.03	26.02	Винт М4×12	ПТЭ2100/305Прм.26.02
5	Винт с поперечной головкой М5×16	ПТЭ2100/305Прм.04	26.03	Пластина шкалы наклона	ПТЭ2100/305Прм.26.03
6	Шайба пружинная 5	ПТЭ2100/305Прм.05	26.04	Гайка М6	ПТЭ2100/305Прм.26.04
7	Шайба плоская 5	ПТЭ2100/305Прм.06	26.05	Болт М6×40	ПТЭ2100/305Прм.26.05
8	Шайба пружинная 10	ПТЭ2100/305Прм.07	26.06	Болт М6×18	ПТЭ2100/305Прм.26.06
9	Болт М10×30	ПТЭ2100/305Прм.08	26.07	Винт-барашек М6×16	ПТЭ2100/305Прм.26.07
10	Ножка	ПТЭ2100/305Прм.09	26.08	Подшипник линейный Ø25×Ø40×35	У08038
11	Основание	ПТЭ2100/305Прм.11	26.09	Палец амортизирующий	ПТЭ2100/305Прм.26.09
12	Опора выдвижная дополнительная	ПТЭ2100/305Прм.12	26.10	Крышка подшипников	ПТЭ2100/305Прм.26.10
13	Струбцина в сборе	ПТЭ2100/305Прм.13	26.11	Винт М4×8	ПТЭ2100/305Прм.26.11
13.01	Ось струбцины	ПТЭ2100/305Прм.13.01	26.12	Суппорт наклона и продольного перемещения	ПТЭ2100/305Прм.26.12
13.02	Шайба стопорная ЕØ5	У01239	27	Шайба 10	ПТЭ2100/305Прм.27
13.03	Пята струбцины	ПТЭ2100/305Прм.13.03	28	Гайка глухая М10	ПТЭ2100/305Прм.28
13.04	Кронштейн струбцины	ПТЭ2100/305Прм.13.04	29	Шайба 10	ПТЭ2100/305Прм.29
13.05	Винт струбцины	ПТЭ2100/305Прм.13.05	30	Фиксатор наклона в сборе	ПТЭ2100/305Прм.30



**Электрическая пила торцевая
«Калибр ПТЭ-2100/305Прм»**

Поз.	Наименование	Артикул	Поз.	Наименование	Артикул
30.01	Болт зажимный	ПТЭ2100/305ПРм.30.01	56.12	Гайка регулировочная М6	ПТЭ2100/305ПРм.56.12
30.02	Рукоятка фиксатора наклона	У08016	56.13	Хомут кабельный	ПТЭ2100/305ПРм.56.13
30.03	Пружина	ПТЭ2100/305ПРм.30.03	56.14	Кабель питания с вилкой	ПТЭ2100/305ПРм.56.14
30.04	Винт	ПТЭ2100/305ПРм.30.04	56.15	Шайба 5	ПТЭ2100/305ПРм.56.15
31	Винт установочный М6×8	ПТЭ2100/305ПРм.31	56.16	Винт М5×10	ПТЭ2100/305ПРм.56.16
32	Крышка труб концевая	ПТЭ2100/305ПРм.32	56.17	Винт регулировочный М6×55	ПТЭ2100/305ПРм.56.17
33	Шайба 5	ПТЭ2100/305ПРм.33	56.18	Бандаж кабеля резиновый	ПТЭ2100/305ПРм.56.18
34	Шайба пружинная 5	ПТЭ2100/305ПРм.34	56.19	Прижим кабеля	ПТЭ2100/305ПРм.56.19
35	Винт М5×10	ПТЭ2100/305ПРм.35	56.20	Винт ST4,2×13	ПТЭ2100/305ПРм.56.20
36	Хомут кабельный	ПТЭ2100/305ПРм.36	56.21	Кабель питания лазера	ПТЭ2100/305ПРм.56.21
37	Шайба 5	ПТЭ2100/305ПРм.37	56.22	Рукоятка, нижняя часть	ПТЭ2100/305ПРм.56.22
38	Винт М5×10	ПТЭ2100/305ПРм.38	56.23	Винт ST4,2×13	ПТЭ2100/305ПРм.56.23
39	Винт установочный М4×8	ПТЭ2100/305ПРм.39	56.24	Колодка клемная	ПТЭ2100/305ПРм.56.24
40	Лазер	ПТЭ2100/305ПРм.40	56.25	Дроссель плавного пуска RT230-12A (XS-12/D3 (12A) (42*32 3 пров.))	У02597
41	Основание лазера	ПТЭ2100/305ПРм.41	56.26	Конденсатор фильтра р/помех 0,33мкФ	У01242
42	Пружина возвратная большая	У05589	56.27	Рукоятка, верхняя часть	ПТЭ2100/305ПРм.56.27
43	Ось головки режущей	ПТЭ2100/305ПРм.43	56.28	Винт ST4,8×32	ПТЭ2100/305ПРм.56.28
44	Панель упора левая	ПТЭ2100/305ПРм.44	56.29	Рукоятка транспортировочная	ПТЭ2100/305ПРм.56.29
45	Панель упора правая	ПТЭ2100/305ПРм.45	56.30	Винт ST4,8×38	ПТЭ2100/305ПРм.56.30
46	Винт-барашек М6×16	ПТЭ2100/305ПРм.46	56.31	Шайба 5	ПТЭ2100/305ПРм.56.31
47	Винт М6×8	ПТЭ2100/305ПРм.47	56.32	Шайба пружинная 5	ПТЭ2100/305ПРм.56.32
48	Винт фиксации пластины кожуха подвижного	ПТЭ2100/305ПРм.48	56.33	Винт М5×30	ПТЭ2100/305ПРм.56.33
49	Кожух подвижный в сборе	ПТЭ2100/305ПРм.49	56.34	Выключатель KND1-6/1 (6А) (2 конт., без перемычек)	У05560
49.01	Заклёпка Ø5×6	ПТЭ2100/305ПРм.49.01	56.35	Клавиша выключателя	ПТЭ2100/305ПРм.56.35
49.02	Кожух подвижный	ПТЭ2100/305ПРм.49.02	56.36	Пружина клавиши	ПТЭ2100/305ПРм.56.36
49.03	Винт М5×20	ПТЭ2100/305ПРм.49.03	56.37	Микровыключатель MSB-1211-B (ЗК, 3 клеммы) (11А)	У00333
49.04	Шайба большая	ПТЭ2100/305ПРм.49.04	56.38	Винт ST4,2×16	ПТЭ2100/305ПРм.56.38
49.05	Панель монтажная кожуха подвижного	ПТЭ2100/305ПРм.49.05	56.39	Винт М5×25	ПТЭ2100/305ПРм.56.39
49.06	Шпindelь кожуха подвижного	ПТЭ2100/305ПРм.49.06	56.40	Шайба пружинная 5	ПТЭ2100/305ПРм.56.40
49.07	Пружина кожуха возвратная	ПТЭ2100/305ПРм.49.07	56.41	Шайба 5	ПТЭ2100/305ПРм.56.41
49.08	Пластина кожуха подвижного	ПТЭ2100/305ПРм.49.08	56.42	Двигатель в сборе	ПТЭ2100/305ПРм.56.42
49.09	Рычаг кожуха	ПТЭ2100/305ПРм.49.09	56.42.01	Якорь	ПТЭ2100/305ПРм.56.42.01
49.10	Гайка М5	ПТЭ2100/305ПРм.49.10	56.42.02	Подшипник 629	У00184
49.11	Звено кулисы нижнее	ПТЭ2100/305ПРм.49.11	56.42.03	Втулка подшипника резиновая (629)	У01538
49.12	Звено кулисы среднее	ПТЭ2100/305ПРм.49.12	56.42.04	Винт ST4,2×65	ПТЭ2100/305ПРм.56.42.04
49.13	Звено кулисы верхнее	ПТЭ2100/305ПРм.49.13	56.42.05	Статор	ПТЭ2100/305ПРм.56.42.05
49.14	Заклёпка	ПТЭ2100/305ПРм.49.14	56.42.06	Кольцо токопитающее	ПТЭ2100/305ПРм.56.42.06
50	Винт кулисы	ПТЭ2100/305ПРм.50	56.42.07	Корпус двигателя	ПТЭ2100/305ПРм.56.42.07
51	Болт М8×20 (левый)	У02122	56.42.08	Щёткодержатель	У05529
52	Шайба прижимная	ПТЭ2100/305ПРм.52	56.42.09	Щётка 7×14×19 пружина, пятак Ø15 (№70)	У05528
53	Диск пильный Ø305	ПТЭ2100/305ПРм.53	56.42.10	Крышка щёткодержателя	У05530
54	Шайба опорная	ПТЭ2100/305ПРм.54	56.43	Винт М4×8	ПТЭ2100/305ПРм.56.43
55	Этикетка фирменная	ПТЭ2100/305ПРм.55	56.44	Шайба пружинная 4	ПТЭ2100/305ПРм.56.44
56	Головка режущая в сборе	ПТЭ2100/305ПРм.56	56.45	Винт М4×8	ПТЭ2100/305ПРм.56.45
56.01	Винт М5×16	ПТЭ2100/305ПРм.56.01	56.46	Прижим пальца стопорного	ПТЭ2100/305ПРм.56.46
56.02	Шайба 5	ПТЭ2100/305ПРм.56.02	56.47	Палец стопорный	ПТЭ2100/305ПРм.56.47
56.03	Крышка подшипника	ПТЭ2100/305ПРм.56.03	56.48	Пружина	ПТЭ2100/305ПРм.56.48
56.04	Корпус редуктора в сборе	ПТЭ2100/305ПРм.56.04	57	Этикетка данных	ПТЭ2100/305ПРм.57
56.04.01	Подшипник 6004-2Z	У00150	58	Стопор диска в сборе	ПТЭ2100/305ПРм.58
56.04.02	Шпонка призматическая 5×5×10	У03613	58.01	Гайка М5	ПТЭ2100/305ПРм.58.01
56.04.03	Шпindelь	ПТЭ2100/305ПРм.56.04.03	58.02	Кнопка стопора	ПТЭ2100/305ПРм.58.02
56.04.04	Гнездо подшипника	ПТЭ2100/305ПРм.56.04.04	58.03	Стопор диска	ПТЭ2100/305ПРм.58.03
56.04.05	Шестерня большая (конус.) Z=31	ПТЭ2100/305ПРм.56.04.05	58.04	Пружина	ПТЭ2100/305ПРм.58.04
56.04.06	Кольцо стопорное 16 (нар.)	У01832	58.05	Шайба 5	ПТЭ2100/305ПРм.58.05
56.04.07	Подшипник 6900-2Z	У00162	58.06	Винт М5×20	ПТЭ2100/305ПРм.58.06
56.05	Винт М4×10	ПТЭ2100/305ПРм.56.05	59	Шайба 5	ПТЭ2100/305ПРм.59
56.06	Шайба пружинная 4	ПТЭ2100/305ПРм.56.06	60	Шайба пружинная 5	ПТЭ2100/305ПРм.60
56.07	Шайба 4	ПТЭ2100/305ПРм.56.07	61	Винт М5×12	ПТЭ2100/305ПРм.61
56.08	Дефлектор	ПТЭ2100/305ПРм.56.08	62	Каркас мешка пылесборника	ПТЭ2100/305ПРм.62
56.09	Корпус головки режущей	ПТЭ2100/305ПРм.56.09	63	Мешок пылесборника	ПТЭ2100/305ПРм.63
56.10	Подшипник 6201-2Z	У00034	64	Ключ бмм	ПТЭ2100/305ПРм.64
56.11	Крышка подшипника	ПТЭ2100/305ПРм.56.11	65	Кольцо воздухонаправляющее	ПТЭ2100/305ПРм.65