

aceline

Руководство по эксплуатации

Мышь беспроводная
WM-290BB, WM-290GB,
WM-290LPB, WM-290RB

Уважаемый покупатель!

Благодарим Вас за выбор нашей продукции.

Мы рады предложить Вам изделия и устройства, разработанные и изготовленные в соответствии с высокими требованиями к качеству, функциональности и дизайну. Перед началом эксплуатации внимательно прочитайте данное руководство, в котором содержится важная информация, касающаяся Вашей безопасности, а также рекомендации по правильному использованию продукта и уходу за ним. Позаботьтесь о сохранности настоящего руководства и используйте его в качестве справочного материала при дальнейшей эксплуатации изделия.

Назначение устройства

Мышь – это устройство для управления курсором и отдачи различных команд компьютеру.

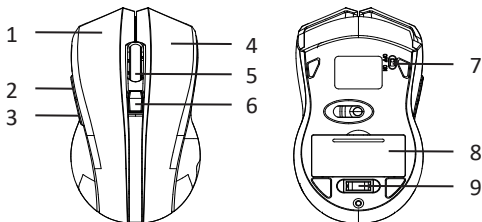
Технические характеристики

- Модель: WM-290BB, WM-290GB, WM-290LPB, WM-290RB.
- Торговая марка: Aceline.
- Тип мыши: светодиодная (оптическая).
- Тип подключения: беспроводной.
- Номинальная сила тока: 15 мА.
- Максимальное разрешение датчика: 1600 dpi.
- Интерфейс подключения: 2.4 G (USB Type-A).
- Стандарт беспроводного соединения: IEEE 802.15.
- Рабочая частота: 2400–2483 МГц.
- Мощность передатчика: 0 дБм.
- Совместимость ОС: WINDOWS, macOS, LINUX.
- Материал корпуса: пластик.
- Область применения: бытовое.
- Комплектация: устройство, USB Type-A ресивер, батарейки AAA (2 шт), руководство по эксплуатации.

Меры предосторожности

- Не производите никаких изменений в конструкции устройства.
- Не подвергайте устройство воздействию электромагнитного излучения.
- Во избежание короткого замыкания не допускайте контакта устройства с любыми жидкостями, не помещайте рядом с ним открытые емкости с жидкостью.
- Устройство не предназначено для использования в коммерческих целях.
- Устройство не предназначено для использования детьми и лицами с ограниченными физическими, сенсорными или умственными способностями, кроме случаев, когда над ними осуществляется контроль другими лицами, ответственными за их безопасность. Не позволяйте детям играть с устройством.

Схема устройства



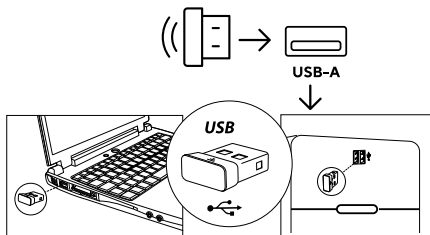
1. Левая кнопка.
2. Кнопка «Вперед».
3. Кнопка «Назад».
4. Правая кнопка.
5. Подвижное колесико.
6. Кнопка переключения DPI.
7. Переключатель питания.
8. Батарейный отсек.
9. USB-ресивер.

Эксплуатация

Вставьте 2 батарейки типа AAA в батарейный отсек.

Подключение устройства

1. Подключите ресивер к Вашему ПК/ноутбуку.



2. Передвиньте переключатель питания мыши в положение «ON».

Правила и условия монтажа, хранения, перевозки (транспортировки), реализации и утилизации

- Устройство не требует какого-либо монтажа или постоянной фиксации.
- Хранение устройства должно производиться в упаковке в отапливаемых помещениях у изготовителя и потребителя при температуре воздуха от 5 °С до 40 °С и относительной влажности воздуха не более 80%. В помещениях не должно быть агрессивных примесей (паров кислот, щелочей), вызывающих коррозию.

- Перевозка устройства должна осуществляться в сухой среде.
- Устройство требует бережного обращения, оберегайте его от воздействия пыли, грязи, ударов, влаги, огня и т.д.
- Реализация устройства должна производиться в соответствии с местным законодательством.
- После окончания срока службы устройства его нельзя выбрасывать вместе с обычным бытовым мусором. Вместо этого оно подлежит сдаче на утилизацию в соответствующий пункт приема электрического и электронного оборудования для последующей переработки и утилизации в соответствии с федеральным или местным законодательством. Обеспечивая правильную утилизацию данного продукта, Вы помогаете сберечь природные ресурсы и предотвращаете ущерб для окружающей среды и здоровья людей, который возможен в случае ненадлежащего обращения. Более подробную информацию о пунктах приема и утилизации данного продукта можно получить в местных муниципальных органах или на предприятии по вывозу бытового мусора.
- При обнаружении неисправности устройства следует немедленно обратиться в авторизованный сервисный центр или утилизировать устройство.

Дополнительная информация

Manufacturer: Huizhou Power 3 Electronical Technology Co., Ltd.
Changbu Village, Xinxu Town, Huiyang District, Huizhou City,
Guangdong Province, China.

Изготовитель: Хуэйчжоу Пауэр 3 Электроникал Тэкнолоджи Ко.,
Лтд. Д. Чанбу, Синьсюй, р-н Хуэйян, г. Хуэйчжоу, пров. Гуандун,
Китай.

Сделано в Китае.

Импортер в России: ООО «ДНС ЛОДЖИСТИК».

690025, Приморский край, г.о. Владивостокский, г. Владивосток,
ул. Фанзавод, д.1, каб. 15.

Адрес электронной почты: dns-logistic.llc@mail.dlogistix.com

Уполномоченное изготовителем лицо: ООО «Атлас».

690068, Россия, Приморский край, г. Владивосток, проспект
100-летия Владивостока, дом 155, корпус 3, офис 5.

Адрес электронной почты: atlas.llc@mail.dlogistix.com

Товар соответствует требованиям ТР ТС (ЕАЭС).

Спецификации, информация о продукте и его внешний вид
могут быть изменены без предварительного уведомления
пользователя в целях улучшения качества нашей продукции.



Товар изготовлен (мм.гггг): _____ v.5

Гарантийный талон

SN/IMEI: _____

Дата постановки на гарантию: _____

Производитель гарантирует бесперебойную работу устройства в течение всего гарантийного срока, а также отсутствие дефектов в материалах и сборке. Гарантийный период исчисляется с момента приобретения изделия и распространяется только на новые продукты.

В гарантийное обслуживание входит бесплатный ремонт или замена элементов, вышедших из строя не по вине потребителя в течение гарантийного срока при условии эксплуатации изделия согласно руководству пользователя. Ремонт или замена элементов производится на территории уполномоченных сервисных центров.

Срок гарантии: 12 мес.

Срок эксплуатации: 18 мес.

Актуальный список сервисных центров по адресу:
<https://www.dns-shop.ru/service-center/>

aceline