

# NOVA

*27" GAMING MONITOR*





## Мазмұны

Құрылғы мақсаты .....	4
Сақтық шаралары .....	4
Құрастыру және орналастыру .....	5
Экранның орналасуын реттеу.....	6
Мониторды орнату .....	7
Мониторды қосу .....	7
Қабырғаға бекіту жинағының сипаттамалары (VESA) .....	8
Құрылғы схемасы .....	9
Басқару тақтасы .....	10
Қызмет көрсету және күтім.....	11
Ықтимал мәселелер және олардың шешімі.....	12
Техникалық сипаттамалары .....	13
Жинақталым .....	13
Монтаждау, сақтау, тасымалдау (тасу), өткізу және кәдеге жарату ережелері мен шарттары.....	14
Қосымша ақпарат .....	15

## Монитор

### ARDOR GAMING NOVA 27”

#### Пайдалану бойынша нұсқаулық

Сеніміңіз үшін рахмет!

Біздің команда сіздің компьютерлік ойындарға деген құштарлығыңызбен ортақтасады, сондықтан біз сіздің ойын тәжірибеңізді геймерлерге арналған керек-жарақтараңызбен ұмытылмас ету үшін бар күшімізді саламыз. Жаңа жеңістер мен жарқын әсерлер тілейміз!

#### Құрылғы мақсаты

Монитор дербес компьютерден ақпаратты визуализациялауға арналған.

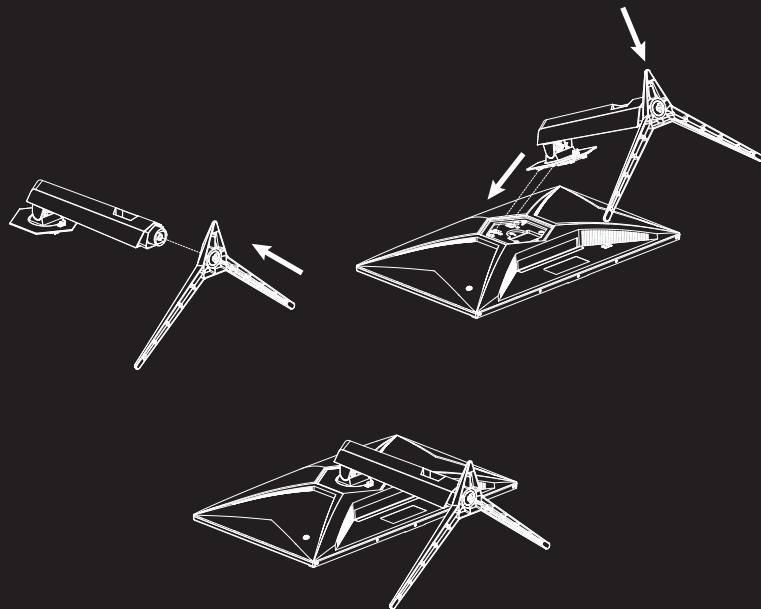
#### Сақтық шаралары

- Мониторды қоспас бұрын электр желісінің кернеуі монитордың қуат параметрлеріне сәйкес келетініне көз жеткізіңіз.
- Құрылғыны тек тегіс және тұрақты бетке қойыңыз.
- Магнит өрісін тудыратын құрылғылардың (мысалы, электр қозғалтқыштары, теледидарлар және т.б.) жанында мониторды пайдаланудан аулақ болыңыз.
- Ауыр заттарды бейне кәбіл мен қуат сымына қоймаңыз, кәбілдерді оларға тиіп кетуі мүмкін жерлерге салмаңыз.
- Құрылғының кәбілін теріс физикалық әсерлерден қорғаңыз (қысу, кесу, бұрау және т.б.).
- Құрылғының кәбілін дымқыл қолмен ұстамаңыз.
- Мониторды орнату орны оның экранында шағылысулар мен жарқылдардың пайда болуын болдырмайтындай етіп таңдалуы керек.
- Құрылғыны өзіңіз бөлшектеуге тырыспаңыз. Кез-келген қызметті тек уәкілетті қызмет көрсету орталығының білікті қызметкерлері жүргізуі керек.
- Құрылғыны желдеткіш саңылаулардың бітелуінен, сондай-ақ құрылғының корпусына бөгде заттардың түсуінен қорғаңыз.
- Құрылғының бүлінуіне жол бермеу үшін оны ылғалға, шаңға және экстремалды температураға ұшыратпаңыз.
- Тазалау немесе ұзақ уақыт пайдаланбас бұрын әрқашан құрылғыны қуат көзінен ажыратыңыз.
- Экранды тазалау үшін тек құрғақ, жұмсақ шүберекті пайдаланыңыз. Сұйықтықтарды немесе химиялық заттарды қолданбаңыз.
- Бұл құрылғыны құлағаннан кейін, сондай-ақ кәбілге немесе құрылғының өзіне көрінетін зақым келген жағдайда пайдаланбаңыз. Уәкілетті қызмет көрсету орталығына хабарласыңыз.
- Құрылғының жұмысында ақаулар байқалса, оны пайдалануды дереу тоқтатыңыз және уәкілетті қызмет көрсету орталығына хабарласыңыз.

## Құрастыру және орналастыру

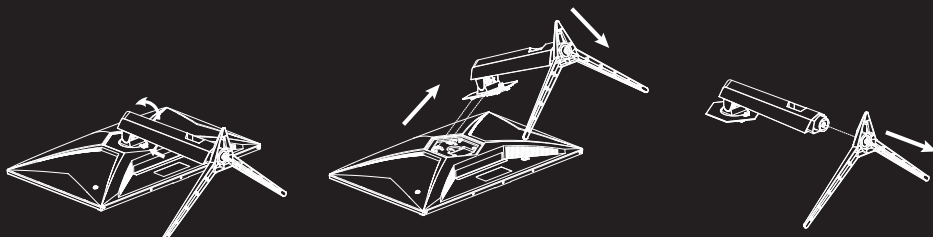
### Монитор тұғырын құрастыру және орнату

- Тұғырды тіректің түбіне салыңыз. Бұрандамен бекітіңіз.
- Мониторды қаптамадан шығарып, экранды төмен қаратып тегіс, жұмсақ және тұрақты бетке қойыңыз. Сіз орау материалын пайдалана аласыз.
- Есептегішті монитордың артқы жағындағы арнайы тесікке қосыңыз. Тіректің мықтап бекітілгеніне көз жеткізіңіз.
- Құрастыру аяқталды.



### Мониторды бөлшектеу

- Мониторды тегіс, жұмсақ және тұрақты бетке төмен қаратып қойыңыз.
- Бекіткішті жоғары қарай сырғытыңыз, суретте көрсетілгендей тіректі сағат тіліне қарсы бұраңыз.
- Есептегішті монитордың артқы жағынан ажыратыңыз.
- Тіректің бұрандасын бұрап алыңыз да, оны шешіңіз.



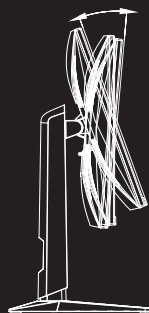
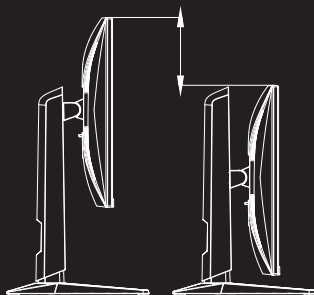
### Назар аударыңыз!

- Тіректегі бұрандаларды қолмен қатайтыңыз.
- VESA бекіткіштерін орнатуды жеңілдету үшін VESA және артқы панель бұрышпен жиналады.
- Бөлшектеу кезінде мониторды тегіс, жұмсақ және тұрақты бетке төмен қаратып қойыңыз.

## Экранның орналасуын реттеу

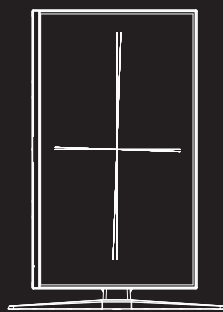
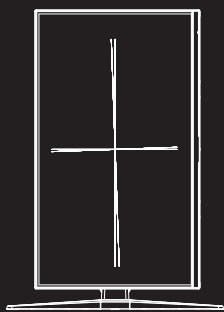
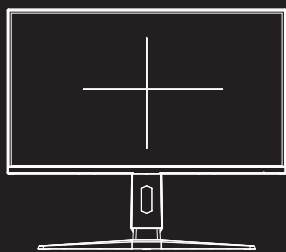
Монитор жұмыс кезінде максималды жайлылыққа қол жеткізу үшін экранның орнын өзгертуге мүмкіндік береді.

Реттелетін биіктігі:  $130 \pm 5$

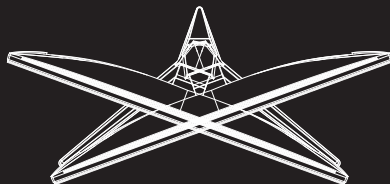


Көлбеу:  
Алға:  $5 \pm 3^\circ$   
Артқа:  $-20 \pm 3^\circ$

Бүйірлік көлбеу:  $90 \pm 2^\circ$



Бұрылу: солға/оңға:  $20 \pm 3^\circ$

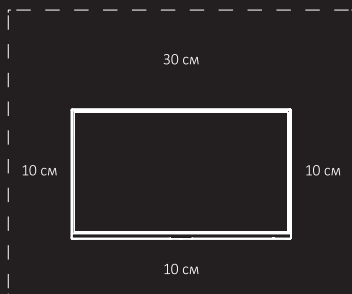


**Назар аударыңыз!** Мониторды еңкейту кезінде абай болыңыз, оны қатты баспаңыз.

## Мониторды орнату

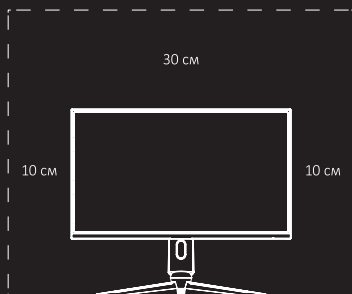
Мониторды нашар желдетілетін жерлерге қоймаңыз. Қауіпсіз ауа айналымын қамтамасыз етіңіз (төмендегі суретте көрсетілгендей).

**Назар аударыңыз!** Суреттер тек таныстыру мақсатында берілген және нақты құрылғыдан сәл өзгеше болуы мүмкін.

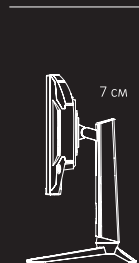


Мониторды қабырғаға орналастыру

(VESA: 75 x 75 мм)



Мониторды тұғырға орналастыру



Ауа айналымына кедергі

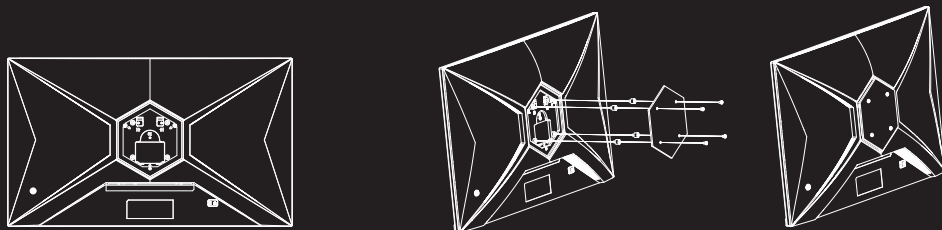


Ауа айналымына кедергі

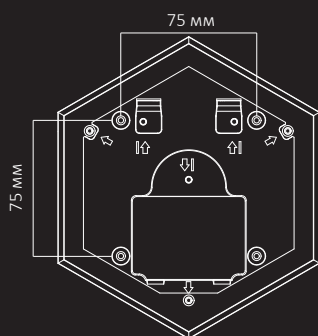
## Мониторды қосу

- Екі құрылғының (монитор мен ДК) желіден ажыратылғанына көз жеткізіңіз.
- HDMI/DP кәбілін тиісті монитор қосқышына, ал екінші ұшын компьютердің бейне картасындағы қосқышқа қосыңыз.
- Мониторды жерге қосылған желіге қосу үшін қуат кәбілінің ашасын розеткаға, ал екінші ұшын тиісті монитор қосқышына (DC) салыңыз.
- «Экран ажыратымдылығы» қойындысында ажыратымдылық пен жаңарту жиілігін орнатыңыз (Windows ОС үшін).

## Қабырға бекіту жинағының сипаттамалары (VESA)



1. Мониторды қаптамадан шығарып, оны тегіс, жұмсақ және тұрақты бетке төмен қаратып қойыңыз.
2. Монитордың артқы жағына 4 бұрандамен бекітіңіз.



VESA өлшемі: 75 x 75 мм.

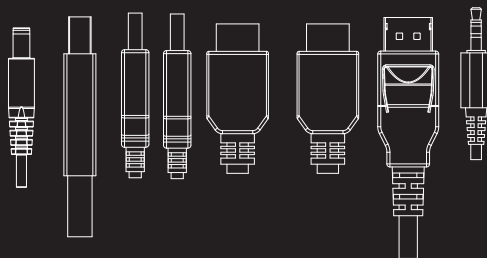
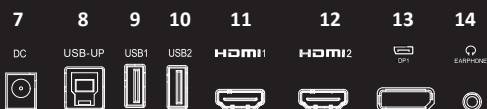
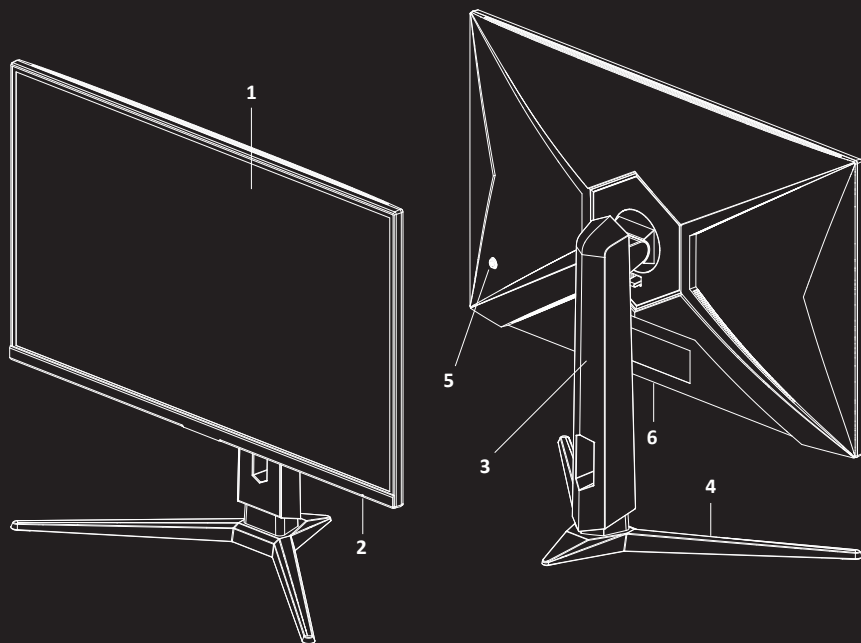
Бұрандалар: M4 x 6 мм.

Қажетті саны: 4 дана.

### Назар аударыңыз!

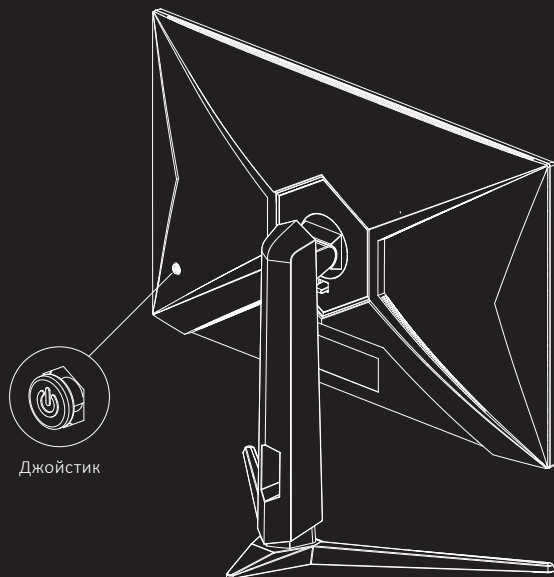
- Ұзындығы стандарттан асатын бұрандаларды немесе VESA стандарттарына сәйкес келмейтін бұрандаларды пайдаланбаңыз, себебі олар құрылғыны зақымдауы мүмкін.
- Көрсетілген VESA параметрлеріне сәйкес келмейтін қабырға кронштейнін орнату ұсынылмайды.
- Бұрандаларды тым қатты тартпаңыз. Бұл құрылғыға зақым келтіруі мүмкін. Құрылғыны 15 градустан жоғары бұрышқа қоймаңыз.

## Құрылғы схемасы



- |                                                                                                                                                                                                                                                                                                                                                    |                                                                                                                                                                                                                                                                                                                                                           |
|----------------------------------------------------------------------------------------------------------------------------------------------------------------------------------------------------------------------------------------------------------------------------------------------------------------------------------------------------|-----------------------------------------------------------------------------------------------------------------------------------------------------------------------------------------------------------------------------------------------------------------------------------------------------------------------------------------------------------|
| <ol style="list-style-type: none"> <li>1. Экран.</li> <li>2. Жұмыс индикаторы: <ul style="list-style-type: none"> <li>◦ көк түспен жанады — құрылғы қуат көзіне қосылған;</li> <li>◦ қызыл жыпылықтайды — құрылғы қуатты үнемдеу режимінде.</li> </ul> </li> <li>3. Тірек.</li> <li>4. Тұғыр.</li> <li>5. Джойстик / басқару батырмасы.</li> </ol> | <ol style="list-style-type: none"> <li>6. Қосқыштар тақтасы.</li> <li>7. DC қосқышы.</li> <li>8. USB-UP қосқышы (USB шоғырлатқышын ДК-ге қосу үшін).</li> <li>9. USB Type-A 3.0 қосқышы.</li> <li>10. USB Type-A 3.0 қосқышы.</li> <li>11. HDMI1 қосқышы.</li> <li>12. HDMI2 қосқышы.</li> <li>13. DP1 қосқышы.</li> <li>14. Құлаққап қосқышы.</li> </ol> |
|----------------------------------------------------------------------------------------------------------------------------------------------------------------------------------------------------------------------------------------------------------------------------------------------------------------------------------------------------|-----------------------------------------------------------------------------------------------------------------------------------------------------------------------------------------------------------------------------------------------------------------------------------------------------------------------------------------------------------|

## Басқару тақтасы



### Джойстик жоғарыға

- Сигнал көзін таңдау.
- Экрандық мәзір режимінде: мәзірден жоғары өту.

### Джойстик төменге

- Дыбыс деңгейін реттеу мәзірін шақыру.
- Экрандық мәзір режимінде: мәзірден төмен өту.

### Джойстик солға

- Ойын баптаулары мәзірін шақыру.
- Экрандық мәзір режимінде: алдыңғы деңгейдегі мәзірге өту.

### Джойстик оңға

- Режимдерді орнату мәзірін шақыру.
- Экрандық мәзір режимінде: Енгізу / ОК.

### Орталық батырма

- Қысқаша басу — мониторды қосу / экрандық мәзірін шақыру.
- Экрандық мәзір режимінде — экрандық мәзірден шығу.
- Ұзақ басу (3 секунд) — мониторды өшіру.

**Назар аударыңыз!** Егер компьютердің бейне сигналдары экранның жиілік диапазонынан асып кетсе, дисплейді қорғау үшін синхрондау сигналдары автоматты түрде өшеді. Дисплей жақсы жұмыс істеуі үшін компьютердің бейне сигналының шығыс жиілігін рұқсат етілген диапазонда реттеңіз.

## **Қызмет көрсету және күтім**

- Құрылғыны тікелей күн сәулесінен қорғаңыз.
- Мониторды жақсы желдетілетін жерлерде орнатыңыз.
- Монитордың жоғарғы жағына ауыр заттарды қоймаңыз.
- Мониторды құрғақ және шаңсыз жерге қойыңыз.
- Құрылғыны магнит өрісінің көздеріне (аудио жүйелер, теледидарлар және т.б.) жақын орнатпаңыз.

## **Назар аударыңыз!**

- Сыртқы дыбыстар немесе иістер пайда болған кезде мониторды дереу желіден ажыратып, уәкілетті қызмет көрсету орталығына хабарласыңыз.
- Монитордың қақпағын немесе артқы панелін алмаңыз. Бұл электр тогының соғуына немесе өртке әкелуі мүмкін. Ішіндегі бөліктерге пайдаланушы қызмет көрсетуге жатпайды. Қызмет көрсетуді тек қана уәкілетті сервистік орталықтың білікті техникалық персоналы жүргізуі тиіс.

## Ықтимал мәселелер және олардың шешімі

Мәселе	Себеп	Ықтимал шешім
Экранда сурет жоқ	Қуат қосылмаған немесе қуат сымы соңына дейін салынбаған	Тиісті кәбілдердің қосылу тығыздығын тексеріңіз, розеткадағы қуатты тексеріңіз
	Монитордың қуат батырмасы өшірулі	Қуат батырмасын басыңыз
	Сигнал беру кәбілі (HDMI, VGA, DP) қосылмаған немесе дұрыс қосылмаған	Тиісті кәбілдердің қосылу тығыздығына көз жеткізіңіз
	Қате сигнал көзі таңдалды	Экрандық мәзірді пайдаланып сигнал көзін өзгертіңіз
Бұлдыр сурет	Экранды жаңарту жылдамдығы дұрыс емес	Кескін жиілігін реттеңіз
	Кәбіл сапасы нашар немесе зақымдалған	Кәбілді ауыстырыңыз
Түстерді бұрмалау	Зақымдалған монитор қосқышы немесе бейне кәбіл коннекторы / кәбіл соңына дейін салынбаған	Кәбілді дұрыс салыңыз. Қажет болса оны ауыстырыңыз
	Түс реттеулері дұрыс емес	Экрандық мәзірді пайдаланып түстерді реттеңіз немесе әдепкі параметрлерді орнатыңыз
Дисплей жыпылықтайды	Экранды жаңарту жылдамдығы дұрыс емес	Кескін жиілігін реттеңіз
	Тұрақсыз қуат беру немесе сигналға кедергі	Кәбілдердің кедергі көзінен жеткілікті қашықтықта екеніне көз жеткізіңіз немесе басқа розеткаға қосып көріңіз
Экрандағы сурет дұрыс емес немесе толық көрсетілмейді	Қате шешім таңдалды	Сәйкес кескін ажыратымдылығын орнатыңыз
	Монитор сигналды дұрыс тани алмайды	Экрандық мәзірдегі «Авто» функциясын пайдаланыңыз
Монитор портқа қосылған құрылғыны танымайды	Порт бүлінген болуы мүмкін	Басқа қосқышқа салып көріңіз. Егер мәселе шешілмесе, уәкілетті қызмет көрсету орталығына хабарласыңыз
	Құрылғы монитормен үйлесімді емес	Құрылғының монитор қосқыштарын қолдайтынына көз жеткізіңіз
Суреттегі жолақтар, қисық сурет	Сигнал беру кәбілі зақымдалған немесе дұрыс жалғанбаған	Тиісті кәбілдің қосылу тығыздығына көз жеткізіңіз немесе оны ауыстырыңыз
	Графикалық карта ақаулы	Графикалық картаның дұрыстығын тексеріңіз
	Драйвер мәселесі	Драйверлерді жаңартыңыз немесе қайта орнатыңыз

## Техникалық сипаттамалары

- Үлгісі: AF27N1UE
- Экран диагоналы: 27''
- Жарықтық: 300 қд/м<sup>2</sup>
- Түстілік: 16,7 М
- Матрица түрі: Fast IPS
- Арақатынасы: 16:9
- Матрицаның артқы жарығы: E-LED.
- Кереғарлық: 1000:1
- Пиксель тығыздығы: 0,31125 (Т) × 0,31125 (Б)
- Максималды ажыратымдылық: 1920 × 1080
- Максималды ажыратымдылықтағы жиілік: 180 Гц
- Қосқыштар: HDMI 2.0 × 2, DP 1.4 × 1, USB Type-A 3.0 × 2, USB-UP 3.0 × 1, Audio Out
- Жауап беру уақыты: 1 мс
- Көру бұрышы: көлденең — 178°, тік — 178°
- Күту режимінде қуат тұтынуы: ≤ 0,5 Вт
- Жұмыс режимінде қуат тұтынуы: ≤ 54 Вт
- Қуат сымын бекіту түрі: X
- Ток соғудан қорғау класы: III
- Қорғау дәрежесі: IP20
- Кірістірілген динамиктер: бар
- Динамик қуаты: 2 × 2 Вт
- Таза салмағы: 5,5 кг
- Өлшемдері: 61,6 × 53 × 27,3 см
- VESA өлшемі: 75 × 75 мм
- СБ: ARDOR GAMING

## Қуат адаптерінің параметрлері:

- Кіріс: 100–240 В, 50/60 Гц, 1,5 А
- Шығыс: 12 В = 4,5 А

## Жинақталым

- Монитор
- Тұғыр
- Тірек
- Құрастыру бұрандалары
- HDMI кәбілі (1,8 м)
- DP кәбілі (1,8 м)
- USB-B – USB-A кәбілі
- Қуат адаптері
- Кәбіл бекіткіші (0,5 м)
- Бұрағыш
- Экранды тазартуға арналған майлық
- ARDOR GAMING магниті
- ARDOR GAMING белгішесі
- ARDOR GAMING стикері — 2 дана
- Пайдалану бойынша нұсқаулық

## **Монтаждау, сақтау, тасымалдау (тасу), өткізу және кәдеге жарату ережелері мен шарттары**

- Құрылғыны орнату ережелері мен шарттары осы пайдалану нұсқаулығының «Құрастыру және орналастыру» бөлімінде сипатталған.
- Құрылғыны сақтау дайындаушы мен тұтынушының жылытылатын үй-жайларында ауа температурасы 5 °С-тан 40 °С-қа дейін және ауаның салыстырмалы ылғалдылығы 80%-дан аспайтын орауышта жүргізілуі тиіс. Үй-жайларда жемірілуді тудыратын жегі қоспалар (қышқылдар, сілтілер буы) болмауы тиіс.
- Құрылғыны тасымалдау құрғақ ортада жүзеге асырылуы керек.
- Құрылғы мұқият өңдеуді қажет етеді, оны шаң, кір, соққы, ылғал, от және т. б. әсерінен қорғайды.
- Құрылғыны өткізу жергілікті заңнамаға сәйкес жүргізілуі тиіс.
- Өнімнің қызмет ету мерзімі аяқталғаннан кейін оны қарапайым тұрмыстық қоқыспен бірге тастауға болмайды. Оның орнына, ол федералды немесе жергілікті заңдарға сәйкес кейіннен қайта өңдеу және жою үшін электр және электронды жабдықтарды тиісті қабылдау пунктіне кәдеге жаратуға тапсырылады. Осы өнімді дұрыс кәдеге жаратуды қамтамасыз ете отырып, сіз табиғи ресурстарды үнемдеуге көмектесесіз және дұрыс емделмеген жағдайда қоршаған ортаға және адамдардың денсаулығына зиян келтірмеуге көмектесесіз. Бұл өнімді қабылдау және кәдеге жарату орындары туралы толығырақ ақпаратты жергілікті муниципалды органдардан немесе тұрмыстық қоқыстарды шығаратын кәсіпорыннан алуға болады.
- Егер құрылғының ақаулығы анықталса, дереу уәкілетті қызмет көрсету орталығына хабарласыңыз немесе құрылғыны тастаңыз.

## Қосымша ақпарат

**Өндіруші:** ХОНГ КОНГ ОУВЕВЬЮ ИНДАСТРИ КО., ЛИМИТЕД.

20 каб. ВЗ блогы, 07/қаб. Тхюньмунь өндірістік орталығы, Сань Пин трассасы №2, Тхюньмунь, Гонконг.

Қытайда жасалған.

**Импорттаушы / Қазақстан Республикасында талаптар қабылдайтын заңды тұлға:** «DNS QAZAQSTAN (ДНС КАЗАХСТАН)» ЖШС, Астана қ-ы, Сарыарқа ауданы, Сарыарқа д-лы, 12 ғ-т, Қазақстан Республикасы.

**Электронды пошта мекен-жайы:** info@dns-shop.kz

Тауар КО ТР (ЕАЭО) талаптарына сәйкес келеді.

Өнімнің сыртқы түрі мен оның сипаттамалары сапаны жақсарту үшін ескертусіз өзгертілуі мүмкін.

Құрылғының нақты интерфейсі осы нұсқаулықта көрсетілгеннен өзгеше болуы мүмкін.



## Кепілдік талоны

SN/IMEI:

Кепілдікке қойылған күні:

Өндіруші бүкіл кепілдік мерзімі ішінде құрылғының үздіксіз жұмыс істейтініне, сондай-ақ материалдар мен құрастырымда ақаулар болмайтынына кепілдік береді. Кепілдік мерзімі бұйым сатып алынған сәттен бастап есептеледі және жаңа өнімдерге ғана қолданылады. Кепілдікті қызмет көрсету бұйым пайдаланушы нұсқаулығына сәйкес пайдаланылған жағдайда, кепілдік мерзімі ішінде тұтынушының кінәсізінсіз істен шыққан элементтерді тегін жөндеуді немесе ауыстыруды қамтиды. Элементтерді жөндеу немесе ауыстыру уәкілетті сервис орталықтарының аумағында жүргізіледі.

**Кепілдік мерзімі:** 36 ай.

**Пайдалану мерзімі:** 48 ай.

Сервистік орталықтардың өзекті тізімі келесі мекенжай бойынша:

<https://www.dns-shop.kz/service-center/>

Кепілдік міндеттемелері және тегін сервистік қызмет көрсету, егер оларды ауыстыру бұйымды бөлшектеуге байланысты болмаса, тауар жиынтығына кіретін төмендегі сандық керек-жарақтарға қолданылмайды:

- ҚБП (қашықтықтан басқару пульті) үшін қуат элементтері (батареялары).
- Жалғағыш кәбілдер, антенналар және оларға арналған ауыстырғыштар, құлаққаптар, микрофондар, «HANDS-FREE» құрылғылары; жиынтықта жеткізілетін әртүрлі типтегі ақпарат тасығыштар, бағдарламалық жасақтама (БЖ) және драйверлер (бұйымның қатқыл магниттік дискілеріндегі жинақтағышқа алдын ала орнатылған БЖ қоса алғанда, бірақ онымен шектелмей), сыртқы енгізу-шығару құрылғылары және манипуляторлар.
- Қаптамалар, сөмкелер, белдіктер, тасымалдауға арналған баулар, монтаждық құрылғылар, құралдар, бұйымға қоса берілетін құжаттама.
- Табиғи тозуға ұшырайтын шығын материалдары мен бөлшектер.



## Өндіруші келесі жағдайларда кепілдік міндеттемелерге ие болмайды:

- Кепілдік мерзімі аяқталды.
- Егер жеке (тұрмыстық, отбасылық) қажеттіліктерге арналған бұйым кәсіпкерлік қызметті жүзеге асыру үшін, сондай-ақ оның тікелей міндетіне сәйкес келмейтін басқа мақсаттарда пайдаланылған болса.
- Өндіруші бұйымды пайдалану кезінде пайдаланушы нұсқаулығының талаптарын бұзу, бұйымды орнату және оған қызмет көрсету жөніндегі ұсынымдарды, қосу ережелерін (бұйымның өзіне де, онымен байланысты бұйымдарға да сәйкес келмейтін желілік кернеудің әсері нәтижесінде туындаған қысқа тұйықталулар), бұйымды сақтау және тасымалдау кезінде өнім иесі және/немесе үшінші тұлғалар шеккен ықтимал материалдық, моральдық және өзге де зиян үшін жауапты болмайды.
- Механикалық зақымданудың барлық жағдайлары: өнімді пайдалану кезінде алынған сызаттар, жарықтар, деформациялар, соққы іздері, майысулар, кептелістер және т.б.
- Түрлендірулерді, рұқсат етілмеген жөндеулерді осындай жұмыстарды жүргізуге уәкілетті емес адамдар жүргізген жағдайлар. Егер ақаулық конструкцияны немесе бұйымның сұлбасын өзгерту, Өндіруші қарастырмаған сыртқы құрылғыларды қосу, Қазақстан Республикасының заңнамасына сай сәйкестік сертификаты жоқ құрылғыны пайдалану салдарынан туындаған болса.
- Егер бұйымның ақауы еңсерілмейтін күштің әсерінен (табиғи элементтер, өрт, су тасқыны, жер сілкінісі, тұрмыстық факторлар және Өндірушіге тәуелді емес басқа жағдайлар) немесе Өндіруші болжай алмаған үшінші тұлғалардың әрекеттерінен туындаса.
- Бұйымның толық немесе ішінара істен шығуына алып келген бұйымның ішіне бөгде заттардың, өзге денелердің, заттектердің, сұйықтықтардың, жәндіктердің немесе жануарлардың түсуінен, агрессивті ортаның әсерінен, жоғары ылғалдылықтан, жоғары температуралардан туындаған ақау.
- Бұйымды сәйкестендіру (сериялық нөмірі) жоқ немесе сәйкес келмейді. Егер зақымданулар (кемшіліктер) зиянды бағдарламалық қамтаманың; БЖ ұсынушысының осы қызметті ұсынбауына байланысты мүмкіндігінсіз бұйымның бағдарламалық ресурстарына қолжетімділіктің болмауына әкеп соққан құпиясөздерді (кодтарды) оларды жинау/қалпына келтіру мүмкіндігінсіз орнату, ауыстыру немесе жою әсерінен туындаса.
- Егер жұмыстың ақаулықтары қуат беруші, кәбілдік, телекоммуникациялық желілердің, радиосигнал қуатының стандарттарға немесе техникалық регламенттеріне сәйкес келмеуінен, оның ішінде бедер ерекшеліктерінен және басқа да осыған ұқсас сыртқы факторлардан, бұйымның желі әрекет ететін шекарада немесе аймақтан тыс жерде пайдаланылуынан туындаған болса.
- Егер зақымданулар стандартты емес (түпнұсқалық емес) және/немесе сапасыз (зақымданған) шығыс материалдарын, керек-жарақтарды, қосалқы бөлшектерді, қуат беру элементтерін, әртүрлі үлгідегі ақпарат тасымалдағыштарды (CD, DVD дискілерді, жад карталарын, SIM карталарын, картридждерді қоса алғанда) пайдаланудан туындаса.
- Егер кемшіліктер үйлесімсіз контентті (әуендерді, графиканы, бейне және басқа файлдарды, Java қосымшаларын және оларға ұқсас бағдарламаларды) алуға, орнатуға және пайдалануға байланысты туындаған болса.
- Осы бұйыммен жанасып жұмыс істейтін басқа жабдыққа келтірілген залалға.







КӨБИРЕК БІЛІҢІЗ:  
[ARDOR-GAMING.COM](http://ARDOR-GAMING.COM)  
[VK.COM/ARDOR\\_GAMING](https://vk.com/ardor_gaming)

