

# Руководство по эксплуатации

---

Автомобильный держатель  
i01-S02+

**DEXP**

# Уважаемый покупатель!

Благодарим Вас за выбор нашей продукции.

Мы рады предложить Вам изделия и устройства, разработанные и изготовленные в соответствии с высокими требованиями к качеству, функциональности и дизайну. Перед началом эксплуатации внимательно прочитайте данное руководство, в котором содержится важная информация, касающаяся Вашей безопасности, а также рекомендации по правильному использованию продукта и уходу за ним. Позаботьтесь о сохранности настоящего руководства и используйте его в качестве справочного материала при дальнейшей эксплуатации изделия.

## Назначение устройства

Автомобильный держатель предназначен для фиксации мобильных устройств в салоне транспортного средства.

## Меры предосторожности

- Если мобильный телефон упал с держателя, остановите автомобиль согласно правилам дорожного движения, чтобы поднять телефон. Не поднимайте мобильный телефон во время вождения.
- Не используйте данное устройство во время вождения и не осуществляйте никаких действий, которые могут отвлечь Вас.
- Не устанавливайте данное устройство на подушку безопасности автомобиля.
- Регулярно проверяйте прочность установки данного устройства.
- Убедитесь, что держатель не загроживает обзор и не мешает управлению автомобилем или работе систем безопасности.
- Устройство не предназначено для использования детьми и лицами с ограниченными физическими, сенсорными или умственными способностями, кроме случаев, когда над ними осуществляется контроль другими лицами, ответственными за их безопасность. Не позволяйте детям играть с устройством.
- Устройство не предназначено для коммерческого использования.

# Инструкция по установке

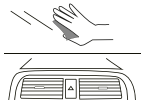
## Шаг 1

Вставьте шаровой шарнир в поворотное соединение и закрутите фиксирующую гайку.



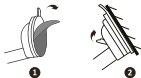
## Шаг 2

Тщательно протрите и обезжирьте поверхность, на которую будет крепиться держатель.



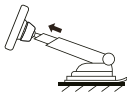
## Шаг 3

Отклейте защитную пленку присоски держателя. Установите держатель на желаемое место, затем нажмите вниз на рычаг фиксации, чтобы зафиксировать держатель.



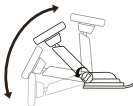
## Шаг 4

Отрегулируйте длину телескопической стойки держателя.



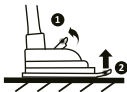
## Шаг 5

Ослабьте фиксирующий винт, чтобы отрегулировать угол наклона держателя.



## Шаг 6

Чтобы открепить держатель, поднимите рычаг присоски. Поднимите язычок и потяните.



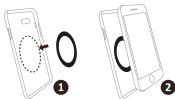
## Шаг 7

После установки держателя снимите защитную пленку с магнитной пластины и приклейте ее к мобильному устройству.

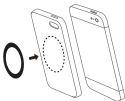


## Варианты крепления

Вариант 1: между телефоном и чехлом.



Вариант 2: на чехол.



**Неподходящие чехлы для телефона:**

- чехлы-кошельки;
- чехлы с выступающими элементами;
- чехлы с рельефной текстурой.

## Технические характеристики

- Модель: i01-S02+.
- Торговая марка: DEXP.
- Материал изготовления: пластик.
- Тип крепления смартфона: магнит.
- Место установки: приборная панель / лобовое стекло.
- Область применения: бытовое.

## Комплектация

- Устройство.
- Крепление-присоска.
- Магнитная пластина — 2 шт.
- Руководство по эксплуатации.

## Дополнительная информация

**Изготовитель:** Дунгуань Виики-Тэк Электроник Ко., Лтд.  
2-3F, блок А, шоссе Лунтун №2, промпарк Чуанье, комьюнити Синьхэ, р-н Ваньцзян, г. Дунгуань, Китай.

Сделано в Китае.

**Импортер в России:** ООО «ДНС Ритейл».  
690068, Россия, Приморский край, г. Владивосток, проспект 100-летия Владивостока, дом 155, корпус 3, офис 5.  
**Адрес электронной почты:** dnsretail@mail.dlogistix.com

Спецификации, информация о продукте и его внешний вид могут быть изменены без предварительного уведомления пользователя в целях улучшения качества нашей продукции.

# Гарантийный талон

SN/IMEI: \_\_\_\_\_

Дата постановки на гарантию: \_\_\_\_\_

Производитель гарантирует бесперебойную работу устройства в течение всего гарантийного срока, а также отсутствие дефектов в материалах и сборке. Гарантийный период исчисляется с момента приобретения изделия и распространяется только на новые продукты.

В гарантийное обслуживание входит бесплатный ремонт или замена элементов, вышедших из строя не по вине потребителя в течение гарантийного срока при условии эксплуатации изделия согласно руководству пользователя. Ремонт или замена элементов производится на территории уполномоченных сервисных центров.

Срок гарантии: 12 мес.

Срок эксплуатации: 24 мес.

Актуальный список сервисных центров по адресу:

<https://www.dns-shop.ru/service-center/>

