

Руководство по эксплуатации

Автомобильный держатель
M10M-T2 PRO

DEXP

Уважаемый покупатель!

Благодарим Вас за выбор нашей продукции.

Мы рады предложить Вам изделия и устройства, разработанные и изготовленные в соответствии с высокими требованиями к качеству, функциональности и дизайну. Перед началом эксплуатации внимательно прочитайте данное руководство, в котором содержится важная информация, касающаяся Вашей безопасности, а также рекомендации по правильному использованию продукта и уходу за ним. Позаботьтесь о сохранности настоящего руководства и используйте его в качестве справочного материала при дальнейшей эксплуатации изделия.

Назначение устройства

Автомобильный держатель предназначен для фиксации мобильных устройств в салоне транспортного средства.

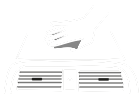
Меры предосторожности

- Если мобильный телефон упал с держателя, остановите автомобиль согласно правилам дорожного движения, чтобы поднять телефон. Не поднимайте мобильный телефон во время вождения.
- Не используйте данное устройство во время вождения и не осуществляйте никаких действий, которые могут отвлечь Вас.
- Не устанавливайте данное устройство на подушку безопасности автомобиля.
- Регулярно проверяйте прочность установки данного устройства.
- Убедитесь, что держатель не загроживает обзор и не мешает управлению автомобилем или работе систем безопасности.
- Устройство не предназначено для использования детьми и лицами с ограниченными физическими, сенсорными или умственными способностями, кроме случаев, когда над ними осуществляется контроль другими лицами, ответственными за их безопасность. Не позволяйте детям играть с устройством.
- Устройство не предназначено для коммерческого использования.

Инструкция по установке

Шаг 1

Тщательно протрите и обезжирьте поверхность, на которую будет крепиться держатель.



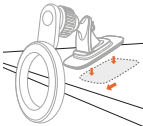
Шаг 2

Отклейте защитную пленку держателя.



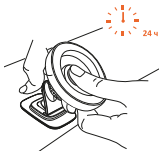
Шаг 3

Приклейте держатель на желаемое место.



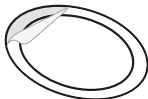
Шаг 4

Плотно прижмите держатель к поверхности на 10 секунд. Оставьте на 24 часа для полного схватывания клеевого слоя.



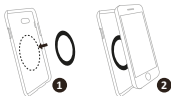
Шаг 5

После установки держателя снимите защитную пленку с металлического кольца и приклейте его к мобильному устройству.

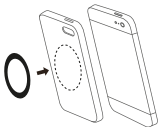


Варианты крепления

Вариант 1: между телефоном и чехлом.

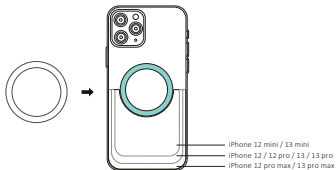


Вариант 2: на чехол (для чехлов MagSafe кольцо не требуется).



1. Наклейте металлическое кольцо по центру внешней стороны чехла.
2. Плотно прижмите кольцо к чехлу на 10 секунд.
3. Оставьте на 24 часа для полного схватывания клеевого слоя.

Примечание: для удобства ниже приведена схема расположения металлического кольца в зависимости от модели телефона.



Неподходящие чехлы для телефона:

- чехлы-кошельки;
- чехлы с выступающими элементами;
- чехлы с рельефной текстурой.

Технические характеристики

- Модель: M10M-T2 PRO.
- Торговая марка: DEXP.
- Материал изготовления: пластик.
- Тип крепления смартфона: магнит (Magsafe).
- Область применения: бытовое.

Комплектация

- Устройство.
- 3М скотч.
- Металлическое кольцо — 1 шт.
- Руководство по эксплуатации.

Дополнительная информация

Изготовитель: Дунгуань Виики-Тэк Электроник Ко., Лтд.

2-3F, блок А, шоссе Лунтун №2, промпарк Чуанье, комьюнити Синьхэ, р-н Ваньцзян, г. Дунгуань, Китай.

Сделано в Китае.

Импортер в России: ООО «ДНС Ритейл».

690068, Россия, Приморский край, г. Владивосток, проспект 100-летия Владивостока, дом 155, корпус 3, офис 5.

Адрес электронной почты: dnsretail@mail.dlogistix.com

Спецификации, информация о продукте и его внешний вид могут быть изменены без предварительного уведомления пользователя в целях улучшения качества нашей продукции.

Гарантийный талон

SN/IMEI: _____

Дата постановки на гарантию: _____

Производитель гарантирует бесперебойную работу устройства в течение всего гарантийного срока, а также отсутствие дефектов в материалах и сборке. Гарантийный период исчисляется с момента приобретения изделия и распространяется только на новые продукты.

В гарантийное обслуживание входит бесплатный ремонт или замена элементов, вышедших из строя не по вине потребителя в течение гарантийного срока при условии эксплуатации изделия согласно руководству пользователя. Ремонт или замена элементов производится на территории уполномоченных сервисных центров.

Срок гарантии: 12 мес.

Срок эксплуатации: 24 мес.

Актуальный список сервисных центров по адресу:

<https://www.dns-shop.ru/service-center/>

