

Внешний бокс M2 CPM2C3-G2

DEXP

Руководство по эксплуатации

Назначение устройства

Корпус для SSD предназначен для подключения и передачи информации через USB, а также безопасного хранения и переноски жесткого диска.

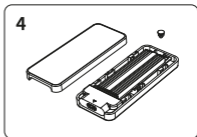
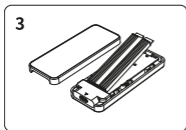
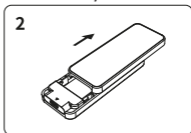
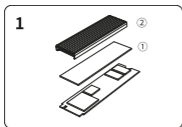
Инструкция по эксплуатации

Для использования высокоскоростного USB бокса для жесткого диска необходимо подключить его к компьютеру с помощью USB-кабеля.

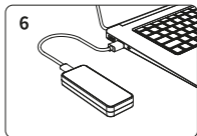
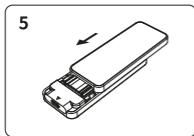
Перед началом использования может понадобиться отформатировать жесткий диск. Не отсоединяйте устройство, если индикатор чтения/записи информации включен или мигает. Дождитесь, пока индикатор погаснет прежде, чем отключить устройство от компьютера.

Инструкция по установке

1. Установите термопрокладку (1) и радиатор (2) по-
верх SSD-диска, как показано на схеме 1.
2. Откройте крышку бокса, сдвинув ее.
3. Вставьте собранный SSD-диск в соответствующее
гнездо в боксе.
4. Закрепите SSD-диск силиконовой заглушкой.



5. Сдвиньте крышку бокса назад.
6. Присоедините USB-кабель к боксу, устройство
готово к работе.



Технические характеристики

- Модель: CPM2C3-G2.
- Торговая марка: DEXP.
- Интерфейс / протокол M2 SSD: NVME.
- Поддерживает SSD с ключами: M-key, B+M key.
- Поддерживаемые размеры M2 SSD: 2230, 2242, 2260, 2280.
- Интерфейс подключения к ПК: USB Type-C/Type-A.
- Скорость передачи данных: до 10 Гбит/с.
- Максимальный поддерживаемый объем SSD: 4 Тбайт.
- Обратная совместимость: USB 2.0 / 1.0.
- Кабель в комплекте: Type-C/Male — Type-A/Male + Type-C/Male (2 в 1), 0,3 м.
- Совместимость с ОС: Windows / macOS / Linux.
- Размеры устройства: 108 × 37,2 × 14 мм.

Гарантийные обязательства

Производитель гарантирует бесперебойную работу устройства в течение всего гарантийного срока, а также отсутствие дефектов в материалах и сборке. Гарантийный период исчисляется с момента приобретения изделия и распространяется только на новые продукты. В гарантийное обслуживание входит бесплатный ремонт или замена элементов, вышедших из строя не по вине потребителя в течение гарантийного срока при условии эксплуатации изделия согласно руководству пользователя. Ремонт или замена элементов производится на территории уполномоченных сервисных центров.

Срок гарантии: 12 месяцев. / **Срок эксплуатации:** 12 месяца.

Дополнительная информация

Изготовитель: Дунгуань Синьюань Жуйчуан Электроник Тэктолоджи Ко., Лтд. 2-й, 3-й и 4-й эт., зд. 6, №24, шоссе Чанпин Танцзяо, Чанпин, г. Дунгуань, пров. Гуандун, Китай.

Сделано в Китае.

Импортер в России: ООО «Атлас».

690068, Россия, Приморский край, г. Владивосток, проспект 100-летия Владивостока, дом 155, корпус 3, офис 5.

Актуальный список сервисных центров по адресу:

<https://www.dns-shop.ru/service-center/>

Внешний вид устройства, его характеристики и комплектация могут быть изменены без предварительного уведомления пользователя.