

Инструкция по эксплуатации

StarLine M18

04/14/2022

1	Общее описание.....	4
2	Индикация светодиода на корпусе	5
3	Технические характеристики.....	6
4	Подключение трекера.....	7
4.1	Установка SIM-карты	7
4.2	Рекомендации по размещению	7
4.3	Схема подключения StarLine M18 PRO	8
5	Настройка трекера.....	9
6	Мониторинг	12

- 1 Общее описание
- 2 Индикация светодиода на корпусе
- 3 Технические характеристики
- 4 Подключение трекера
 - 4.1 Установка SIM-карты
 - 4.2 Рекомендации по размещению
 - 4.3 Схема подключения StarLine M18 PRO
- 5 Настройка трекера
- 6 Мониторинг

1 Общее описание

Трекеры **StarLine M16, StarLine M18, StarLine M18 MINI, StarLine M18 PRO** позволяют определить местоположение объекта с помощью системы глобальной спутниковой навигации GPS+ГЛОНАСС. Трекер можно разместить в автомобиле, мотоцикле, катере или использовать для сопровождения ценного груза.

Отслеживать перемещения объекта можно в режиме реального времени с компьютера в личном кабинете на сайте starline-online.ru или в мобильном приложении StarLine. Для входа в личный кабинет используйте логин и пароль, указанные на пластиковой карте владельца. Также трекер пришлет SMS-сообщение с координатами местоположения объекта с интернет-ссылкой на карту по запросу владельца.

Для автопарков отслеживание местоположения в режиме реального времени доступно в сервисе «StarLine Автопарк» на сайте slon.vip.

Пластиковая карта владельца

The image shows a green plastic card with the following fields and text:

- Логин** (Login): Input field
- Пароль** (Password): Input field
- Код экстренного выключения охраны** (Emergency code): Input field
- Сервисный код** (Service code): Input field
- Text at the bottom left: **Логин и пароль** для входа в личный кабинет на сайте www.starline-online.ru
- Large empty input field at the bottom right.

Телефон технической поддержки,
по России звонок бесплатный

8-800-333-80-30

В комплект поставки входит пластиковая карта, на которой указаны:

- **Сервисный код** - предназначен для настройки и программирования параметров трекера с помощью приложения StarLine Мастер.
- **Код экстренного выключения охраны** - предназначен для экстренной смены владельца М1.
- **Логин и пароль** - предназначены для входа в личный кабинет на сайте starline-online.ru и мобильном приложении StarLine.

2 Индикация светодиода на корпусе

В течение часа после подключения питания к трекеру светодиод горит постоянно, затем мигает с частотой 1 раз в 10 секунд.

Цвет светодиода	Значение
красный	питание подключено, нет соединения с сервером
синий	соединение с сервером установлено, координаты по GPS+ГЛОНАСС отсутствуют
зеленый	соединение с сервером установлено, координаты по GPS+ГЛОНАСС есть
фиолетовый	трекер подключен к компьютеру, запущено приложение «StarLine Мастер»

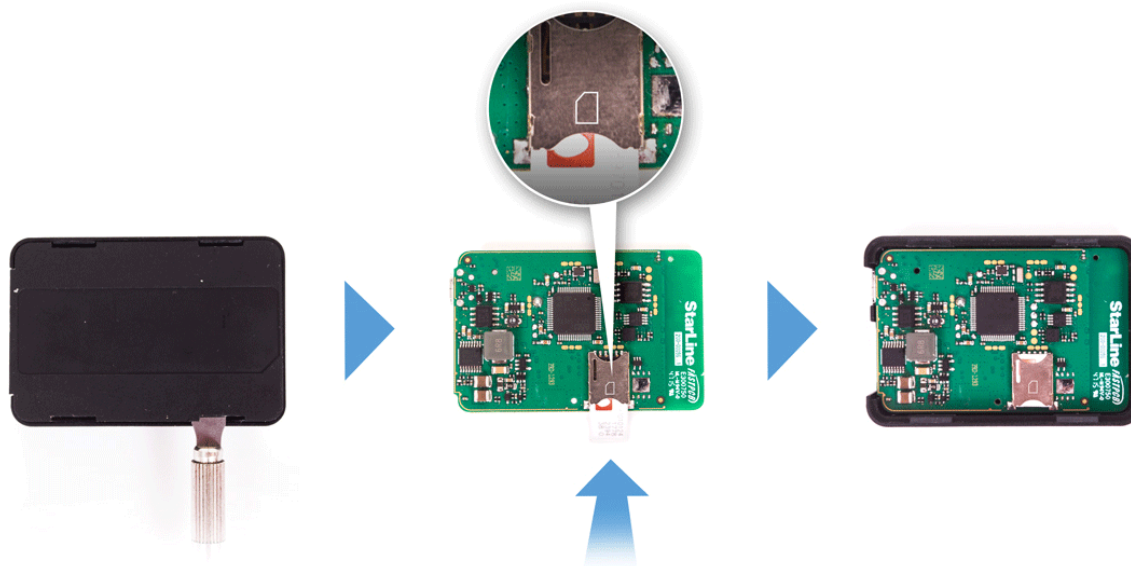
3 Технические характеристики

Параметр	Значение
Стандарт GSM	900-1800 МГц
Количество SIM-карт	1 NanoSIM
Исполнение антенны GSM	встроенная
Исполнение GPS+ГЛОНАСС-приёмника	встроенный
Интерфейсы	1 USB
Чувствительность GPS+ГЛОНАСС-приёмника	<ul style="list-style-type: none"> • -148 дБм — «холодный» старт • -163 дБм — «горячий» старт • -165 дБм — в режиме слежения
Напряжение питания StarLine M18	8-18 В
Напряжение питания StarLine M18 PRO	8-32 В
Диапазон рабочих температур	от -40 °С до +85 °С
Габариты основного блока	64x44x13,5 мм
Вес	33 г

4 Подключение трекера

4.1 Установка SIM-карты

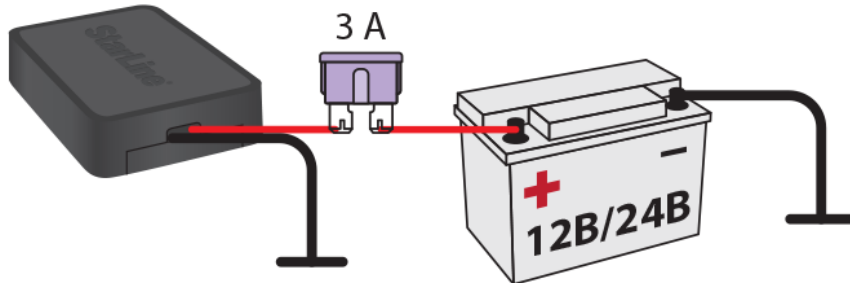
Откройте корпус трекера плоским металлическим предметом и установите SIM-карту в слот, расположенный на плате. После этого установите плату обратно в корпус и закройте крышку корпуса.



4.2 Рекомендации по размещению

Трекер необходимо разместить так, чтобы его крышка (сторона с логотипом StarLine) была направлена в сторону неба. При установке корпус трекера нельзя заслонять металлическими предметами и покрытиями. Сигнал спутников GPS и ГЛОНАСС проходит сквозь стекло, пластмассу, декоративную обшивку дверей, но не проходит через металлический кузов, металлизированную тонировку и другие металлические предметы.

4.3 Схема подключения StarLine M18 PRO



Для выполнения данного вида подключения рекомендуется обратиться к квалифицированным специалистам по установке.

5 Настройка трекера

Для управление трекером и получения уведомлений запишите номер владельца (M1) в память трекера.

С номера M1 все команды отправляются без GSM-пароля. Для отправки команд с других номеров необходимо в начале текста с командой вводить установленный GSM-пароль (например, для запроса координат отправьте следующее SMS-сообщение **1234 40**, где **1234** – GSM-пароль, **40** – номер команды).

Для записи телефонного номера, как телефона M1 (если он еще не записан) и создания GSM-пароля, отправьте SMS-команду **XXXX M1 YYYY TEL**,

где **XXXX** – сервисный код, указанный на пластиковой карте владельца,

YYYY – GSM-пароль (4 произвольные цифры),

TEL – телефонный номер в формате +7XXXXXXXXXX, который будет записан как M1.

Список SMS-команд приведен в таблице:

SMS-команда	Описание
40	Запрос координат.
GPS	
XXX	Запрос баланса SIM-карты, где xxx – код запроса оператору баланса (USSD-запрос).
45	Запрос баланса SIM-карты и качества сигнала GSM+GPRS.
БАЛАНС	
ДЕНЬГИ	
BALANCE	
MONEY	
06	Запрос GSM-пароля.
GSMPSW?	
07	Запрос списка телефонов, записанных в память трекера.
ТЕЛ	

SMS-команда	Описание
ТЕЛЕФОНЫ	
TEL	
PHONES	
09	Запрос информации о качестве сигнала GSM, версии ПО компонентов системы.
ИНФО	
INFO	
0000XXXX	Запись нового гостевого GSM-пароля, где XXXX – новый пароль
0000 XXXX	
GSMPSWXXXX	
GSMPSW XXXX	
000111XXX	Запись нового телефона M1, где xxx - новый номер телефона в формате +7XXXXXXXXXX. Телефон владельца (M1) удалить нельзя.
000111 XXX	
M111XXX	
M111 XXX	
ZZZZ9900PIN1XXX	Экстренная смена номера владельца M1, где zzzz – GSM-пароль; PIN – код экстренного выключения охраны; xxx – новый номер телефона. Номер телефона должен начинаться с '+', далее код страны и номер телефона внутри страны, содержать не меньше 5 цифр. Данную команду можно отправить с любого телефона.
ZZZZ9900 PIN 1 XXX	
ZZZZЭM1PIN1XXX	
ZZZEM1PIN1XXX	
00961	Запрашивать GSM-пароль для M1.

SMS-команда	Описание
M1PSW+	
00960	Не запрашивать GSM-пароль для M1.
M1PSW-	
00550	Отключение GPRS.
GPRS-	
00551	Включение GPRS.
GPRS+	
GPRS?	Запрос состояния GPRS.
00520	Отключение SMS-оповещения о переходе в роуминг.
00521	Включение SMS-оповещения о переходе в роуминг.
00522	Включение SMS-оповещения о переходе в роуминг с автоматическим отключением GPRS.
00523	Включение GPRS в роуминге.
00524	Отключение GPRS в роуминге.
APN NAME LOGIN PSW	<p>Запись APN для доступа в Интернет активной SIM-карты, где:</p> <p>NAME — имя APN, обязательный параметр (например, internet.mts.ru);</p> <p>LOGIN PSW — логин и пароль для доступа, необязательные параметры (например, mts mts).</p> <p>Если не указывать ни одного параметра, то значение настройки будет удалено.</p>

6 Мониторинг

Отслеживайте местоположение объекта онлайн на сайте starline-online.ru или в мобильном приложении StarLine.

Для автопарков отслеживание местоположения онлайн доступно в сервисе «StarLine Автопарк» на сайте slon.vip.

В трекаре предусмотрено три режима мониторинга:

- **мониторинг по датчику движения**

В этом режиме отслеживание местоположения объекта начинается после начала движения.

- **постоянное отслеживание местоположения (по умолчанию)**

В этом режиме мониторинг объекта осуществляется постоянно.

- **мониторинг каждые 30 минут**

В этом режиме трекаер каждые 30 минут включает ГЛОНАСС/GPS-приемник. Если спутники не будут найдены, то приемник будет выключен через 5 минут.

Выбрать удобный режим мониторинга можно в приложении [StarLine Мастер](#).