



КОМПЛЕКТАЦИЯ

Наименование	Количество
Камера	1
Краткая инструкция	1
Обратная часть RJ45*	1
CD-диск с ПО*	1
Многогранный ключ*	1
Крепеж для установки*	1
Макет разметки*	1
Антенна*	1

* входит не в каждую модификацию

РЕКОМЕНДАЦИИ К УСТАНОВКЕ

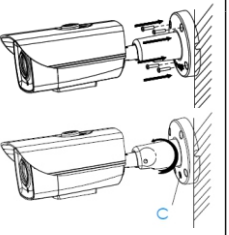
1. Не допускайте попадания в поле зрения камеры ярких источников света.
2. Для очистки объектива от грязи используйте только мягкие материалы.
3. Не размещайте камеру на пути воздушных потоков разной температуры, т.к. это может привести к запотеванию объектива.
4. Не размещайте камеру вблизи источников сильных электромагнитных помех и лазерного излучения.
5. Если есть вероятность попадания в камеру молнии, используйте системы грозозащиты.



СПОСОБЫ УСТАНОВКИ

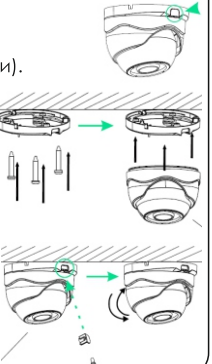
Цилиндрические

1. Закрепите кронштейн к стене с помощью крепёжных винтов.
 2. Отрегулируйте угол обзора.
- Ослабьте регулировочный винт для вращения .
3. Затяните все винты, чтобы завершить установку.



Купольные

1. Открутите винт крепления корпуса камеры к основанию (при его наличии).
2. Закрепите основание на стене или потолке с помощью крепёжных винтов. Соедините камеру с основанием и закрепите винтом (при его наличии).
3. Закрепите корпус камеры на основании, вращая его по часовой стрелке (для модификаций без винта крепления корпуса камеры к основанию).
4. Отрегулируйте угол обзора вращением полусферы корпуса камеры.

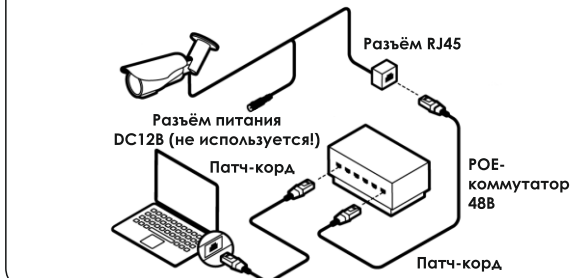


СПОСОБЫ ПОДКЛЮЧЕНИЯ

1 Схема подключения IP-камеры напрямую к компьютеру

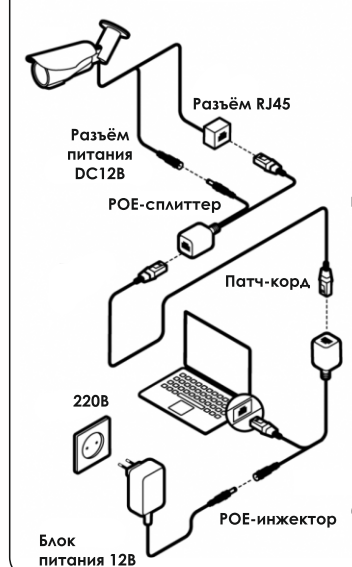


2 Схема подключения IP-камеры через POE-коммутатор (только для модификаций с питанием POE)



СПОСОБЫ ПОДКЛЮЧЕНИЯ

3 Схема подключения IP-камеры через инжектор и сплиттер



ВНИМАНИЕ!!!

Блок питания, используемый с камерой, должен быть исправен и иметь подходящие технические характеристики.

При необходимости используйте защиту от электрических разрядов.

Во избежание поражения электрическим током будьте осторожны при подключении камеры.



ПАСПОРТ ИЗДЕЛИЯ ORIENT IP / ORIENT WF

Характеристика	Значение
Тип камеры	IP
Напряжение питания, В	5 / 12 / 48
Интерфейс подключения	RJ45
Материал	металл / пластик

Меры предосторожности

1. Перед первым использованием проверьте целостность устройства.
 2. При наличии повреждений не пользуйтесь устройством.
 3. Не пытайтесь самостоятельно разобрать и починить устройство в случае его неисправности.
 4. Обратитесь к продавцу для проведения гарантийного ремонта или замены.
3. Перевозите устройство только в заводской упаковке!
4. Камеры, не предназначенные для использования на улице, можно использовать только внутри помещений!

Правила утилизации

В целях защиты окружающей среды после окончания срока службы прибора не выбрасывайте его вместе с бытовыми отходами, передайте прибор в специализированный пункт для дальнейшей утилизации.

Условия хранения

Температура от +5°C до +40°C, относительная влажность до 85%, отсутствие в воздухе агрессивных примесей, вызывающих коррозию.

Условия эксплуатации

Температура от -20°C до +60°C (камеры для улицы), от +5°C до +55°C (камеры для помещений), относительная влажность до 95%, отсутствие в воздухе агрессивных примесей, вызывающих коррозию.

Изготовитель: ORIENT HERO INTERNATIONAL LTD.

Адрес: ROOM 1702, 17/F, One Peking, 1 Peking Road, Tsimshatsui KLN, Hong Kong.
Телефон: +86(159)8677-6010.

Импортер: ООО "КОННЕКТ-ЛАЙН".

Адрес: РОССИЯ, 117335, г.Москва, ул.Вавилова, д.69/75, этаж 5, комната №13.
Телефон: +7(991)712-80-50.

Месяц и год изготовления указаны на упаковке. Модель указана на упаковке. Товар сертифицирован. Сделано в Китае.



ГАРАНТИЙНЫЙ ТАЛОН

Заполнить при наступлении гарантийного случая

Неисправность: _____

Комплектация: _____

Видимые повреждения: _____

ФИО покупателя: _____

Телефон: _____

Дата передачи в ремонт: _____

Подпись покупателя: _____

Дата выдачи из ремонта: _____

ГАРАНТИЙНЫЙ ТАЛОН

Заполнить при продаже конечному покупателю

Модель:

Серийный номер:

Срок гарантии:

Дата продажи:

Торговая организация:

ФИО продавца:

Товар мной осмотрен, механические повреждения отсутствуют, комплектация полная.

ФИО покупателя:

Подпись покупателя:

Вместо данной формы может быть заполнен стандартный гарантийный талон торговой организации



КОНТАКТЫ ДЛЯ СВЯЗИ С НАМИ

Техническая поддержка

Любые вопросы, связанные с работой и установкой камер видеонаблюдения ORIENT, Вы можете задать по будням с 10:00 до 18:00 по телефонам:

+7 (915) 460-8454 или **+7 (499) 724-1174 доб. 129** или круглосуточно на электронный адрес **support@orientrus.ru**

В теме письма укажите название устройства!

Группа наших инженеров постарается ответить на Ваши вопросы. Гарантийное обслуживание осуществляется торговой сетью, реализующей товар.

Оптовая продажа оборудования

По вопросам сотрудничества обращайтесь по телефонам: **+7 (499) 724-1174, +7 (985) 777-7201** или пишите на эл. почту **opt@orientrus.ru**

Наша группа ВКонтакте **vk.com/orientretail**

WWW.ORIENTRUS.RU



УТИЛИТЫ SEARCH TOOL И VMS

1. Установка утилиты Search Tool

Найдите на CD-диске или на сайте www.herospeed.net файл "SearchTool_setup.exe", скопируйте его в удобное место на компьютере, запустите его и установите. Подключите камеру к локальной сети с помощью кабеля.

2. Поиск камеры и изменение сетевых параметров

Убедитесь, что камера подключена к сети. Нажмите кнопку "Refresh" - камера появится в списке. Выделите её, отметив галочкой, и задайте требуемые параметры в поле справа. Не забудьте ввести логин и пароль (по умолчанию - admin). Далее нажмите "Modify". Для изменения параметров камера выполнит перезагрузку.

3. Установка утилиты VMS

Найдите на CD-диске или на сайте www.herospeed.net файл "VMSLite Setup.exe", скопируйте его в удобное место на компьютере, запустите его и установите.

4. Добавление камеры

Для добавления камеры в программу нажмите: "Главный экран→Программы→Управление→Устройство". Откроется окно поиска/добавления камер. В нижней части экрана отобразятся камеры, обнаруженные в сети. Отметьте галочкой камеру и нажмите "Добавить в". Заполните логин и пароль и нажмите "Следующий". Если данные верны, появится статус "Соединение установлено".

Примечание: камера и ваш персональный компьютер должны находиться в одной подсети



WEB-ИНТЕРФЕЙС И Wi-Fi

1. Настройка браузера

Для работы с WEB-интерфейсом необходимо использовать только браузер Internet Explorer (браузер Microsoft Edge для работы не подходит). Зайдите в настройки IE (свойства браузера). Далее "Безопасность→Другой". Найдите там "Элементы ActiveX..." и все их включите.

2. Ввод адреса

Введите IP-адрес камеры (по умолчанию **http://192.168.1.168**)



3. Загрузка и установка ActiveX

Будет предложено скачать и установить приложение ActiveX. Сделайте это и обновите страницу.

4. Вход в систему

После обновления страницы нажмите кнопку "Разрешить". Появится приглашение войти в WEB-интерфейс. Выберите язык и введите имя и пароль (по умолчанию заданы имя и пароль - admin).

5. Настройка Wi-Fi (для модификаций с Wi-Fi)

Зайдите в расширенные настройки сети во вкладку Wi-Fi. Выберите нужную беспроводную сеть и введите пароль сети. Ниже введите нужный IP-адрес вручную или поставьте галочку DHCP, чтобы получить адрес автоматически.



ОБЛАЧНЫЙ СЕРВИС (P2P)

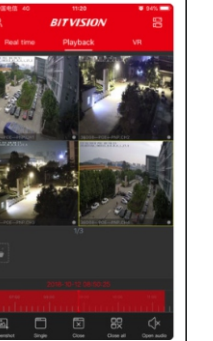
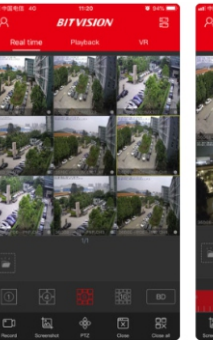
Для смартфона

Найдите приложение **BitVision** в магазине приложений вашего смартфона (App Store или Google Play) и установите его. Запустите приложение. Войдите в ваш аккаунт или зарегистрируйтесь. После входа добавьте устройство в ваш аккаунт. Вы можете отсканировать QR-код с устройства, монитора или коробки, а также ввести SN вручную. Далее нажмите на добавленное устройство, чтобы начать онлайн-просмотр.

Для Android



Для iOS



ОБЛАЧНЫЙ СЕРВИС (P2P)

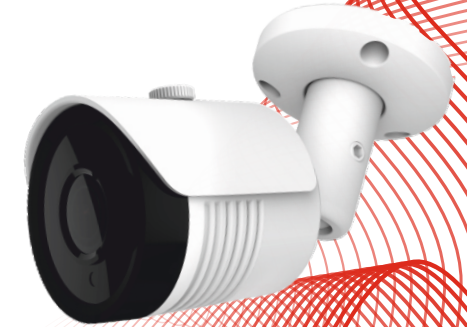
Для компьютера

1. Настройка браузера

Для работы с P2P необходимо использовать только браузер Internet Explorer (браузер Microsoft Edge для работы не подходит). Зайдите в настройки IE (свойства браузера). Далее "Безопасность→Другой". Найдите там "Элементы ActiveX..." и все их включите.

2. Добавление устройства

Зайдите на сайт **www.bitvision.app**. Выберите язык. Далее пройдите процедуру регистрации. Затем войдите в аккаунт и в разделе "Настройки" добавьте камеру. Вы можете отсканировать QR-код с устройства, монитора или коробки, а также ввести SN вручную. Далее в разделе "Мой BitVision" выберите вашу камеру, скачайте и установите элемент ActiveX, затем обновите страницу и нажмите кнопку "Разрешить", чтобы начать онлайн-просмотр.



ЦИФРОВАЯ IP-КАМЕРА
ДЛЯ СИСТЕМ ВИДЕОНАБЛЮДЕНИЯ

WWW.ORIENTRUS.RU

009.0521