

## ВАРИАНТЫ ПРОСМОТРА

### Программа-клиент VMS

Служит удобным инструментом для первоначальной настройки камеры, позволяет вести онлайн-просмотр как в локальной сети, так и через интернет, а также вести запись на диск компьютера

### Приложение для смартфона iCSee

Предназначено для онлайн-просмотра с мобильного устройства из любой точки мира

### Web-интерфейс и облачный сервис XMeYe

Предназначены для онлайн-просмотра видео через браузер компьютера

## ПРОГРАММА-КЛИЕНТ VMS

### Установка программы-клиента на компьютер

1. Для работы с камерой на компьютере можно использовать программу-клиент General VMS. Скачать её можно с сайта [www.orientrus.ru](http://www.orientrus.ru) со страницы с описанием камеры (вкладка Файлы, кнопка Софт).
2. В списке необходимо выбрать файл "General\_VMS..." и в верхней части экрана нажать Скачать.
3. Для установки необходимо запустить файл, находящийся в архиве.
4. После установки запустите программу при помощи иконки VMS на рабочем столе.
5. После запуска программы для входа нажмите кнопку SIGNIN.
6. Можно сразу сменить язык на русский. Для этого нажмите Cancel, далее нажмите на значок с шестеренкой System Config и на третьей строчке Language выберите язык Russian. Прокрутите страницу вниз и нажмите Apply и Yes. Программа VMS перезапустится с русским интерфейсом.

### Первичная настройка камеры

1. Подключите камеру к локальной сети, к которой подключен компьютер, а затем включите её.
2. Нажмите кнопку Вход. Оставьте галочку Автодобавление устройств и нажмите Ok и кнопку Да. Программа автоматически изменит IP-адрес вашей камеры на подходящий для вашей локальной сети. Через несколько секунд ожидания вы увидите строчку, где будут указаны различные параметры вашей камеры, такие как IP-адрес, CloudID, версия прошивки и другие.
3. Чтобы начать просмотр изображения с камеры перейдите во вкладку Главная, затем нажмите значок Монитор. Справа откроется список добавленных устройств.
4. Дважды щёлкните мышкой по строчке с камерой или перетяните строчку с камерой в окно слева, чтобы началась трансляция изображения с камеры.

### Параметры по умолчанию

Имя (login) – admin, пароль (password) отсутствует  
IP-адрес камеры: 192.168.1.10

## ПРИЛОЖЕНИЕ iCSee

После первичной настройки камеры через VMS можно приступить к настройке просмотра другими способами: через web-браузер компьютера или с помощью приложения для смартфона iCSee.

Скачайте приложение из Google Play или App Store и установите на ваш смартфон (для быстрого поиска приложения можно использовать QR-код, изображенный ниже).

### Добавление камеры в приложение

1. Подключите камеру к сети интернет, а затем включите её.
2. Запустите приложение на смартфоне.
3. Зарегистрируйтесь или используйте существующий аккаунт (если у вас уже есть аккаунт XMeYe, то используйте существующие логин и пароль для входа).
4. Нажмите на значок + в правом верхнем углу экрана и выберите значок сканирования QR-кода.
5. Отсканируйте код с наклейки, которая расположена на упаковке или корпусе камеры. Серийный номер подставится автоматически. Выберите тип устройства – Камера. Нажмите кнопку Добавить устройство и OK.



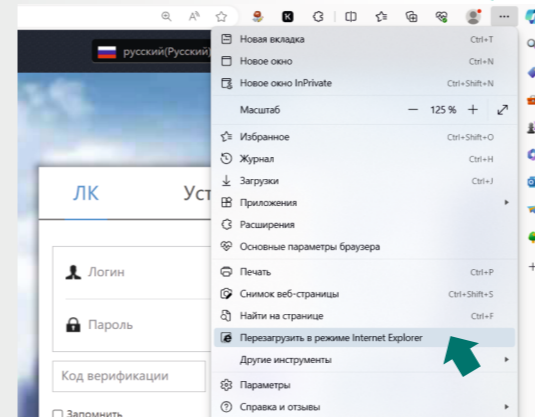
По умолчанию в камере не установлен пароль пользователя admin, его необходимо установить как можно быстрее. Придумайте надёжный пароль. После смены пароля запомните или запишите его.

## WEB-ИНТЕРФЕЙС

1. Введите IP-адрес вашей камеры в адресную строку браузера в формате [http://адрес\\_камеры](http://адрес_камеры). Посмотреть его можно в программе VMS или Device Manager.
2. После обновления страницы появится приглашение войти в WEB-интерфейс. При первом подключении браузер предложит установить плагин. Необходимо согласиться.
3. Справа сверху выберите язык - русский. Введите имя и пароль (по умолчанию заданы имя - admin, пароль - пустое поле). Далее нажмите Вход, далее OK и подождите около 10 секунд. Должно появиться изображение с камеры.



Если трансляция изображения с камеры не началась, то для работы с WEB-интерфейсом нужно использовать браузер Microsoft Edge в режиме совместимости с Internet Explorer.



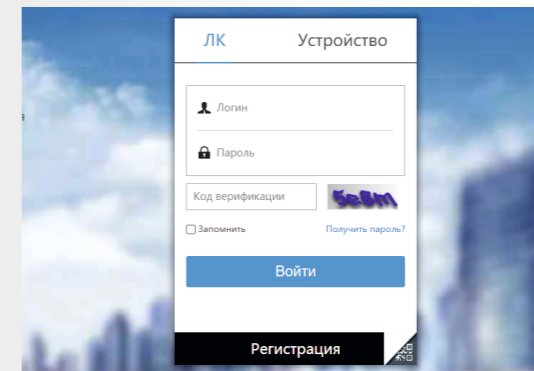
## ОБЛАЧНЫЙ СЕРВИС XMEYE

Для работы с облачным сервисом (P2P) нужно использовать браузер Microsoft Edge в режиме совместимости с Internet Explorer.



Зайдите на сайт [www.xmeye.net](http://www.xmeye.net). В правом верхнем углу страницы выберите русский язык, затем нажмите кнопку Скачать ActiveX и установите его. Далее для входа можно использовать два разных способа:

1. Нажав Устройство, можно подключиться к видеокамере, не регистрируясь в системе. Для этого нужно ввести серийный номер (Cloud ID) вашей камеры (можно найти в приложении для смартфона). Далее ввести логин (по умолчанию - admin) и пароль (по умолчанию - пустое поле).
2. Во вкладке ЛК введите логин и пароль от вашего личного кабинета (если у вас уже есть аккаунт iCSee, то используйте существующие логин и пароль для входа). Если у вас нет личного кабинета XMeYe или iCSee, то необходимо выполнить процедуру регистрации, нажав на кнопку Регистрация в нижней части страницы. Войдя в личный кабинет, вы сможете добавлять или удалять устройства, привязанные к вашему аккаунту.



## ГАРАНТИЙНЫЙ ТАЛОН

Заполнить при наступлении гарантийного случая

### Неисправность:

### Комплектация:

### Видимые повреждения:

### ФИО покупателя:

### Телефон:

### Дата передачи в ремонт:

### Подпись покупателя:

### Дата выдачи из ремонта:

## ГАРАНТИЙНЫЙ ТАЛОН

Заполнить при продаже конечному покупателю

Модель: \_\_\_\_\_

Серийный номер: \_\_\_\_\_

Срок гарантии: \_\_\_\_\_

Дата продажи: \_\_\_\_\_

Торговая организация: \_\_\_\_\_

ФИО продавца: \_\_\_\_\_

Товар мной осмотрен, механические повреждения отсутствуют, комплектация полная.

ФИО покупателя: \_\_\_\_\_

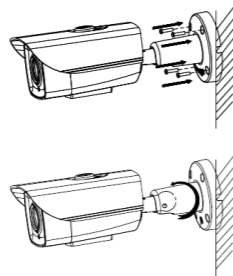
Подпись покупателя: \_\_\_\_\_

Вместо данной формы может быть заполнен гарантийный талон торговой организации

## СПОСОБЫ УСТАНОВКИ

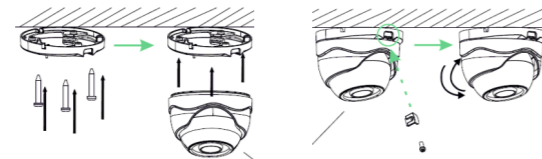
### Цилиндрические камеры

1. Прикрепите кронштейн к стене с помощью крепёжных винтов.
2. Отрегулируйте угол обзора.
3. Затяните все винты, чтобы завершить установку.



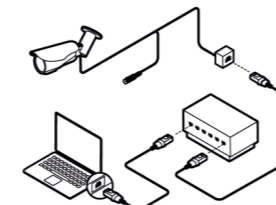
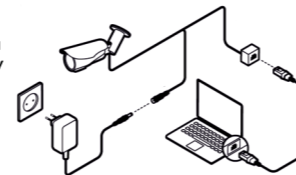
### Купольные камеры

1. Отсоедините камеру от основания. При наличии винта крепления корпуса камеры к основанию открутите его.
2. Прикрепите основание на стене или потолке с помощью крепёжных винтов. Соедините камеру с основанием и закрепите винтом (при его наличии).
3. Закрепите корпус камеры на основании, вращая его по часовой стрелке (для модификаций без винта крепления корпуса камеры к основанию).
4. Отрегулируйте угол обзора вращением полусферы корпуса камеры.



## СХЕМЫ ПОДКЛЮЧЕНИЯ

### 1 Подключение IP-камеры напрямую к компьютеру



### 2 Подключение IP-камеры через POE-коммутатор (только для камер с питанием POE)



### 3 Подключение IP-камеры через POE-передатчик и POE-приёмник



### Меры предосторожности

Перед первым использованием проверьте целостность устройства. При наличии повреждений не пользуйтесь устройством. При обнаружении неисправности устройства не пытайтесь его самостоятельно разобрать и починить. Обратитесь к продавцу для проведения гарантийного ремонта или замены. Перевозите устройство только в заводской упаковке. Только для использования внутри помещений!

### Правила утилизации

В целях защиты окружающей среды после окончания срока службы устройства не выбрасывайте его вместе с бытовыми отходами, передайте прибор в специализированный пункт приема для дальнейшей утилизации.

Для очищения устройства используйте мягкую сухую ткань. Не используйте для очистки спирт и растворитель.

### Условия хранения

Температура от +5°C до +40°C, относительная влажность до 85%, отсутствие в воздухе агрессивных примесей, вызывающих коррозию.

### Условия эксплуатации

Температура от -40°C до +60°C (камеры для улицы), от +5°C до +55°C (камеры для помещений), относительная влажность до 95%, отсутствие в воздухе агрессивных примесей, вызывающих коррозию.

Изготовитель: ORIENT HERO INTERNATIONAL LTD.  
Адрес: ROOM 1702, 17/F, One Peking, 1 Peking Road, Tsimshatsui KLN, Hong Kong. Телефон: +86(159)8677-6010.

Импортер: ООО "КОННЕКТ-ЛАЙН".  
Адрес: 117335, г. Москва, ул. Вавилова, д. 69/75, этаж 5, комната №13. Телефон: +7(991)712-80-50.

Месяц и год изготовления указаны на упаковке. Модель указана на упаковке. Товар сертифицирован. Сделано в Китае.

## КОНТАКТЫ

### Техническая поддержка

Группа наших инженеров постарается ответить на любые Ваши вопросы, связанные с работой и настройкой оборудования ORIENT. Получить информацию Вы можете по будням с 10:00 до 18:00, обратившись:

По телефонам +7 (915) 460-8454 или +7 (499) 724-1174 доб. 129

На электронный адрес [support@orientrus.ru](mailto:support@orientrus.ru) (в теме письма укажите название устройства)

Гарантийное обслуживание осуществляется торговой сетью, реализующей товар.

[WWW.ORIENTRUS.RU](http://WWW.ORIENTRUS.RU)

### Оптовая продажа оборудования

По вопросам сотрудничества обращайтесь по телефонам +7 (499) 724-1174, +7 (985) 777-7201 или пишите на электронный адрес [opt@orientrus.ru](mailto:opt@orientrus.ru)

# ORIENT®

021.1124



## IP-КАМЕРА

Видеонаблюдения

ERC