

4.3 Функция определения вкл./выкл. телефонной линии.

Подключите передатчик к телефонной линии с помощью кабеля адаптера зажима типа «крокодил» и одновременно поверните переключатель в режим «SHORT». Результаты будут следующими:

- Телефонная линия подключена – индикатор «SHORT» не горит.
- Телефонная линия не подключена – индикатор «SHORT» горит постоянно.

5. Функция тестирования коммутатора POE.

Подключите обычным сетевым кабелем коммутатор POE к RJ45 разъему приемника. Теперь источник питания POE может быть протестирован:

- Горят индикаторы 1-2 или 3-6 – для подачи питания используются пары 12/36.
- Горят индикаторы 4-5 или 7-8 – для подачи питания используются пары 45/78.
- Горят индикаторы 1-2 или 3-6 + 4-5 или 7-8 – для подачи питания используются 4 пары.

Примечание: линия контактов, загорающаяся в приведенном выше описании, является положительной.

6. Функция наушников.

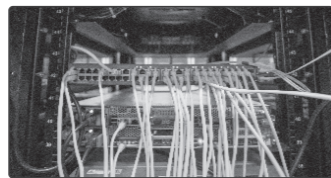
При работе с приемником в режиме сканирования в шумной среде можно использовать наушники для предотвращения внешних помех.

7. Функция светодиодной подсветки

С помощью переключателя светодиодной подсветки на приемнике вы можете включать и отключать подсветку при работе в условиях недостаточной освещенности.

8. Область применения устройства

Проектирование линий телекоммуникационных сетей и регламентные работы по техническому обслуживанию, проектирование линий компьютерной сети, другие работы по проектированию и техническому обслуживанию линий связи.



проектирование сетей связи



техническое обслуживание сетей связи

9. Комплектация

Передатчик	1
Приемник	1
Наушники	1
Чехол	1
Кабель адаптер тип «Крокодил»	1
RJ45 кабель адаптер	1
RJ11 кабель адаптер	1
Инструкция	1

10. Общие характеристики

Код модели	LY-CT021
Питание	9 В батарея «Крона» (в комплект не входит)
Типы тестируемых кабелей	STP / UTP (CAT5, CAT5e, CAT6, TEL)
Защита от повышенного напряжения	DC <60 В
ПЕРЕДАТЧИК	
Интерфейс	RJ45, RJ11
Индикация карты проводников	✓
Максимальный рабочий ток	<70 мА
Функция сканирования	✓
Тональный режим генератора	2-х тоновый
Дальность передачи сигнала	≤1000 м
Тест состояния и полярности телефонной линии	✓
Размер	201*45*27 мм
ПРИЕМНИК	
Интерфейс	RJ45, AUDIO
Индикация карты проводников	✓
Регулировка чувствительности	✓
POE-тест коммутатора	✓
Отслеживание рабочего тока	<40 мА
Разъем для наушников	✓
Светодиодная подсветка	✓
Размер	128*28*45 мм



Инструкция по эксплуатации Многофункциональный POE-тестер кабеля

LY-CT021

