

Aqara



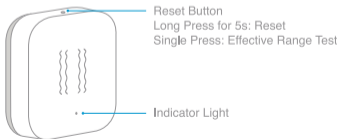
Vibration Sensor

Vibration Sensor Quick Start Guide

Product Introduction

Aqara Vibration Sensor is embedded with a high precision acceleration sensor and it detects the vibration and movement of objects. It communicates with the Hub via Zigbee protocol. It also works with other smart accessories to set various smart scenes, such as, local and remote alarm when it detects glass breaks.

- * A hub is required.
- * Aqara Hub is required to enable Aqara Vibration Sensor to work with HomeKit technology. See www.aqara.com for more details.
- * This product is for indoor use only.



Quick Setup

1. Please add the Hub to the app according to the Hub Quick Start Guide.
2. Please open the app, tap “Home” and then tap “+” in the top right corner to enter “Add Device (Accessory)” page. Select “Vibration Sensor”, and add it according to instructions.

* If the connection fails, please move the accessory closer to the Hub and try again.

Installation

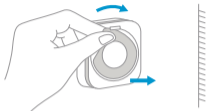
Effective Range Test: Single press the reset button on the accessory at your desired position. If the Hub makes voice prompts, it indicates that the accessory can communicate effectively with the Hub.

* Avoid metal surface to maximize signal strength.

Option 1: Place it directly in the desired position.



Option 2: Remove the protective film, and stick it to the desired position.



* Keep the surface clean and dry.

Specifications

Model: DJT11LM

Dimensions: 36 × 36 × 9 mm (1.42 × 1.42 × 0.35 in.)

Wireless Protocol: Zigbee

Battery: CR2032

Operating Temperature: -10° – +50° C

Operating Humidity: 0 – 95% RH, no condensation

Online Customer Service: www.aqara.com/support

Email: support@aqara.com

Manufacturer: Lumi United Technology Co., Ltd.

Address: 8th Floor, JinQi Wisdom Valley, No.1 Tangling Road, Liuxian Ave, Taoyuan Residential District, Nanshan District, Shenzhen, China.

动静贴说明书

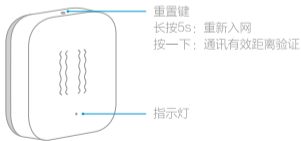
产品介绍

Aqara动静贴是一款检测震动的传感器，内置了高精度的加速度传感器，可以感知物体震动、移动等，它通过低功耗的Zigbee通讯技术与网关之间进行通信。可实现诸如检测到玻璃破碎后联动网关报警，同时将报警信息推送至手机等的智能化场景。

*本产品需要配合具备网关功能的设备使用；

*若使本产品兼容于HomeKit，您需要配备Aqara网关，更多详情请登录www.aqara.com；

*本产品仅限室内使用。



快速设置

- 1、请依照网关说明书，将网关添加到app。
- 2、打开app，点击首页右上角的“+”，进入“添加设备（配件）”页面，选择动静贴，并依照提示进行操作。

*如添加失败，请将设备移近网关后重试。

安装方法

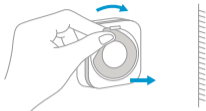
有效距离验证：在预选的安装位置，按一下设备重置键，网关发出提示音，表明设备与网关之间可以有效通讯。

*为了确保无线通信稳定，请避免安装在金属表面。

方式一：无需粘贴，直接放置在所需位置。



方式二：撕下胶贴保护膜，粘贴在所需位置。



*请确保粘贴位置表面清洁干燥。

基本参数

产品型号：DJT11LM

产品尺寸：36 × 36 × 9mm (1.42 × 1.42 × 0.35in.)

无线连接：Zigbee

电池型号：CR2032

执行标准：Q/QLML012-2015

工作温度：-10℃ ~ +50℃

工作湿度：0~95% RH，无冷凝

保修声明

本产品售后服务严格依据《中华人民共和国消费者权益保护法》、《中华人民共和国产品质量法》实行售后三包服务，服务内容如下：

保修政策

在三包有效期内，您可以依照本规定免费享受退货、换货、维修的服务，维修、换货、退货应当凭发票办理。

- 1、签收次日起7天内无理由退货（电商购买渠道），由用户承担物流费用；
- 2、本产品出现《产品性能故障表》所列性能故障的情况，经售后服务中心检测确定后，可以免费享受如下服务。

服务类型	服务政策
退货	自签收次日起7天内产品质量原因退货
换货	自签收次日起15天内产品质量原因换货
维修	自签收次日起1年内产品质量原因维修

友情提示：因运输过程中需使用包装箱保证产品运输安全，建议您自签收次日起至少保留包装箱30天。

产品性能故障表

名称	性能故障
动静贴	1、因结构或者材料因素造成表面裂损 2、指示灯失效 3、重置键失效 4、Zigbee连接失效 5、震动感应失效

非保修条例

- 1、未经授权的维修、误用、碰撞、疏忽、滥用、进液、事故、改动、不正确的使用非本产品配件，或撕毁、涂改标贴、防伪标记；
- 2、已超过三包有效期；
- 3、因不可抗力造成的损坏；
- 4、不符合《产品性能故障表》所列性能故障的情况；
- 5、因人为原因导致本产品及其配件产生《产品性能故障表》所列性能故障。

服务热线: 400-990-7930 (工作日 10:00~18:00)

服务网址: www.aqara.com/support

服务邮箱: support@aqara.com

制造商: 深圳绿米联创科技有限公司

地址: 深圳市南山区桃源街道留仙大道塘岭路1号金骐智谷大厦8楼

動靜貼快速入門指南

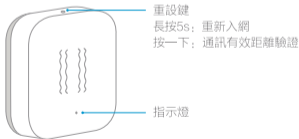
產品介紹

Aqara動靜貼是一款檢測震動的感測器，內建了高精度的加速度感測器，可以感知物體震動、移動等，它透過低功耗的Zigbee通訊技術與開道器之間進行通訊。可實現諸如檢測到玻璃破碎後聯動開道器報警，同時將報警訊息推送至手機等的智慧化場景。

*本產品需要配合具備開道器功能的設備使用；

*欲使本產品相容於HomeKit，需要配備Aqara開道器，如需更多詳情，請登入www.aqara.com；

*本產品僅限室內使用。



快速設定

- 1、請依照閘道器快速入門指南，將閘道器加入app。
- 2、開啟app，點選首頁右上角的「+」，進入「加入設備（配件）」頁面，選擇動靜貼，並依照提示進行操作。

*如加入失敗，請將設備移近閘道器後重試。

安裝方法

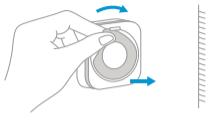
有效距離驗證：在預選的安裝位置，按一下設備重設鍵，閘道器發出提示音，表明設備與閘道器之間可以有效通訊。

*為了確保無線通訊穩定，請避免安裝在金屬表面。

方式一：無需粘貼，直接放置在所需位置。



方式二：撕下膠貼保護膜，粘貼在所需位置。



*請確保粘貼位置表面清潔乾燥。

基本參數

產品型號：DJT11LM

產品尺寸：36 × 36 × 9公釐（1.42 × 1.42 × 0.35英吋）

無線連接：Zigbee

電池型號：CR2032

工作溫度：-10°C ~ +50°C

工作濕度：0~95% RH，無冷凝

網站支援：www.aqara.com/support

售後電子信箱：support@aqara.com

製造商：深圳綠米聯創科技有限公司

地址：廣東省深圳市南山區留仙大道塘嶺路1號金駢智谷大廈8樓

Vibrationssensor – Schnellstartanleitung

Produktübersicht

Der Aqara-Vibrationssensor ist mit einem hochpräzisen Beschleunigungssensor eingebettet, und er detektiert Vibrationen und Bewegungen von Objekten. Er kommuniziert mit dem Hub über das Zigbee-Protokoll. Er kann auch mit anderen intelligenten Zubehörgeräten zusammenarbeiten, um verschiedene intelligente Szenarien zu erstellen – zum Beispiel einen lokalen oder Fernalarm, wenn er einen Glasbruch detektiert.

- * Ein hub ist erforderlich.
- * Damit dieses Gerät mit der HomeKit-Technologie zusammenarbeiten kann, ist ein Aqara-Hub erforderlich. Weitere Einzelheiten siehe www.aqara.com.
- * Dieses Gerät ist nur für Verwendung in Innenräumen bestimmt.



Schnelleinrichtung

1. Bitte fügen Sie den Hub entsprechend der Hub-Schnellstartanleitung zur App hinzu.
2. Bitte öffnen Sie die App, tippen Sie auf „Home“ (Haus) und dann auf „+“ in der oberen rechten Ecke, um die Seite „Add Device (Accessory)“ (Gerät hinzufügen (Zubehör)) aufzurufen. Tippen Sie auf „Vibration Sensor“ (Vibrationssensor) und fügen Sie ihn gemäß der Anleitung hinzu.

* Wenn die Verbindung fehlschlägt, geben Sie bitte das Zubehör näher an den Hub und versuchen Sie es erneut.

Montage

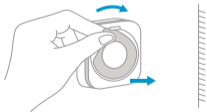
Test der wirksamen Reichweite: Drücken Sie einmal die Rücksetztaste des Zubehörgeräts an dessen gewünschtem Standort. Wenn der Hub Töne von sich gibt, bedeutet dies, dass das Zubehör mit dem Hub korrekt kommunizieren kann.

* Vermeiden Sie die Nähe von Metalloberflächen, um die Signalstärke zu maximieren.

Option 1: Legen Sie ihn direkt an die gewünschte Stelle.



Option 2: Entfernen Sie die Schutzfolie und kleben Sie ihn an die gewünschte Stelle.



* Halten Sie die Oberfläche sauber und trocken.

Spezifikationen

Modell: DJT11LM

Abmessungen: 36 × 36 × 9 mm (1,42 × 1,42 × 0,35 Zoll)

Drahtloses Protokoll: Zigbee

Batterie: CR2032

Betriebstemperatur: -10°C bis + 50°C

Betriebsfeuchtigkeit: 0 – 95% RH, keine Kondensation

Online-Kundendienst: www.aqara.com/support

E-Mail: support@aqara.com

Hersteller: Lumi United Technology Co., Ltd.

Adresse: 8th Floor, JinQi Wisdom Valley, No.1 Tangling Road, Liuxian Ave, Taoyuan Residential District, Nanshan District, Shenzhen, China.

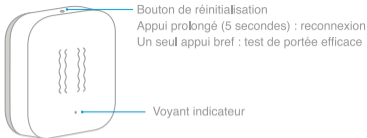
Du détecteur de vibration

Guide de démarrage rapide

Présentation du produit

Le détecteur de vibration Aqara est équipé d'un capteur d'accélération de haute précision intégré. Il détecte les vibrations et le mouvement des objets. Il communique avec le concentrateur en utilisant le protocole Zigbee. Il fonctionne également avec d'autres accessoires intelligents, en créant différentes situations intelligentes comme le déclenchement d'alarmes locales et à distance lors de la détection de bris de glaces.

- * Un concentrateur est nécessaire.
- * Un concentrateur Aqara Hub est nécessaire pour utiliser ce produit avec la technologie HomeKit. Pour plus de détails, consultez le site www.aqara.com.
- * Cet appareil ne doit être utilisé qu'à l'intérieur.



Configuration rapide

1. Ajoutez le concentrateur à l'application conformément au guide de démarrage rapide du concentrateur.
2. Ouvrez l'application, touchez « Home» (Maison) puis touchez « + » au coin supérieur droit pour entrer à la page « Add Device (Accessory)» (Ajouter un périphérique (accessoire)). Sélectionnez « Vibration Sensor » (Détecteur de vibration) et ajoutez-le comme l'indiquent les instructions.

* En cas d'échec de la connexion, rapprochez l'accessoire du concentrateur et réessayez.

Installation

Test de portée efficace : Appuyez une fois sur le bouton de réinitialisation de l'accessoire une fois placé à l'endroit souhaité. Si le concentrateur émet des invites vocales, c'est que l'accessoire peut effectivement communiquer avec le concentrateur.

* Évitez les surfaces métalliques qui peuvent affaiblir le signal.

Option 1 : Placez-le directement à l'endroit voulu.



Option 2 : Enlevez le film de protection et collez-le à l'endroit voulu.



* Maintenez la surface propre et sèche.

Caractéristiques

Modèle : DJT11LM

Dimensions : 36 × 36 × 9 mm (1,42 × 1,42 × 0,35 in)

Protocole sans fil : Zigbee

Pile : CR2032

Température de service : de -10 à + 50 °C

Humidité de service : de 0 à 95 % HR, non condensante

Service clientèle en ligne : www.aqara.com/support

Courriel : support@aqara.com

Fabricant : Lumi United Technology Co., Ltd.

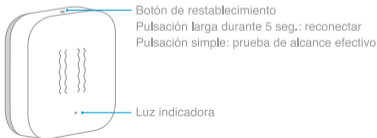
Adresse : 8th Floor, JinQi Wisdom Valley, No.1 Tangling Road, Liuxian Ave, Taoyuan Residential District, Nanshan District, Shenzhen, China.

Guía rápida del sensor de vibración

Presentación del producto

El sensor de vibración Aqara incorpora un sensor de aceleración de alta precisión y detecta la vibración y el movimiento de los objetos. Se comunica con el hub mediante el protocolo Zigbee. También funciona con otros accesorios inteligentes para configurar diversos escenarios inteligentes, como alarma local y remota cuando detecta la rotura de cristales.

- * Se requiere un hub.
- * Se requiere el Hub Aqara para que este producto funcione con tecnología HomeKit. Consulte www.aqara.com para obtener más información.
- * Este producto es solamente para uso en interiores.



Configuración rápida

1. Siga las instrucciones en la Guía rápida del Hub para añadir el Hub a la aplicación.
2. Abra la aplicación, pulse “Home”(Casa) y luego “+” en la parte superior derecha para acceder a la página “Add Device (Accessory)” (Añadir dispositivo [Accesorio]). Seleccione “Vibration Sensor” (Sensor de vibración) y siga las instrucciones para añadirlo.

* En caso de error de conexión, acerque más el accesorio al Hub y vuelva a intentarlo.

Instalación

Prueba de alcance efectivo: pulse el botón de restablecimiento en el accesorio en la posición deseada. Si el Hub emite indicaciones de voz, significa que el accesorio puede comunicarse eficazmente con el Hub.

* Evite las superficies metálicas para maximizar la intensidad de la señal.

Opción 1: Colóquelo directamente en la posición deseada.



Opción 2 :Retire el film protector y adhiéralo en la posición deseada.



* Mantenga la superficie limpia y seca.

Especificaciones

Modelo: DJT11LM

Dimensiones: 36 × 36 × 9 mm (1,42 × 1,42 × 0,35 pulgadas)

Protocolo inalámbrico : Zigbee

Batería: CR2032

Temperatura de funcionamiento: -10° – +50°C

Humedad de funcionamiento: 0 – 95%HR, sin condensación

Servicio de Atención al Cliente en línea: www.aqara.com/-support

Correo electrónico: support@aqara.com

Fabricante: Lumi United Technology Co., Ltd.

Dirección: 8th Floor, JinQi Wisdom Valley, No.1 Tangling Road, Liuxian Ave, Taoyuan Residential District, Nanshan District, Shenzhen, China.

Краткое руководство по эксплуатации датчика вибрации

Описание продукта

Датчик вибрации Aqara оснащен высокоточным датчиком ускорения, который регистрирует вибрацию и движение объектов. Он обменивается данными с хабом по протоколу Zigbee. Он также взаимодействует с другими интеллектуальными аксессуарами, позволяя реализовывать различные сценарии применения, например, локальную и удаленную тревогу при регистрации разбития стекла.

- * Требуется хаб.
- * Для работы этого продукта с технологией HomeKit требуется хаб Aqara. Более подробная информация доступна на веб-сайте www.aqara.com.
- * Данный продукт предназначен для эксплуатации только в помещении.



Быстрая настройка

1. Добавьте хаб к приложению согласно краткому руководству по эксплуатации хаба.
2. Откройте приложение, коснитесь «Home»(дом), затем коснитесь «+» в верхнем правом углу для перехода на страницу «Add Device (Accessory)» (Добавить устройство (аксессуар)). Выберите «Vibration Sensor» (Датчик вибрации), и добавьте его согласно инструкции.

* В случае сбоя соединения аксессуар следует переместить ближе к хабу и повторить попытку.

Монтаж

Проверка эффективной дальности действия: Однократно нажмите кнопку сброса на принадлежности в требуемом месте. Если хаб подает голосовые инструкции, значит принадлежность эффективно обменивается данными с хабами.

* Для максимальной эффективности передачи сигналов избегайте металлических поверхностей вблизи устройств.

Вариант 1: Разместите его непосредственно в требуемом месте.



Вариант 2: Снимите защитную пленку и приклейте непосредственно в требуемом месте.



* Поверхность должна быть чистой и сухой.

Спецификации

Модель: DJT11LM

Габариты: 36 × 36 × 9 мм (1,42 × 1,42 × 0,35 дюймов)

Протокол беспроводной передачи данных: Zigbee

Батарея: CR2032

Температура эксплуатации: -10° – +50°C

Диапазон рабочей влажности: 0 – 95% RH, без конденсации

Онлайн-служба поддержки: www.aqara.com/support

Email: support@aqara.com

Изготовитель: Lumi United Technology Co., Ltd.

Адрес: 8th Floor, JinQi Wisdom Valley, No.1 Tangling Road, Liuxian Ave, Taoyuan Residential District, Nanshan District, Shenzhen, China.

振動センサー クイックスタートガイド

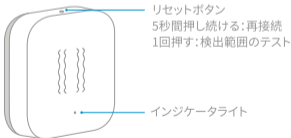
製品紹介

Aqara振動センサーは高精度の加速センサーを搭載しており、物体の振動と動きを検出します。Zigbeeプロトコルを通じてハブと通信します。また、他のスマートアクセサリと連動し、例えばガラスの破損などを検出した場合にアラームを直接またはリモートで鳴らすなど、各種のスマート環境を演出できます。

*ハブが必要となります。

*本製品とHomeKit技術を組み合わせる場合、Aqara Hubが必要となります。詳細はwww.aqara.comをご参照ください。

*本製品は屋内専用です。



クイック設定

1. ハブのクイックスタートガイドを参照して、ハブをアプリに加えてください。
2. アプリを開き、「Home」(ホーム)をタップした後、上右隅の「+」をタップして「Add Device (Accessory)」(デバイス(アクセサリ)を追加) ページへ進みます。「Vibration Sensor」(振動センサー)を選び、指示に従い追加します。

*接続がうまくいかない場合、アクセサリをハブに近づけて、再度お試しください。

インストール

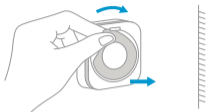
検出範囲のテスト: 所望の位置にて、アクセサリ上のリセットボタンを一回押します。ハブが音声プロンプトを流せば、アクセサリがハブと通信可能であることを示します。

*信号強度を最大限に保つため、金属面は避けてください。

オプション1: 所望の位置へ直接配置します。



オプション2:保護フィルムを外し、所望の場所へ貼り付けて固定します。



*乾燥した清潔な配置面を選んでください。

仕様

モデル:DJT11LM

寸法:36 × 36 × 9 mm

ワイヤレス通信規格:Zigbee

バッテリー:CR2032

動作温度:-10°~+50°C

動作湿度:0~95% RH、結露なきこと

ウェブサイト:www.aqara.com/support

アフターサービスEメール:support@aqara.com

メーカー:深セン緑米聯創科技有限会社

住所:広東省深セン市南山区留仙大道塘嶺路1号金キ智谷ビル801-806室

바이브레이션 센서 쿵 설치 가이드

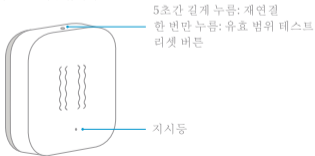
제품 소개

Aqara 바이브레이션 센서는 고정밀 가속도 센서가 내장되어 있으며 물체의 진동 및 움직임을 감지합니다. Zigbee 프로토콜을 통해 허브와 통신합니다. 또한 다른 스마트 액세서리와 함께 작용하여 글라스 깨짐을 감지할 때 로컬 및 원격 경보 같은 여러 스마트 씬을 설정할 수 있게 합니다.

* 허브 필요.

* Aqara 허브는 이 제품을 HomeKit 기술로 작동할 수 있게 하는데 필요합니다. 세부사항에 대해서는 www.aqara.com 사이트를 참조해 주십시오.

* 이 제품은 실내용입니다.



빠른 설정

1. 허브 쿼크 설치 가이드에 따라 허브를 앱에 추가해 주십시오.
2. 앱을 열고 “Home”(홈)을 탭한 다음에 오른쪽 상단 구석의 “+”를 탭하여 “Add Device (Accessory)”(장치 추가(액세서리))페이지로 들어갑니다. “Vibration Sensor”(바이브레이션 센서)를 선택하고, 지시에 따라 추가합니다.

*연결이 되지 않는 경우, 액세서리를 허브에 더 가까이 이동시켜서 다시 시도해 주십시오.

설치

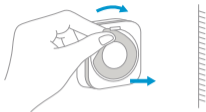
유효 범위 테스트: 원하는 위치에서 액세서리의 리셋 버튼을 한 차례 누릅니다. 허브에 음성 프롬프트가 나타나는 경우, 액세서리가 허브와 유효하게 통신할 수 있다는 것을 나타냅니다.

*신호 강도를 극대화하려면 금속 표면에 놓지 마십시오.

옵션 1: 원하는 위치에 직접 놓습니다.



옵션 2: 보호 필름을 제거하고 원하는 위치에 붙입니다.



* 표면을 깨끗하고 건조된 상태로 유지합니다.

사양

모델: DJT11LM

치수: 36 × 36 × 9mm (1.42 × 1.42 × 0.35인치)

무선 프로토콜: Zigbee

배터리: CR2032

작동 온도: -10°~+50°C

작동 습도: 0 ~ 95% RH, 응축 없음

사이트: www.aqara.com/support

A/S 메일: support@aqara.com

제조업체: 심천루미온과학기술유한공사

주소: 광둥성 심천시 남산구 류선대도 당령로 1번지

금기지역빌딩 801-806호실

FCC ID: 2AKIT-DJT11LM

Federal Communications Commission (FCC) compliance statement

1. This device complies with Part 15 of the FCC Rules. Operation is subject to the following two conditions:

(1) This device may not cause harmful interference.

(2) This device must accept any interference received, including interference that may cause undesired operation.

2. Changes or modifications not expressly approved by the party responsible for compliance could void the user's authority to operate the equipment.

NOTE: This equipment has been tested and found to comply with the limits for a Class B digital device, pursuant to Part 15 of the FCC Rules. These limits are designed to provide reasonable protection against harmful interference in a residential installation.

This equipment generates uses and can radiate radio frequency energy and, if not installed and used in accordance with the instructions, may cause harmful interference to radio communications.

However, there is no guarantee that interference will not occur in a particular installation. If this equipment does cause harmful interference to radio or television reception, which can be determined by turning the equipment off and on, the user is encouraged to try to correct the interference by one or more of the following measures:

- Reorient or relocate the receiving antenna.
- Increase the separation between the equipment and receiver.
- Connect the equipment into an outlet on a circuit different from that to which the receiver is connected.
- Consult the dealer or an experienced radio/TV technician for help.

FCC Radiation Exposure Statement

This equipment complies with FCC radiation exposure limits set forth for an uncontrolled environment. This equipment should be installed and operated with minimum distance 20cm between the radiator & your body.

IC: 22635-DJT11LM

IC NOTICE TO CANADIAN USERS

This device complies with Industry Canada license - exempt RSS standard(s). Operation is subject to the following two conditions: (1) This device may not cause interference, and (2) This device must accept any interference, including interference that may cause undesired operation of the device. This device complies with RSS - 247 of Industry Canada. Operation is subject to the condition that this device does not cause harmful interference. This Class B digital apparatus complies with Canadian ICES - 003 (Cet appareil numérique de la Classe B conforme à la norme NMB - 003 du Canada).

This equipment complies with IC radiation exposure limits set forth for an uncontrolled environment. This equipment should be installed and operated with minimum distance of 20 cm between the radiator and your body. This transmitter must not be co-located or operating in conjunction with any other antenna or transmitter.

Le présent appareil est conforme aux CNR d'Industrie Canada applicables aux appareils radio exempts de licence. L'exploitation est autorisée aux deux conditions suivantes: (1) l'appareil ne doit pas produire de brouillage, et (2) l'utilisateur de l'appareil doit accepter tout brouillage radioélectrique subi, même si le brouillage est susceptible d'en compromettre le fonctionnement.

Cet équipement est conforme aux limites IC d'exposition aux radiations définies pour un environnement non contrôlé. Cet équipement doit être installé et utilisé avec une distance minimale de 20 cm entre le radiateur et votre corps. Cet émetteur ne doit pas être situé ou opérant en conjonction avec une autre antenne ou émetteur.



Hereby, LUMI UNITED TECHNOLOGY CO., LTD declares that the Radio Equipment type is in compliance with RED 2014/53/EU. The full text of the EU Declaration of Conformity is available at the following internet address: www.lumiunited.com/DoC.

This product can be used across EU member states.



CAUTION: RISK OF EXPLOSION IF BATTERY IS REPLACED BY AN INCORRECT TYPE.

DISPOSE OF USED BATTERIES ACCORDING TO THE INSTRUCTIONS.

RECYCLING. This product bears the selective sorting symbol for Waste electrical and electronic equipment (WEEE). This means that this product must be handled pursuant to European directive 2012/19/EU in order to be recycled or dismantled to minimize its impact on the environment.

Symbol for "ENVIRONMENT PROTECTION – Waste electrical products should not be disposed of with household waste. Please recycle where facilities exist. Check with your local Authority or retailer for recycling advice".



Symbol on the product or on its packaging indicates that this product may not be treated as household waste. Instead it shall be handed over to the applicable collection point for the recycling of electrical and electronic equipment.



Complies with the European Union's Restriction of Hazardous Substances Directive which protects the environment by restricting specific hazardous materials and products.

产品中有害物质的名称及含量

部件名称	有害物质					
	铅 (Pb)	汞 (Hg)	镉 (Cd)	六价铬 (Cr (VI))	多溴联苯 (PBB)	多溴二苯醚 (PBDE)
白色塑料壳	○	○	○	○	○	○
硬塑料	○	○	○	○	○	○
金属	○	○	○	○	○	○
电阻	○	○	○	○	○	○

本表格依据SJ/T 11364的规定编制。
○: 表示该有害物质在该部件所有均质材料中的含量均在GB/T 26572规定的限量要求以下。
X: 表示该有害物质至少在该部件的某一均质材料中的含量超出GB/T 26572规定的限量要求。



安全注意事項

- 1、本产品非玩具，请让儿童远离本产品。
- 2、本产品仅限室内使用，请勿在潮湿环境或室外使用。
- 3、注意防潮，请勿将水或其他液体泼洒到本产品上。
- 4、请勿将本产品置放于靠近热源的地方。除非有正常的通风，否则不可放在密闭位置中。
- 5、请不要尝试自行维修本产品，应由授权的专业人士进行此项工作。

安全注意事項

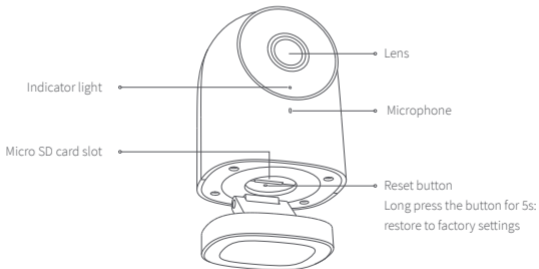
- 1、本產品非玩具，請讓兒童遠離本產品。
- 2、本產品僅限室內使用，請勿在潮濕環境或室外使用。
- 3、注意防潮，請勿將水或其他液體潑灑在本產品上。
- 4、請勿將本產品置放于靠近熱源的地方。除非有正常的通風，否則不可放在密閉位置中。
- 5、請不要嘗試自行維修本產品，應由授權的專業人士進行此項工作。

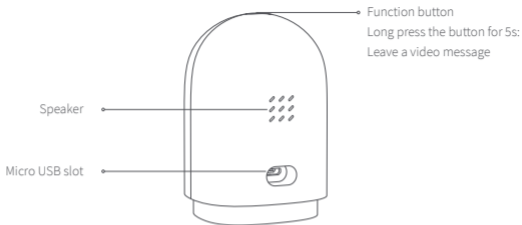
Aqara

Camera Hub G2H User Manual	· 01
Camera Hub G2H使用説明書	· 10
Camera Hub G2H Bedienungsanleitung	· 16
Camera Hub G2H Manuel d'utilisation	· 25
Camera Hub G2H Manual de uso	· 33
Camera Hub G2H Manuale di istruzioni	· 41
Умная Камера G2H: Руководство по Эксплуатации	· 49
Camera Hub G2H取扱説明書	· 57
Camera Hub G2H 사용 설명서	· 64

Product introduction

The Aqara Camera Hub G2H is an intelligent hardware product that integrates dual functions of a camera and a hub. It has functions such as video intercom, motion detection, sound detection, and Micro SD card recording. It can also be used as a Zigbee hub in collaboration with other sensors, controllers and other child-devices to realize functions such as home guard, data reporting and smart control. It also supports HomeKit Secure Video. Activity detected by supported cameras is privately analyzed by your home hub using device intelligence to determine if people, pets, or cars are present.





Warnings

- * This product is NOT a toy. Please keep children away from this product.
- * This product is designed for indoor use only. Do NOT use in humid environments or outdoors.
- * Beware of moisture, do NOT spill water or other liquids onto the product.
- * Do NOT place this product near a heat source. Do NOT place it in an enclosure unless there is normal ventilation.
- * Do NOT attempt to repair this product by yourself. All repairs should be performed by an authorized professional.
- * This product is only suitable for improving the convenience of your home life and reminding you about the status of your devices. It should NOT be used as security equipment for home, building, warehouse or any other places. If a user violates the product use instructions, the manufacturer will NOT be liable for any risks and property losses.
- * The base of this product has been designed with strong magnetic properties, which

can ensure that the product will not fall off when it is installed on the wall. In order to prevent the product falling off and possibly causing personal injury, we recommend that the installation height of the device should be less than 2 meters.

Quick Setup

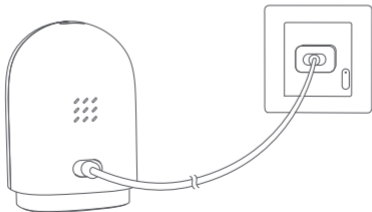
1. Download the App

Scan the QR code, or search for "Aqara Home" on the App Store, or on Google Play. Download and install the Aqara Home app.



2. Power on and start up

Find the power jack on the back of the product and connect the USB power cable. Then power on the power adapter. After the camera starts up successfully, the red indicator light of the camera will flash.



* If the red indicator light does not flash, please long press the reset button and try again.

3. Add camera

Connect to Aqara Home

Open the Aqara Home app, and click “+” on the upper right corner of the homepage. Select “Camera Hub G2H”, and operate it as the app prompts. After the device is connected successfully, the blue indicator light will be steady on.

If the device failed to be added, please check the following steps:

- * Please make sure the camera is connected with the 2.4GHz Wi-Fi network.
- * Wi-Fi name or password may not contain special characters or spaces. Please replace them with ordinary characters and try again.
- * Please make sure the phone is not less than 4 inches away. The camera can't scan the QR code under back-lighting.
- * Please check whether the router turns on the Wi-Fi connection watcher function, which causes the network connection failures.
- * Please check whether the router turns on the AP isolation function, which causes the phone cannot search the camera within LAN.
- * It is recommended not to connect it to a bridge network.

Connect to Apple HomeKit

Open Apple Home app, click “+” on the upper right corner, and then enter the “Add Accessory” page. Scan or manually enter the HomeKit Setup Code at the bottom of the camera to bind the camera to HomeKit.

Failed to add to HomeKit guide:

- * “Failed to add accessory”. Due to multiple adding failures, the error information of iOS cache cannot be removed. Please restart the iOS device and reset the camera.
- * “Accessory already added”. After restarting the iOS device and reset the camera, you can manually enter the HomeKit setup code and add it again.

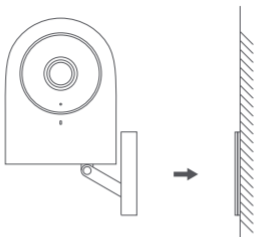
- * "Accessory not found". Please wait for 3 minutes after resetting the camera. You can manually enter the HomeKit setup code and add it again.
- * Use of the Works with Apple badge means that an accessory has been designed to work specifically with the technology identified in the badge and has been certified by the developer to meet Apple performance standards. Apple is not responsible for the operation of this device or its compliance with safety and regulatory standards.
- * A 10-day recording history from your Camera Hub G2H is securely stored in iCloud and available to view in the Apple Home app on your iPhone, iPad, or Mac. You can add one camera to your 200GB plan or up to five cameras to your 2TB plan at no additional cost. Camera recordings don't count against your iCloud storage limit.
- * Communication between iPhone, iPad, Apple Watch, HomePod, or Mac and the HomeKit-enabled Camera Hub G2H is secured by HomeKit technology.

4. Add child-device

After the camera is added successfully, please open the Aqara Home app and add the child-devices as the user manual shows.

5. Product installation

- 1 Please make sure the camera is added successfully, and then install it onto the wall.
- 2 You can place the camera on the horizontal surface, such as desk, table, bookcase, etc.
- 3 The base of the camera contains a magnet, which can be attached to a metal surface, such as a refrigerator, iron door etc. Do not place it near the main unit of the computer or hard disc.
- 4 You can use the 3M double-sided tape to attach the metal plate to a smooth, non-metal surface, such as glass, tile, latex wall, etc. and then attach the magnetic camera base to the metal plate.



- * Please make sure the installation position is within the coverage range of the Wi-Fi.
- * Do not place it near strong electromagnetic interference sources.
- * The product is only meant to be used indoors. Please do not use it in humid environment or outdoors.
- * Please make sure there is no obstacle around the device.

Indicator Light Status

Indicator Light Status	Status Description
Blue light is steady on	Connected successfully / works normally
Blue light flashes	Connecting to network / network is abnormal
Red light is steady on	Starting up / Live streaming / recording
Red light flashes	Waiting for connection
Off	Sleep mode / the indicator light is off

Basic Parameters

Model: CH-H01

Video Code: H.264

Resolution: 1080p

Input Power: 5V=1A

Lens: 140° wide angle

Power Consumption: 5W(MAX)

Wireless Protocol: Wi-Fi IEEE 802.11 b/g/n 2.4 GHz, Zigbee

Local Storage: Micro SD card (CLASS 4 or above is supported, up to 32GB storage)

Supported device: Android 4.0 or iOS13.2 and above

Operating Temperature: -10 °C ~40 °C

 Hereby, [Lumi United Technology Co., Ltd] declares that the radio equipment type [Camera Hub G2H, CH-H01] is in compliance with Directive 2014/53/EU.

The full text of the EU declaration of conformity is available at the following internet address:
<https://www.aqara.com/DoC>

Under normal use of condition, this equipment should be kept a separation distance of at least 20cm between the antenna and the body of the user.

Wi-Fi Operation Frequency	2412-2472 MHz
Wi-Fi Maximum Output Power	≤ 20 dBm
Zigbee Operation Frequency	2405-2480 MHz
Zigbee Maximum Output Power	≤ 13 dBm



All products bearing this symbol are waste electrical and electronic equipment (WEEE as in directive 2012/19/EU) which should not be mixed with unsorted household waste. Instead, you should protect human health and the environment by handing over your waste equipment to a designated collection point for the recycling of waste electrical and electronic equipment, Appointed by the government or local authorities. Correct disposal and recycling will help prevent potential negative consequences to the environment and human health. Please contact the installer or local authorities for more information about the location as well as terms and conditions of such collection points.

FCC ID: 2AKIT-G2H

Federal Communications Commission (FCC) compliance statement:

1. This device complies with part 15 of the FCC Rules. Operation is subject to the following two conditions: (1) This device may not cause harmful interference, and (2) this device must accept any interference received, including interference that may cause undesired operation.
2. Changes or modifications not expressly approved by the party responsible for compliance could void the user's authority to operate the equipment.

Note: This equipment has been tested and found to comply with the limits for a Class B digital device, pursuant to part 15 of the FCC Rules. These limits are designed to provide reasonable protection against harmful interference in a residential installation. This equipment generates, uses and can radiate radio frequency energy and, if not installed and used in accordance with the instructions, may cause harmful interference to radio communications. However, there is no guarantee that interference will not occur in a particular installation. If this equipment does cause harmful interference to radio or television reception, which can be determined by turning the equipment off and on, the user is encouraged to try to correct the interference by one or more of the following measures: -Reorient or relocate the receiving antenna. -Increase the separation between the equipment and receiver. -Connect the equipment into an outlet on a circuit different from that to which the

receiver is connected. -Consult the dealer or an experienced radio/TV technician for help.

RF Exposure statement:

This equipment complies with FCC radiation exposure limits set forth for an uncontrolled environment. This equipment should be installed and operated with minimum distance of 20 cm between the radiator and your body. This transmitter must not be co-located or operating in conjunction with any other antenna or transmitter.

IC: 22635-G2H

IC NOTICE TO CANADIAN USERS

This device contains license-exempt transmitter(s)/receiver(s) that comply with Innovation, Science and Economic Development Canada's license-exempt RSS(s). Operation is subject to the following two conditions:

- (1) This device may not cause interference.
- (2) This device must accept any interference, including interference that may cause undesired operation of the device.

This Class B digital apparatus complies with Canadian ICES - 003.

This device complies with RSS - 247 of Industry Canada. Operation is subject to the condition that this device does not cause harmful interference.

This equipment complies with IC radiation exposure limits set forth for an uncontrolled environment. This equipment should be installed and operated with minimum distance of 20 cm between the radiator and your body. This transmitter must not be co-located or operating in conjunction with any other antenna or transmitter.

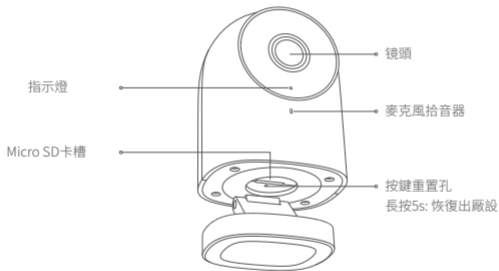
Online Customer Service: www.aqara.com/support

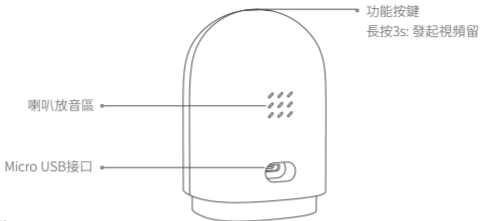
Manufacturer: Lumi United Technology Co., Ltd.

Address: 8th Floor, JinQi Wisdom Valley, No.1 Tangling Road, Liuxian Ave, Taoyuan Residential District, Nanshan District, Shenzhen, China.

產品簡介

Aqara Camera Hub G2H是一款集成攝像頭和網關雙重功能的智能硬件產品，具有可視對講、移動偵測、聲音偵測、Micro SD卡錄像等功能，同時能作為Zigbee網關協同其他傳感器、控制器等子設備聯動實現家庭看護、數據上報和智能控制的功能，支持蘋果HomeKit平台連接，可通過蘋果“家庭”APP實現遠程控制。





警告

- * 本產品非玩具，請讓兒童遠離本產品。
- * 本產品僅限室內使用，請勿在潮濕環境或室內使用。
- * 注意防潮，請勿將水或液體潑灑在本產品上。
- * 請勿將本產品置放於靠近熱源的地方。除非有正常的通風，否則不可放在密閉位置中。
- * 請不要嘗試自行維修本產品，應由授權的專業人士進行此項工作。
- * 本產品僅適用於提升家居生活娛樂性、便捷度，以及用於設備狀態提醒，如有用戶違反產品使用說明及本注意事項，製造商對因此造成的任何風險和財產損失不承擔責任。
- * 本產品僅適用於提升家居生活娛樂性、便捷度，以及用於設備狀態提醒，不應做為家居、樓宇、倉庫或其他任何場所的安防設備使用。如有用戶違反產品使用說明及本注意事項，將產品用於安防領域，製造商對因此造成的任何風險和財產損失不承擔責任。
- * 本產品的磁吸底座經過嚴格設計有較強吸附能力，可保證附牆安裝時產品不會脫落，為避免有其他重物施壓導致產品脫落而產生人身傷害，我們仍建議您將設備的安裝高度限制在2米以下。

快速設定

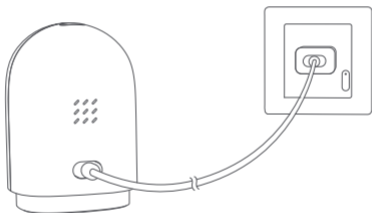
1、下載用戶端

在應用商店中搜索“Aqara Home”或者掃描以下二維碼下載“Aqara Home” app。



2、攝像機通電開機

找到產品背部的電源接口並將USB電源線插入，接通電源適配器。攝像機啟動完成後，攝像機狀態指示燈紅燈閃爍。



* 如狀態燈指示燈非紅色閃爍，請嘗試長按重置按鈕。

3、添加攝像機如果設備添加失敗，請確認以下幾點：

- * 請確保攝像機連接2.4GHz的Wi-Fi網絡；
- * Wi-Fi名稱或密碼包含不支持的特殊字符，導致無法連接路由器，請修改成常用的字符後再試；
- * 攝像機無法識別手機生成的二維碼，請確保手機屏幕不小於4.0寸，並確保攝像機不要逆光拍攝二維碼；

- * 檢查路由器是否開啟Wi-Fi防蹭設置，導致攝像機無法正常聯網；
- * 檢查路由器是否開啟AP隔離，導致手機在局域網內無法搜索到攝像機；
- * 建議不要連接橋接網絡。

接入Aqara Home

打開Aqara Home app，點擊首頁右上角“+”，選擇Camera Hub G2H，並且依照app指示進行操作。成功連接後，設備狀態指示燈將藍燈長亮。

接入Apple HomeKit

打開Apple“家庭”app，點擊右上角“+”，進入添加配件頁面，掃描或手動輸入攝像機底部的HomeKit設置代碼(請妥善保存)，將設備綁定至HomeKit。

常見的HomeKit添加失敗指引：

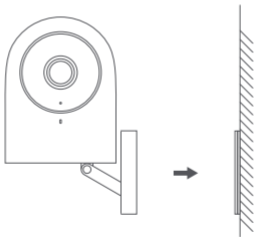
- * 提示“無法添加配件”。由於反復多次添加失敗，導致iOS系統緩存的錯誤信息無法釋放，請重啟iOS設備並重置攝像機後再試。
- * 提示“配件已添加”。請重啟iOS設備並重置攝像機後，採用手動輸入HomeKit設置代碼方式重新添加。
- * 提示“未找到配件”。請重置攝像機後，等待3分鐘後，採用手動輸入HomeKit設置代碼方式重新添加。
- * 使用帶有Works with Apple的徽章，意味著該配件經過專門設計，可與徽章中所標識的技術配合使用，並且已通過開發者認證，符合Apple性能標準，Apple不對此產品的操作或其符合的安規標準負責。
- * HomeKit安全視頻支持錄製長達10天的視頻並安全存儲在iCloud中，您可以在iPhone、iPad或Mac上的Apple“家庭”App中查看。此外，您需要擁有200GB的iCloud 儲存方案來支持一個攝像頭，2TB的儲存空間方案支持最多五個攝像頭。錄製視頻不會佔用您的iCloud存儲空間。
- * 本產品與iPhone、iPad、Apple Watch、HomePod或Mac之間的通訊受HomeKit技術保護。

4、添加子設備

攝像機添加成功後，請打開Aqara Home app並參考子設備使用說明書進行添加子設備的操作。

5、產品安裝

- 1 請確保攝像機成功添加後，再進行上牆安裝。
- 2 可以將攝像機擺放在寫字台，餐桌，書櫃，茶几等水平桌面使用。
- 3 攝像機底座為磁鐵底座，可以吸附在含有鐵物體表面，比如：冰箱，鐵門等。切勿放置在電腦主機或者硬盤旁。
- 4 可用附件包中3M雙面膠將鐵塊粘貼在玻璃、瓷磚、乳膠牆面漆等光滑物體表面，再將攝像機磁吸到鐵塊上。



- * 攝像機放置位置確保在無線Wi-Fi信號覆蓋範圍內；
- * 本產品僅限室內使用，請勿在潮濕環境或室外使用；

- * 不要放置在強電磁干擾源附近；
- * 確保設備周圍沒有近距離遮擋物。

基本參數

產品型號:CH-H01

視頻編碼:H.264

分辨率:1080p

電源輸入:5V=1A

鏡頭:140°廣角

整機功耗:5W (Max)

無線連接:Wi-Fi IEEE 802.11 b/g/n 2.4GHz、Zigbee

本地存儲:Micro SD卡(支持CLASS4或以上產品,最大支持32GB)

支持設備:Android 4.0 或 iOS 13.0及以上版本設備

工作溫度:-10°C~+40°C(14°F~104°F)

狀態指示燈說明

指示燈狀態	設備狀態
藍燈常亮	連接成功 / 正常使用
藍燈閃爍	網絡連接中 / 網絡異常
紅燈常亮	開機過程 / 正在視頻直播 / 錄像
紅燈閃爍	等待連接
熄滅	休眠 / 已關閉指示燈顯示

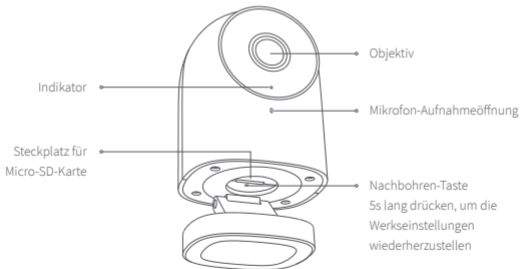
服務網址: www.aqara.com/support

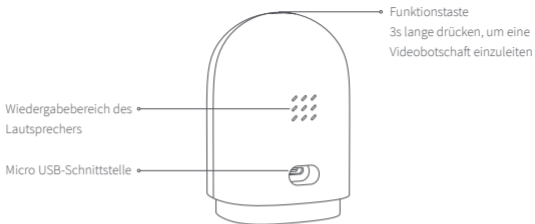
制 造 商: 深圳綠米聯創科技有限公司

地 址: 深圳市南山區桃源街道留仙大道塘嶺路1號金駢智谷大廈8樓

Produktbeschreibung

Aqara Camera Hub G2H ist ein intelligentes Hardware-Produkt, das die Doppelfunktionen von Kamera und Hub integriert. Es verfügt über die Funktionen wie visuelle Gegensprechanlage, Bewegungserkennung, Tonerkennung, Videoaufzeichnung auf Micro SD-Karte usw. Gleichzeitig kann es als Zigbee-Hub verwendet werden, um mit anderen Sensoren, Controllern und anderen Untergeräten zusammenzuarbeiten, um die Funktionen der häuslichen Pflege, der Datenberichterstattung und der intelligenten Steuerung zu realisieren. Es unterstützt die Anbindung der iPhone HomeKit-Plattform und kann die Fernsteuerung durch iPhone Home APP realisieren.





Warnhinweise

- * Dieses Produkt ist KEIN Spielzeug. Bewahren Sie das Produkt bitte außerhalb der Reichweite von Kindern auf.
- * Dieses Produkt ist ausschließlich für die Anwendung in Innenräumen bestimmt. Verwenden Sie es NICHT in feuchten Umgebungen oder im Freien.
- * Das Gerät darf nicht feucht werden; Wasser oder andere Flüssigkeiten dürfen KEINEN Kontakt mit dem Produkt haben.
- * Stellen Sie dieses Produkt NICHT nahe einer Heizquelle auf. Platzieren Sie das Gerät ausschließlich Deutsch dann in einem Gehäuse, wenn für AUSREICHENDE Belüftung gesorgt wurde.
- * Stellen Sie dieses Produkt NICHT nahe einer Heizquelle auf. Platzieren Sie das Gerät ausschließlich Deutsch dann in einem Gehäuse, wenn für AUSREICHENDE Belüftung gesorgt wurde.
- * Dieses Produkt eignet sich lediglich für die Verbesserung von Unterhaltungsgeräten, es dient der Bequemlichkeit und verfügt

über eine Erinnerungsfunktion für die Geräte im Heim. Bei Zuwiderhandlung gegen die Bedienungsanleitung für das Produkt schließt der Hersteller jegliche Haftung für Risiken sowie für Eigentumsverluste aus.

- * Dieses Produkt eignet sich lediglich für die Verbesserung von Unterhaltungsgeräten, es dient der Bequemlichkeit und verfügt über eine Erinnerungsfunktion für die Geräte im Heim. Es darf NICHT als Sicherheitsvorrichtung für eine Wohnung, ein Gebäude, Lager oder andere Orte verwendet werden. Bei Zuwiderhandlung gegen die Bedienungsanleitung für das Produkt schließt der Hersteller jegliche Haftung für Risiken sowie für Eigentumsverluste aus.
- * Die magnetische Basis dieses Produkts ist mit einer starken Adsorptionskapazität ausgestattet, um sicherzustellen, dass das Produkt bei der Montage an der Wand nicht abfällt. Um den Druck anderer schwerer Gegenstände zu vermeiden, die zum Abfall des Produkts und zu Personenschäden führen, empfehlen wir Ihnen weiterhin, die Einbauhöhe des Geräts auf weniger als 2 Meter zu begrenzen.

Schnelle Einrichtung

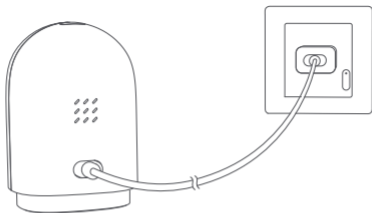
1. Herunterladen des Clients

Suchen Sie im App Store nach Aqara Home oder scannen Sie den folgenden QR-Code, um die App Aqara Home herunterzuladen.



2. Einschalten der Kamera

Suchen Sie die Netzanschlussstelle auf der Rückseite des Produkts und schließen Sie das USB-Netz Kabel an, um den Netzadapter anzuschließen. Nachdem die Kamera gestartet wurde, blinkt das rote Licht der Kamerazustandsanzeige.



* Wenn die Statusanzeige nicht rot blinkt, versuchen Sie, die Reset-Taste lange zu drücken.

3. Hinzufügen der Kamera

Verbindung zu Aqara Home

Öffnen Sie die App Aqara Home, klicken Sie auf "+" in der oberen rechten Ecke der Homepage, wählen Sie Camera Hub G2H und folgen Sie den Anweisungen der App. Nach einer erfolgreichen Verbindung ist die Gerätestatusanzeige für lange Zeit blau. Falls das Hinzufügen des Geräts fehlschlägt, bestätigen Sie die folgenden Punkte:

- * Bitte stellen Sie sicher, dass die Kamera mit einem 2.4 GHz WLAN-Netzwerk verbunden ist;
- * Der WLAN-Name oder das Kennwort enthält nicht unterstützte Sonderzeichen, wodurch eine Verbindung mit dem Router nicht möglich ist. Bitte ändern Sie diese auf die üblichen Zeichen und versuchen Sie es erneut.
- * Die Kamera kann den vom Telefon erzeugten QR-Code nicht erkennen, bitte stellen Sie sicher, dass der Bildschirm des Telefons nicht weniger als 4,0 Zoll groß ist, und stellen Sie sicher, dass die Kamera den QR-Code nicht im Gegenlicht aufnimmt;
- * Überprüfen Sie, ob der Router die -WLAN-Anti-Kleek-Einstellungen aktiviert, wodurch die Kamera nicht

- ordnungsgemäß vernetzt werden kann;
- * Überprüfen Sie, ob der Router die AP-Isolation aktiviert, so dass das Telefon die Kamera im LAN nicht durchsuchen kann;
 - * Es wird nicht empfohlen, eine Verbindung zu überbrückten Netzwerken herzustellen.

Verbindung zu Apple HomeKit

Öffnen Sie die App Home, klicken Sie auf "+" in der oberen rechten Ecke, rufen Sie die Seite Hinzufügen von Zubehör auf, scannen Sie oder geben Sie manuell den HomeKit-Einstellungscode am unteren Rand der Kamera ein (bitte bewahren Sie ihn ordnungsgemäß auf), und binden Sie das Gerät an HomeKit.

Allgemeine Richtlinien zum Hinzufügen von HomeKit-Ausfällen

- * Eingabeaufforderung "Das Hinzufügen von Zubehör ist fehlgeschlagen". Aufgrund wiederholter Fehlschläge beim Hinzufügen kann die vom iOS-System zwischengespeicherte Fehlermeldung nicht freigegeben werden. Bitte starten Sie das iOS-Gerät neu und setzen Sie die Kamera zurück, bevor Sie es erneut versuchen.
- * Eingabeaufforderung "Zubehör hinzugefügt". Bitte starten Sie das iOS-Gerät neu und setzen Sie die Kamera zurück und fügen Sie es erneut hinzu, indem Sie den HomeKit-Einstellungscode manuell eingeben.
- * Eingabeaufforderung "Zubehör nicht gefunden". Bitte setzen Sie die Kamera zurück, warten Sie 3 Minuten und fügen Sie sie erneut durch manuelle Eingabe des HomeKit-Einstellungscode hinzu.
- * Die Verwendung eines Abzeichens mit Works with Apple bedeutet, dass das Zubehör speziell für die Verwendung in Verbindung mit der im Mikrokapitel genannten Technologie entwickelt wurde, die Entwicklerzertifizierung bestanden hat und den Leistungsstandards von Apple entspricht. Apple ist nicht verantwortlich für den Betrieb dieses Produkts oder für die Einhaltung der Sicherheitsstandards.
- * HomeKit Secure Video unterstützt die Aufnahme von Videos bis zu 10 Tagen und deren sichere Speicherung in iCloud, die Sie auf Apples "Home"-Anwendung auf iPhone, iPad oder Mac ansehen können. Darüber hinaus benötigen Sie ein iCloud-Speicherschema mit 200 GB, um eine Kamera zu

unterstützen, und ein 2-TB-Speicherschema, um bis zu fünf Kameras zu unterstützen. Das Aufzeichnen von Video wird Ihren iCloud-Speicherplatz nicht in Anspruch nehmen.

* Die Kommunikation zwischen diesem Produkt und iPhone, iPad, Apple Watch, HomePod oder Mac ist durch die HomeKit-Technologie geschützt.

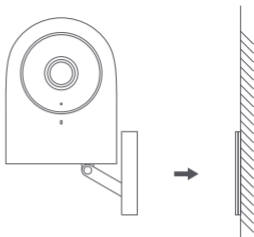
4. Hinzufügen von Untergeräten

Nachdem die Kamera erfolgreich hinzugefügt wurde, öffnen Sie bitte die App Aqara Home und lesen Sie in der Bedienungsanleitung des Untergeräts nach, um das Untergerät hinzuzufügen.

5. Produktinstallation

- 1 Bitte stellen Sie sicher, dass die Kamera erfolgreich hinzugefügt wurde, bevor Sie sie an der Wand installieren.
- 2 Die Kameras können auf horizontalen Schreibtischen wie Schreibtischen, Esstischen, Bücherregalen, Teetischen usw. angebracht werden.
- 3 Die Kamerabasis ist eine Magnetbasis, die auf der Oberfläche eisenhaltiger Gegenstände wie Kühlschränke, Eisentore usw. adsorbiert werden kann. Platzieren Sie ihn nicht neben dem Computer-Host oder der Festplatte.
- 4 Das doppelseitige Klebeband von 3M im Zubehöropaket kann verwendet werden, um den Eisenblock auf die Oberfläche glatter Gegenstände wie Glas, Keramikfliesen, Latex-Wanddeckschicht usw. zu kleben und die Kamera dann magnetisch an den Eisenblock anzuziehen.

- * Die Kamera wird so positioniert, dass sie sich innerhalb der Reichweite von drahtlosen WLAN-Signalen befindet;
- * Stellen Sie sie nicht in der Nähe starker elektromagnetischer Interferenzquellen auf;
- * Dieses Produkt wird nur in Innenräumen verwendet. Verwenden Sie es nicht in feuchter Umgebung oder im Freien.
- * Stellen Sie sicher, dass sich im Nahbereich des Geräts keine Hindernisse befinden.



Beschreibung des Statusindikators

Status des Indikators	Gerätestatus
Das blaue Licht ist immer an	Erfolgreiche Verbindung/Normale
Das blaue Licht blinkt	Netzwerkverbindung/Netzwerkano
Das rote Licht ist immer an	Startvorgang/Live-
Das rote Licht blinkt	Warten auf Verbindung
Auslöschen	Ruhezustand, Indikatoranzeige

Grundlegende Parameter

Produktmodell: CH-H01

Auflösung: 1080p

Videocodierung: H.264

Stromaufnahme: 5V=1A

Objektiv: 140° Weitwinkel

Leistungsaufnahme der gesamten Maschine: 5W (Max)

Drahtlose Verbindung: Wi-Fi IEEE 802.11 b/g/n 2.4GHz. Zigbee

Lokale Speicherung: MicroSD-Karte (unterstützt CLASS4 oder höher, bis zu 32 GB)

Unterstützte Geräte: Android 4.0 oder iOS 13.0 und höher

Betriebstemperatur: -10°C ~ +40°C(14°F~104°F)



Hiermit erklärt Lumi United Technology Co., Ltd., dass die Funkanlagen vom Typ [Camera Hub G2H, CH-H01] die EU-Richtlinie 2014/53/EU erfüllen. Der vollständige Wortlaut der EU-Konformitätserklärung ist unter der folgenden Internetadresse abrufbar:

<http://www.aqara.com/DoC/>

Wi-Fi Operation Frequenz	2412-2472 MHz
Wi-Fi Maximale Leistung	≤ 20 dBm
Frequenz der Zigbee-Operation	2405-2480 MHz
Maximale Ausgangsleistung von Zigbee	≤ 13 dBm



Alle mit diesem Symbol gekennzeichneten Produkte sind Elektroschrott und Elektrogeräte (WEEE entsprechend EU-Richtlinie 2012/19/EU) und dürfen nicht mit unsortiertem Haushaltsmüll vermischt werden. Schützen Sie stattdessen Ihre Mitmenschen und die Umwelt, indem Sie Ihre zu entsorgenden Geräte an eine dafür vorgesehene, von der Regierung oder einer lokalen Behörde eingerichtete Sammelstelle zum Recycling von Elektroschrott und Elektrogeräten bringen. Eine ordnungsgemäße Entsorgung und Recycling helfen, negative Auswirkungen auf die Gesundheit von Umwelt und Menschen zu vermeiden. Bitte wenden Sie sich an den Installateur oder an die Behörde vor Ort, um die Adressen und Nutzungsbedingungen von Recyclingstellen zu erfahren.

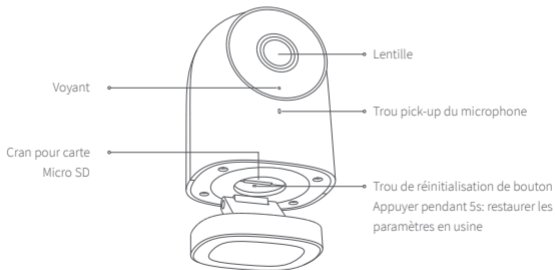
Service-URL: www.aqara.com/support

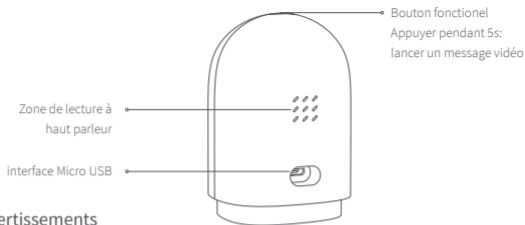
Hersteller: Lumi United Technology co., LTD.

Anschrift: 8/F, Jinqi Wisdom Valley Building, No.1 Tangling Road, Liuxian Avenue, Taoyuan Street, Nanshan District, Shenzhen

Présentation du produit

Aqara Camera Hub G2H est un produit matériel intelligent avec deux fonctions de moniteur et de Hub, avec des fonctions d'interphone vidéo, de détection de mouvement, de détection du son, d'enregistrement sur carte Micro SD, etc. En même temps, il peut être utilisé comme un Hub Zigbee pour coopérer avec d'autres capteurs, contrôleurs et autres sous-appareils afin de réaliser les fonctions de soins à domicile, de communication de données et de contrôle intelligent. Il prend en charge la connexion à la plate-forme Apple HomeKit et peut être contrôlé à distance via l'APP "Home" d'Apple.





Avvertissements

- * Ce produit N'EST PAS un jouet Maintenez-le hors de portée des enfants.
- * Cet appareil ne doit être utilisé qu'à l'intérieur. Ne l'utilisez PAS à l'extérieur ou dans des environnements humides.
- * Méfiez-vous de l'humidité, et n'éclaboussez pas l'appareil d'eau ni d'autres liquides.
- * Ne placez PAS ce produit près d'une source de chaleur. Ne le mettez PAS dans un lieu clos, à moins qu'il ne soit suffisamment ventilé.
- * N'essayez PAS de réparer vous-même cet appareil. Toute réparation doit être effectuée par un professionnel agréé.
- * Ce produit n'est destiné qu'à un usage domestique de divertissement, de praticité ou d'aide-mémoire. Si un utilisateur enfreint les instructions d'utilisation du produit, le fabricant ne sera responsable d'AUCUN risque ni perte de biens.
- * Ce produit n'est conçu que pour améliorer les divertissements et la praticité dans votre vie à la maison, et pour vous rappeler le statut de l'appareil Il ne doit PAS être utilisé comme équipement de sécurité domiciliaire, d'immeubles, d'entrepôts, etc. Si un utilisateur enfreint les instructions d'utilisation du produit, le fabricant ne sera

responsable d'AUCUN risque ni perte de biens.

- * la base d'aspiration magnétique de ce dispositif est strictement conçue pour avoir une forte capacité d'adsorption afin d'assurer que le dispositif ne tombe pas lors du montage au mur. Afin d'éviter les dommages corporels causés par la chute du produit provoquée par d'autres pressions lourdes, nous vous recommandons toujours de limiter la hauteur d'installation du présent dispositif à moins de 2 mètres.

Réglage rapide

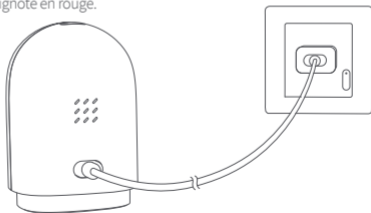
1. Télécharger l'app

Rechercher «Aqara Home» dans l'App Store ou scanner le code QR ci-dessous pour télécharger l'application «Aqara Home».



2. Alimenter le caméra et démarrer

Trouver l'interface d'alimentation à l'arrière du produit, puis brancher le câble d'alimentation à clé USB pour connecter l'adaptateur d'alimentation. Après le terme du démarrage de la caméra, le voyant d'état clignote en rouge.



* Si le voyant d'état ne clignote pas en rouge, appuyer sur le bouton de réinitialisation pendant longtemps.

3. Ajout de la caméra

Connecter à Aqara Home

Ouvrir l'App Aqara Home, cliquer sur le "+" dans le coin supérieur droit de la page d'accueil, sélectionner la caméra Hub G2H, puis opérer selon les instructions de l'app. Après une connexion réussie, le voyant d'état de l'appareil allume en bleu pendant longtemps. Si l'ajout est raté, vérifier les points suivants:

- * Assurer la connexion Wi-Fi à 2.4GHz de la caméra;
- * La dénomination Wi-Fi ou le mot de passe contient des caractères spéciaux non applicables, ce qui rend la mauvaise connexion au routeur. Modifier en caractères couramment utilisés et réessayer;
- * La caméra ne peut pas reconnaître le code QR généré par le téléphone mobile. Assurer l'écran du téléphone mobile plus de 4,0 pouces, éviter de scanner le code QR à contre-jour;
- * Vérifier si le routeur est activé sur la protection de Wi-Fi, qui empêche la caméra de se connecter au réseau;
- * Vérifier si l'isolement AP est activé sur le routeur, qui entraîne la impossibilité de trouver la caméra dans le réseau local par le téléphone mobile;
- * Il est recommandé de ne pas se connecter au réseau à pont.

Connecter à Apple HomeKit

Ouvrir l'app Home d'Apple, cliquer sur le "+" dans le coin supérieur droit, accéder à la page d'ajout d'accessoires, scanner ou entrer manuellement le code de réglage HomeKit au fond de la caméra (le bien conserver), puis lier l'appareil à HomeKit.

Guide commun pour l'ajout raté de HomeKit

- * Mention «Échec en ajout d'accessoires». En raison de l'échec répété de l'ajout, les informations d'erreur cachées en mémoire IOS ne peuvent pas être libérées, redémarrer l'appareil IOS et réinitialiser la caméra, puis réessayer.

- * Mention «Accessoires déjà ajoutés». redémarrer l'appareil IOS et réinitialiser la caméra, entrer manuellement le code de réglage HomeKit pour réessayer l'ajout.
- * Mention «Aucun accessoire trouvé». initialiser la caméra, attendre pour 3 min, entrer manuellement le code de réglage HomeKit pour réessayer l'ajout.
- * L'utilisation d'un badge avec la mention Works with Apple signifie que l'accessoire est spécialement conçu pour fonctionner avec la technologie induquée sur le badge, qui est certifié par le développeur, répond aux normes de performance Apple. Apple n'est pas responsable du fonctionnement de ce produit ni des normes de sécurité auxquelles il se conforme.
- * HomeKit Secure Video peut enregistrer des vidéos pour 10 jours au maximum et les stocker en toute sécurité dans iCloud, vous pouvez les voir dans l'application Apple «Home» sur iPhone, iPad ou Mac. En plus, vous avez besoin d'un plan de stockage iCloud de 200 GB pour supporter une caméra, ainsi qu'un plan d'espace de 2TB pour supporter 5 caméras au maximum. L'enregistrement de vidéo ne prendra pas votre espace de stockage iCloud.
- * La communication entre ce produit et iPhone, iPad, Apple Watch, HomePod ou Mac est protégée par la technologie HomeKit.

4. Ajouter des sub-devices

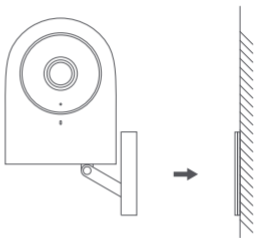
Après l'ajout de la caméra réussi, ouvrir l'app Aqara Home, ajouter les sub-devices selon le manuel d'utilisation des ceux-ci.

5. Installation de produit

- ➊ Après l'ajout de la caméra réussi, puis l'installer sur le mur.
- ➋ La caméra peut être placée sur un bureau, une table à manger, une bibliothèque, une table basse et d'autres tables plats.
- ➌ Le siège de caméra est magnétique, qui peut être attiré sur la surface d'objets contenant du fer, tels que un réfrigérateur et une porte en fer. Ne pas la placer à côté de l'hôte ou du disque dur d'un ordinateur.

- 4 Utiliser les double face adhésives 3M dans l'emballage des accessoires pour coller le bloc de fer sur la surface d'objets lisses tels que le verre, les carreaux, la peinture murale au latex, etc., puis attirer magnétiquement la caméra sur le bloc de fer.

- * Le placement de caméra sont dans la zone couverte du signal Wi-Fi sans fil;
- * Ne pas la placer à proximité de sources de fortes interférences électromagnétiques;
- * Ce produit peut seulement être utilisé dans l'intérieur, ne pas l'utiliser dans un environnement humide ou à l'extérieur;
- * Assurer qu'il n'y a pas d'obstacles à courte distance autour de l'appareil.



Description des voyants d'état

État des voyants	État de l'appareil
Le voyant bleu allumé toujours	Connexion réussie / fonction normal
Le voyant bleu clignote	Réseau en connexion/ réseau anormal
Le voyant rouge allumé toujours	En démarrage/ vidéo en direct/
Le voyant rouge clignote	Attente de la connexion
Éteint	Sommeil, affichage du voyant fermé

Paramètres de base

Modèle: CH-H01 Code vidéo: H.264 Résolution: 1080p Puissance: 5V ---1A


Lentille du caméra: 140° à grand angle Consommation énergétique de machine: 5W (Max)

Connexion sans fil: Wi-Fi IEEE 802.11 b/g/n 2.4GHz. Zigbee

Stockage local: Carte MicroSD (pour les produit de CLASS4 ou de plus, 32GB au maximum)

Appareils applicables: Appareils de Android 4.0 ou iOS 13.0 ou de plus

Température de fonctionnement: -10°C~+40°C(14°F~104°F)

 Par la présente, Lumi United Technology Co., Ltd. déclare que l'équipement radio type [Camera Hub G2H, CH-H01] est conforme à la directive européenne 2014/53/EU. L'intégralité de la déclaration de conformité pour l'Union européenne est disponible à l'adresse suivante : <https://www.aqara.com/DoC/>

Fréquence de fonctionnement Wi - Fi	2412-2472 MHz
Wi - Fi Max Output Power	≤ 20 dBm
ZigBee Working Frequency	2405-2480 MHz
ZigBee Max Output Power	≤ 13 dBm



Tous les produits portant ce symbole sont des équipements électroniques et de potentiels déchets électriques (WEEE dans la directive 2012/19/EU) qui ne doivent pas être mélangés aux déchets ménagés non triés. Au lieu de cela, il vous incombe de contribuer à la protection de l'environnement et de la santé humaine en apportant l'équipement usagé à un point de collecte dédié à des fins de recyclage de

l'équipement électronique, ce point de collecte étant agréé par le gouvernement ou les autorités locales. Le recyclage et la destruction appropriées permettront d'éviter tout impact potentiellement négatif sur l'environnement et la santé humaine. Contactez l'installateur ou les autorités locales pour obtenir plus d'informations concernant l'emplacement ainsi que les conditions d'utilisation de ce type de point de collecte.

IC: 22635-G2H

L'émetteur/récepteur exempt de licence contenu dans le présent appareil est conforme aux CNR d'Innovation, Sciences et Développement économique Canada applicables aux appareils radio exempts de licence. L'exploitation est autorisée aux deux conditions suivantes :

- (1) L'appareil ne doit pas produire de brouillage;
- (2) L'appareil doit accepter tout brouillage radioélectrique subi, même si le brouillage est susceptible d'en compromettre le fonctionnement.

Cet appareil numérique de la Classe B conforme à la norme NMB - 003 du Canada.

Cet appareil est conforme à la norme RSS - 247 d'Industrie Canada. Le fonctionnement est soumis à la condition que cet appareil ne provoque pas d'interférences nuisibles.

Cet équipement est conforme aux limites d'exposition aux rayonnements de la IC établies pour un environnement non contrôlé. Cet équipement doit être installé et fonctionner à au moins 20cm de distance d'un radiateur ou de votre corps. Cet émetteur ne doit pas être co-localisé ou fonctionner en conjonction avec une autre antenne ou un autre émetteur.

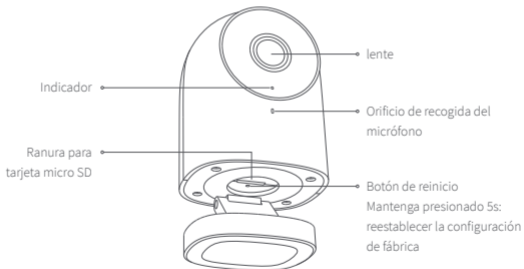
Website de service: www.aqara.com/support

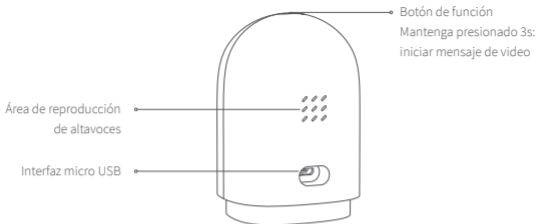
Fabricant: Lumi United Technology co., LTD.

Adresse: Étage 8, Immeuble Jinqizhigu, 1 Route Tangling, Avenue Liuxian , Rue Taoyuan, District Nanshan, Shenzhen

Descripción del producto

Aqara Camera Hub G2H es un producto de hardware inteligente que integra funciones duales de monitor y Hub. Tiene funciones como videoportero, detección de movimiento, detección de sonido y grabación de Tarjeta Micro SD. Al mismo tiempo, se puede utilizar como Hub Zigbee para cooperar con otros subdispositivos como los sensores y controladores para realizar las funciones de cuidado en el hogar, presentación de datos y control inteligente. Es compatible con la conexión de la plataforma Apple HomeKit y se puede controlar de forma remota a través de la aplicación Apple "Home". "





Advertencias

- * Este producto NO es un juguete. Mantenga este producto fuera del alcance de los niños.
- * Este producto ha sido diseñado únicamente para uso en interiores NO lo utilice en el exterior ni en entornos húmedos.
- * Evite la humedad y NO vierta agua ni otro líquidos sobre el producto.
- * NO instale el producto cerca de una fuente de calor. NO lo instale en lugares confinados, a menos que haya ventilación suficiente.
- * NO intente reparar este producto usted mismo. Las reparaciones deben ser realizadas por un profesional autorizado.
- * Este producto ha sido diseñado para mejorar la vida en el hogar. Si el usuario no sigue las instrucciones del producto, el fabricante NO se hace responsable de los daños o pérdidas que puedan originarse en consecuencia.
- * Este producto ha sido diseñado para mejorar la vida en el hogar. NO debe utilizarse como un equipo de seguridad para el hogar, edificios, almacenes u otros lugares. Si el usuario no sigue las instrucciones del producto, el fabricante NO se hace responsable de los

daños o pérdidas que puedan originarse en consecuencia.

- * La base magnética de este producto está estrictamente diseñada para tener una gran capacidad de adsorción, lo que puede garantizar que el producto no se caiga durante la instalación de la pared secundaria. Para evitar la presión de otros objetos pesados que hacen que el producto se caiga y cause lesiones personales, le recomendamos que la altura de instalación del equipo está limitada a menos de 2 metros

Configuración rápida

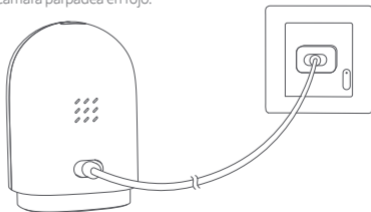
1. Descargar el cliente

Busque "Aqara Home" en la tienda de aplicaciones o escanee el código QR a continuación para descargar la aplicación "Aqara Home".



2. Encender la cámara

Busque el conector de alimentación en la parte posterior del producto y conecte el cable de alimentación USB al adaptador de alimentación. Después de que la cámara se inicia, el indicador de estado de la cámara parpadea en rojo.



* Si el indicador de luz de estado no parpadea en rojo, intente mantener presionado el botón de reinicio.

3. Agregar cámara

Acceder a Aqara Home

Abra la aplicación Aqara Home, haga clic en "+" en la esquina superior derecha de la página de inicio, seleccione la Camera Hub G2H y siga las instrucciones de la aplicación. Después de una conexión exitosa, el indicador de estado del dispositivo será azul sólido. Si el dispositivo no se puede agregar, confirme los siguientes puntos:

- * Asegúrese de que la cámara esté conectada a la red Wi-Fi de 2.4GHz;
- * El nombre o la contraseña de Wi-Fi contiene caracteres especiales no compatibles, lo que hace que sea imposible conectarse al enrutador. Modifíquelo a los caracteres de uso común e intente nuevamente;
- * La cámara no puede reconocer el código QR generado por el teléfono móvil, asegúrese de que la pantalla del teléfono móvil no sea inferior a 4,0 pulgadas y asegúrese de que la cámara no dispare el código QR a la luz de fondo;
- * Compruebe si el enrutador está activado en la configuración de Wi-Fi antiarañazos, lo que hace que la cámara no se pueda conectar a la red correctamente;
- * Compruebe si el enrutador tiene el aislamiento AP activado, lo que hace que el teléfono móvil no pueda buscar la cámara en la LAN;
- * Se recomienda no conectarse a la red del puente.

Conéctese a Apple HomeKit

Abra la aplicación Apple "Home", haga clic en "+" en la esquina superior derecha, ingrese a la página de agregar accesorios, escanee o ingrese manualmente el código de configuración de HomeKit en la parte inferior de la cámara (guárdelo correctamente) y vincule el dispositivo a HomeKit.

Pautas comunes de falla de agregar HomeKit

- * Mention «Échec en ajout d'accessoires». En raison de l'échec répété de l'ajout, les informations d'erreur cachées en mémoire IOS ne peuvent pas être libérées, redémarrer l'appareil IOS et réinitialiser la caméra, puis réessayer.
- * Mention «Accessoires déjà ajoutés». redémarrer l'appareil IOS et réinitialiser la caméra, entrer manuellement le code de réglage HomeKit pour réessayer l'ajout.
- * Mention «Aucun accessoire trouvé». initialiser la caméra, attendre pour 3 min, entrer manuellement le code de réglage HomeKit pour réessayer l'ajout.
- * L'utilisation d'un badge avec la mention Works with Apple signifie que l'accessoire est spécialement conçu pour fonctionner avec la technologie induquée sur le badge, qui est certifié par le développeur, répond aux normes de performance Apple. Apple n'est pas responsable du fonctionnement de ce produit ni des normes de sécurité auxquelles il se conforme.
- * HomeKit Secure Video peut enregistrer des vidéos pour 10 jours au maximum et les stocker en toute sécurité dans iCloud, vous pouvez les voir dans l'application Apple «Home» sur iPhone, iPad ou Mac. En plus, vous avez besoin d'un plan de stockage iCloud de 200 GB pour supporter une caméra, ainsi qu'un plan d'espace de 2TB pour supporter 5 caméras au maximum. L'enregistrement de vidéo ne prendra pas votre espace de stockage iCloud.
- * La communication entre ce produit et iPhone, iPad, Apple Watch, HomePod ou Mac est protégée par la technologie HomeKit.

4. Agregar dispositivos secundarios

Una vez que la cámara se haya agregado correctamente, abra la aplicación Aqara Home y consulte el manual de instrucciones del sub-device para agregar subdispositivos.

5. Instalación del producto

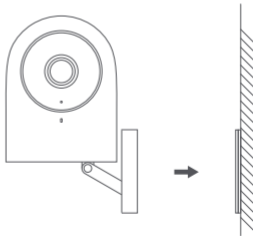
- 1 Asegúrese de que la cámara se haya agregado correctamente antes de instalarla en la pared.
- 2 La cámara se puede colocar en un escritorio, mesa de comedor, estantería, mesa de centro y otros escritorios horizontales.
- 3 La base de la cámara es una base de imán, que puede adsorberse en la superficie de objetos que contienen hierro, como refrigeradores y puertas de hierro. No lo coloque al lado del host de la computadora o del disco duro.
- 4 Use el adhesivo de doble cara de 3M en la bolsa de accesorios para pegar el bloque de hierro en la superficie de objetos lisos como vidrio, azulejos, pintura de látex, etc., y luego atraiga magnéticamente la cámara al bloque de hierro.

* La cámara se coloca dentro del rango de cobertura de la señal inalámbrica Wi-Fi

* No lo coloque cerca de fuertes fuentes de interferencia electromagnética;

* Este producto está limitado al uso en interiores, no lo use en ambientes húmedos o al aire libre;

* Asegúrese de que no haya obstrucciones a corta distancia alrededor del dispositivo.



Descripción del indicador de estado

Estado del indicador	Estado del dispositivo
La luz azul siempre encendida	Conexión exitosa / uso normal
La luz azul parpadea	Conectando la red/ Red anormal
Luz roja siempre encendida	Proceso de arranque / video en vivo / grabación
La luz roja parpadea	Esperando la conexión
Apagado	Suspender, pantalla indicadora

Parámetros básicos

Modelo del producto: CH-H01

Codificación de video: H.264

Resolución: 1080p

Entrada de fuente de alimentación: 5V $\overline{\text{---}}$ 1A

Lente: gran angular 140°

Consumo de energía de la máquina: 5W (Max)

Conexión inalámbrica: Wi-Fi IEEE 802.11 b/g/n 2.4GHz. Zigbee

Almacenamiento local: tarjeta Micro SD (compatible con CLASS4 o productos superiores, soporte máximo de 32 GB)

Dispositivos compatibles: Android 4.0 o iOS 13.0 y dispositivos superiores

Temperatura de trabajo: -10 °C ~ +40 °C (14°F~104°F)



Por la presente, Lumi United Technology Co., Ltd., declara que el equipo de radio tipo [Camera Hub G2H, CH-H01] cumple con la Directiva 2014/53/EU.

Encontrará el texto completo de la Declaración de conformidad de la UE en esta dirección de Internet

<https://www.aqara.com/DoC/>

Wi-Fi Frecuencia de funcionamiento	2412-2472 MHz
Wi-Fi Potencia máxima de salida	≤ 20 dBm
Zigbee Frecuencia de trabajo	2405-2480 MHz
Zigbee Potencia máxima	≤ 13 dBm



Todos los productos que llevan este símbolo son residuos de aparatos eléctricos y electrónicos (RAEE según la directiva 2012/19/EU) que no deben mezclarse con residuos domésticos sin clasificar. En su lugar, debe proteger la salud humana y el medio ambiente entregando sus equipos de desecho a un punto de recogida para el reciclaje de residuos de equipos eléctricos y electrónicos, designado por el gobierno o las autoridades locales. La eliminación y el reciclado correctos ayudarán a evitar posibles consecuencias negativas para el medio ambiente y la salud humana. Póngase en contacto con el instalador o las autoridades locales para obtener más información sobre la ubicación, así como de los términos y condiciones de dichos puntos de recogida.

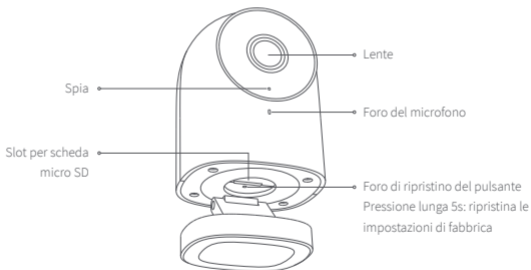
URL de servicio: www.aqara.com/support

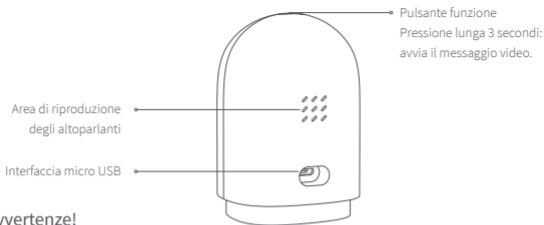
Fabricante: Lumi United Technology co., LTD.

Domicilio: Edificio 8, Edificio Jinqizhigu, No.1, Avenida Tangling, Avenida Liuxian, Calle Taoyuan, Distrito Nanshan, Ciudad Shenzhen

Introduzione Prodotto

L'Aqara Camera Hub G2H è un prodotto hardware intelligente che integra le funzionalità di camera e di Hub. Può realizzare tante funzioni come video citofono, rilevamento movimento, rilevamento suono, registrazione su scheda SD, ecc., mentre con l'associazione ad altri sub dispositivo (sensori, controllore, ecc.), il Hub Zigbee può realizzare le funzioni di assistenza domiciliare, caricamento dei dati, e controllo intelligente, ecc. Il dispositivo supporta la connessione con piattaforma HomeKit (Apple), che può realizzare il controllo remoto dall'app "Home" di Apple.





Avvertenze!

- * Questo prodotto NON è un giocattolo. Tenere i bambini lontani da questo prodotto.
- * Questo prodotto è stato pensato unicamente per essere usato all'interno. NON usare in ambienti umidi o all'aperto.
- * Attenzione all'umidità: non versare acqua o altri liquidi sul prodotto.
- * Non mettere il prodotto vicino a una sorgente di calore. Non mettere in aree chiuse a meno che non vi sia un livello di ventilazione normale.
- * Non cercare di riparare il prodotto autonomamente. Tutti gli interventi di riparazione dovrebbero essere eseguiti da professionisti autorizzati.
- * Questo prodotto è adatto solo per migliorare l'intrattenimento, la comodità della vita in casa oltre che per comunicarvi lo stato del dispositivo. Qualora un utente violi le istruzioni d'uso del prodotto, il produttore NON sarà responsabile di eventuali rischi e perdite di proprietà.
- * Questo prodotto è adatto solo per migliorare l'intrattenimento, la comodità della vita in casa oltre che per comunicarvi lo stato del dispositivo. NON dovrebbe essere usato come strumentazione di sicurezza per la casa, edifici, magazzini o altri luoghi. Qualora

un utente violi le istruzioni d'uso del prodotto, il produttore NON sarà responsabile di eventuali rischi e perdite di proprietà.

- * La base magnetica di presente prodotto è stata rigorosamente progettata con una forte capacità di attacco, che può assicurare che il prodotto non cada dopo aver installato sulla parete. Per evitare i danni alle persone dovuto alla caduta del prodotto da altri oggetti pesanti, suggeriamo comunque di installare il dispositivo con l'altezza inferiore di 2 metri.

Configurazione rapida

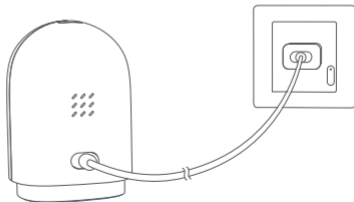
1. Carica il terminale di cliente

Cerca "Aqara Home" nell'App Store o scansiona il codice QR qui sotto per scaricare "Aqara Home". app.



2. Accendere la camera

Individua il connettore di alimentazione sul retro del prodotto, collega il cavo di alimentazione USB e collega l'alimentatore. Dopo l'avvio della camera, la luce rossa dell'indicatore di stato della camera lampeggia.



* Se la spia di stato non lampeggia in rosso, provare a tenere premuto il pulsante di reset.

3. Aggiungere la camera

Accesso alla Aqara Home

Aprire l'app home di aqara, fai clic su "+" nell'angolo in alto a destra della home page, seleziona la Camera Hub G2H e segui le istruzioni dell'app. Dopo una connessione riuscita, l'indicatore di stato del dispositivo rimarrà blu per molto tempo. Se l'aggiunta del dispositivo non riesce, confermare quanto segue:

- * Assicurati che la camera sia connessa a una rete Wi-Fi a 2.4 GHz;
- * Il nome o la password Wi Fi contiene caratteri speciali che non sono supportati. Di conseguenza, il router non può essere collegato. Si prega di cambiarlo in un personaggio comune e riprovare;
- * La camera non è in grado di riconoscere il codice QR generato dal telefono cellulare, assicurarsi che lo schermo del telefono cellulare non sia inferiore a 4,0 pollici e che la camera non spari il codice QR contro la luce;
- * Controllare se il router attiva l'impostazione anti-sfregamento Wi Fi, in modo che la videocamera non possa essere connessa normalmente alla rete;
- * Controllare se il router ha l'isolamento AP abilitato, in modo che il telefono cellulare non possa cercare la camera nella LAN;
- * Non è consigliabile connettersi a una rete con bridge.

Accesso al Apple HomeKit

Apri l'app "Home" di Apple, fai clic su "+" nell'angolo in alto a destra per accedere alla pagina Aggiungì accessori, scansiona o inserisci manualmente il codice di impostazione del kit home nella parte inferiore della camera (salvalo correttamente) e collega il dispositivo a l'HomeKit.

HomeKit comune aggiunge linee guida per i guasti.

- * Prompt "impossibile aggiungere raccordo". Le informazioni di errore della cache di sistema iOS non possono essere rilasciate a causa di ripetuti errori di aggiunta. Riavvia il dispositivo iOS, ripristina la camera e riprova.
- * Richiedere "montaggio aggiunto". Dopo aver riavviato il dispositivo iOS e aver ripristinato la camera , inserire manualmente il codice di impostazione homekit per aggiungere di nuovo.
- * Richiedere "adattamento non trovato.". Reimposta la camera , attendi 3 minuti, quindi inserisci manualmente il codice di impostazione del kit di casa per aggiungerlo di nuovo.
- * L'uso di un badge con Works with Apple significa che l'accessorio è stato specificamente progettato per funzionare con la tecnologia identificata nel microstampo ed è stato certificato dallo sviluppatore per soddisfare gli standard di prestazione Apple, e Apple non è responsabile del funzionamento di questo prodotto o degli standard di sicurezza a cui è conforme.
- * HomeKit Secure Video supporta la registrazione fino a 10 giorni di video e la memorizzazione sicura in iCloud, che è possibile utilizzare in Visualizza nell'applicazione Apple Home su iPhone, iPad o Mac. Inoltre, è necessario un piano di archiviazione iCloud da 200 GB per supportare una camera e un piano di archiviazione da 2 TB. Supporta fino a cinque telecamere. La registrazione dei video non occuperà la vostra memoria iCloud.
- * La comunicazione tra questo prodotto e il tuo iPhone, iPad, Apple Watch, HomePod o Mac è protetta dalla tecnologia HomeKit.

4. Aggiungere apparecchiature ausiliarie

Dopo aver aggiunto correttamente la videocamera, aprire l'app Aqara Home e consultare il manuale operativo del dispositivo secondario per aggiungere il dispositivo secondario.

5. Installazione del prodotto

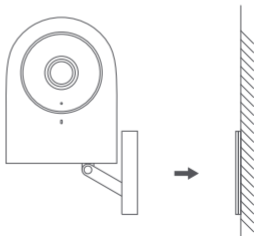
- 1 Assicurarsi che la camera sia stata aggiunta con successo prima dell'installazione a parete.
- 2 La camera può essere posizionata sulla scrivania, sul tavolo da pranzo, sulla libreria, sul tavolo da tè e su un altro tavolo orizzontale.
- 3 La base della camera è una base magnetica, che può essere adsorbita sulla superficie contenente oggetti di ferro, come frigorifero, porta di ferro, ecc. Non posizionarla accanto all'host del computer o all'hard disk.
- 4 Il biadesivo 3M contenuto nella confezione degli accessori può essere utilizzato per incollare il blocco di ferro sulla superficie liscia di vetro, piastrelle di ceramica, vernice murale ad emulsione e altri oggetti, e quindi la camera può essere assorbita magneticamente sul blocco di ferro.

* La camera deve essere posizionata all'interno della copertura del segnale Wi Fi wireless;

* Non collocare vicino alla fonte di forti interferenze elettromagnetiche;

* Questo prodotto è solo per uso interno, si prega di non utilizzare in ambienti umidi o all'aperto;

* Assicurarsi che non ci siano ostruzioni ravvicinate intorno al dispositivo.



Descrizione dell'indicatore di stato

Stato dell'indicatore	Stato dell'attrezzatura
Luce blu sempre accesa	Connessione riuscita / uso normale
Luce blu lampeggiante	La rete si sta connettendo / La rete è
Luce rossa sempre accesa	Processo di avvio / live video /
Luce rossa lampeggiante	Attendere per il collegamento
Luce è spenta	Il display del sonno e l'indicatore è stato spento

Parametri di base

Modello prodotto: CH-H01

Codifica video: H.264

Risoluzione: 1080p

Potenza assorbita: 5V $\overline{=}$ 1A

Lente: 140 ° grandangolo


Assorbimento totale: 5 W (massimo)

Connessione wireless: Wi-Fi IEEE 802.11 b/g/n 2.4GHz. Zigbee

Memoria locale: scheda MicroSD (supporta prodotti CLASS4 o superiori, supporto massimo 32GB).

Dispositivi supportati: dispositivi Android 4.0 o iOS 13.0 e superiori.

Temperatura di lavoro: -10°C~+40°C(14°F~104°F)

 Con la presente, Lumi United Technology Co., Ltd. dichiara che l'attrezzatura radio di tipo [Camera Hub G2H, CH-H01] è conforme alla Direttiva 2014/53/UE. Il testo completo della dichiarazione di conformità UE è disponibile al seguente indirizzo Internet:

<https://www.aqara.com/DoC/>

Frequenza di funzionamento Wi-Fi	2412-2472 MHz
Potenza massima di uscita Wi-Fi	≤ 20 dBm
Frequenza di operazione Zigbee	2405-2480 MHz
Zigbee Potenza di produzione massima	≤ 13 dBm



Tutti i prodotti contrassegnati da questo simbolo sono rifiuti di apparecchiature elettriche ed elettroniche (RAEE in base alla direttiva 2012/19/UE) che non devono essere smaltiti assieme a rifiuti domestici non differenziati. Al contrario, è necessario proteggere l'ambiente e la salute umana consegnando i rifiuti a un punto di raccolta autorizzato al riciclaggio di rifiuti di apparecchiature elettriche ed elettroniche, predisposto dalla pubblica amministrazione o dalle autorità locali. Lo smaltimento e il riciclaggio corretti aiutano a prevenire conseguenze potenzialmente negative all'ambiente e alla salute umana. Contattare l'installatore o le autorità locali per ulteriori informazioni sulla sede e per i termini e le condizioni di tali punti di raccolta.

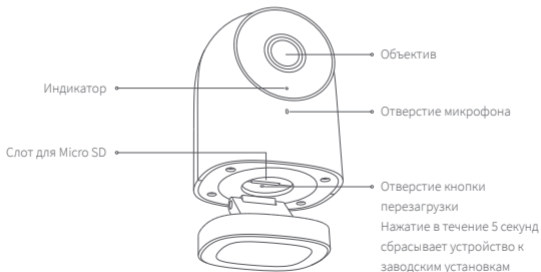
Sito del servizio: www.aqara.com/support

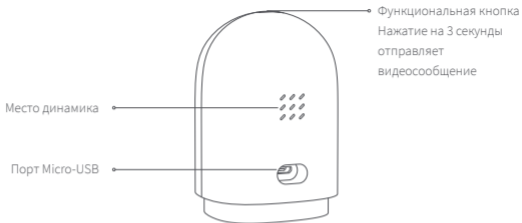
Produttore: Lumi United Technology co., LTD.

Indirizzo: Piano 8, Edificio Jinqi Zhigu, No.1 Via Tangling, Corso Liuxian, Taoyuan, Distretto Nanshan, Shenzhen.

Краткое описание продукта

Умная Камера Aqara G2H - интеллектуальное устройство двойного назначения с функциями камеры наблюдения и Хаба, с двусторонними видеосообщениями, обнаружением движения и звука, записью на карту Micro SD и др. В то же время, как Zigbee-Хаб, G2H имеет следующие функции: связь с другими устройствами, такими как датчики и контроллеры, уход за домом, учёт энергопотребления и интеллектуальное управление, поддержка платформы Apple HomeKit, а также удалённое управление, которое также доступно через iOS-приложение "Дом".





Внимание!

- * Этот прибор - НЕ игрушка. Пожалуйста, не допускайте к нему детей.
- * Данный прибор предназначен только для использования внутри помещений. Не используйте его во влажных средах или на открытом воздухе.
- * Оберегайте прибор от воздействия влаги, не допускайте попадания воды или других жидкостей на устройство.
- * Не размещайте прибор вблизи источников тепла. Не помещайте прибор в закрытый корпус, если там нет нормальной вентиляции.
- * Не пытайтесь отремонтировать прибор самостоятельно. Все ремонтные работы должны выполняться авторизованным специалистом.
- * Этот прибор предназначен только для повышения удобства, домашних развлечений и напоминания о домашних событиях. Если пользователь нарушает инструкции по использованию прибора, производитель не несет никакой

ответственности за риски и повреждения имущества.

- * Этот прибор не предназначен для использования в качестве охранного оборудования для дома, здания, склада или любых других мест.
- * Магнитная основа данного продукта имеет достаточную прижимную силу, которой удалось добиться с помощью точных расчетов. Мы гарантируем, что при настенной установке продукт крепко фиксируется. Чтобы избежать давления веса прочих грузов, которое может привести к обрушению продукта и повлечь вред, причинённый жизни или здоровью, мы рекомендуем Вам ограничить монтажную высоту при установке 2 метрами.

Быстрая настройка

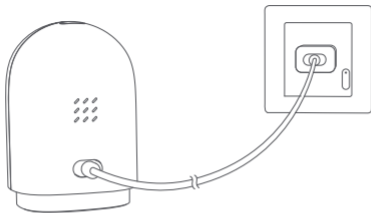
1. Скачайте приложение

Найдите в магазине приложений Вашей операционной системы приложение Aqara Home, либо отсканируйте QR-код, чтобы скачать его.



2. Включите камеру

Подключите кабель блока питания к USB-порту на задней стороне корпуса устройства, подключите блок питания в сеть. После включения камеры на ее корпусе будет мигать красный индикатор состояния.



* В случае, если индикатор состояния не мигает красным цветом, попробуйте нажать кнопку перезагрузки.

3. Добавьте устройство

Подключение к приложению Aqara Home

Откройте приложение Aqara Home, нажмите на «+» в верхнем правом углу главной страницы, выберите Умная Камера и следуйте инструкциям приложения. После успешного подключения на корпусе устройства будет гореть синий индикатор. Если не удастся добавить устройство, убедитесь в следующем:

- * Убедитесь в том, что имеющаяся Wi-Fi сеть работает на частоте 2.4 ГГц;
- * Если имя или пароль Wi-Fi содержит неподдерживаемые специальные символы, камера не сможет подключиться к роутеру. Замените их часто используемыми символами и попробуйте еще раз;
- * Если диагональ дисплея смартфона менее 4 дюймов, камера не сможет полностью распознать QR-код для подключения к сети; убедитесь в том, что камера не снимает QR-код против света;

- * Убедитесь в том, что роутер допускает подключение новых устройств и не блокирует новые подключения;
- * Если в роутере включена изоляция точки доступа, смартфон не сможет найти камеру в локальной сети;
- * Не рекомендуется подключать камеру к сетевому мосту.

Подключение к приложению Apple HomeKit

Откройте приложение Apple Home, нажмите на «+» в верхнем правом углу, войдите на страницу добавления аксессуаров, отсканируйте или вручную введите код установки HomeKit в нижней части камеры (сохраните его правильно) и подключите устройство к HomeKit.

Рекомендации по часто встречаемым проблемам при подключении устройства к HomeKit:

- * При подсказке «Добавить аксессуары невозможно»: Сообщение об ошибке, кэшированное системой iOS, не может быть выпущено из-за повторяющихся сбоев при повторных добавлениях. Пожалуйста, перезапустите устройство iOS и перезагрузите камеру перед повторной попыткой.
- * При подсказке «Аксессуары уже добавлены». После перезапуска устройства iOS и перезагрузки камеры добавьте его снова, вручную введя код установки HomeKit.
- * При подсказке «Аксессуары не найдены». Пожалуйста, перезагрузите камеру, подождите 3 минуты и добавьте ее снова, вручную введя код установки HomeKit.
- * Использование значка Works with Apple означает, что устройство было разработано специально для работы с технологией, указанной на значке, и сертифицировано разработчиком, как соответствующее техническим стандартам Apple. Apple не отвечает за работу данного продукта или стандарты безопасности, которым он соответствует.

* HomeKit Secure Video поддерживает запись видео продолжительностью до 10 дней и надежное хранение его в iCloud, которое вы можете просмотреть в приложении Apple «Home» на iPhone, iPad или Mac. Кроме того, для одной камеры необходим план хранения на 200 GB, а для пяти потребуется 2TB. Запись видео не займет ваше место в iCloud.

* Связь между данным продуктом и iPhone, iPad, Apple Watch, HomePod или Mac защищена технологией HomeKit.

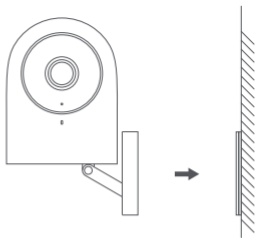
4. Добавьте дочерние устройства

После успешного добавления камеры, откройте приложение Aqara Home и добавьте дочерние устройства в соответствии с Руководством по эксплуатации.

5. Установка продукта

- 1 После успешного добавления устройства в сеть можно начать его установку на стену.
- 2 Устройство можно также установить на письменный стол, обеденный стол, книжный шкаф, журнальный столик или любую другую плоскую горизонтальную поверхность.
- 3 Магнитное крепление в основании устройства позволяет установить его на металлических поверхностях: холодильник, железная дверь и пр. Недопускается установка на компьютерах или жёстких дисках.
- 4 Для установки на стеклянных, керамических или иных гладких поверхностях можно использовать входящую в монтажный комплект двустороннюю клейкую ленту для установки металлической пластины, на которую устанавливается камера.

- * Место установки камеры должно находиться в зоне действия Wi-Fi;
- * Не следует размещать камеру вблизи источников сильных электромагнитных помех;
- * Продукт предназначен исключительно для использования внутри помещений, не следует использовать его в условиях повышенной влажности или на улице;
- * Возле места установки камеры не должно быть ограничивающих обзор препятствий.



Расшифровка состояний индикатора

Состояние индикатора	Состояние устройства
Горит синий индикатор	Нормальная работа / Подключение успешно
Мигает синий индикатор	Идет подключение / Проблема с сетью
Горит красный индикатор	Устройство запускается / Идет прямая трансляция / Идет запись
Мигает красный индикатор	Ожидание подключения
Индикатор не горит	Спящий режим / Индикатор выключен

Основные характеристики

Модель: CH-H01

Кодировка видео: H.264

Разрешение: 1080P

Питание: 5V=1A

Угол обзора: 140 градусов

Энергопотребление: 5 Вт (Макс)

Беспроводное подключение: Wi-Fi IEEE 802.11 B / G / N 2.4 ГГц Zigbee

Память: Micro SD-карта (поддержка класса 4 или выше, до 32 ГБ)

Совместимые устройства: устройства с ОС Android 4.0 или iOS 13.0 и выше

Рабочая температура: -10°C ~ 40 °C(14°F~104°F)

Данная продукция подходит только для неуправляемых ламп мощностью более 3 Вт (по типу)

Правила и условия хранения и транспортировки: Оборудование должно быть защищено от внешних воздействий. Допустимая температура окружающего воздуха -10°C ~ 40 °C(14°F~104°F) Информация о мерах при неисправности оборудования В случае обнаружения неисправности оборудования:

отключите оборудование от электрической сети;

обратитесь в сервисный центр для получения консультации

* Оборудование не нуждается в периодическом обслуживании в течение срока службы

Онлайн-служба поддержки: www.aqara.com/support

Изготовитель: Lumi United Technology Co., Ltd.

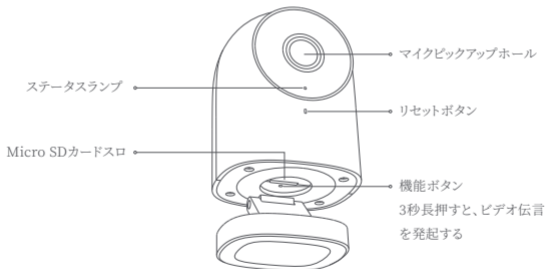
Адрес: 8th Floor, JinQi Wisdom Valley, No.1 Tangling Road, Liuxian Ave, Taoyuan Residential District, Nanshan District, Shenzhen, China.

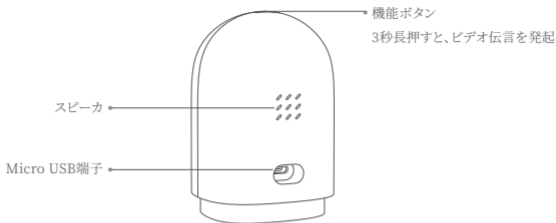
Сделано в Китае



製品紹介

Aqara Camera Hub G2H は、モニターとHubの2つの機能を統合したスマートハードウェア製品です。ビデオインターコム、モーション検出、音声検出、Micro SDカードの記録などの機能を備えています。Zigbee Hubとして使用して、他の感覚と連携することもできます。センサー、コントローラー、その他のサブデバイスは、在宅ケア、データレポート、インテリジェント制御の機能を実現するためにリンクされており、Apple HomeKitプラットフォーム接続をサポートし、Apple "Home" APPを介してリモート制御できます。」





警告

- * 本製品は玩具ではありません。お子様の手の届かない場所に保管してください。
- * 本製品は屋内利用のみを意図しています。高湿の環境や屋外では使用しないでください。
- * 屋外では使用しないでください。湿気に注意してください。水やその他の液体が本製品に触れないようにしてください。
- * 本製品を熱源の付近に配置しないでください。換気が行き届いていない限り、本製品をエンクロージャ内に配置しないでください。
- * いってくださいご自身で本製品の修理を試みないでください。全ての修理は資格を有する技術者が行う必要があります。
- * 本製品は環境の改善、ご家庭の便利さ改善とお知らせの目的のみに適しています。ユーザーが製品の使用指示に違反する場合、製造元はいかなるリスクや物損にも責任を負うことはありません。

- * 本製品は環境の改善、ご家庭の便利さ改善とデバイス状態のお知らせの目的のみに適しています。ご家庭、ビル、倉庫、その他いかなる場所のセキュリティ機器として利用することはできません。ユーザーが製品の使用指示に違反する場合、製造元はいかなるリスクや物損にも責任を負うことはありません。
- * 本製品のマグネットベースは厳格に設計されており、強い吸着能力を持って、壁付きの設置時に製品が脱落しないように保証します。他の重量物が加圧されて製品が脱落することによる人身傷害を避けるために、設備の設置高さを2メートル以下に制限することをお勧めします。

ファースト設置

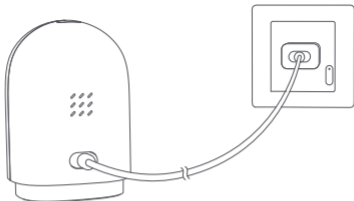
1、クライアントをダウンロードする

アプリケーションストアにAqara Homeを検索するかまたは下記QRコードをスキャンしてAqara Homeのアプリケーションをダウンロードする。



2、カメラ電源の接続・電源の起動

製品の背部の電源ソケットを見つかり、USBケーブルを電源アダプターに挿しこみ、電源アダプターと接続する。カメラがONになると、カメラのステータスランプが赤色の点滅になる。



*ステータスランプが赤色の点滅にならない場合、リセットボタンを長押ししてください。

3、カメラを追加する

Aqara Homeにアクセスする

Aqara Home appを開き、トップページの右上の「+」をクリックし、Camera Hub G2H を選択し、アプリの指示に従って操作してください。接続に成功すると、設備のステータスランプの青ランプが点灯する。設備の追加が失敗した場合、下記のいくつかの内容を確認してください；

- * カメラは2.4 GHzの無線ネットワークに接続していることを確保してください。
- * 無線ネットワークの名称またはパスワードには特殊文字が含まれているのをサポートせず、ルータに接続できなくなるので、特殊文字を常用文字に修正してから再度試してください。
- * カメラはスマートフォンで生成されたQRコードを認識できない。スマートフォンのパネルが4.0インチ以上で、カメラを逆光にしてQRコードを撮影しないようにしてください。
- * ルータを他人にアクセスポイント接続できないように設置しているかをチェックしてください。設置しているとカメラが正常にネットを接続できなくなる可能性がある。
- * ルータがAP隔離を開いているかどうかをチェックしてください。スマートフォンがネットワークでカメラを探索できなくなる可能性がある。
- * ブリッジネットワークに接続しないことをご注意ください。

Apple HomeKitにアクセスする

Apple Home を開き、右上の「+」をクリックして、アクセサリを追加するページに入り、カメラ本体の下のHomeKit設定コード(適切に保存してください)をスキャンまたは手動で入力し、HomeKitに機器をバインディングする。

HomeKitに追加するのによくあるトラブル

- *「アクセサリが追加できない」と提示する場合、複数回の追加が失敗したことにより、IOSシステムのキャッシュされたエラー情報が解放されないと、IOSデバイスを再起動し、カメラをリセットしてください。
- *「アクセサリが追加された」と提示する場合、IOSデバイスを再起動し、カメラをリセットした後、手動で

HomeKi 設定コードを入力してら改めて追加してください。

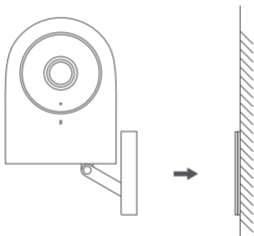
- *「アクセサリが見つからなかったら」と提示する場合、カメラをリセットし、3分後に手動でHomeKit設定コードを入力して改めて追加してください。
- * Works with Apple という徽章をご利用されると、当該部品が専門的に設計され、徽章中表示されている技術と併用できる。且つ開発者の認証を取得し、Apple の性能基準に適合しており、Apple は当該製品の操作やそれに該当する安全基準に責任を負わないことを示している。
- * HomeKit 安全動画は 10 日間録画をサポートし、安全に iCloud に保存されている。iPhone、iPad、または Mac の Apple「Home」アプリで確認できる。また、200 GB の iCloud ストレージスペースを持って 1 つのカメラをサポートする必要がある。2 TB のストレージスペースは最大 5 つのカメラをサポートできる。録画は iCloud のストレージスペースをかからない。
- * 本製品は iPhone、iPad、Apple Watch、HomePod または Mac の間の通信は HomeKit 技術によって保護される。

4、サブデバイスを追加する

カメラの追加に成功すると、Aqara Home APPを開き、サブデバイスの取扱説明書を参考にして追加を行ってください。

5、製品の取り付け

- ①カメラの追加に成功すると、壁に取り付けてください。
- ②カメラをテーブル、食卓、本棚、サイドテーブルなどの水平のデスクに置いて使用することができる。
- ③カメラの台座は磁石台座で、冷蔵庫、鉄の扉などの鉄成分のあるもの表面に吸着できる。但し、パソコンの本体やハードディスクの横に置かないでください。
- ④付属品バックに入っている3M両面テープで鉄の塊をガラス、タイル、壁など表面が滑らかな物体に貼り付けてから、カメラを鉄の塊に吸着すれば完了となる。



- *カメラの設置位置は無線ネットワーク電波の到達範囲内であることを確保してください。
- *強い電磁干渉源の近くに設置しないでください。
- *本製品は室内のみ使用し、湿気の高い環境や屋外で使用しないでください。
- *設備の近くに遮蔽物がないことを確保してください。

スーテタスランプの説明

ランプの状態	設備状態
青いランプが点灯	連続成功/正常使用
青いランプが点滅	ネットワーク連結中/ネットワーク異常
赤いランプが点灯	立ち上げ最中/ビデオライブ中/録画
赤いランプが点滅	連続待ち
ランプが消えた	スタンバイ状態/スーテタスランプ

パラメータ

製品型番: CH-H01

エンコード形式: H.264

解像度: 1080p

電源アダプタ: 5V=1A

視野度: 140°広角

消費電力: 5W (Max)

無線接続: Wi-Fi IEEE 802.11 b/g/n 2.4GHz, Zigbee

ローカルストレージ: MicroSDカード (CLASS4またはCLASS4以上の製品をサポートし、最大32GBとなる)

サポート設備: Android 4.0またはiOS 13.0バージョン以上の設備をサポートする

工作温度: -10°C~+40°C (14°F~104°F)

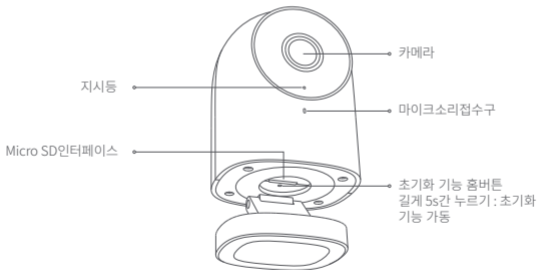
サービスサイトアドレス: www.aqara.com/support

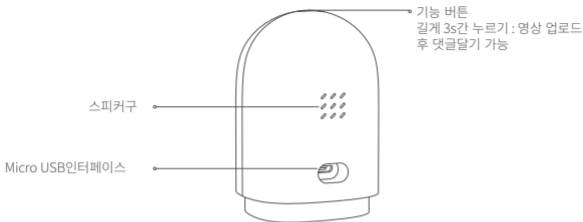
製造メーカー: Lumi United Technology co., LTD.

住所: 深圳市南山区桃源街道留仙大道塘岭路1号金祺智谷ビル8F

제품소개

Aqara Camera Hub G2H는 감시 카메라와 허브 이중 기능을 가진 스마트 제품으로 화상, 모바일 감시, 음성 탐지, Micro SD 카드 녹화 등의 기능이 있다. 또한 Zigbee 허브로서 기타 센서, 컨트롤러 등 서브 디바이스와 함께 홈 안전 케어, 데이터 보고 및 스마트 컨트롤의 기능을 실현한다. 애플 HomeKit 플랫폼 연결을 지원하며, 애플 '홈' APP을 통해 원격 제어가 가능하다.





경고

- * 본 제품은 장난감이 아닙니다. 아이의 손이 닿지 않는 곳에 보관해 주세요.
- * 본 제품은 실내에서만 사용하려고 합니다. 고습한 환경이나 실외에서 사용하지 마세요.
- * 실외에서 사용하지 마시고 습기를 조심하세요. 물과 다른 액체가 본 제품에 닿지 않도록 하세요.
- * 본 제품을 열원 근처에 두지 마십시오. 환기가 아직 되지 않았다면 본 제품을 케이스 안에 넣지 마십시오.
- * 자체적으로 본 제품의 수리를 시도하지 마세요. 모든 수리는 자격 있는 기술자가 해야 합니다.
- * 본 제품은 환경 개선과 가정의 편의성 개선 및 통치 목적에만 적용됩니다. 사용자가 제품 사용지를 위반할 경우 제조사는 어떠한 위험과 물품 손실에 대해서도 책임을 지지 않습니다.

- * 본 제품은 환경 개선 과 가정 편의 도와 설비 상태 를 개선 하는 데 에 만 적용 된 알림 목적.가정, 빌딩, 창고 등 어떤 장소 에서 도 안전 설비 를 사용 할 수 없다.사용자 가 제품 사용 지 시 를 위반 할 경우 제조 사 는 어떠한 위험 과 물품 손실 에 대해 서도 책임 을 지지 않 습 니 다.
- * 본 제품의 자기흡인 베이스는 엄격한 설계를 거쳐 흡착력이 뛰어나기 때문에 벽에 부착 시 제품이 떨어지지 않도록 보호할 수 있으며, 기타 무거운 압력이 가해지면 제품 이탈로 인한 인명 피해가 발생하지 않도록 설치 높이를 2m 이하로 제한할 것을 권장합니다.

쾌속설정

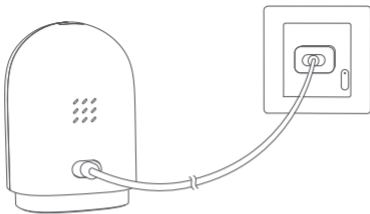
1. 어플 플랫폼 다운받기

앱스토어에서 'Aqara Home'을 검색하거나 다음과 같은 큐알코드를 스캔하여 'Aqara Home' 앱을 다운로드합니다.



2. 카메라 전원켜기

제품의 등에 있는 전원 커넥터를 찾아 USB 전원 코드를 삽입하고 전원 어댑터를 연결합니다.카메라 작동이 완료되면 카메라 상태를 표시하는 빨간 표시등이 깜박입니다



* 상태등 표시등이 빨간색으로 깜박이지 않으면 리셋 버튼을 길게 눌러 시도해 보십시오.

3. 카메라 추가하기

Aqara홈에 연결합니다.

Aqara Home 앱을 열고 첫 화면 오른쪽 상단 모서리에 있는 "+"를 클릭하여 Camera Hub G2H를 선택하고 앱의 지시에 따라 조작합니다. 성공적으로 연결되면 장치 상태 표시등이 파란색 램프를 길게 켭니다. 장치 추가에 실패하면 다음 중 몇 가지를 확인하십시오.

- * 카메라가 2.4GHz Wi-Fi 네트워크에 연결되도록 하십시오;
- * Wi-Fi 이름 또는 암호가 지원되지 않는 특수 문자로 인해 라우터에 연결이 안되는 경우에는 자주 사용하는 문자로 수정한 후 다시 시도하십시오;
- * 카메라는 휴대폰에서 생성된 쿼알코드를 인식하지 못하므로, 4.0인치보다 작은 화면을 가지고 카메라가 쿼알코드를 역광 촬영하지 않도록 하십시오.
- * 라우터가 Wi-Fi 도용방지 설정을 켜는지 확인하여 카메라가 정상적으로 네트워크에 연결되는 여부에 대해 점검해야 합니다.
- * 라우터가 AP 격리를 시작했는지 검사하여 휴대폰이 와이파이 환경 속에서 카메라를 검색할 수 있는지

여부에 대해 확인해야 합니다.

* 교정 네트워크에 접속하지 말 것을 권장합니다.

Apple HomeKit 연결하기

Apple "가정" 앱을 열고 오른쪽 상단 모서리 "+"를 클릭하여 추가 부품 페이지로 들어가 카메라 하단에 있는 HomeKit 설정 코드를 스캔하거나 수동으로 입력(잘 보관하십시오)하여 연동합니다.

HomeKit 추가 실패에 관한 해결방안

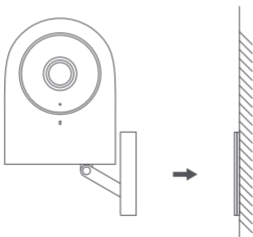
- * "부품을 추가할 수 없습니다."라는 메시지가 표시될 때. 여러 번 반복적으로 추가하였음에도 iOS 시스템이 오류 중이라는 오류 메시지가 제거되지 않을 경우 iOS 기기를 재가동하여 카메라를 리셋한 후 시도하십시오.
- * "부품이 이미 추가되었습니다."라는 메시지가 표시될 때. iOS 장비를 재가동하고 카메라를 리셋한 후 HomeKit 설정 코드를 수동으로 입력하는 방식으로 다시 추가하십시오.
- * "부품을 찾지 못했습니다."라는 메시지가 표시될 때. 카메라를 리셋한 후 3분 동안 기다린 후 HomeKit 설정 코드를 수동으로 입력하는 방식으로 다시 추가하십시오.
- * Works with Apple이 부착된 배지를 사용한다는 것은 이 부품이 전문 설계를 거쳐 위젯에 표시된 기술과 맞춰 사용될 수 있다는 것을 의미할뿐만 아니라 개발자 인증을 통해 Apple 성능 기준에 부합되며 Apple은 해당 제품의 조작 또는 그에 적합한 안전규칙 표준에 책임을 지지 않습니다.
- * HomeKit 보안 비디오는 10일간 녹화된 동영상을 지원하며 iCloud에 안전하게 저장되며 iPhone, iPad 또는 Mac에 있는 Apple의 "가정" 앱에서 보실 수 있습니다. 또한 고객께서는 하나의 카메라에 해당하는 200GB의 iCloud 저장 방안이 필요하며 2TB의 저장 공간 대안은 최대 다섯 개의 카메라를 지원합니다. 비디오 녹화는 고객님의 iCloud 스토리지 공간을 차지하지 않습니다.
- * 본 제품과 iPhone, iPad, Apple Watch, HomePod 또는 Mac 사이의 통신은 HomeKit 기술 보호를 받습니다.

4. 서버설비 설치

카메라를 성공적으로 추가한 후 Aqara Home app을 열고 서버장비 사용 설명서를 참조하여 추가하십시오.

5. 제품 설치

- ① 카메라가 성공적으로 추가되었음을 확인한 후 벽을 올려 설치하십시오.
- ② 카메라를 책상, 식탁, 책장, 다기 등의 수평 테이블에 배치할 수 있습니다.
- ③ 카메라 베이스는 자석 베이스로 냉장고, 철문 등 철물체를 함유한 표면에 흡착할 수 있습니다. 컴퓨터 본체나 하드 디스크 옆에 절대 두지 마십시오.
- ④ 첨부된 파우치에서 3M 양면 접착제로 철 덩어리를 유리, 타일, 페인트 칠이 된 라텍스 벽면과 같은 매끄러운 물체 표면에 부착한 후 카메라를 철 덩어리에 부착시킵니다.



- * 카메라는 무선 Wi-Fi 신호가 잡힐 수 있는 범위 내에 설치하도록 합니다.
- * 강한 전자자기 간섭원 근처에 두지 마십시오.
- * 이 제품은 실내에서만 사용 가능하며 습한 환경이나 실외 에서는 사용하지 마십시오.
- * 장비 주변에 근거리 장애물이 없도록 합니다.

상태 표시조명에 대한 설명

표시등 상태	설비상태
파란불이 항상 켜져 있음	연결 성공/정상 사용
파란불이 깜박이고 있음	네트워크 연결 중 /네트워크 이상
빨간 신호등이 항상 켜져 있음	컴퓨터를 켜는 과정 / 동영상 생중계 중비디오
빨간불이 깜박이고 있음	연결 대기 중
조명이 꺼짐	휴면, 표시등 꺼짐 표시

기본데이터

제품 모델: CH-H01

전원입력: 5V=1A

비디오 코딩: H.264

카메라: 140° 광각

해상도: 1080p

전체 공률: 5W (Max)

무선 연결: Wi-Fi IEEE 802.11 b/g/n 2.4GHz, Zigbee

로컬 스토리지: MicroSD 카드(CLASS4 또는 그 이상의 제품 지원, 최대 32GB 지원)

지원 장치: Android 4.0 또는 iOS 13.0 및 그 이상의 버전의 장치

작업온도 : -10°C~+40°C

서비스 홈페이지: www.aqara.com/support

제조상: Lumi United Technology co., LTD.

주소: 선전시 남산구 도원거리 유선대도당령로1번지 금괴지곡빌딩8층

Aqara



Motion Sensor

Motion Sensor Quick Start Guide

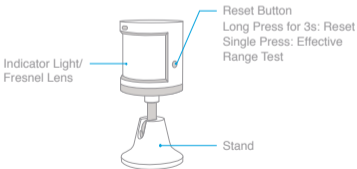
Product Introduction

Aqara Motion Sensor detects human movement with passive infrared. It works with other smart accessories to set various scenes, such as, turning on or off lights automatically when it detects activity or inactivity. It consumes low energy. No tools are required to install it, and you can simply place or stick it almost anywhere.

* A hub is required.

* Aqara Hub is required to enable Aqara Motion Sensor to work with HomeKit technology. See www.aqara.com for more details.

* This product is for indoor use only.



Quick Setup

1. Please add the Hub to the app according to the Hub Quick Start Guide.
2. Please open the app, tap "Home" and then tap "+" in the top right corner to enter "Add Device(Accessory)" page. Select "Motion Sensor", and add it according to instructions.

* If the connection fails, please move the accessory closer to the Hub and try again.

Installation

Effective Range Test: Single press the reset button on the accessory at your desired position. If the Hub makes voice prompts, it indicates that the accessory can communicate effectively with the Hub.

* Avoid metal surface to maximize signal strength.

Option 1: Place the Motion Sensor where you need it.



Option 2: Remove the protective film (the round sticker is in the box), and stick it to the desired position.

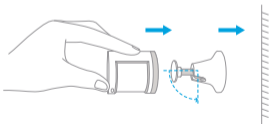


Remove the protective film



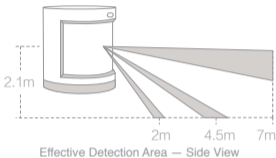
Stick it to the desired position

Option 3: Stick the Motion Sensor to the stand, and stick the stand to where you need it.



* Keep the surface clean and dry.

- * The recommended installation height is 1.2 m to 2.1 m. If the installation height is below 1.2 m, the detection area will decrease; if above 2.1 m, the detection area might have blind spots.



- * Note that the lens should be aligned with the detection area when installing, and placed or pasted as close as possible to the edge of a table or cabinet.



Specifications

Model: RTCGQ11LM

Dimensions: 30 × 30 × 33 mm (1.18 × 1.18 × 1.30 in.)

Wireless Protocol: Zigbee

Battery: CR2450

Maximum Detection Distance: 7 m

Maximum Detection Angle: 170°

Operating Temperature: -10° – +45° C

Operating Humidity: 0 – 95% RH, no condensation

Online Customer Service: www.aqara.com/support

Email: support@aqara.com

Manufacturer: Lumi United Technology Co., Ltd.

Address: 8th Floor, JinQi Wisdom Valley, No.1 Tangling Road, Liuxian Ave, Taoyuan Residential District, Nanshan District, Shenzhen, China.

人体传感器说明书

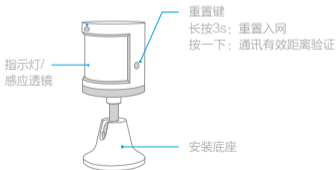
产品介绍

Aqara人体传感器是一款应用红外探测周围环境中人体移动的传感器，可与其他智能设备搭配使用，实现丰富的自动化应用场景，比如人来开灯、无人关灯等。本产品低功耗，免工具安装，直接放置或粘贴在所需探测的区域。

*本产品需要配合具备网关功能的设备使用；

*若使本产品兼容于HomeKit，您需要配备Aqara网关，更多详情请登录www.aqara.com；

*本产品仅限室内使用。



快速设置

- 1、请依照网关说明书，将网关添加到app。
- 2、打开app，点击首页右上角的“+”，进入“添加设备（配件）”页面，选择人体传感器，并依照提示进行操作。

*如添加失败，请将设备移近网关后重试。

安装方法

有效距离验证：在预选的安装位置，按一下设备重置键，网关发出提示音，表明设备与网关之间可以有效通讯。

*为了确保无线通信稳定，请避免安装在金属表面。

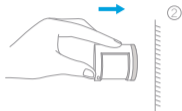
方式一：直接放置在所需探测区域。



方式二：撕下胶贴保护膜（附件中配有圆形背胶贴），粘贴在所需探测区域即可。

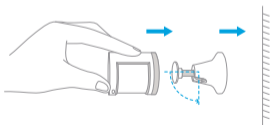


撕下胶贴保护膜



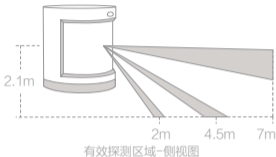
粘贴在所需区域

方式三：将传感器粘贴在安装底座上，再将底座粘贴在所需区域即可。



*请确保粘贴位置表面清洁干燥。

*建议安装高度为1.2-2.1米，小于1.2米探测范围变小，但不影响使用；
大于2.1米传感器底部会出现盲区，部分区域无法探测。



*安装时请注意透镜要对准需要测试的区域，放置或粘贴时传感器尽量靠近桌面或柜体边缘。



基本参数

产品型号: RTCGQ11LM

产品尺寸: 30 × 30 × 33mm (1.18 × 1.18 × 1.30in.)

无线连接: Zigbee

电池型号: CR2450

探测距离: 最大7米

探测角度: 170°

执行标准: Q/QLML002-2015

工作温度: -10℃~+45℃

工作湿度: 0~95% RH, 无冷凝

保修说明

本产品售后服务严格依据《中华人民共和国消费者权益保护法》、《中华人民共和国产品质量法》实行售后三包服务，服务内容如下：

保修政策

在三包有效期内，您可以依照本规定免费享受退货、换货、维修的服务，维修、换货、退货应当凭发票办理。

- 1、签收次日起7天内无理由退货（电商购买渠道），由用户承担物流费用；
- 2、本产品出现《产品性能故障表》所列性能故障的情况，经售后服务中心检测确定后，可以免费享受如下服务。

服务类型	服务政策
退货	自签收次日起7天内产品质量原因退货
换货	自签收次日起15天内产品质量原因换货
维修	自签收次日起1年内产品质量原因维修

友情提示：因运输过程中需使用包装箱保证产品运输安全，建议您自签收次日起至少保留包装箱30天。

产品性能故障表

名称	性能故障
人体传感器	<ol style="list-style-type: none">1、因结构或者材料因素造成表面裂损2、指示灯失效3、重置键失效4、Zigbee连接失效5、人体感应失效

非保修条例

- 1、未经授权的维修、误用、碰撞、疏忽、滥用、进液、事故、改动、不正确的使用非本产品配件，或撕毁、涂改标贴、防伪标记；
- 2、已超过三包有效期；
- 3、因不可抗力造成的损坏；
- 4、不符合《产品性能故障表》所列性能故障的情况；
- 5、因人为原因导致本产品及其配件产生《产品性能故障表》所列性能故障。

服务热线：400-990-7930（工作日 10:00~18:00）

服务网址：www.aqara.com/support

服务邮箱：support@aqara.com

制造商：深圳绿米联创科技有限公司

地址：深圳市南山区桃源街道留仙大道塘岭路1号金骏智谷大厦8楼

人體感測器快速入門指南

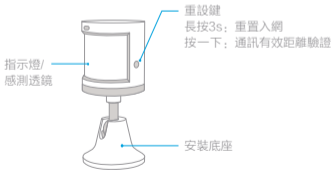
產品介紹

Aqara人體感測器是一款應用紅外探測周圍環境中人體移動的感測器，可與其他智慧設備搭配使用，實現豐富的自動化應用場景，比如人來開燈、無人關燈等。本產品功耗低，免工具安裝，直接放置或粘貼在所需探測的區域。

*本產品需要配合具備開道器功能的設備使用；

*欲使本產品相容於HomeKit，需要配備Aqara開道器，如需更多詳情，請登入www.aqara.com；

*本產品僅限室內使用。



快速設定

- 1、請依照閘道器快速入門指南，將閘道器加入app。
- 2、開啟app，點選首頁右上角的「+」，進入「加入設備（配件）」頁面，選擇人體感測器，並依照提示進行操作。

*如加入失敗，請將設備移近閘道器後重試。

安裝方法

有效距離驗證：在預選的安裝位置，按一下設備重設鍵，閘道器發出提示音，表明設備與閘道器之間可以有效通訊。

*為了確保無線通訊穩定，須避免安裝在金屬表面。

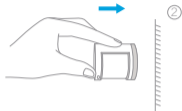
方式一：直接放置在所需探測區域。



方式二：撕下膠貼保護膜（附件中配有圓形背膠貼），粘貼在所需探測區域即可。

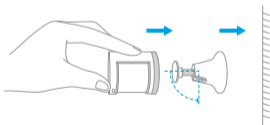


撕下膠貼保護膜



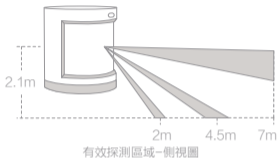
粘貼在所需區域

方式三：將感測器粘貼在安裝底座上，再將底座粘貼在所需區域即可。



*確保粘貼位置表面清潔乾燥。

*建議安裝高度為1.2-2.1公尺，小於1.2公尺探測範圍變小，但不影響使用；大於2.1公尺感測器底部會出現盲區，部分區域無法探測。



*安裝時，須注意透鏡要對準需要測試的區域，放置或粘貼時感測器儘量靠近桌面或櫃體邊緣。



有效探測區域-頂視圖

基本參數

產品型號：RTCGQ11LM

產品尺寸：30×30×33公釐（1.18×1.18×1.30英吋）

無線連接：Zigbee

電池型號：CR2450

探測距離：最大7公尺

探測角度：170°

工作溫度：-10°C~+45°C

工作濕度：0~95% RH，無冷凝

網站支援：www.aqara.com/support

售後電子信箱：support@aqara.com

製造商：深圳綠米聯創科技有限公司

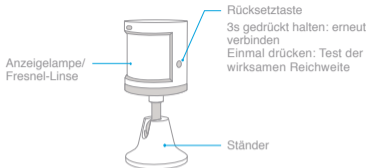
地址：廣東省深圳市南山區留仙大道塘嶺路1號金騏智谷大廈8樓

Bewegungssensor – Schnellstartanleitung

Produktübersicht

Der Aqara-Bewegungssensor erkennt menschliche Bewegungen durch passives Infrarot. In Zusammenarbeit mit anderen intelligenten Zubehörgeräten kann er verschiedene Funktionen erfüllen, wie zum Beispiel das Licht ein- oder auszuschalten, wenn er Aktivität bzw. Inaktivität erkennt. Er verbraucht wenig Energie. Für seine Montage sind keine Werkzeuge erforderlich, und Sie können ihn fast überall anbringen oder ankleben.

- * Ein hub ist erforderlich.
- * Damit dieses Gerät mit der HomeKit-Technologie zusammenarbeiten kann, ist ein Aqara-Hub erforderlich. Weitere Einzelheiten siehe www.aqara.com.
- * Dieses Gerät ist nur für Verwendung in Innenräumen bestimmt.



Schnelleinrichtung

1. Bitte fügen Sie den Hub entsprechend der Hub-Schnellstartanleitung zur App hinzu.
2. Bitte öffnen Sie die App, tippen Sie auf „Home“ (Haus) und dann auf „+“ in der oberen rechten Ecke, um die Seite „Add Device (Accessory)“ (Gerät hinzufügen (Zubehör)) aufzurufen. Tippen Sie auf „Motion Sensor“ (Bewegungssensor) und fügen Sie ihn gemäß der Anleitung hinzu.

* Wenn die Verbindung fehlschlägt, geben Sie bitte das Zubehör näher an den Hub und versuchen Sie es erneut.

Montage

Test der wirksamen Reichweite: Drücken Sie einmal die Rücksetztaste des Zubehörgeräts an dessen gewünschtem Standort. Wenn der Hub Töne von sich gibt, bedeutet dies, dass das Zubehör mit dem Hub korrekt kommunizieren kann.

* Vermeiden Sie die Nähe von Metalloberflächen, um die Signalstärke zu maximieren.

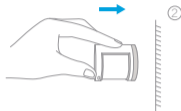
Option 1: Platzieren Sie den Bewegungssensor dorthin, wo Sie ihn benötigen.



Option 2: Entfernen Sie die Schutzfolie (der runde Sticker ist in der Box) und kleben Sie ihn direkt an die gewünschte Stelle.

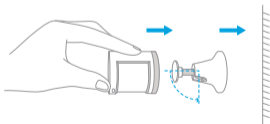


Entfernen Sie die Schutzfolie



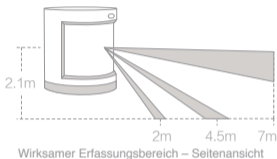
Kleben Sie den Bewegungssensor an die gewünschte Stelle

Option 3: Kleben Sie den Bewegungssensor auf den Ständer und kleben Sie dann den Ständer an die erforderliche Stelle.



* Halten Sie die Oberflächen sauber und trocken.

- * Die empfohlene Montagehöhe beträgt 1,2 m bis 2,1 m. Wenn die Montagehöhe unter 1,2 m liegt, verringert sich der Erfassungsbereich; wenn sie über 2,1 m beträgt, kann es zu toten Winkeln im Erfassungsbereich kommen.



- * Beachten Sie, dass die Linse bei der Montage am Erfassungsbereich ausgerichtet und so nahe wie möglich an den Rand eines Tisches oder Schrankes platziert oder geklebt werden sollte.



Wirksamer Erfassungsbereich – Draufsicht

Spezifikationen

Modell: RTCGQ11LM

Abmessungen: 30 × 30 × 33 mm (1,18 × 1,18 × 1,30 Zoll)

Drahtloses Protokoll: Zigbee

Batterie: CR2450

Maximale Erfassungsbereich: 7 m

Maximaler Erfassungswinkel: 170°

Betriebstemperatur: -10 °C bis +45 °C

Betriebsfeuchtigkeit: 0 – 95% RH, keine Kondensation

Online-Kundendienst: www.aqara.com/support

E-Mail: support@aqara.com

Hersteller: Lumi United Technology Co., Ltd.

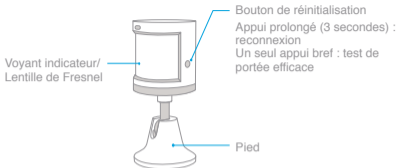
Adresse: 8th Floor, JinQi Wisdom Valley, No.1 Tangling Road, Liuxian Ave, Taoyuan Residential District, Nanshan District, Shenzhen, China.

Guide de démarrage rapide du détecteur de mouvement

Présentation du produit

Le détecteur de mouvement Aqara détecte les mouvements de personnes par la méthode des infrarouges passifs. Il fonctionne de concert avec d'autres appareils intelligents pour créer différentes modifications de l'environnement, par exemple allumer ou éteindre des lampes automatiquement lorsqu'il détecte une activité ou l'absence d'activité. Il consomme très peu d'énergie. Son installation ne demande aucun outil, et il suffit de le placer ou de le coller à peu près n'importe où.

- * Un concentrateur est nécessaire.
- * Un concentrateur Aqara Hub est nécessaire pour utiliser ce produit avec la technologie HomeKit. Pour plus de détails, consultez le site www.aqara.com.
- * Cet appareil ne doit être utilisé qu'à l'intérieur.



Configuration rapide

1. Ajoutez le concentrateur à l'application conformément au guide de démarrage rapide du concentrateur.
2. Ouvrez l'application, touchez «Home» (Maison) puis touchez « + » au coin supérieur droit pour entrer à la page «Add Device (Accessory)» (Ajouter un périphérique (accessoire)). Sélectionnez « Motion Sensor» (Déecteur de mouvement) et ajoutez-le comme l'indiquent les instructions.

* En cas d'échec de la connexion, rapprochez l'accessoire du concentrateur et réessayez.

Installation

Test de portée efficace : Appuyez une fois sur le bouton de réinitialisation de l'accessoire une fois placé à l'endroit souhaité. Si le concentrateur émet des invites vocales, c'est que l'accessoire peut effectivement communiquer avec le concentrateur.

* Évitez les surfaces métalliques qui peuvent affaiblir le signal.

Option 1 : Placez le détecteur de mouvement là où il faut.

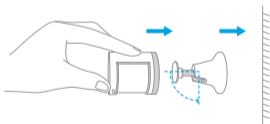


Option 2 : Enlevez le film de protection (l'autocollant rond se trouve dans la boîte), et collez-le directement à l'endroit voulu.



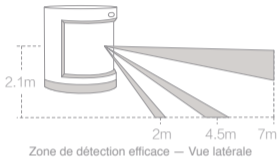
Enlevez le film de protection Collez-le directement à l'endroit voulu

Option 3 : Collez le détecteur de mouvement sur son pied, et collez le pied là où il vous le faut.



* Maintenez la surface propre et sèche.

- * La hauteur d'installation recommandée est de 1,20 à 2,10 m. Plus bas que 1,20 m, la zone de détection sera trop petite ; plus haut que 2,10 m, la détection pourrait présenter des points aveugles.



- * Notez qu'il faut orienter l'objectif vers la zone de détection lors de l'installation, et qu'il doit être placé ou collé le plus près possible du bord d'une table ou armoire.



Zone de détection efficace — Vue zénithale

Caractéristiques

Modèle : RTCGQ11LM

Dimensions : 30 x 30 x 33 mm (1,18 x 1,18 x 1,30 in)

Protocole sans fil : Zigbee

Pile : CR2450

Distance maximale de détection : 7 m

Angle maximal de détection : 170°

Température de service : de -10 à +45 °C

Humidité de service : de 0 à 95% HR, non condensante

Service clientèle en ligne : www.aqara.com/support

Courriel : support@aqara.com

Fabricant : Lumi United Technology Co., Ltd.

Adresse : 8th Floor, JinQi Wisdom Valley, No.1 Tangling Road, Liuxian Ave, Taoyuan Residential District, Nanshan District, Shenzhen, China.

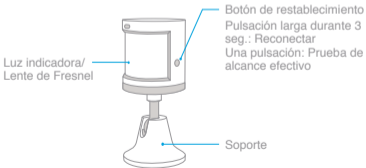
Guía rápida del sensor de movimiento

Presentación del producto

El sensor de movimiento Aqara detecta movimiento humano mediante infrarrojos pasivos. Funciona con otros accesorios inteligentes para configurar distintos escenarios, como encender y apagar las luces automáticamente cuando detecta actividad o inactividad. Consume poca energía. No se requieren herramientas para instalarlo: simplemente colóquelo o adhiéralo dondequiera.

- * Se requiere un hub.
- * Se requiere el Hub Aqara para que este producto funcione con tecnología HomeKit. Consulte www.aqara.com para obtener más información.
- * Este producto es solamente para uso en interiores.

Español



Configuración rápida

1. Siga las instrucciones en la Guía rápida del Hub para añadir el Hub a la aplicación.
2. Abra la aplicación, pulse “Home” (Casa) y luego “+” en la parte superior derecha para acceder a la página “Add Device (Accessory)” (Añadir dispositivo [Accesorio]). Seleccione “Motion Sensor” (Sensor de movimiento) y siga las instrucciones para añadirlo.

* En caso de error de conexión, acerque más el accesorio al Hub y vuelva a intentarlo.

Instalación

Prueba de alcance efectivo: pulse el botón de restablecimiento en el accesorio en la posición deseada. Si el Hub emite indicaciones de voz, significa que el accesorio puede comunicarse eficazmente con el Hub.

* Evite las superficies metálicas para maximizar la intensidad de la señal.

Opción 1 : Coloque el sensor de movimiento donde sea necesario.



Opción 2 : Retire el film protector (el adhesivo redondo está en la caja) y adhiéralo directamente en la posición deseada.

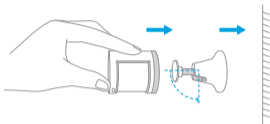


Retire el film protector



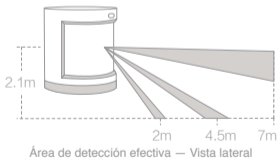
Adhiéralo en la posición deseada

Opción 3 : Adhiera el sensor de movimiento a la base y adhiera el soporte al lugar preciso.



* Mantenga la superficie limpia y seca.

* La altura de instalación recomendada es de 1,2 a 2,1 m. Si la altura de instalación es inferior a los 1,2 m, se reducirá el área de detección; si es superior a los 2,1 m, el área de detección puede presentar puntos ciegos.



* Tenga en cuenta que es preciso alinear la lente con el área de detección durante la instalación, y colocarla o adherirla lo más cerca posible del borde de una mesa o armario.



Área de detección efectiva — Vista superior

Especificaciones

Modelo: RTCGQ11LM

Dimensiones: 30 x 30 x 33 mm (1,18 x 1,18 x 1,30 pulgadas)

Protocolo inalámbrico: Zigbee

Batería: CR2450

Distancia máxima de detección: 7 m

Ángulo máximo de detección: 170°

Temperatura de funcionamiento: -10° – +45°C

Humedad de funcionamiento: 0 – 95% HR, sin condensación

Servicio de Atención al Cliente en línea: www.aqara.com/support

Correo electrónico: support@aqara.com

Fabricante: Lumi United Technology Co., Ltd.

Dirección: 8th Floor, JinQi Wisdom Valley, No.1 Tangling Road, Liuxian Ave, Taoyuan Residential District, Nanshan District, Shenzhen, China.

Краткое руководство по эксплуатации датчика движения

Описание продукта

Датчик движения Aqara регистрирует движение с помощью пассивного ИК-датчика. Он работает с другими интеллектуальными устройствами для настройки различных сценариев, таких как автоматическое включение или выключение освещения при регистрации движения или его отсутствия. Он потребляет мало энергии. Для монтажа не требуются инструменты, и его можно просто разместить или закрепить практически везде.

- * Требуется хаб.
- * Для работы этого продукта с технологией HomeKit требуется хаб Aqara. Более подробная информация доступна на веб-сайте www.aqara.com.
- * Данный продукт предназначен для эксплуатации только в помещении.



Быстрая настройка

1. Добавьте хаб к приложению согласно краткому руководству по эксплуатации хаба.
2. Откройте приложение, коснитесь «Home» (дом), затем коснитесь «+» в верхнем правом углу для перехода на страницу «Add Device (Accessory)» (Добавить устройство (принадлежность)). Выберите «Motion Sensor » (Датчик движения), и добавьте его согласно инструкции.

* В случае сбоя соединения принадлежность следует переместить ближе к хабу и повторить попытку.

Монтаж

Проверка эффективной дальности действия: Однократно нажмите кнопку сброса на принадлежности в требуемом месте. Если хаб подает голосовые инструкции, значит принадлежность эффективно обменивается данными с хабами.

* Для максимальной эффективности передачи сигналов избегайте металлических поверхностей вблизи устройств.

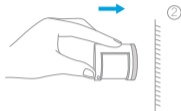
Вариант 1: Разместите датчик движения в требуемом месте.



Вариант 2: Снимите защитную пленку (круглая наклейка в коробке), и приклейте ее непосредственно в требуемом месте.

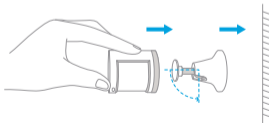


Снимите защитную пленку



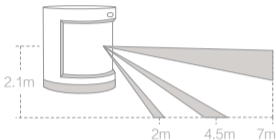
Приклейте ее непосредственно в требуемом месте

Вариант 3: Закрепите датчик движения на подставке, а подставку закрепите в требуемом месте.



* Поверхность должна быть чистой и сухой.

- * Рекомендуемая высота монтажа: 1,2–2,1 м. Если высота монтажа ниже 1,2 м, область обнаружения уменьшится. Если выше 2,1 м, то область обнаружения может иметь слепые пятна.



Эффективное расстояние обнаружения — вид сбоку

- * Следует помнить, что линза при монтаже должна быть совмещена с областью обнаружения, и размещена или вставлена как можно ближе к краю стола или шкафа.



Эффективное расстояние обнаружения — вид сверху

Спецификации:

Модель: RTCGQ11LM

Габариты: 30 x 30 x 33 мм (1,18 x 1,18 x 1,30 дюймов)

Протокол беспроводной связи: Zigbee

Батарея: CR2450

Максимальная дальность обнаружения: 7 м

Максимальный угол обнаружения: 170°

Температура эксплуатация: -10° – +45°C

Рабочая влажность: 0 – 95% RH, без конденсации

Онлайн-служба поддержки: www.aqara.com/support

Email: support@aqara.com

Изготовитель: Lumi United Technology Co., Ltd.

Адрес: 8th Floor, JinQi Wisdom Valley, No.1 Tangling Road, Liuxian Ave, Taoyuan Residential District, Nanshan District, Shenzhen, China.

モーションセンサー クイックスタートガイド

製品紹介

Aqaraモーションセンサーは受動型赤外線技術を用いて人体の動作を検出します。他のスマートアクセサリと連動し、動きの有無に応じて照明を自動的にオンオフするなど、様々な環境にて設定できます。省エネルギーに設計されています。インストール時にツールは不要であり、ほぼどこへでも配置したり、貼付して固定できます。

*ハブが必要となります。

*本製品とHomeKit技術を組み合わせる場合、Aqara Hubが必要となります。詳細はwww.aqara.comをご参照ください。

*本製品は屋内専用です。



クイック設定

1. ハブのクイックスタートガイドを参照して、ハブをアプリに加えてください。
2. アプリを開き、「Home」(ホーム)をタップした後、上右隅の「+」をタップして「Add Device (Accessory)」(デバイス(アクセサリ)を追加)ページへ進みます。「Motion Sensor」(モーションセンサー)を選び、指示に従い追加します。

*接続がうまくいかない場合、アクセサリをハブに近づけて、再度お試しください。

インストール

検出範囲のテスト: 所望の位置にて、アクセサリ上のリセットボタンを一回押します。ハブが音声プロンプトを流せば、アクセサリがハブと通信可能であることを示します。

*信号強度を最大限に保つため、金属面は避けてください。

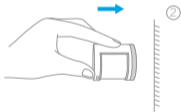
オプション1:必要な箇所へモーションセンサーを配置します。



オプション2:保護フィルムを外し(円形のステッカーが付属しています)、所望の場所へ貼り付けて固定します。

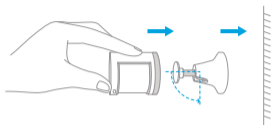


保護フィルムを外す



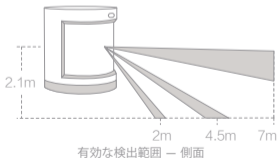
所望の場所へ直接貼り付けて固定する

オプション3: モーションセンサーをスタンドへ貼り付け、スタンドごと必要な場所へ貼り付けて固定します。



*乾燥した清潔な配置面を選んでください。

*推奨インストール高は1.2 m～2.1 mです。インストール高が1.2 m未満の場合、検出範囲が減少します。2.1 mを超える場合、検出範囲内に死角が出現する可能性があります。



*インストール時にはレンズを検出方向に向けて、テーブルやキャビネットの縁へ可能な限り近づけて配置してください。



有効な検出範囲 — 上面図

仕様

モデル: RTCGQ11LM

寸法: 30×30×33mm

ワイヤレス通信規格: Zigbee

バッテリー: CR2450

最大検出距離: 7m

最大検出角度: 170°

動作温度: -10°~+45°C

動作湿度: 0~95% RH、結露なきこと

ウェブサイト：www.aqara.com/support

アフターサービスEメール：support@aqara.com

メーカー：深セン緑米聯創科技有限公司

住所：広東省深セン市南山区留仙大道塘嶺路1号金キ智谷ビル8階

모션 센서 킷 설치 가이드

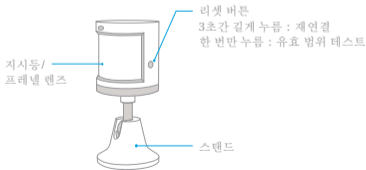
제품 소개

Aqara 모션 센서는 수동형 적외선으로 사람의 움직임을 감지합니다. 이 제품은 활동이나 비활동을 감지할 때 자동으로 조명을 켜거나 끄는 것과 같은 다양한 현장을 설정하는 다른 스마트 액세서리와 함께 작동합니다. 이 제품의 에너지 소비는 낮습니다. 설치 시에 도구를 사용할 필요가 전혀 없으며 거의 모든 곳에 이 제품을 놓거나 붙이기만 하면 됩니다.

* 허브 필요.

* Aqara 허브는 이 제품을 HomeKit 기술로 작동할 수 있게 하는데 필요합니다. 세부사항에 대해서는 www.aqara.com 사이트를 참조해 주십시오.

* 이 제품은 실내용입니다.



빠른 설정

1. 허브 킷 설치 가이드에 따라 허브를 앱에 추가해 주십시오.
2. 앱을 열고 “Home”(홈)을 탭한 다음에 오른쪽 상단 구석의 “+”를 탭하여 “Add Device (Accessory)”(장치 추가(액세서리)) 페이지로 들어갑니다. “Motion Sensor”(모션 센서)를 선택하고, 지시에 따라 추가합니다.
* 연결이 되지 않는 경우, 액세서리를 허브에 더 가까이 이동시켜서 다시 시도해 주십시오.

설치

유효 범위 테스트: 원하는 위치에서 액세서리의 리셋 버튼을 한 차례 누릅니다. 허브에 음성 프롬프트가 나타나는 경우, 액세서리가 허브와 유효하게 통신할 수 있다는 것을 나타냅니다.

* 신호 강도를 극대화하려면 금속 표면에 놓지 마십시오.

옵션 1: 모션 센서를 필요한 곳에 놓습니다.



옵션 2: 보호 필름을 제거하고(동근 스티커가 상자 안에 있습니다), 원하는 위치에 직접 붙입니다.

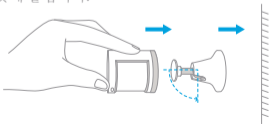


보호 필름을 제거합니다

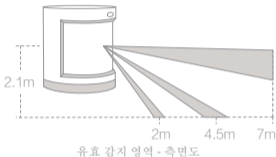


원하는 위치에 직접 붙입니다

옵션 3: 모션 센서를 스탠드에 붙이고 이 스탠드를 필요한 곳에 붙입니다.



- * 표면을 깨끗하고 건조된 상태로 유지합니다.
- * 권장되는 설치 높이는 1.2m ~ 2.1m입니다. 설치 높이가 1.2m 이하이면, 감지 영역이 줄어들고 2.1m 이상이면 감지 영역에 블라인드 스팟이 있을 수 있습니다.



- * 설치할 때 렌즈를 감지 영역에 맞춰 조정하고 테이블이나 캐비닛의 모서리 부분에 최대한 가깝게 놓거나 붙여야 한다는 점에 주의합니다.



유효 감지 영역 - 평면도

사양

모델: RTCGQ11LM

치수: 30 × 30 × 33mm (1.18 × 1.18 × 1.30인치)

무선 프로토콜 : Zigbee

배터리: CR2450

최대 감지 거리: 7m

최대 감지 각도: 170°

작동 온도: -10°~+45°C

작동 습도: 0 ~ 95% RH, 응축 없음

사이트: www.aqara.com/support

A/S 메일: support@aqara.com

제조업체: 심천루미온과학기술유한공사

주소: 광동성 심천시 남산구 류선대도 당령로 1번지

금기지곡빌딩 8층

FCC ID: 2AKIT-RTCGQ11LM

Federal Communications Commission (FCC) compliance statement

1. This device complies with Part 15 of the FCC Rules. Operation is subject to the following two conditions:

- (1) This device may not cause harmful interference.
- (2) This device must accept any interference received, including interference that may cause undesired operation.

2. Changes or modifications not expressly approved by the party responsible for compliance could void the user's authority to operate the equipment.

NOTE: This equipment has been tested and found to comply with the limits for a Class B digital device, pursuant to Part 15 of the FCC Rules. These limits are designed to provide reasonable protection against harmful interference in a residential installation.

This equipment generates uses and can radiate radio frequency energy and, if not installed and used in accordance with the instructions, may cause harmful interference to radio communications.

However, there is no guarantee that interference will not occur in a particular installation. If this equipment does cause harmful interference to radio or television reception, which can be determined by turning the equipment off and on, the user is encouraged to try to correct the interference by one or more of the following measures:

- Reorient or relocate the receiving antenna.
- Increase the separation between the equipment and receiver.
- Connect the equipment into an outlet on a circuit different from that to which the receiver is connected.
- Consult the dealer or an experienced radio/TV technician for help.

FCC Radiation Exposure Statement

This equipment complies with FCC radiation exposure limits set forth for an uncontrolled environment. This equipment should be installed and operated with minimum distance 20cm between the radiator & your body.

IC: 22635-RTCGQ11LM

IC NOTICE TO CANADIAN USERS

This device complies with Industry Canada license - exempt RSS standard(s). Operation is subject to the following two conditions: (1) This device may not cause interference, and (2) This device must accept any interference, including interference that may cause undesired operation of the device. This device complies with RSS - 247 of Industry Canada. Operation is subject to the condition that this device does not cause harmful interference. This Class B digital apparatus complies with Canadian ICES - 003 (Cet appareil numérique de la Classe B conforme à la norme NMB - 003 du Canada).

This equipment complies with IC radiation exposure limits set forth for an uncontrolled environment. This equipment should be installed and operated with minimum distance of 20 cm between the radiator and your body. This transmitter must not be co-located or operating in conjunction with any other antenna or transmitter.

Le présent appareil est conforme aux CNR d'Industrie Canada applicables aux appareils radio exempts de licence. L'exploitation est autorisée aux deux conditions suivantes: (1) l'appareil ne doit pas produire de brouillage, et (2) l'utilisateur de l'appareil doit accepter tout brouillage radioélectrique subi, même si le brouillage est susceptible d'en compromettre le fonctionnement.

Cet équipement est conforme aux limites IC d'exposition aux radiations définies pour un environnement non contrôlé. Cet équipement doit être installé et utilisé avec une distance minimale de 20 cm entre le radiateur et votre corps. Cet émetteur ne doit pas être situé ou opérant en conjonction avec une autre antenne ou émetteur.



Hereby, LUMI UNITED TECHNOLOGY CO., LTD declares that the Radio Equipment type is in compliance with RED 2014/53/EU. The full text of the EU Declaration of Conformity is available at the following internet address: www.lumiunited.com/DoC. This product can be used across EU member states.



Complies with the European Union's Restriction of Hazardous Substances Directive which protects the environment by restricting specific hazardous materials and products.



CAUTION: RISK OF EXPLOSION IF BATTERY IS REPLACED BY AN INCORRECT TYPE.
DISPOSE OF USED BATTERIES ACCORDING TO THE INSTRUCTIONS.



RECYCLING. This product bears the selective sorting symbol for Waste electrical and electronic equipment (WEEE). This means that this product must be handled pursuant to European directive 2012/19/EU in order to be recycled or dismantled to minimize its impact on the environment.

Symbol for "ENVIRONMENT PROTECTION – Waste electrical products should not be disposed of with household waste. Please recycle where facilities exist. Check with your local Authority or retailer for recycling advice".



Symbol on the product or on its packaging indicates that this product may not be treated as household waste. Instead it shall be handed over to the applicable collection point for the recycling of electrical and electronic equipment.

产品中有害物质的名称及含量

部件名称	有害物质					
	铅 (Pb)	汞 (Hg)	镉 (Cd)	六价铬 (Cr (VI))	多溴联苯 (PBB)	多溴二苯醚 (PBDE)
塑胶件	○	○	○	○	○	○
玻璃	×	○	○	○	○	○
电子元器件	○	○	○	○	○	○
电池	○	○	○	○	○	○

本表格依据SJ/T 11364的规定编制。
 ○：表示该有害物质在该部件所有均质材料中的含量均在GB/T 26572规定的限量要求以下。
 ×：表示该有害物质至少在该部件的某一均质材料中的含量超出GB/ T 26572规定的限量要求。



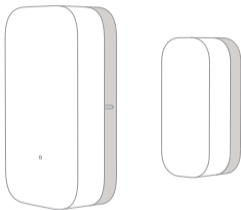
使用注意事项

- 1、本产品非玩具，请让儿童远离本产品。
- 2、本产品仅限室内使用，请勿在潮湿环境或室外使用。
- 3、注意防潮，请勿将水或其他液体泼洒到本产品上。
- 4、请勿将本产品置放于靠近热源的地方。除非有正常的通风，否则不可放在密闭位置中。
- 5、请不要尝试自行维修本产品，应由授权的专业人士进行此项工作。
- 6、本产品仅适用于提升家居生活娱乐性、便捷度，以及用于设备状态提醒，不应作为家居、楼宇、仓库或其他任何场所的安防设备使用。如有用户违反产品使用说明及本注意事项，将产品用于安防领域，制造商对因此造成的任何风险和财产损失不承担责任。

使用注意事項

- 1、本產品非玩具，請讓兒童遠離本產品。
- 2、本產品僅限室內使用，請勿在潮濕環境或室外使用。
- 3、注意防潮，請勿將水或其他液體潑灑在本產品上。
- 4、請勿將本產品置放於靠近熱源的地方。除非有正常的通風，否則不可放在密閉位置中。
- 5、請不要嘗試自行維修本產品，應由授權的專業人士進行此項工作。
- 6、本產品僅適用於提升家居生活娛樂性、便捷度，以及用於設備狀態提醒，不應作為家居、樓宇、倉庫或其他任何場所的安防設備使用。如有用戶違反產品使用說明及本注意事項，將產品用於安防領域，製造商對因此造成的任何風險和財產損失不承擔責任。

Aqara



Door and Window Sensor

Door and Window Sensor

Quick Start Guide

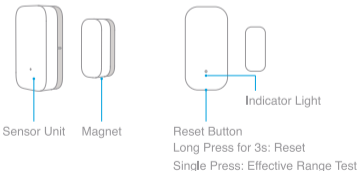
Product Introduction

Aqara Door and Window Sensor detects the open and close state of doors or windows through the distance between the sensor unit and the magnet. It consumes low energy. No tools required, and simply peel and stick.

* A hub is required.

* Aqara Hub is required to enable Aqara Door and Window Sensor to work with HomeKit technology. See www.aqara.com for more details.

* This product is for indoor use only.



Quick Setup

1. Please add the Hub to the app according to the Hub Quick Start Guide.
2. Please remove the battery insulation tab before use.
3. Please open the app, tap “Home” and then tap “+” in the top right corner to enter “Add Device (Accessory)” page. Select “Door and Window Sensor”, and add it according to instructions.

* If the connection fails, please move the accessory closer to the Hub and try again.

Installation

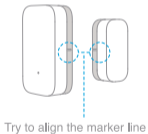
Effective Range Test: Single press the reset button on the accessory at your desired position. If the Hub makes voice prompts, it indicates that the accessory can communicate effectively with the Hub.

* Avoid metal surface to maximize signal strength.

- ① Remove the protective film.



- ② During installation, try to align the marker line of the sensor unit and the magnet.



③ Stick to doors or windows (It is recommended to install the sensor unit on the unmovable surface, the magnet on the movable surface, and make sure the installation gap is less than 22 mm when doors or windows are closed).



Installation gap less than 22 mm

* Keep the surface clean and dry.

Identify an Accessory: Open the app, go to “Device List (Accessories)” page. Single press the reset button on the accessory. If the Hub makes voice prompts and the related accessory icon in the app blinks, it indicates that the accessory is identified.

* Only Aqara Home app and Aqara app support this function.

Specifications

Model: MCCGQ11LM

Dimensions: 41 × 22 × 11 mm (1.61 × 0.87 × 0.43 in.)

Wireless Protocol: Zigbee

Battery: CR1632

Maximum Detection Distance: 22 mm

Operating Temperature: -10° – +50° C

Operating Humidity: 0 – 95% RH, no condensation

Online Customer Service: www.aqara.com/support

Email: support@aqara.com

Manufacturer: Lumi United Technology Co., Ltd.

Address: 8th Floor, JinQi Wisdom Valley, No.1 Tangling Road, Liuxian Ave, Taoyuan Residential District, Nanshan District, Shenzhen, China.

门窗传感器说明书

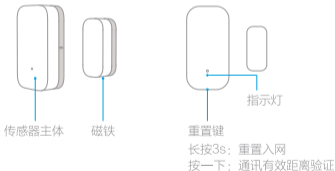
产品介绍

Aqara门窗传感器是一款可检测门窗开关状态的传感器，它通过传感器主体与磁铁的靠近和分开感知门窗状态。低功耗，免工具安装，即粘即用。

*本产品需要配合具备网关功能的设备使用。

*若使本产品兼容于HomeKit，您需要配备Aqara网关，更多详情请登录：www.aqara.com

*本产品仅限室内使用。



快速设置

- 1、请依照网关说明书，将网关添加到app。
- 2、使用前请拔出电池绝缘片。
- 3、打开app，点击首页右上角的“+”，进入“添加设备（配件）”页面，选择门窗传感器，并依照提示进行操作。

*如添加失败，请将设备移近网关后重试。

安装方法

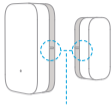
有效距离验证：在预选的安装位置，按一下设备重置键，网关发出提示音，表明设备与网关之间可以有效通讯。

*为了确保无线通信稳定，请避免安装在金属表面。

- ①撕下胶贴保护膜。

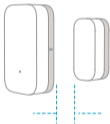


②安装时尽量对齐主体与磁铁侧边的安装标记线。



安装时尽量对齐标记线

③分别粘贴在所需开合区域（建议主体安装在开合区域固定面，磁铁安装在活动面，安装间隙在门窗关闭状态下小于22毫米）。



安装间隙小于22mm

*请确保粘贴位置表面清洁干燥。

查找设备：打开app，进入“设备列表（配件）”页面，按一下设备重置键，网关发出提示音，同时app上对应的设备图标会闪烁。

*仅Aqara Home app与Aqara app支持该功能。

基本参数

产品型号: MCCGQ11LM

产品尺寸: 41 × 22 × 11mm (1.61 × 0.87 × 0.43in.)

无线连接: Zigbee

电池型号: CR1632

感应距离: 最大22mm

执行标准: Q/QLML003-2015

工作温度: -10℃~+50℃

工作湿度: 0~95% RH, 无冷凝

保修声明

本产品售后服务严格依据《中华人民共和国消费者权益保护法》、《中华人民共和国产品质量法》实行售后三包服务，服务内容如下：

保修政策

在三包有效期内，您可以依照本规定免费享受退货、换货、维修的服务，维修、换货、退货应当凭发票办理。

- 1、签收次日起7天内无理由退货（电商购买渠道），由用户承担物流费用；
- 2、本产品出现《产品性能故障表》所列性能故障的情况，经售后服务中心检测确定后，可以免费享受如下服务。

服务类型	服务政策
退货	自签收次日起7天内产品质量原因退货
换货	自签收次日起15天内产品质量原因换货
维修	自签收次日起1年内产品质量原因维修

友情提示：因运输过程中需使用包装箱保证产品运输安全，建议您自签收次日起至少保留包装箱30天。

产品性能故障表

名称	性能故障
门窗传感器	<ol style="list-style-type: none">1、因结构或者材料因素造成表面裂损2、指示灯失效3、重置键失效4、Zigbee连接失效5、门窗开关感应失效

非保修条例

- 1、未经授权的维修、误用、碰撞、疏忽、滥用、进液、事故、改动、不正确的使用非本产品配件，或撕毁、涂改标贴、防伪标记；
- 2、已超过三包有效期；
- 3、因不可抗力造成的损坏；
- 4、不符合《产品性能故障表》所列性能故障的情况；
- 5、因人为原因导致本产品及其配件产生《产品性能故障表》所列性能故障。

服务热线：400-990-7930（工作日 10:00~18:00）

服务网址：www.aqara.com/support

服务邮箱：support@aqara.com

制造商：深圳绿米联创科技有限公司

地址：深圳市南山区桃源街道留仙大道塘岭路1号金骐智谷大厦8楼

門窗感測器快速入門指南

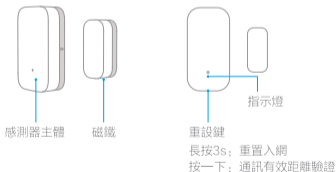
產品介紹

Aqara門窗感測器是一款可檢測門窗開關狀態的感測器，它透過感測器主體與磁鐵的靠近和分開感知門窗狀態。低功耗，免工具安裝，即粘即用。

*本產品需要配合具備開道器功能的設備使用。

*欲使本產品相容於HomeKit，需要配備Aqara開道器，如需更多詳情，請登入：www.aqara.com

*本產品僅限室內使用。



快速設定

- 1、請依照閘道器快速入門指南，將閘道器加入app。
- 2、使用前請拔出電池絕緣片。
- 3、開啟app，點選首頁右上角的「+」，進入「加入設備（配件）」頁面，選擇門窗感測器，並依照提示進行操作。

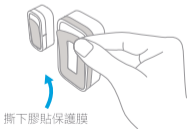
*如加入失敗，請將設備移近閘道器後重試。

安裝方法

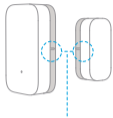
有效距離驗證：在預選的安裝位置，按一下設備重設鍵，閘道器發出提示音，表明設備與閘道器之間可以有效通訊。

*為了確保無線通訊穩定，須避免安裝在金屬表面。

- ① 撕下膠貼保護膜。



②安裝時儘量對齊主體與磁鐵側邊的安裝標記線。



安裝時儘量對齊標記線

③分別粘貼在所需開合區域（建議主體安裝在開合區域固定面，磁鐵安裝在活動面，安裝間隙在門窗關閉狀態下小於22公釐）。



安裝間隙小於22公釐

*確保粘貼位置表面清潔乾燥。

尋找設備：開啟app，進入「設備清單（配件）」頁面，按一下設備重設鍵，閘道器發出提示音，同時app上對應的設備圖示會閃爍。

*僅Aqara Home app與Aqara app支援該功能。

基本參數

產品型號：MCCGQ11LM

產品尺寸：41 × 22 × 11公釐（1.61 × 0.87 × 0.43英吋）

無線連接：Zigbee

電池型號：CR1632

感測距離：最大22公釐

工作溫度：-10°C ~ +50°C

工作濕度：0~95% RH，無冷凝

網站支援：www.aqara.com/support

售後電子信箱：support@aqara.com

製造商：深圳綠米聯創科技有限公司

地址：廣東省深圳市南山區留仙大道塘嶺路1號金騏智谷大廈8樓

Tür- und Fenstersensor – Schnellstartanleitung

Produktübersicht

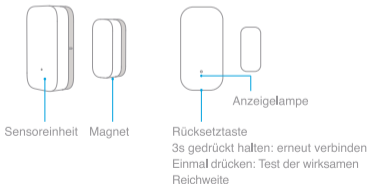
Der Tür- und Fenstersensor von Aqara erkennt den offenen und geschlossenen Zustand von Türen und Fenstern durch den Abstand zwischen der Sensoreinheit und dem Magneten. Er verbraucht wenig Energie. Es ist kein Werkzeug erforderlich; einfach abziehen und ankleben.

* Ein hub ist erforderlich.

* Damit dieses Gerät mit der HomeKit-Technologie zusammenarbeiten kann, ist ein Aqara-Hub erforderlich. Weitere Einzelheiten siehe www.aqara.com.

* Dieses Gerät ist nur für Verwendung in Innenräumen bestimmt.

Deutsch



Schnelleinrichtung

1. Bitte fügen Sie den Hub entsprechend der Hub-Schnellstartanleitung zur App hinzu.
2. Bitte entfernen Sie vor der Verwendung die Batterie-Isolierlasche.
3. Bitte öffnen Sie die App, tippen Sie auf „Home“ (Haus) und dann auf „+“ in der oberen rechten Ecke, um die Seite „Add Device (Accessory)“ (Gerät hinzufügen (Zubehör)) aufzurufen. Tippen Sie auf „Door and Window Sensor“ (Tür- und Fenstersensor) und fügen Sie ihn gemäß der Anleitung hinzu.

* Wenn die Verbindung fehlschlägt, geben Sie bitte das Zubehör näher an den Hub und versuchen Sie es erneut.

Montage

Test der wirksamen Reichweite: Drücken Sie einmal die Rücksetztaste des Zubehörgeräts an dessen gewünschtem Standort. Wenn der Hub Töne von sich gibt, bedeutet dies, dass das Zubehör mit dem Hub korrekt kommunizieren kann.

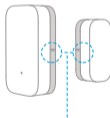
* Vermeiden Sie die Nähe von Metalloberflächen, um die Signalstärke zu maximieren.

① Entfernen Sie die Schutzfolie.



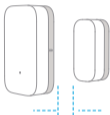
Entfernen Sie die Schutzfolie

② Richten Sie bei der Montage die Markierungslinien von Sensoreinheit und Magnet so gut wie möglich aneinander aus.



Richten Sie die Markierungslinien aneinander aus

③ Kleben Sie den Sensor an eine Tür oder ein Fenster (es wird empfohlen, die Sensoreinheit an die unbewegliche Oberfläche und den Magneten an die bewegliche Oberfläche zu kleben; der Montageabstand muss bei geschlossener Tür bzw. geschlossenem Fenster weniger als 22 mm betragen).



Montageabstand kleiner als 22 mm

* Halten Sie die Oberflächen sauber und trocken.

Erkennen eines Zubehörgeräts: Öffnen Sie die App und gehen Sie zur Seite „Device List (Accessories)“ (Geräteliste (Zubehör)). Drücken Sie einmal die Rücksetztaste des Zubehörgeräts. Wenn der Hub Töne von sich gibt und das entsprechende Symbol in der App blinkt, bedeutet dies, dass das Zubehörgerät erkannt wurde.

* Diese Funktion wird nur von den Apps Aqara Home und Aqara unterstützt.

Spezifikationen

Modell: MCCGQ11LM

Abmessungen: 41 × 22 × 11 mm (1,61 × 0,87 × 0,43 Zoll)

Drahtloses Protokoll: Zigbee

Batterie: CR1632

Maximale Erfassungsreichweite: 22 mm

Betriebstemperatur: -10 °C bis +50 °C

Betriebsfeuchtigkeit: 0 – 95% RH, keine Kondensation

Online-Kundendienst: www.aqara.com/support

E-Mail: support@aqara.com

Hersteller: Lumi United Technology Co., Ltd.

Adresse: 8th Floor, JinQi Wisdom Valley, No.1 Tangling Road, Liuxian Ave, Taoyuan Residential District, Nanshan District, Shenzhen, China.

Guide de démarrage rapide du capteur pour portes et fenêtres

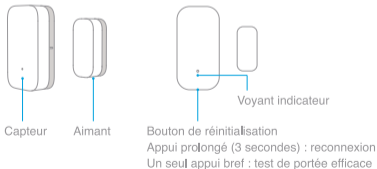
Présentation du produit

Le capteur Aqara pour portes et fenêtres détecte l'état d'ouverture ou de fermeture des portes et fenêtres sur la base de la distance entre le capteur et l'aimant. Il consomme très peu d'énergie. Aucun outil n'est nécessaire : enlevez le film protecteur et collez.

* Un concentrateur est nécessaire.

* Un concentrateur Aqara Hub est nécessaire pour utiliser ce produit avec la technologie HomeKit. Pour plus de détails, consultez le site www.aqara.com.

* Cet appareil ne doit être utilisé qu'à l'intérieur.



Configuration rapide

1. Ajoutez le concentrateur à l'application conformément au guide de démarrage rapide du concentrateur.
2. Enlevez la languette isolante de la batterie avant l'utilisation.
3. Ouvrez l'application, touchez «Home» (Maison) puis touchez « + » au coin supérieur droit pour entrer à la page «Add Device (Accessory)» (Ajouter un périphérique (accessoire)). Sélectionnez «Door and Window Sensor» (Capteur pour portes et fenêtres) et ajoutez-le comme l'indiquent les instructions.

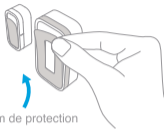
* En cas d'échec de la connexion, rapprochez l'accessoire du concentrateur et réessayez.

Installation

Test de portée efficace : Appuyez une fois sur le bouton de réinitialisation de l'accessoire une fois placé à l'endroit souhaité. Si le concentrateur émet des invites vocales, c'est que l'accessoire peut effectivement communiquer avec le concentrateur.

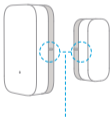
* Évitez les surfaces métalliques qui peuvent affaiblir le signal.

① Enlevez le film de protection.



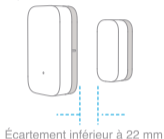
Enlevez le film de protection

② Lors de l'installation, cherchez à aligner la ligne de marquage du capteur avec l'aimant.



Cherchez à aligner la ligne de marquage

③ Collez les éléments aux portes et fenêtres (il est conseillé de coller le capteur sur une partie fixe et l'aimant sur la partie mobile ; assurez que l'écartement entre les éléments soit inférieur à 22 mm lorsque la porte ou la fenêtre est fermée).



* Maintenez la surface propre et sèche.

Identification d'un accessoire : Ouvrez l'application et allez à la page «Device List (Accessories)» (Liste des périphériques (accessoires)). Appuyez une fois sur le bouton de réinitialisation de l'accessoire. Si le concentrateur émet des invites vocales et que l'icône correspondant à l'accessoire clignote dans l'application, c'est que l'accessoire a été identifié.

* Seules les applications Aqara Home et Aqara prennent en charge cette fonction.

Caractéristiques

Modèle : MCCGQ11LM

Dimensions : 41 × 22 × 11 mm (1,61 × 0,87 × 0,43 in)

Protocole sans fil : Zigbee

Pile : CR1632

Distance maximale de détection : 22 mm

Température de service : de -10 à +50 °C

Humidité de service : de 0 à 95% HR, non condensante

Service clientèle en ligne : www.aqara.com/support

Courriel : support@aqara.com

Fabricant : Lumi United Technology Co., Ltd.

Adresse : 8th Floor, JinQi Wisdom Valley, No.1 Tangling Road, Liuxian Ave, Taoyuan Residential District, Nanshan District, Shenzhen, China.

Guía rápida del sensor de puertas y ventanas

Presentación del producto

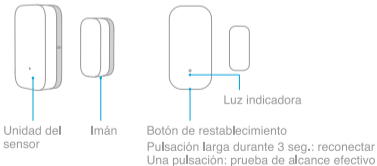
El sensor de puertas y ventanas Aqara detecta el estado de apertura y cierre de las puertas o ventanas mediante la distancia entre la unidad del sensor y el imán. Consume poca energía. No se requieren herramientas, solamente tiene que pelar y pegar.

* Se requiere un hub.

* Se requiere el hub Aqara para que este producto funcione con tecnología HomeKit. Consulte www.aqara.com para obtener más información.

* Este producto es solamente para uso en interiores.

Español



Configuración rápida

1. Siga las instrucciones en la Guía rápida del hub para añadir el hub a la aplicación.
2. Retire la lengüeta de aislamiento de la batería antes de usar el producto.
3. Abra la aplicación, pulse “Home” (Casa) y luego “+” en la parte superior derecha para acceder a la página “Add Device (Accessory)” (Añadir dispositivo [Accesorio]). Seleccione “Door and Window Sensor” (Sensor de puertas y ventanas) y siga las instrucciones para añadirlo.

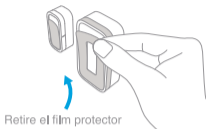
* En caso de error de conexión, acerque más el accesorio al hub y vuelva a intentarlo.

Instalación

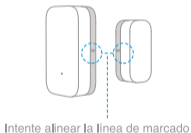
Prueba de alcance efectivo: pulse el botón de restablecimiento en el accesorio en la posición deseada. Si el hub emite indicaciones de voz, significa que el accesorio puede comunicarse eficazmente con el hub.

* Evite las superficies metálicas para maximizar la intensidad de la señal.

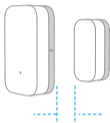
① Retire el film protector.



② Durante la instalación, intente alinear la línea de marcado de la unidad del sensor y el imán.



③ Adherir a puertas o ventanas (se recomienda instalar la unidad del sensor en la superficie inamovible y el imán, en la superficie móvil. Asegúrese de que el espacio de instalación sea inferior a 22 mm cuando las puertas o ventanas estén cerradas).



Espacio de instalación inferior a 22 mm

* Mantenga la superficie limpia y seca.

Identifique un accesorio: abra la aplicación, vaya a la página “Device List (Accessories)” (Lista de dispositivos [Accesorios]). Pulse el botón de restablecimiento en el accesorio. Si el hub emite indicaciones de voz y el icono del accesorio parpadea en la aplicación, significa que se ha identificado el accesorio.

* Solamente las aplicaciones Aqara y Aqara Home admiten esta función.

Especificaciones

Modelo: MCGQ11LM

Dimensiones: 41 × 22 × 11 mm (1,61 × 0,87 × 0,43 pulgadas)

Protocolo inalámbrico: Zigbee

Batería: CR1632

Distancia máxima de detección: 22 mm

Temperatura de funcionamiento: -10° – +50°C

Humedad de funcionamiento: 0 – 95% HR, sin condensación

Servicio de Atención al Cliente en línea: www.aqara.com/support

Correo electrónico: support@aqara.com

Fabricante: Lumi United Technology Co., Ltd.

Dirección: 8th Floor, JinQi Wisdom Valley, No.1 Tangling Road, Liuxian Ave, Taoyuan Residential District, Nanshan District, Shenzhen, China.

Краткое руководство по эксплуатации датчика открывания двери и окна

Описание продукта

Датчик открывания двери и окна Aqara регистрирует открытое и закрытое состояние дверей и окон по расстоянию между блоком датчика и магнитом. Он потребляет мало энергии. Инструменты не требуются. Просто снимите пленку и приклейте.

* Требуется хаб.

* Для работы этого продукта с технологией HomeKit требуется хаб Aqara. Более подробная информация доступна на веб-сайте www.aqara.com.

* Данный продукт предназначен для эксплуатации только в помещении.



Длительное нажатие в течение 3 с:
Переподключение
Одинарное нажатие: Проверка эффективной дальности действия

Быстрая настройка

1. Добавьте хаб к приложению согласно краткому руководству по эксплуатации хаба.
2. Перед использованием следует удалить изоляционную проставку батареи.
3. Откройте приложение, коснитесь «Home» (дом), затем коснитесь «+» в верхнем правом углу для перехода на страницу «Add Device (Accessory)» (Добавить устройство (принадлежность)). Выберите «Door and Window Sensor» (Датчик открывания двери и окна), и добавьте его согласно инструкции.

* В случае сбоя соединения принадлежность следует переместить ближе к хабу и повторить попытку.

Монтаж

Проверка эффективной дальности действия: Однократно нажмите кнопку сброса на принадлежности в требуемом месте. Если хаб подает голосовые инструкции, значит принадлежность эффективно обменивается данными с хабами.

* Для максимальной эффективности передачи сигналов избегайте металлических поверхностей вблизи устройств.

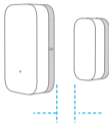
① Снимите защитную пленку.



② Во время установки следует совместить линии метки блока датчика и магнита.



③ Приклейте к двери или окну (блок датчика рекомендуется устанавливать на неподвижной поверхности, а магнит — на подвижной). Также следует убедиться, что установочный зазор составляет менее 22 мм в закрытом положении двери или окна).



Установочный зазор составляет менее 22 мм

* Поверхность должна быть чистой и сухой.

Идентификация принадлежности: Откройте приложение, перейдите на страницу «Device List (Accessories)» (Список устройств (принадлежности)). Однократно нажмите кнопку сброса на принадлежности. Если хаб подает голосовые инструкции и в приложении мигает соответствующий значок принадлежности, то это значит, что принадлежность идентифицирована.

* Эта функция поддерживается только приложениями Aqara Home и Aqara.

Спецификации:

Модель: MCCGQ11LM

Габариты: 41 × 22 × 11 мм (1,61 × 0,87 × 0,43 дюймов)

Протокол беспроводной связи: Zigbee

Батарея: CR1632

Максимальная дальность обнаружения: 22 мм

Температура эксплуатации: -10° – +50°C

Рабочая влажность: 0 – 95% RH, без конденсации

Онлайн-служба поддержки: www.aqara.com/support

Email: support@aqara.com

Изготовитель: Lumi United Technology Co., Ltd.

Адрес: 8th Floor, JinQi Wisdom Valley, No.1 Tangling Road, Liuxian Ave, Taoyuan Residential District, Nanshan District, Shenzhen, China.

ドア・窓センサー クイックスタートガイド

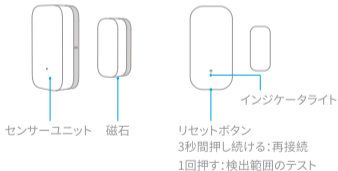
製品紹介

Aqaraドア・窓センサーは、センサーユニットと磁石の距離を測定することで、ドアや窓の開閉状況を検出します。省エネルギーに設計されています。ツールは不要です。ステッカーを剥がし、貼り付けるだけですみます。

*ハブが必要となります。

*本製品とHomeKit技術を組み合わせる場合、Aqara Hubが必要となります。詳細はwww.aqara.comをご参照ください。

*本製品は屋内専用です。



クイック設定

- 1、ハブのクイックスタートガイドを参照して、ハブをアプリに加えてください。
- 2、使用前にバッテリーの絶縁タブを引き抜いてください。
- 3、アプリを開き、「Home」(ホーム)をタップした後、上右隅の「+」をタップして「Add Device (Accessory)」(デバイス(アクセサリ)を追加)ページへ進みます。「Door and Window Sensor」(ドア・窓センサー)を選び、指示に従い追加します。

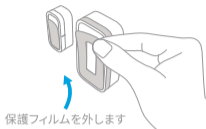
*接続がうまくいかない場合、アクセサリをハブに近づけて、再度お試しください。

インストール

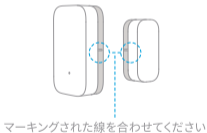
検出範囲のテスト: 所望の位置にて、アクセサリ上のリセットボタンを一回押します。ハブが音声プロンプトを流せば、アクセサリがハブと通信可能であることを示します。

*信号強度を最大限に保つため、金属面は避けてください。

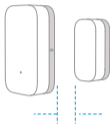
- ①保護フィルムを外します。



- ②インストール中、センサーユニットにマーキングされた線と磁石の位置を合わせてください。



③ドアや窓へ貼り付けます。(センサーユニットは固定位置へ、磁石は移動箇所へインストールし、ドアや窓が閉じられた際のギャップが22mm未満に収まるように配置することが推奨されます。)



インストール時のギャップは22mm未満

*乾燥した清潔な配置面を選んでください。

アクセサリの認識: アプリにて、「Device List (Accessories)」(デバイス(アクセサリ)一覧) ページへ進みます。アクセサリ上のリセットボタンを一回押します。ハブが音声プロンプトを流してアプリ内の該当アクセサリアイコンが点滅すれば、アクセサリが認識されたことを示します。

*Aqara HomeアプリおよびAqaraアプリのみがこの機能に対応しています。

仕様

モデル:MCCGQ11LM

寸法:41×22×11mm

ワイヤレス通信規格:Zigbee

バッテリー:CR1632

最大検出距離:22mm

動作温度:-10°~+50°C

動作湿度:0~95% RH、結露なきこと

ウェブサイト:www.aqara.com/support

アフターサービスEメール:support@aqara.com

メーカー:深セン緑米聯創科技有限公司

住所:広東省深セン市南山区留仙大道塘嶺路1号金キ智谷ビル8階

도어 및 윈도우 센서 쿵 설치 가이드

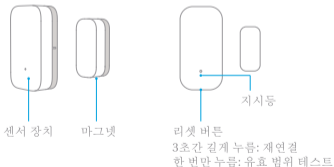
제품 소개

Aqara 도어 및 윈도우 센서는 센서 장치와 마그넷 사이의 거리를 통해 도어나 윈도우의 열림 및 닫힘 상태를 감지합니다. 에너지 소비가 적습니다. 도구가 필요하지 않으며, 그저 벗겨내고 붙이면 됩니다.

* 허브 필요.

* Aqara 허브는 이 제품을 HomeKit 기술로 작동할 수 있게 하는데 필요합니다. 세부사항에 대해서는 www.aqara.com 사이트를 참조해 주십시오.

* 이 제품은 실내용입니다.



빠른 설정

1. 허브 쿼크 설치 가이드에 따라 허브를 앱에 추가해 주십시오.
2. 사용 전에 배터리 절연 탭을 제거해 주십시오.
3. 앱을 열고 “Home”(홈)을 탭한 다음에 오른쪽 상단 구석의 “+”를 탭하여 “Add Device (Accessory)”(장치 추가(액세서리)) 페이지로 들어갑니다. “Door and Window Sensor”(도어 및 윈도우 센서)를 선택하고, 지시에 따라 추가합니다.

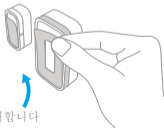
* 연결이 되지 않는 경우, 액세서리를 허브에 더 가까이 이동시켜서 다시 시도해 주십시오.

설치

유효 범위 테스트: 원하는 위치에서 액세서리의 리셋 버튼을 한 차례 누릅니다. 허브에 음성 프롬프트가 나타나는 경우, 액세서리가 허브와 유효하게 통신할 수 있다는 것을 나타냅니다.

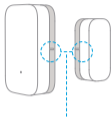
* 신호 강도를 극대화하려면 금속 표면에 놓지 마십시오.

- ① 보호 필름을 제거합니다.



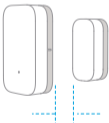
보호 필름을 제거합니다

② 설치하는 동안, 센서 장치와 마그넷의 마커 라인을 정렬하도록 합니다.



마커 라인을 정렬하도록 합니다

③ 문이나 창에 붙입니다(센서 장치는 움직이지 않는 표면에, 마그넷은 움직이는 표면에 설치할 것이 권장되며, 문이나 창을 닫았을 때 설치 겹은 22mm 미만입니다).



22mm 미만의 설치 겹

* 표면을 깨끗하고 건조된 상태로 유지합니다.

액세서리 식별: 앱을 열고 “Device List (Accessories)” (장치 목록(액세서리)) 페이지로 갑니다. 액세서리에서 리셋 버튼을 한 차례 누릅니다. 허브에 음성 프롬프트가 나타나고 앱 블링크에 관련 액세서리 아이콘이 나타나는 경우, 해당 액세서리가 식별되었다는 것을 나타냅니다.

* Aqara 홈 앱과 Aqara 앱만이 이 기능을 지원합니다.

사양

모델: MCCGQ11LM

제원: 41 × 22 × 11mm (1.61 × 0.87 × 0.43인치)

무선 프로토콜: Zigbee

배터리: CR1632

최대 감지 거리: 22mm

작동 온도: -10°~+50°C

작동 습도: 0 ~ 95% RH, 응축 없음

사이트: www.aqara.com/support

A/S 메일: support@aqara.com

제조업체: 심천루미온과학기술유한공사

주소: 광둥성 심천시 남산구 류선대도 당령로 1번지

금기지극빌딩 8 층

FCC ID: 2AKIT-MCCGQ11LM

Federal Communications Commission (FCC) compliance statement

1. This device complies with Part 15 of the FCC Rules. Operation is subject to the following two conditions:

- (1) This device may not cause harmful interference.
- (2) This device must accept any interference received, including interference that may cause undesired operation.

2. Changes or modifications not expressly approved by the party responsible for compliance could void the user's authority to operate the equipment.

NOTE: This equipment has been tested and found to comply with the limits for a Class B digital device, pursuant to Part 15 of the FCC Rules. These limits are designed to provide reasonable protection against harmful interference in a residential installation.

This equipment generates uses and can radiate radio frequency energy and, if not installed and used in accordance with the instructions, may cause harmful interference to radio communications.

However, there is no guarantee that interference will not occur in a particular installation. If this equipment does cause harmful interference to radio or television reception, which can be determined by turning the equipment off and on, the user is encouraged to try to correct the interference by one or more of the following measures:

- Reorient or relocate the receiving antenna.
- Increase the separation between the equipment and receiver.
- Connect the equipment into an outlet on a circuit different from that to which the receiver is connected.
- Consult the dealer or an experienced radio/TV technician for help.

FCC Radiation Exposure Statement

This equipment complies with FCC radiation exposure limits set forth for an uncontrolled environment. This equipment should be installed and

operated with minimum distance 20cm between the radiator & your body.

IC: 22635-MCCGQ11LM

IC NOTICE TO CANADIAN USERS

This device complies with Industry Canada license - exempt RSS standard(s). Operation is subject to the following two conditions: (1) This device may not cause interference, and (2) This device must accept any interference, including interference that may cause undesired operation of the device. This device complies with RSS - 247 of Industry Canada. Operation is subject to the condition that this device does not cause harmful interference. This Class B digital apparatus complies with Canadian ICES - 003 (Cet appareil numérique de la Classe B conforme à la norme NMB - 003 du Canada).

This equipment complies with IC radiation exposure limits set forth for an uncontrolled environment. This equipment should be installed and operated with minimum distance of 20 cm between the radiator and your body. This transmitter must not be co-located or operating in conjunction with any other antenna or transmitter.

Le présent appareil est conforme aux CNR d'Industrie Canada applicables aux appareils radio exempts de licence. L'exploitation est autorisée aux deux conditions suivantes: (1) l'appareil ne doit pas produire de brouillage, et (2) l'utilisateur de l'appareil doit accepter tout brouillage radioélectrique subi, même si le brouillage est susceptible d'en compromettre le fonctionnement.

Cet équipement est conforme aux limites IC d'exposition aux radiations définies pour un environnement non contrôlé. Cet équipement doit être installé et utilisé avec une distance minimale de 20 cm entre le radiateur et votre corps. Cet émetteur ne doit pas être situé ou opérant en conjonction avec une autre antenne ou émetteur.



Hereby, LUMI UNITED TECHNOLOGY CO., LTD declares that the Radio Equipment type is in compliance with RED 2014/53/EU. The full text of the EU Declaration of Conformity is available at the following internet address: www.lumiunited.com/DoC. This product can be used across EU member states.



Complies with the European Union's Restriction of Hazardous Substances Directive which protects the environment by restricting specific hazardous materials and products.



CAUTION: RISK OF EXPLOSION IF BATTERY IS REPLACED BY AN INCORRECT TYPE.

DISPOSE OF USED BATTERIES ACCORDING TO THE INSTRUCTIONS.



RECYCLING. This product bears the selective sorting symbol for Waste electrical and electronic equipment (WEEE). This means that this product must be handled pursuant to European directive 2012/19/EU in order to be recycled or dismantled to minimize its impact on the environment.

Symbol for "ENVIRONMENT PROTECTION – Waste electrical products should not be disposed of with household waste. Please recycle where facilities exist. Check with your local Authority or retailer for recycling advice".



Symbol on the product or on its packaging indicates that this product may not be treated as household waste. Instead it shall be handed over to the applicable collection point for the recycling of electrical and electronic equipment.

产品中有害物质的名称及含量

部件名称	有害物质					
	铅 (Pb)	汞 (Hg)	镉 (Cd)	六价铬 (Cr (VI))	多溴联苯 (PBB)	多溴二苯醚 (PBDE)
白色塑料壳	○	○	○	○	○	○
硬塑料	○	○	○	○	○	○
金属	○	○	○	○	○	○
电阻	○	○	○	○	○	○

本表格依据SJ/T 11364的规定编制。
○: 表示该有害物质在该部件所有均质材料中的含量均在GB/T 26572规定的限量要求以下。
X: 表示该有害物质至少在该部件的某一均质材料中的含量超出GB/T 26572规定的限量要求。

安全注意事项



- 1、本产品非玩具，请让儿童远离本产品。
- 2、本产品仅限室内使用，请勿在潮湿环境或室外使用。
- 3、注意防潮，请勿将水或其他液体泼洒到本产品上。
- 4、请勿将本产品置放于靠近热源的地方。除非有正常的通风，否则不可放在密闭位置中。
- 5、请不要尝试自行维修本产品，应由授权的专业人士进行此项工作。

安全注意事項

- 1、本產品非玩具，請讓兒童遠離本產品。
- 2、本產品僅限室內使用，請勿在潮濕環境或室外使用。
- 3、注意防潮，請勿將水或其他液體潑灑在本產品上。
- 4、請勿將本產品置放于靠近熱源的地方。除非有正常的通風，否則不可放在密閉位置中。
- 5、請不要嘗試自行維修本產品，應由授權的專業人士進行此項工作。