



ИНСТРУКЦИЯ TECHNO-1

для LCD/LED телевизоров

10"-26"
25 -66 см

НАГРУЗКА



15кг

РАССТОЯНИЕ



Расстояние до стены
45-360мм

НАКЛОН



Угол наклона
±15°

ПОВОРОТ



Угол поворота
180°



стандарты
VESA

75x75
100x100

НАКЛОННО-ПОВОРОТНЫЙ

EN

Dear Customer!

Thank you for choosing our product.

This user manual contains the information about assembling procedure and mounting instructions. Please carefully learn it and follow the guidelines stated here in order to completely use all the advantages and convenience which our wall mounts give you.

RU

Уважаемый покупатель!

Благодарим Вас за то, что Вы отдали предпочтение нашей продукции.

Эта инструкция содержит сведения о порядке сборки кронштейна и правилах его установки. Пожалуйста, прочтите ее внимательно: следуя приведенным здесь указанием, Вы сможете в полной мере использовать все возможности и преимущества, предоставляемые нашим кронштейном.



ATTENTION • ВНИМАНИЕ



EN

TECHNO-1 bracket for wall mounting LCD / LED TV-sets with screen sizes 10"-26" inches (25-66 cm) and maximum load for 15 kg.

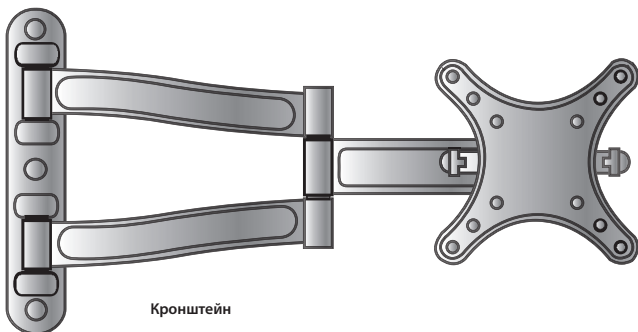
- The wall plate must be mounted on solid Concrete, concrete block mounting or wood stud with plaster thickness not more than 3 mm. All accessories of the set must be used only for such surfaces. If the wall is made of other materials, we recommend you not to mount it by yourself. Please consult with professional experts for proper mounting.
- When drilling holes it is particularly important to take care of electrical cables, water or gas pipes in the wall.
- In order not to get injury and not to damage the product please read the manual first.

RU

Кронштейн TECHNO-1 предназначен для настенного монтажа LCD/LED телевизора с диагональю экрана 10"-26" дюймов (25-66 см), максимальный вес которого не превышает 15 кг.

- Данный кронштейн предназначен для крепления на бетонную, кирпичную или деревянную каркасную стену с толщиной штукатурки не более 3 мм. Входящие в комплект крепежные изделия предназначены исключительно для крепления на вышеуказанные поверхности. Если стена изготовлена из других материалов, мы не рекомендуем самостоятельно устанавливать данное изделие. В этом случае проконсультируйтесь у квалифицированных специалистов.
- Перед установкой кронштейна убедитесь, что в стене на месте крепления, не проходит электрический кабель, газопровод, сантехнические и другие развязки.
- Во избежание получения травм и поломки изделия, внимательно следуйте инструкции.

COMPLETE SET • КОМПЛЕКТАЦИЯ



Кронштейн

WALL MOUNTING SET КОМПЛЕКТ КРЕПЛЕНИЯ К СТЕНЕ



Ø5.5 55mm x 3

A



Ø8 40mm x 3

B



Ø4 x 4

C



Ø5 x 4

D



Ø6 x 4

E

SCREW SET TO TV КОМПЛЕКТ БОЛТОВ ДЛЯ КРЕПЛЕНИЯ К ТЕЛЕВИЗОРУ



M4 8mm x 4

F



M4 12mm x 4

G



M5 8mm x 4

H



M5 12mm x 4

I



M6 8mm x 4

J



M6 12mm x 4

K



S=4 x 1

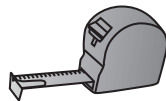
L



S=6 x 1

M

NECESSARY TOOLS НЕОБХОДИМЫЕ ИНСТРУМЕНТЫ



рулетка



карандаш



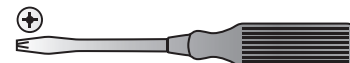
уровень



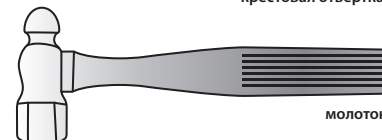
дрель

Сверло по бетону Ø8 мм

Сверло по дереву Ø4 мм

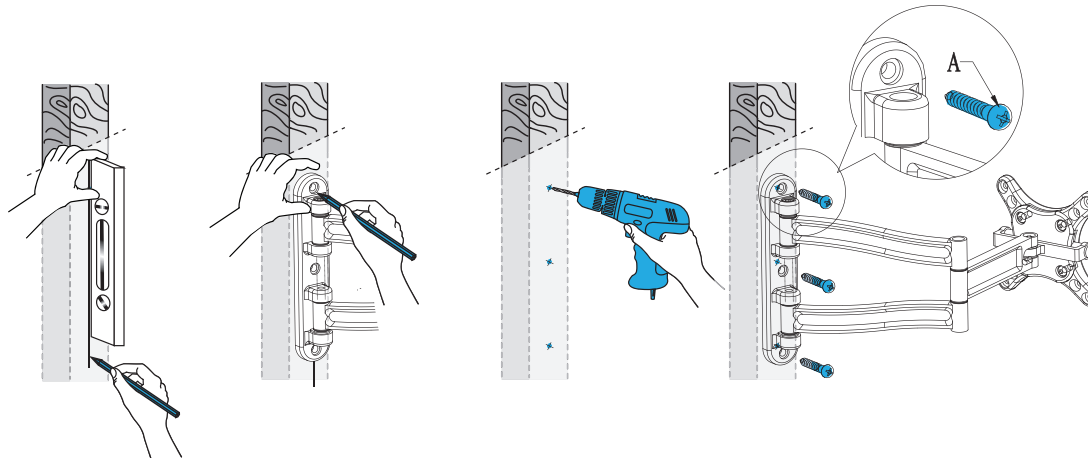


крестовая отвертка



МОЛОТОК

ШАГ 1a STEP

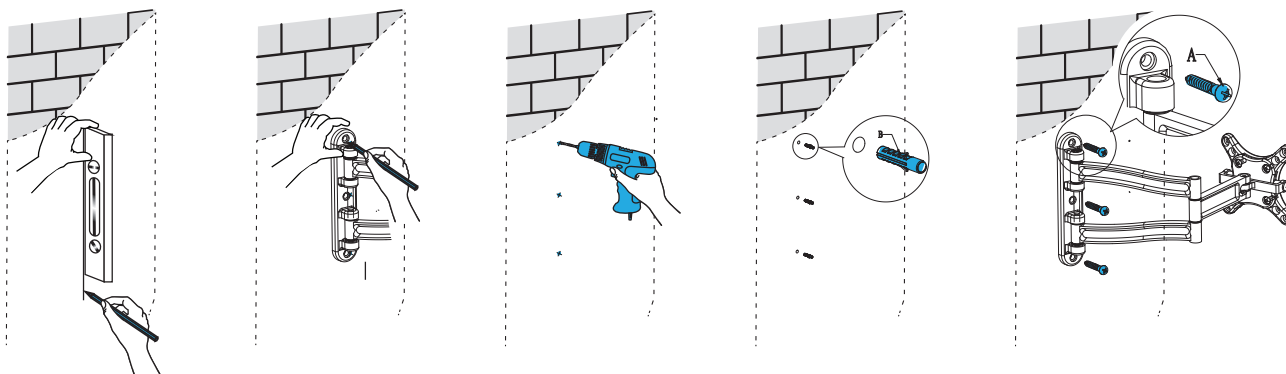


EN Wood Stud Mounting

- Attach vertically to the wall and mark the water level with a pencil strictly vertical line.
- Using the bracket as a template, mark with a pencil three dots on a wall for drilling holes
- Drill in the wall three holes of 4 mm diameter and at least 50 mm depth
- Mount the wall plate to the wall and fasten it with a lag-bolt (A)
- Don't tighten the screws too hard

RU Крепления на деревянную каркасную стену

- Приложите вертикально к стене водяной уровень и отметьте карандашом строго вертикальную линию
- Используя кронштейн в качестве трафарета, отметьте на стене карандашом три точки для сверления отверстий.
- С помощью сверла диаметром 4 мм просверлите три отверстия глубиной не менее 50 мм.
- Установите кронштейн на поверхность и закрепите её при помощи саморезов (A)
- Не перетягивайте болты



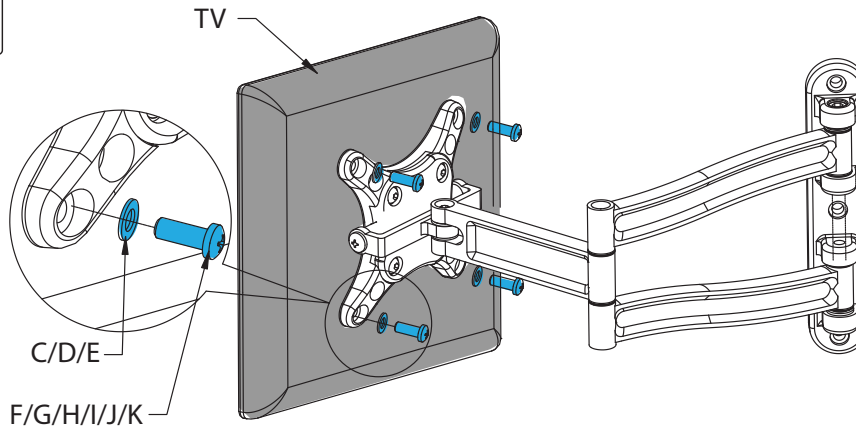
EN Solid Concrete and Concrete Block Mounting

- Attach vertically to the wall and mark the water level with a pencil strictly vertical line.
- Using the bracket as a template, mark with a pencil three dots on a wall for drilling holes
- Drill in the wall three holes of 8 mm diameter and at least 50 mm depth
- Insert plastic anchors (B) in the holes and ensure they are fully wedged inside the wall
- Mount the bracket to the wall and fasten it with a lag-bolt (A) and washer (E)
- Don't tighten the screws too hard

RU Крепления к стене из бетона/бетонных блоков:

- Приложите вертикально к стене водяной уровень и отметьте карандашом строго вертикальную линию
- Используя кронштейн в качестве трафарета, отметьте на стене карандашом три точки для сверления отверстий.
- С помощью сверла диаметром 8 мм просверлите три отверстия глубиной не менее 50 мм.
- Вставьте дюбели (B) в отверстия. Убедитесь, что дюбели полностью установлены в стене.
- Установите кронштейн на поверхность и закрепите её при помощи саморезов (A) и шайбы (E).
- Не перетягивайте болты.

ШАГ 2 STEP



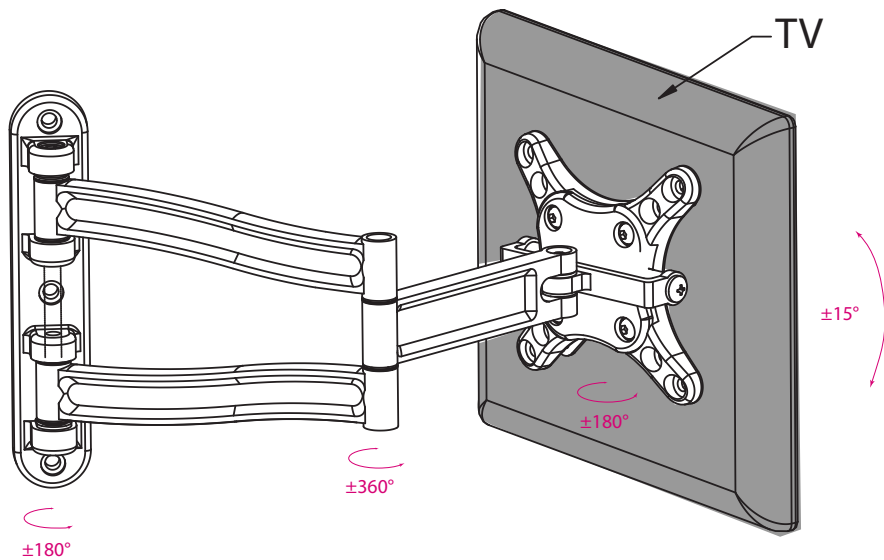
EN

- Select the mounting position for the TV fixed plate and the suitable bolts (F/G/H/I/J/K) and flat washers (C/D/E) from the parts bag according to the size of TV and the thread holes at the back of the TV
 - Screw 4 selected bolts into the thread holes at the back of TV through the corresponding holes on the TV fixed plate
 - The bolts should be screwed down. The TV fixed plate should be mounted on the TV back symmetrically and evenly
- Note:** It needs two persons to complete this step

RU

- В зависимости от размеров крепления на задней части телевизора, выберите необходимые болты (F/G/H/I/J/K) и шайбы (C/D/E) из комплекта принадлежностей
- Приложите ТВ к кронштейну и закрепите его при помощи четырех болтов
- Не перетягивайте болты. Пластина должна быть установлена на заднюю часть телевизор симметрично и равномерно.

Примечание: Для выполнения этого шага необходимо два человека



±180°

EN

- Adjust the position and angle of the flat panel TV for convenient viewing
 - Once the position is found, screw down the bolts at each joint with an inner hex spanner attached in the parts bag
- Note:** While adjusting, please take care of your hand to avoid clipping, and pay attention to the cables' position to avoid damage

RU

- Отрегулируйте положение телевизора для удобного просмотра
- Как только необходимая позиция найдена, закрутите болты на каждом соединении при помощи шестигранного ключа из комплекта принадлежностей

8

Примечание: Во время регулировки, обратите внимание на положение кабелей, чтобы избежать повреждений



WARRANTY • ГАРАНТИЯ



EN

Warranty period for this product is 18 years

Company KROMAX grants 18 years producer guarantee on all welding and mechanical connections. In case of any defects detection the product will be repaired or replaced for free. If the model is out of production, the company KROMAX has the right to offer substitute of the similar price and functionality.

On the finding of any defects which are the warranty case, the product should be forwarded to the company KROMAX official address together with the original documents proving the product purchase.

The guarantee does not cover the defects caused by:

- natural wearing
- improper installation and maintenance
- modification of the product's construction and design
- repair effected in unauthorized service centers and organizations or by unauthorized persons.

RU

Гарантийный срок на данное изделие составляет 18 лет.

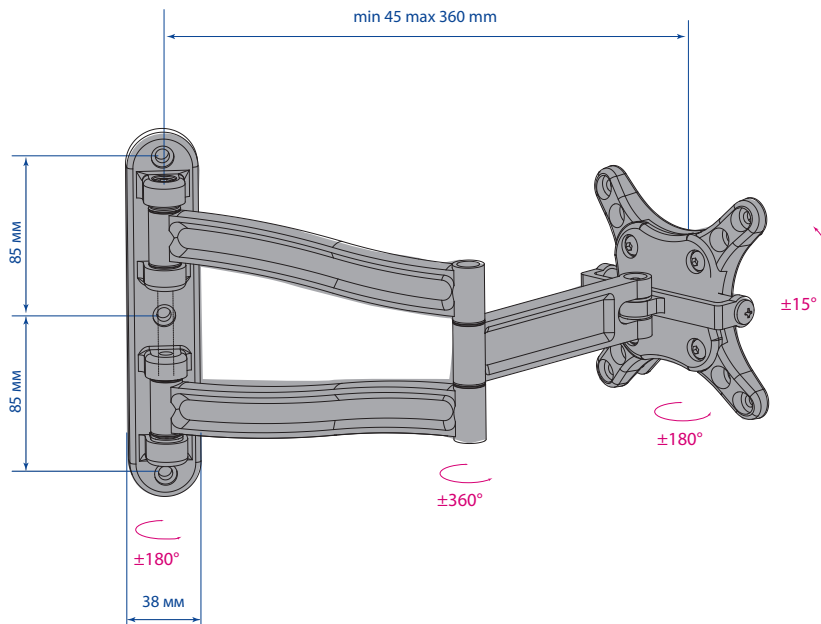
Компания Kromax предоставляет гарантию производителя на все сварные и механические соединения данного изделия в течение 18 лет. В случае обнаружения дефекта, изделие будет отремонтировано или заменено бесплатно. Если модель снята с производства, компания Kromax сохраняет за собой право обменять её на аналогичную по стоимости и функциональности.

При обнаружении брака, являющегося гарантийным случаем, изделие необходимо отправить в адрес компании Kromax вместе с оригиналом документа, удостоверяющего покупку.

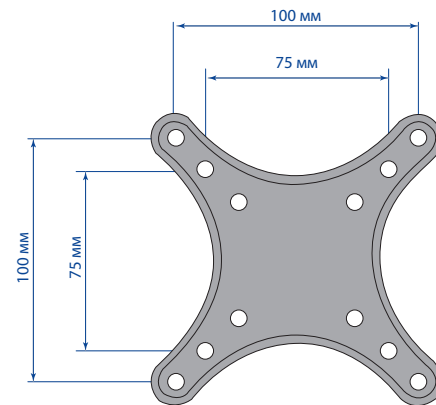
Гарантия не распространяется на повреждения, вызванные:

- естественным износом деталей
- нарушением положений инструкции при установке и/или эксплуатации изделия
- изменениями, внесенными в конструкцию изделия
- ремонтом, произведенным не в авторизованных сервисных центрах, а другими организациями или лицами.

СХЕМА



КРЕПЕЖНЫЕ ОТВЕРСТИЯ





EN

Office 1803, Olimpiyskiy10, Mytishi, Moscow region, Russia, 141009
+7(495)926 0677; +7(495)926 0688

RU

Россия, МО, г. Мытищи, Олимпийский пр-т, дом 10, офис1803
+7(495)926 0677; +7(495)926 0688

