


## Что-то не получается?

### SberBox 2 не работает

Перезагрузите медиацентр:

1. Нажмите и удерживайте кнопку  на пульте.
2. На телевизоре отобразится предложение перезагрузить устройство — нажмите **OK** на пульте.

### Не работает пульт

1. Проверьте батарейки в пульте: выньте их и вставьте в другой прибор.
2. Выньте адаптер питания из розетки и вставьте заново.
3. Переподключите пульт:
  - убедитесь, что SberBox 2 подключён к телевизору: изображение с него выводится на экран;
  - нажмите и удерживайте кнопку на корпусе медиацентра — через несколько секунд на экране телевизора отобразятся инструкции по подключению пульта;
  - следуйте инструкциям.

### Хочу вернуть заводские настройки

Процедура сбрасывает все текущие настройки и занимает 5–10 минут:

1. Убедитесь, что SberBox 2 подключён к телевизору: изображение с него выводится на экран.
2. Отключите адаптер питания от розетки.
3. Нажмите кнопку на корпусе медиацентра, и, не отпуская её, снова включите SberBox 2 в розетку.
4. Держите кнопку, пока на экране телевизора не появится логотип SberBox 2 и индикатор загрузки. После этого отпустите кнопку.
5. Следуйте инструкциям на экране телевизора.

## Дополнительная информация

### Технические характеристики

**Питание:** 5 В  $\approx$  1 А; 100–240 В; 50–60 Гц

**Размеры (д × ш × г):** 70 × 72 × 19 мм

**Wi-Fi:** IEEE 802.11 a/b/g/n/ac (2,4 и 5 ГГц)

**Bluetooth:** 5.0

**HDMI:** 2.0

**LAN:** 10/100 Мбит/с.

**В комплекте:** умный медиацентр SberBox 2, кабель USB, кабель HDMI, адаптер питания, пульт и две батарейки AAA для него, липучка, руководство пользователя

### Общая информация

Умный медиацентр с виртуальным ассистентом Салют, **товарного знака «SBER», серии SberBox 2, модели SBDV-00006. Артикул:** SBDV-00006. **Изготовитель и импортёр:** ООО «СалютДевайсы», Очаковское ш., д. 28, стр. 2, помещ. 8Н/З, вн.тер.г. м.о. Очаково-Матвеевское, Москва, Россия, 119530. **Адрес изготовления:** 10 Билдинг, Байвансин Хай-тек Индастриал Парк, № 1002, Сунбай Роад, Сили, Наньшань Дистрикт, Шэньчжэнь, Китай. **Срок службы:** 2 года. **Дата изготовления:** см. на упаковке. Сделано в Китае.

### Безопасное использование

- Пользуйтесь устройством и аксессуарами только в крытых помещениях без воздействия опасных и вредных факторов.
- Используйте устройство и аксессуары при температуре **от 0 до +35 °С** и относительной влажности воздуха **до 90 %** без образования конденсата.
- Перевозите устройство и аксессуары только в крытом транспорте.
- Не размещайте устройство и аксессуары рядом с отопительными приборами и под прямыми солнечными лучами.

- Берегите устройство и аксессуары от ударов, повреждений, сильных магнитных полей.
  - Не препятствуйте естественному охлаждению устройства, не накрывайте его.
  - Не трогайте устройство и аксессуары влажными руками.
  - Не допускайте попадания в устройство и аксессуары посторонних предметов и жидкостей.
  - Не пытайтесь самостоятельно модифицировать или ремонтировать устройство и аксессуары.
  - Перед тем, как подключать кабель питания к устройству, вынимайте адаптер из розетки.
  - Если долго не будете пользоваться устройством, отключите его от электричества.
  - Если медиацентр или какой-либо из аксессуаров повреждён, отключите его от электричества и обратитесь в сервисный центр или позвоните нам.
  - Никому не говорите логин и пароль от своего Сбер ID.
  - Не разрешайте детям пользоваться устройством и аксессуарами без присмотра взрослых.
- Больше об устройстве и его безопасной эксплуатации — на сайте [sberdevices.ru/help/sberbox](https://sberdevices.ru/help/sberbox)

### Обслуживание и уход

- Перед чисткой выключите устройство и отсоедините все кабели.
- Протирайте устройство и аксессуары только мягкой сухой безворсовой тканью.
- Не чистите устройство и аксессуары химикатами.

### Гарантия

1 год с даты продажи. Гарантия не распространяется на следующие случаи:

- естественный износ устройства и аксессуаров: царапины, потёртости, изменение цвета и другие изменения внешнего вида, возникающие со временем;
- повреждения, возникшие в результате неправильного использования устройства и аксессуаров, контакта с жидкостью, огнём, теплого, механического или другого внешнего воздействия;
- повреждения, вызванные использованием устройства и аксессуаров с нарушением требований этого руководства.

Изготовитель не несёт ответственности за ущерб, вызванный неправильным использованием устройства и аксессуаров. Подробные правила гарантийного обслуживания: [sberdevices.ru/help/warranty](https://sberdevices.ru/help/warranty)

Информация об обязательном подтверждении соответствия — на сайте [sberdevices.ru/help/certificates](https://sberdevices.ru/help/certificates)

Использование виртуального ассистента осуществляется в соответствии с пользовательским соглашением: [salute.sber.ru/salute\\_terms](https://salute.sber.ru/salute_terms)

Использование мобильного приложения осуществляется в соответствии с пользовательским соглашением: [sberdevices.ru/legal/license\\_mobile](https://sberdevices.ru/legal/license_mobile)

Использование магазина приложений осуществляется в соответствии с условиями использования: [sberdevices.ru/legal/smartmarket\\_terms](https://sberdevices.ru/legal/smartmarket_terms)

### Хранение и утилизация

Храните устройство и аксессуары в вентилируемом помещении при температуре **от -10 до +45 °С** и относительной влажности воздуха **от 5 до 90 %** без образования конденсата. Храните устройство и аксессуары в недоступном для детей месте. Утилизируйте устройство и аксессуары в строгом соответствии с местными законами и нормами.

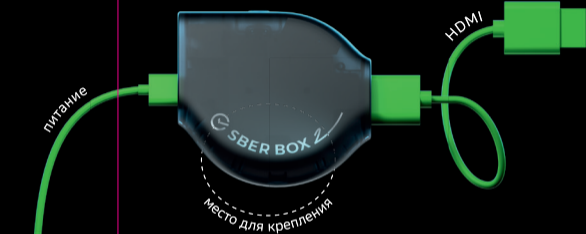


Термины HDMI, HDMI High-Definition Multimedia Interface, фирменный стиль HDMI и логотип HDMI являются товарными знаками или зарегистрированными товарными знаками компании HDMI Licensing Administrator, Inc.

— Салют!  
Давайте  
подключим  
SberBox 2

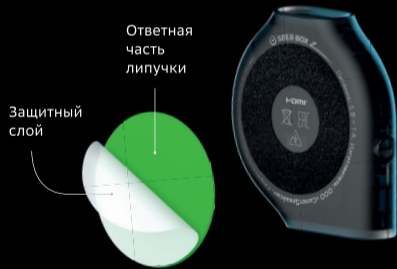
## Подключите и закрепите

- 1 Подключите SberBox 2 к телевизору и электросети
- 2 На задней панели телевизора выберите место для крепления SberBox 2. Убедитесь, что длины проводов хватит и что кнопка на корпусе медиацентра останется доступной



- 3 Протрите место крепления сухой салфеткой

- 4 Отстегните от SberBox 2 ответную часть липучки. Снимите с неё защитный слой и приклейте на выбранное место. Закрепите SberBox 2 на ответной части



## Настройте

После подключения SberBox 2 включите телевизор

- 1 С помощью кнопки на пульте телевизора выберите видеосигнал от разъёма HDMI, к которому подключён SberBox 2



- 2 Следуйте инструкциям на экране телевизора

Установите приложение по ссылке [sberdevices.ru/app](http://sberdevices.ru/app)

## Управляйте голосом через пульт

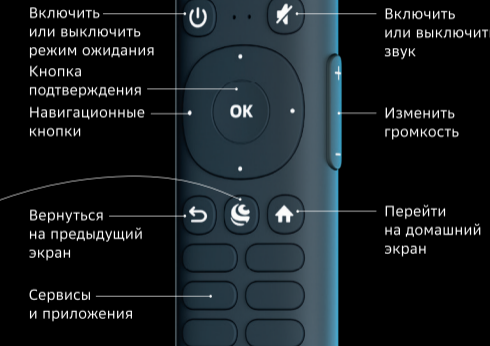
Внутри SberBox 2 живёт виртуальный ассистент Салют. Он может включить телеканал или фильм, запустить музыку, заказать товары для дома или поговорить обо всём на свете.

Нажмите кнопку на пульте и скажите, что сделать:

### — Включи комедию

Или спросите что-нибудь:

- Какая погода в Сочи?
- Как нарисовать Чебурашку?

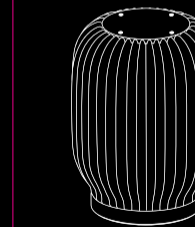


**Если пульт потерялся**  
Дважды нажмите кнопку на корпусе SberBox 2 — пульт подаст сигнал. Когда найдёте пульт, нажмите любую кнопку на нём, чтобы выключить сигнал

Чтобы установить батарейки, нажмите на отсек со значком

## Управляйте через колонку

Если у вас есть умная колонка SberBoom, управлять SberBox 2 можно и без пульта: свяжите устройства и отдавайте команды голосом



Подробнее о подключении: [sberdevices.ru/help/sberbox-farfield](http://sberdevices.ru/help/sberbox-farfield)



## Как с нами связаться

**900**  
бесплатно с мобильных в России

**+7 495 500-55-50**

из любой точки мира по тарифу вашего оператора связи

### Справка и сервисные центры

Больше о SberBox 2: [sberdevices.ru/help/sberbox](http://sberdevices.ru/help/sberbox)



Сервисные центры: [sberdevices.ru/help/service-center](http://sberdevices.ru/help/service-center)

