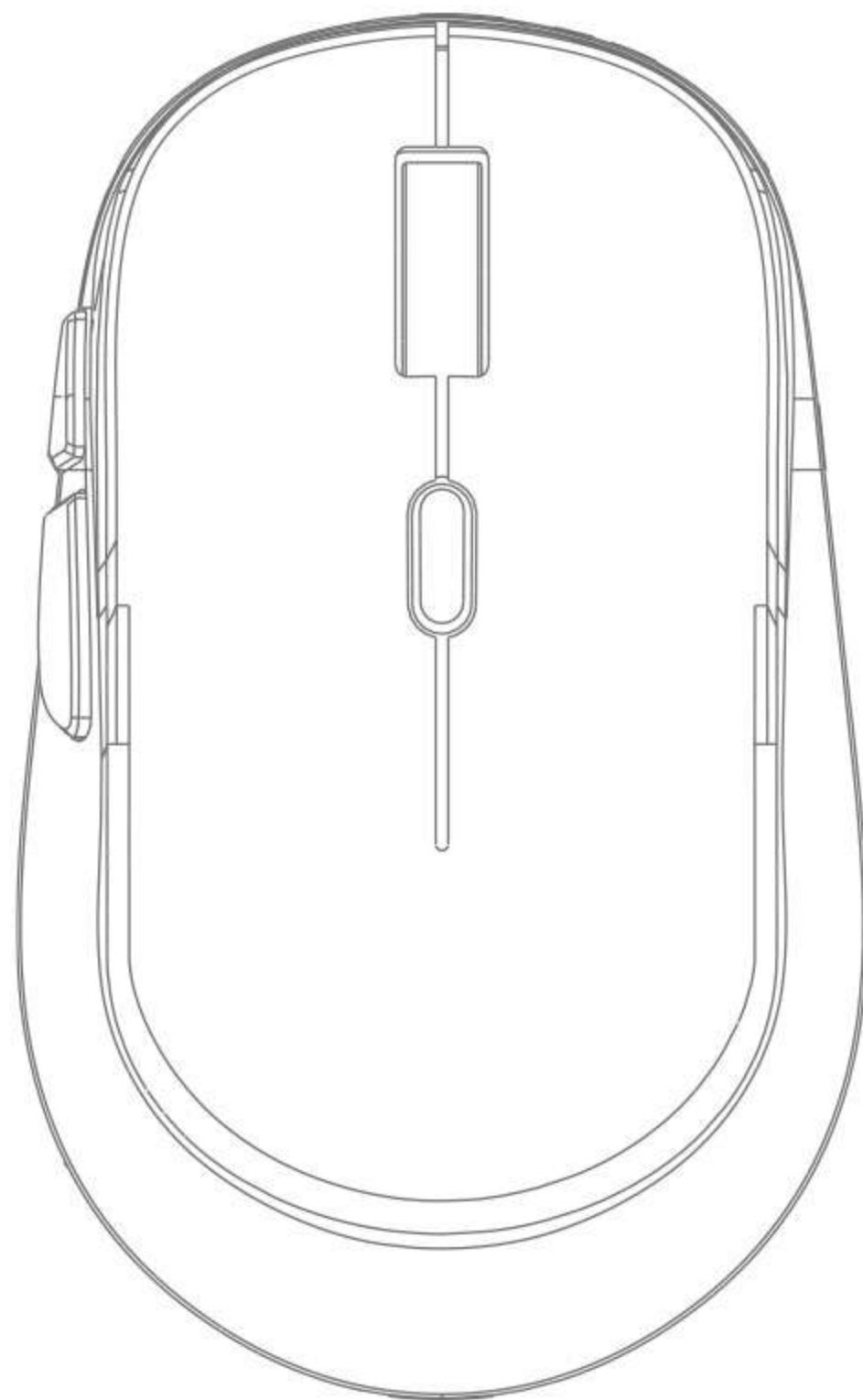


Disney

QS-MS01

Беспроводная
компьютерная мышь



Инструкция

Прочитайте внимательно всю инструкцию
перед использованием

КОМПЛЕКТАЦИЯ



Мышь

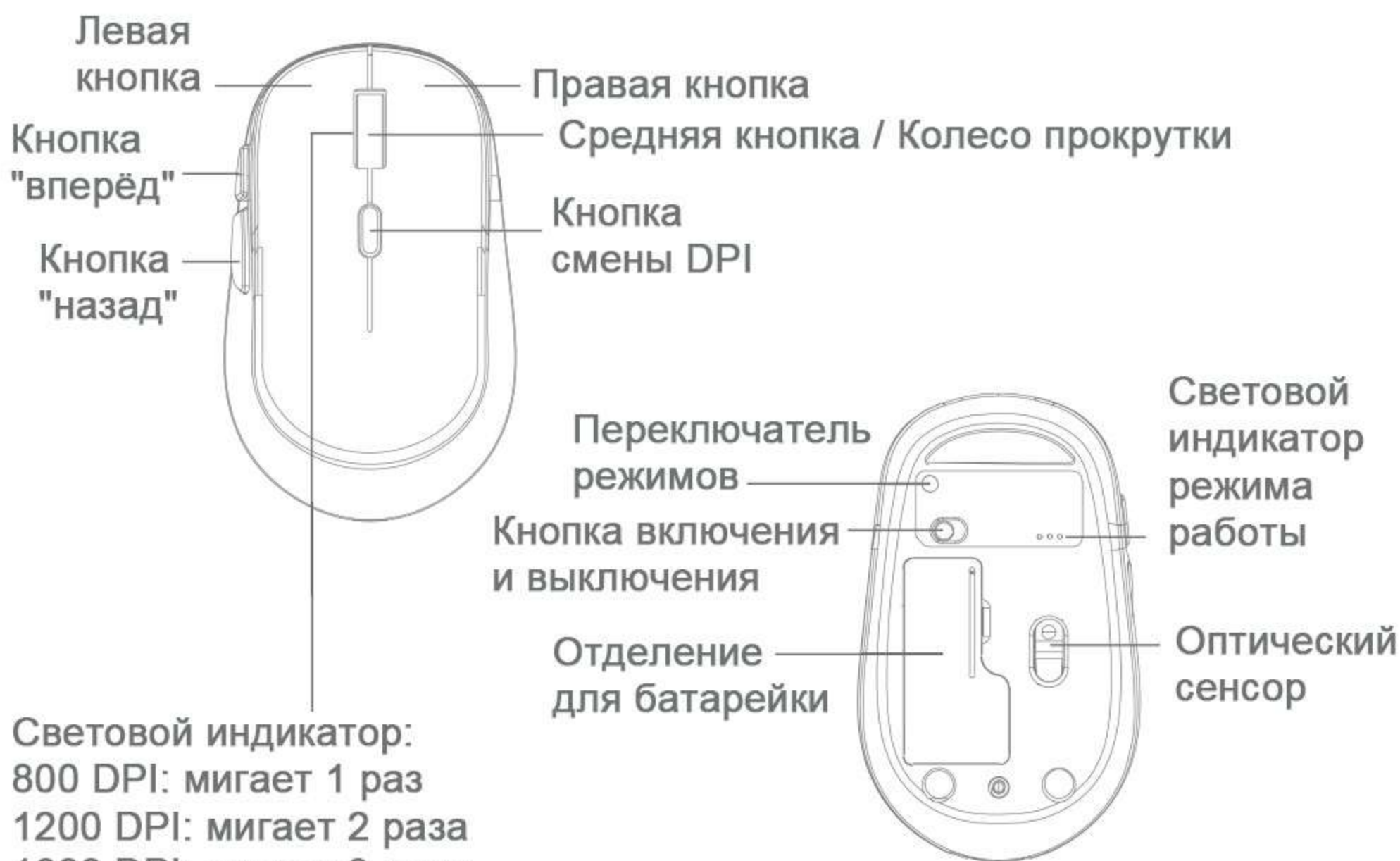


USB-приёмник



Коврик
для мыши

ОБЗОР ПРОДУКТА



Световой индикатор:
800 DPI: мигает 1 раз
1200 DPI: мигает 2 раза
1600 DPI: мигает 3 раза

Низкий уровень заряда батарейки: медленно мигает

МЕРЫ БЕЗОПАСНОСТИ И УСЛОВИЯ ЭКСПЛУАТАЦИИ

- За исключением способов эксплуатации, специально обозначенных в инструкции, не пытайтесь разбирать мышь или заменять какие-либо детали в ней.
- Не помещайте мышь в воду или любую другую жидкость, мышь не является водонепроницаемой.
- Если в устройство случайно попала жидкость, немедленно выключите устройство и удалите жидкость.
- Убедитесь, что на ваших руках нет воды при эксплуатации устройства, чтобы избежать поражения электрическим током.
- Не подвергайте устройство воздействию высоких температур и не утилизируйте устройство в огне, так как это приведет ко взрыву.
- Не помещайте изделие в среду с сильным электромагнитным воздействием, так как это может привести к неисправности изделия.
- Это устройство не предназначено для использования детьми (до 6 лет) без присмотра взрослых. Храните устройство в недоступном для детей месте.

ТЕХНИЧЕСКИЕ ХАРАКТЕРИСТИКИ МЫШИ

Тип подключения: беспроводной

Режимы подключения: 2,4 G беспроводной и Bluetooth

Название устройства для подключения по Bluetooth: Disney BT5.0 Mouse \ Disney BT4.0 Mouse

Название устройства для подключения по 2,4 G: Disney 2.4 G Mouse

Частота опроса: 125 Гц

Диапазон действия: до 10 метров

Количество кнопок: 8

Размер мыши: 38 (В) x 61 (Ш) x 100 (Д) мм

Вес мыши: около 55 г (без учёта батарейки)

DPI: 800 / 1200 (по умолчанию) / 1600

Рабочее напряжение: 1,5 В

Максимальный рабочий ток: 10 мА

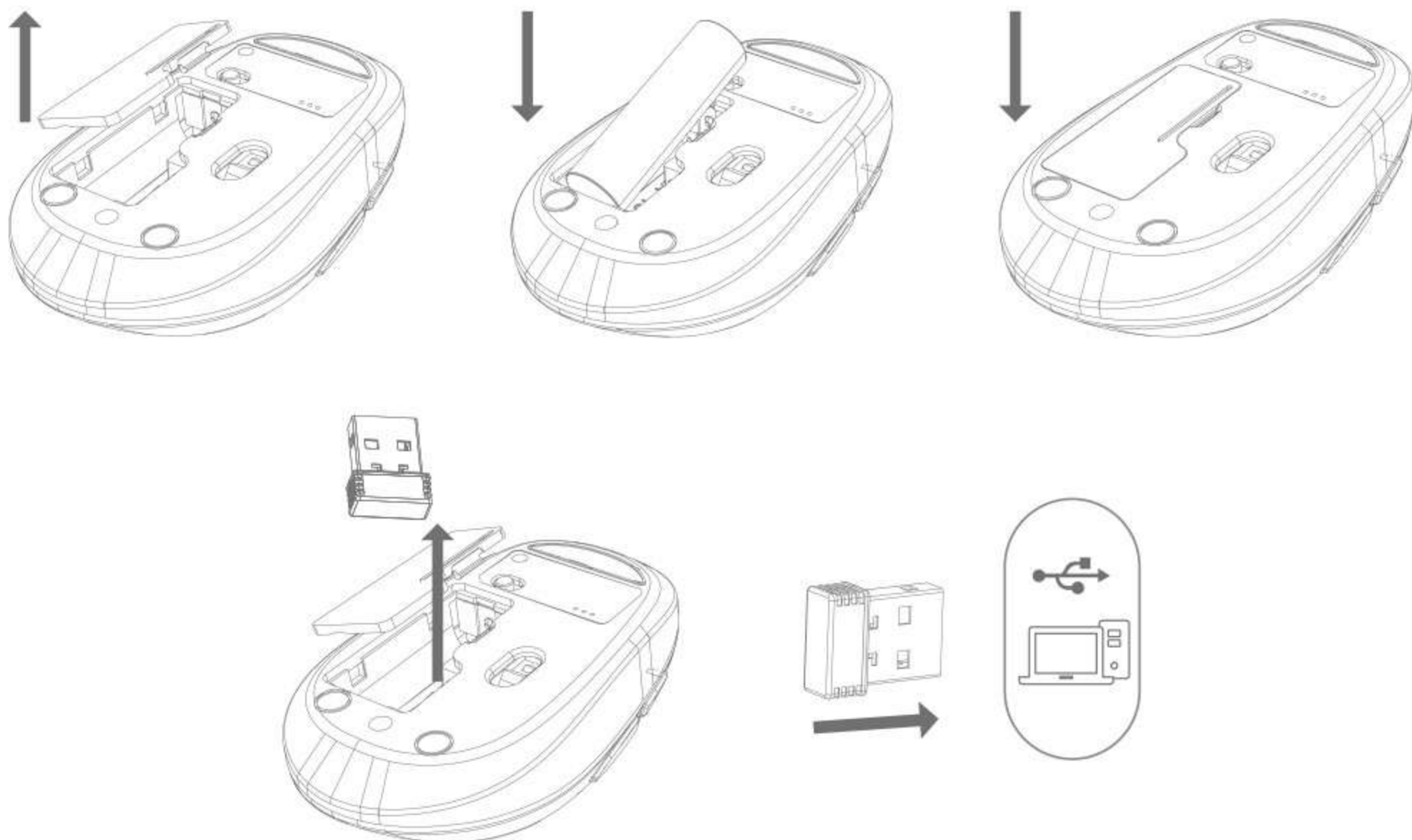
Эргономика: симметричный дизайн для левой и правой руки

Совместимость с ОС: Windows 8 и выше, Mac OS 10.10 и выше, Google Chrome OS

УСТАНОВКА БАТАРЕЙКИ И USB-ПРИЁМНИКА

- Откройте отделение для батарейки и правильно вставьте батарейку AA в соответствии с отметками + и - в отделении.

- Извлеките USB-приёмник из отделения для батарейки и вставьте его в USB-порт вашего компьютера.



РЕЖИМЫ РАБОТЫ МЫШИ

Световой индикатор режима работы

2.4 G - красный

Bt1 - зелёный

Bt2 - оранжевый

Режим 2.4 G

1. Вставьте USB-приёмник в компьютер, кратко нажимайте на кнопку переключения режимов до тех пор, пока индикатор режимов не будет гореть красным.

На новой мышке по умолчанию установлен режим 2.4 G.

2. Зажмите кнопку переключения режимов дольше, чем на 3 секунды, чтобы войти в режим сопряжения (USB-приёмник должен быть вставлен в компьютер), чтобы закончить процесс сопряжения.

Режим Bluetooth

1. Кратко нажмите на кнопку переключения режимов, чтобы перейти в режим Bt (1 или 2), и зажмите ее дольше, чем на 3 секунды, чтобы войти в режим соединения.

2. Включите функцию Bluetooth на вашем устройстве, найдите в списке доступных устройств мышку. Когда вы увидите, что мышь подсоединена, ей можно пользоваться.

УСЛОВИЯ ПРЕДОСТАВЛЕНИЯ ГАРАНТИИ

1. Изготовитель устанавливает на изделие гарантийный срок 1 (один) год со дня передачи Потребителю. Срок службы техники при соблюдении правил эксплуатации ее в бытовых целях составляет 2 (два) года.

2. Гарантия распространяется на изделия, используемые только для личных, семейных, домашних нужд, а также нужд, не связанных с осуществлением предпринимательской деятельности.

3. Сохраняйте гарантийный документ, чек на проданное изделие, а также любые другие документы, относящиеся к гарантийному или техническому обслуживанию изделия.

4. Изготовитель не несет какой-либо ответственности за любой возможный ущерб, нанесенный потребителю, в случае несоблюдения последним требований Изготовителя, указанных в данном гарантийном документе и инструкции по эксплуатации.

5. Прежде чем возвращать устройство, внимательно прочитайте инструкцию по эксплуатации изделия. Если не удается самостоятельно устранить неисправность, обратитесь в службу технической поддержки АО «БУКА». Наши специалисты постараются найти решение. Если потребуются гарантийное обслуживание, то будет необходимо вернуть продукт тому продавцу, у которого он был приобретен. Или воспользоваться службой технической поддержки компании АО «БУКА».

Контакты службы технической поддержки АО «БУКА»:

- телефон 8-800-555-2852 (звонки на этот номер бесплатны из любой точки России) с 10.00 до 17.00

по московскому времени с понедельника по пятницу,

- форма обратной связи на сайте www.buka.ru,

- почтовый ящик help@buka.ru.

Настоящая гарантия не распространяется на следующие случаи:

1. Не соблюдения требований Изготовителя, указанных в разделе "Условия предоставления гарантии";

2. Не соблюдения Потребителем правил установки, подключения, эксплуатации, хранения или транспортировки изделия, указанных в инструкции по эксплуатации;

3. Ремонта не уполномоченными на то лицами, если такой ремонт повлек за собой поломку изделия;

4. Разборки изделия, изменения конструкции и других вмешательств, непредусмотренных инструкцией по эксплуатации;

5. Неисправностей и повреждений, вызванных экстремальными условиями и действием непреодолимой силы (пожар, стихийные бедствия и т.д.);

6. Повреждений техники или нарушений ее нормальной работы, вызванных животными или насекомыми;

7. Повреждений техники или нарушений ее нормальной работы, вызванных сверхнормативными отклонениями параметров сети электроснабжения от номинальных значений;

8. Механических повреждений изделия Потребителем (царапины, трещины, сколы и т.п.);

9. Потери товарного вида вследствие воздействия на изделие химических веществ;

10. Термических и других подобных повреждений, которые возникли в процессе эксплуатации;

11. Небрежности покупателя или какой-либо стороны, за которую несет ответственность покупатель.



Данное устройство нельзя выбрасывать с обычным бытовым мусором. Сдайте старое устройство в пункт утилизации электроники.

Изготовитель: «Хонгконг Цишунь Инновэйшн Текнолоджи Девелопмент Ко. ЛТД», Китай, 1906, Блок А, Здание Жунчуан Чжихуэй, пересечение улиц Луншэн и Цзинлун Цзяньше, община Шанфэнь, улица Минчжи, район Лунхуа, Шэньчжэнь

Импортер: АО «БУКА» 115230, Россия, Москва, Каширское шоссе, д. 1 (корп. 2), www.buka.ru, bukatech.ru

Произведено в Китае.

Производитель оставляет за собой право вносить изменения в продукцию без предварительного уведомления.



Товар сертифицирован и соответствует требованиям всех необходимых нормативных документов.

Полную информацию о сертификате соответствия вы можете получить у продавца или импортера АО «БУКА», www.buka.ru.