

## Uputstvo za upotrebu (EN)

CANYON miš Fortnax GM-636 CND-SGM636W beli

**CANYON**  
YOU CAN



Tehnoteka je online destinacija za upoređivanje cena i karakteristika bele tehnike, potrošačke elektronike i IT uređaja kod trgovinskih lanaca i internet prodavnica u Srbiji. Naša stranica vam omogućava da istražite najnovije informacije, detaljne karakteristike i konkurentne cene proizvoda.

Posetite nas i uživajte u ekskluzivnom iskustvu pametne kupovine klikom na link:

<https://tehnoteka.rs/p/canyon-mis-fortnax-gm-636-cnd-sgm636w-beli-akcija-cena/>



# ENG

**Features:**

- Gaming mouse GM-636.
- High quality sensor Sunplus 6662
- DPI setting: max 20000 (can adjusted by software to 20000)
- 6 default DPI levels: 800 (Red) / 1600 (Green) / 2400 (Blue/default DPI) / 4800 (Yellow) / 6400 (Cyan) / 16000 (Purple)
- 9 programmable buttons
- Button’s lifespan up to 5 million clicks
- Scanning frequency: 6000 FPS
- Polling rate: 125 / 250 / 500 / 1000 Hz
- Max Acceleration 22.5 G
- Max Moving speed: 66 ips
- USB braided cable, 1,65 m
- Additional software to setup the settings
- Macros assignments
- Weight: 101 g

# BUL

**Характеристики:**

- Геймърска мишка GM-636.
- Висококачествен сензор Sunplus 6662
- Настройка на DPI: максимум 20000 (може да се регулира от софтуера до 20000)
- 6 нива на DPI по подразбиране: 800 (червено) / 1600 (зелено) / 2400 (синьо) DPI по подразбиране) / 4800 (жълто) / 6400 (синьо) / 16000 (лилаво)
- 9 програмируеми бутона
- Живот на бутоните до 5 милиона кликания
- Честота на сканиране: 6000 FPS
- Процент на гласуване: 125 / 250 / 500 / 1000 Hz
- Максимално ускорение 22,5 G
- Максимална скорост на движение: 66 ips
- USB кабел с оплетка, 1,65 м
- Допълнителен софтуер за настройка на настройките
- Задания на макроси
- Тегло: 101 g

# CES

**Vlastnosti:**

- Herní myš GM-636.
- Vysoce kvalitní senzor Sunplus 6662
- Nastavení DPI: max. 20000 (ize softwarově upravit na 20000)
- 6 výchozích úrovní DPI: 800 (červená) / 1600 (zelená) / 2400 (modrá/výchozí DPI) / 4800 (žlutá) / 6400 (azurová) / 16000 (fialová)
- 9 programovatelných tlačítek
- Životnost tlačítka až 5 milionů kliknutí
- Frekvence skenování: 6000 FPS
- Míra voltelnosti: 125 / 250 / 500 / 1000 Hz
- Maximální zrychlení 22,5 G
- Maximální rychlost pohybu: 66 ips
- Opletený kabel USB, 1,65 m
- Další software pro nastavení
- Přifazení maker
- Hmotnost: 101 g

# DEU

**Merkmale:**

- Gaming-Maus GM-636.
- Hochwertiger Sensor Sunplus 6662
- DPI-Einstellung: max. 20000 (kann per Software auf 20000 eingestellt werden)
- 6 Standard-DPI-Stufen: 800 (Rot) / 1600 (Grün) / 2400 (Blau/Default DPI) / 4800 (Gelb) / 6400 (Cyan) / 16000 (Lila)
- 9 programmierbare Tasten
- Lebensdauer des Buttons bis zu 5 Millionen Klicks
- Abtastfrequenz: 6000 FPS
- Abfragequote: 125 / 250 / 500 / 1000 Hz
- Maximale Beschleunigung 22,5 G
- Maximale Bewegungsgeschwindigkeit: 66 ips
- USB-GeflechtKabel, 1,65 m
- Zusätzliche Software zur Einrichtung der Einstellungen
- Makro-Zuweisungen
- Gewicht: 101 g

# EST

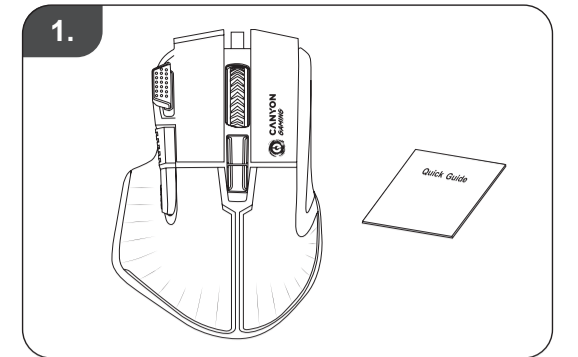
**Omadused:**

- Mänguhii GM-636.
- Kvaliteetne andur Sunplus 6662
- DPI seadistus: max 20000 (saab tarkvara abil reguleerida 20000-ni)
- 6 vaikimisi DPI-taset: 800 (punane) / 1600 (roheline) / 2400 (sinine / vaikimisi DPI) / 4800 (kollane) / 6400 (tsiaane) / 16000 (lilla)
- 9 programmeeritavat nuppu
- Nupu eluga kuni 5 miljoni klõpsu
- Skaneerimissagedus: 6000 FPS
- Küstilussäär: 125 / 250 / 500 / 1000 Hz
- Maksimaalne kiirendus 22,5 G
- Maksimaalne liikumiskiirus: 66 ips
- USB punktud kaabel, 1,65 m
- Täiendav tarkvara seadete seadistamiseks
- Makrode määramine
- Kaal: 101 g

# FRA

**Caractéristiques :**

- Souris de jeu GM-636.
- Capteur de haute qualité Sunplus 6662
- Réglage DPI : max 20000 (peut être ajusté par logiciel à 20000)
- 6 niveaux de DPI par défaut : 800 (rouge) / 1600 (vert) / 2400 (bleu / DPI par défaut) / 4800 (jaune) / 6400 (cyan) / 16000 (violet)
- 9 boutons programmables
- Durée de vie des boutons : jusqu'à 5 millions de clics
- Fréquence de balayage : 6000 FPS
- Taux de sondage : 125 / 250 / 500 / 1000 Hz
- Accélération maximale 22,5 G
- Vitesse de déplacement maximale : 66 ips
- Câble USB tressé, 1,65 m
- Logiciel supplémentaire pour configurer les paramètres
- Affectation des macros
- Poids : 101 g



<b>Package contents (Figure 1):</b>	<b>Connection</b>
Wired optical mouse User manual	Plug and Play For correct operation of the device, connect it to the USB port of a personal computer / laptop / all-in-one.

According to local regulations, your product and/or its battery must be disposed of separately from household waste. When this product has reached the end of its service life, take it to a recycling facility designated by local authorities.

<b>Съдържание на опаковката (Фигура 1):</b>	<b>Връзка</b>
Кабелна оптична мишка Ръководство за потребителя	Включване и пускане За правилна работа на устройството го свържете към USB порта на персонален компютър/лаптоп/комплекс "всичко в едно".

<b>Съдържание на опаковката (Фигура 1):</b>	<b>Връзка</b>
Кабелна оптична мишка Ръководство за потребителя	Включване и пускане За правилна работа на устройството го свържете към USB порта на персонален компютър/лаптоп/комплекс "всичко в едно".

Съгласно местните разпоредби вашият продукт и/или неговата батерия трябва да се изхвърлят отделно от битовите отпадъци. След изтичане на експлоатационния срок на този продукт го предайте в съоръжение за рециклиране, определено от местните власти.

<b>Obsah balení (obrázek 1):</b>	<b>Připojení</b>
Drátová optická myš Uživatelská příručka	Plug and Play Pro správnou funkci zařízení jej připojte k portu USB osobního počítače / notebooku / zařízení all-in-one.

<b>Obsah balení (obrázek 1):</b>	<b>Připojení</b>
Drátová optická myš Uživatelská příručka	Plug and Play Pro správnou funkci zařízení jej připojte k portu USB osobního počítače / notebooku / zařízení all-in-one.

Podle místních předpisů musí být váš výrobek a/nebo jeho baterie likvidovány odděleně od domovního odpadu. Po skončení životnosti tohoto výrobku jej odevzdejte do recyklačního zařízení určeného místními úřady.

<b>Verpackungsinhalt (Abbildung 1):</b>	<b>Verbindung</b>
Optische Maus mit Kabel Benutzerhandbuch	Plug and Play Für den korrekten Betrieb des Geräts schließen Sie es an den USB-Anschluss eines PCs/Laptops/All-in-One an.

<b>Verpackungsinhalt (Abbildung 1):</b>	<b>Verbindung</b>
Optische Maus mit Kabel Benutzerhandbuch	Plug and Play Für den korrekten Betrieb des Geräts schließen Sie es an den USB-Anschluss eines PCs/Laptops/All-in-One an.

Gemäß den örtlichen Vorschriften muss Ihr Produkt und/oder seine Batterie getrennt vom Hausmüll entsorgt werden. Wenn dieses Produkt das Ende seiner Lebensdauer erreicht hat, führen Sie es einer von den örtlichen Behörden bestimmten Recyclinganlage zu.

<b>Verpackungsinhalt (Abbildung 1):</b>	<b>Verbindung</b>
Optische Maus mit Kabel Benutzerhandbuch	Plug and Play Für den korrekten Betrieb des Geräts schließen Sie es an den USB-Anschluss eines PCs/Laptops/All-in-One an.

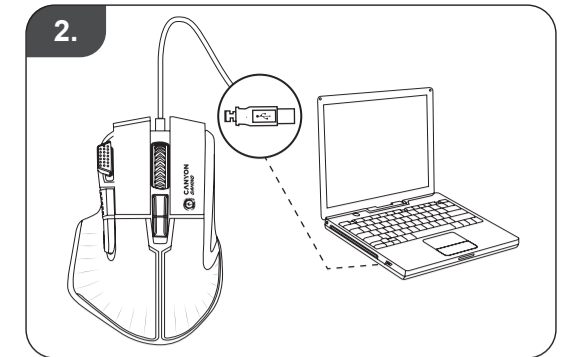
<b>Verpackungsinhalt (Abbildung 1):</b>	<b>Verbindung</b>
Optische Maus mit Kabel Benutzerhandbuch	Plug and Play Für den korrekten Betrieb des Geräts schließen Sie es an den USB-Anschluss eines PCs/Laptops/All-in-One an.

Vastavalt kohalikele eeskirjadele tuleb teie toode ja/või selle aku kodumajapidamisjäätmetest eraldi ära visata. Kui selle toote kasutisuga on lõppenud, viige see kohalike ametiasutuste määratud ringlussevõtukohti.

<b>Verpackungsinhalt (Abbildung 1):</b>	<b>Verbindung</b>
Optische Maus mit Kabel Benutzerhandbuch	Plug and Play Für den korrekten Betrieb des Geräts schließen Sie es an den USB-Anschluss eines PCs/Laptops/All-in-One an.

<b>Contenu de l'emballage (figure 1)<span> </span>:</b>	<b>Connexion</b>
Souris optique filaire Manuel de l'utilisateur	Plug and Play Pour un fonctionnement correct de l'appareil, connectez-le au port USB d'un ordinateur personnel / portable / tout-en-un.

Conformément aux réglementations locales, votre produit et/ou sa batterie doivent être éliminés séparément des déchets ménagers. Lorsque ce produit a atteint la fin de sa durée de vie, déposez-le dans un centre de recyclage désigné par les autorités locales.



<b>Problem</b>	<b>Solution</b>
Mouse does not work	1. Make sure the USB cable is plugged into the USB port. 2. Try using the mouse on another USB port or another computer.

If you have any questions before returning your device to the store, please email us at [support@canyon.eu](mailto:support@canyon.eu) or you can chat with us at the website [canyon.eu/user-help-desk](https://canyon.eu/user-help-desk).

<b>Driver</b> 	<a href="https://canyon.eu/drivers-and-manuals/">https://canyon.eu/drivers-and-manuals/</a>
-------------------	---

<b>Проблем</b>	<b>Решение</b>
Мишката не работи	1. Уверете се, че USB кабелът е включен към USB порта. 2. Опитайте да използвате мишката на друг USB порт или на друг компютър.

Ako imate nejakvi vprašaji, predi da vrnete urojdstvo svo v trgovino, prosimo vas, da nam pišete na [support@canyon.eu](mailto:support@canyon.eu) ali vam lahko pomagamo na naši spletni strani [canyon.eu/user-help-desk](https://canyon.eu/user-help-desk).

<b>Драйвер</b> 	<a href="https://canyon.eu/drivers-and-manuals/">https://canyon.eu/drivers-and-manuals/</a>
--------------------	---

<b>Problém</b>	<b>Řešení</b>
Myš nefunguje	1. Zkontrolujte, zda je kabel USB připojen k portu USB. 2. Zkuste myš použít v jiném portu USB nebo v jiném počítači.

Pokud máte před vrácením zařízení do obchodu nějaké dotazy, napište nám na adresu [support@canyon.eu](mailto:support@canyon.eu) nebo s námi můžete chatovat na webové stránce [canyon.eu/user-help-desk](https://canyon.eu/user-help-desk).

<b>Ovladač</b> 	<a href="https://canyon.eu/drivers-and-manuals/">https://canyon.eu/drivers-and-manuals/</a>
--------------------	---

<b>Problem</b>	<b>Lösung</b>
Die Maus funktioniert nicht	1. Vergewissern Sie sich, dass das USB-Kabel in den USB-Anschluss eingesteckt ist. 2. Versuchen Sie, die Maus an einem anderen USB-Anschluss oder einem anderen Computer zu verwenden.

Wenn Sie Fragen haben, bevor Sie Ihr Gerät in den Laden zurückbringen, senden Sie uns bitte eine E-Mail an [support@canyon.eu](mailto:support@canyon.eu) oder chatten Sie mit uns auf der Website [canyon.eu/user-help-desk](https://canyon.eu/user-help-desk).

<b>Gerätetreiber</b> 	<a href="https://canyon.eu/drivers-and-manuals/">https://canyon.eu/drivers-and-manuals/</a>
--------------------------	---

<b>Probleem</b>	<b>Lahendus</b>
Hiiri ei tööta	1. Veenduge, et USB-kaabel on ühendatud USB-porti. 2. Proovige kasutada hiirt teises USB-pordis või teises arvutis.

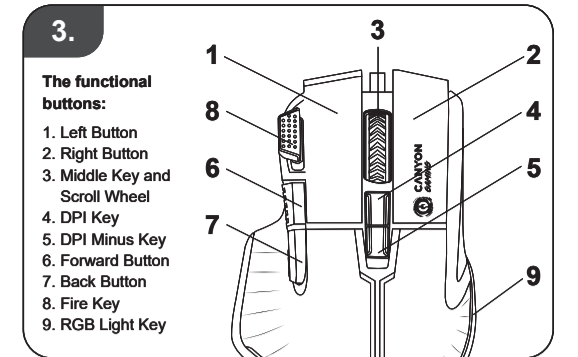
Kui teil on küsimusi enne seadme tagastamist kauplusesse, saatke meile e-kirja aadressil [support@canyon.eu](mailto:support@canyon.eu) või vestle meiega veebilehel [canyon.eu/user-help-desk](https://canyon.eu/user-help-desk).

<b>Seadmedraiver</b> 	<a href="https://canyon.eu/drivers-and-manuals/">https://canyon.eu/drivers-and-manuals/</a>
--------------------------	---

<b>Problème</b>	<b>Solution</b>
La souris ne fonctionne pas	1. Assurez-vous que le câble USB est branché sur le port USB. 2. Essayez d'utiliser la souris sur un autre port USB ou un autre ordinateur.

Si vous avez des questions avant de retourner votre appareil au magasin, veuillez nous envoyer un e-mail à [support@canyon.eu](mailto:support@canyon.eu) ou vous pouvez discuter avec nous sur le site web [canyon.eu/user-help-desk](https://canyon.eu/user-help-desk).

<b>Pilote</b> 	<a href="https://canyon.eu/drivers-and-manuals/">https://canyon.eu/drivers-and-manuals/</a>
-------------------	---



<b>The functional buttons:</b>	
1. Left Button	
2. Right Button	
3. Middle Key and Scroll Wheel	
4. DPI Key	
5. DPI Minus Key	
6. Forward Button	
7. Back Button	
8. Fire Key	
9. RGB Light Key	

<b>SAFETY INSTRUCTIONS</b>	
Read carefully and follow all instructions before using this product.	
1. Do not expose the mouse to excessive moisture, water or dust. Do not install in rooms with high humidity and dust level.	
2. Do not expose the mouse to heat: do not place it close to heating appliances, and do not expose it to direct sun rays.	
3. The product shall be connected to the power supply source of the type indicated in the operation manual only.	
4. Clean the device with dry cloth only.	

<b>WARNING</b>	
1. It is forbidden to dismantle the device. Attempt to repair this device is not recommended and will void the warranty.	
2. For optimum performance the device with batteries shall be kept at the temperature 15 to 25 °C. Too high / low temperature leads to reduction in capacity and service life of the battery. Excessive heating/cooling may cause temporary non-operability of the device.	
3. Do not destroy batteries by burning, they may explode.	

<b>ИНСТРУКЦИИ ЗА БЕЗОПАСНОСТ</b>	
Прочетете внимателно и спазвайте всички инструкции, преди да използвате този продукт.	
1. Не излагайте мишката на прекомерна влага, вода или прах. Не инсталирайте в помещения с висока влажност и замършеност.	
2. Не излагайте мишката на топлина: не я поставяйте в близост до отоплителни уреди и не я излагайте на преки слънчеви лъчи.	
3. Продуктът трябва да се свързва само към източник на захранване от типа, посочен в ръководството за експлоатация.	
4. Почистявайте устройството само със суха кърпа.	

<b>ПРЕДУПРЕЖДЕНИЕ</b>	
1) Забранено е демантирането на устройството. Опитите за ремонт на това устройство не се препоръчват и водят до прекратяване на гаранцията.	
2) За оптимална работа устройството с батерии трябва да се поддържа при температура от 15 до 25 °C. Твърде високата/ниската температура води до намаляване на капацитета и експлоатационния живот на батерията. Прекомерното нагряване/охлаждане може да доведе до временна неработоспособност на устройството.	
3) Не унищожавайте батериите чрез изгаряне, тъй като те могат да експлодират.	

<b>BEZPEČNOSTNÍ POKYNY</b>	
Před použitím tohoto výrobku si pozorně přečtete všechny pokyny a dodržujte je.	
1. Nevystavujte myš nadměrné vlhkosti, vodě ani prachu. Neinstalujte v místnostech s vysokou vlhkostí a prašností.	
2. Nevystavujte myš teplu: neumísťujte ji do blízkosti topných zařízení a nevystavujte ji přímým slunečním paprskům.	
3. Výrobek musí být připojen pouze ke zdroji napájení typu uvedeného v návodu k obsluze.	
4. Přístroj čistěte pouze suchým hadříkem.	

<b>VAROVÁNÍ</b>	
1) Zařízení je zakázáno demontovat. Pokusy o opravu tohoto zařízení se nedoporučují a vedou ke ztrátě záruky.	
2) Pro dosažení optimálního výkonu musí být zařízení s bateriemi udržováno při teplotě 15 až 25 °C. Příliš vysoká / nízká teplota vede ke snížení kapacity a životnosti baterie. Nadměrné zahřívání/chlazení může způsobit dočasnou nefunkčnost zařízení.	
3) Baterie neničte hořením, mohly by explodovat.	

<b>SICHERHEITSHINWEISE</b>	
Lesen Sie die Anweisungen sorgfältig durch und befolgen Sie sie, bevor Sie dieses Produkt verwenden.	
1. Setzen Sie die Maus nicht übermäßiger Feuchtigkeit, Wasser oder Staub aus. Nicht in Räumen mit hoher Luftfeuchtigkeit und Staubbelastung aufstellen.	
2. Setzen Sie die Maus nicht der Hitze aus: Stellen Sie sie nicht in der Nähe von Heizgeräten auf, und setzen Sie sie nicht der direkten Sonneneinstrahlung aus.	
3. Das Produkt darf nur an die in der Betriebsanleitung angegebene Stromquelle angeschlossen werden.	
4. Reinigen Sie das Gerät nur mit einem trockenen Tuch.	

**WARNUNG**  
1) Es ist verboten, das Gerät zu zerlegen. Der Versuch, dieses Gerät zu reparieren, wird nicht empfohlen und führt zum Erlöschen der Garantie.  
2) Für eine optimale Leistung muss das Gerät mit den Batterien bei einer Temperatur von 15 bis 25 °C gehalten werden. Eine zu hohe / niedrige Temperatur führt zu einer Verringerung der Kapazität und der Lebensdauer der Batterie. Eine übermäßige Erwärmung/Abkühlung kann zu einer vorübergehenden Funktionsunfähigkeit des Geräts führen.  
3) Zerstören Sie die Batterien nicht durch Verbrennen, sie könnten explodieren.

<b>OHUTUSJUHISED</b>	
Enne toote kasutamist lugege hoolikalt läbi ja järgige kõiki juhiseid.	
1. Ärge pange hiirt kokku liigse niiskuse, vee või tolmuga. Ärge paigaldage kõrge niiskuse ja tolmuga ruumidesse.	
2. Ärge pange hiirt kuumuse kätte: ärge asetage seda kütteseadmete lähedusse ja ärge pange seda otsese päikesekiirguse kätte.	
3. Toode tuleb ühendada ainult kasutusjuhendist näidatud tüüpi toiteallikaga.	
4. Puhastage seadet ainult kuiva lapiga.	

<b>HOIATUS</b>	
1) Seadme lahvitõrmine on keelatud. Selle seadme parandamise katse ei ole soovitatav ja see muudab garantii kehtetuks.	
2) Optimaalse toimimise tagamiseks tuleb seadet koos patareidega hoida temperatuuril 15-25 °C. Liiga kõrge / madal temperatuur võib kaasa patarei mahutavuse ja kasutusaja vähenemise. Liigne kuumenemine/jahutamine võib põhjustada seadme ajutist töövõimetust.	
3) Ärge hävitage patareisid põletades, need võivad plahvatada.	

<b>CONSIGNES DE SÉCURITÉ</b>	
Lisez attentivement et suivez toutes les instructions avant d'utiliser ce produit.	
1. N'exposez pas la souris à une humidité excessive, à l'eau ou à la poussière. Ne pas installer dans des pièces où l'humidité et la poussière sont élevées.	
2. N'exposez pas la souris à la chaleur <span> </span> : ne la placez pas à proximité d'appareils de chauffage et ne l'exposez pas aux rayons directs du soleil.	
3. Le produit doit être connecté à la source d'alimentation électrique du type indiqué dans le manuel d'utilisation uniquement.	
4. Nettoyez l'appareil avec un chiffon sec uniquement.	

<b>AVERTISSEMENT</b>	
1) Il est interdit de démonter l'appareil. Toute tentative de réparation de cet appareil est déconseillée et annule la garantie.	
2) Pour un fonctionnement optimal, l'appareil et les piles doivent être maintenus à une température comprise entre 15 et 25 °C. Une température trop élevée ou trop basse entraîne une réduction de la capacité et de la durée de vie de la pile. Un échauffement/refroidissement excessif peut entraîner un dysfonctionnement temporaire de l'appareil.	
3) Ne pas détruire les piles en les brûlant, elles peuvent exploser.	

<b>WARRANTY</b>	
<b>BUL:</b> За повече информация относно гаранционните условия, моля посетете: <a href="http://canyon.bg/ограничени-ya-na-garantsiyata/">http://canyon.bg/ограничени-ya-na-garantsiyata/</a>	
<b>HUN:</b> A részletes garanciális információk megtekintéséhez látogasson ela <a href="http://hungary.canyon.eu/a-korlatozott-jottal-as/">http://hungary.canyon.eu/a-korlatozott-jottal-as/</a>	
<b>RON:</b> Pentru conditiile specifice de garantie, vizitati: <a href="http://canyon.ro/garantie-produse/">http://canyon.ro/garantie-produse/</a>	
<b>SLK:</b> Viac informácií o záručných podmienkach je uvedených na internetovej stránke <a href="http://canyon.sk/prehľadna-0-zaruka/">http://canyon.sk/prehľadna-0-zaruka/</a>	
<b>SLV:</b> Podrobne informacije o garancijskih pogojih najdete na strani: <a href="http://canyon.eu/warranty-terms/">http://canyon.eu/warranty-terms/</a>	
<b>SRP:</b> Za detaljnije informacije o uslovima garancije obratite se: <a href="http://canyon.eu/warranty-terms/">http://canyon.eu/warranty-terms/</a>	



All other products names and trademarks are property of their respective owners  
Směnice 2014/53/EU o shodě rádiových zařízení. Více informací na [www.canyon.eu/certificates](http://www.canyon.eu/certificates)

<b>WARRANTY</b>	
The warranty period starts from the day of the product purchase from Canyon authorized Seller. The date of purchase is the date specified on your sales receipt or on the waybill. During the warranty period, repair, replacement or refund for the purchase shall be performed at the discretion of Canyon. In order to obtain warranty service, the goods must be returned to the Seller at the place of purchase together with proof of purchase (receipt or bill of lading) 2 years warranty from the date of purchase by the consumer. The service life is 2 years. Additional information about the use and warranty is available at <a href="https://canyon.eu/warranty-terms/">https://canyon.eu/warranty-terms/</a>	
Date of manufacture: (see at the package). Made in China.	
<b>Manufacturer:</b> ASBISc Enterprises PLC, Iapetou, 1, Agios Athanasios, 4101, Limassol, Cyprus, +357 25 857000, asbis.com	

If the actions from the above list do not contribute to problem solving, please contact the support team at Canyon <http://canyon.eu/ask-your-question/>

<b>Гаранция</b>	
Гаранционният срок започва да тече от деня на закупуване на продукта от оторизирания продавач Canyon. Датата на покупката е датата, посочена в касовата бележка или в товарителницата. По време на гаранционния период ремонтът, заманата или възстановяването на сумата за покупката се извършват по преценка на Canyon. За да получите гаранционно обслужване, стоките трябва да бъдат върнати на Продавача на мястото на покупката заедно с доказателство за покупката (касова бележка или товарителница). 2 години гаранция от датата на закупуване от потребителя. Срокът на експлоатация е 2 години. Допълнителна информация за употребата и гаранцията можете да намерите на <a href="https://canyon.eu/warranty-terms/">https://canyon.eu/warranty-terms/</a>	
Date of manufacture: (see at the package). Made in China.	
<b>Manufacturer:</b> ASBISc Enterprises PLC, Iapetou, 1, Agios Athanasios, 4101, Limassol, Cyprus, +357 25 857000, asbis.com	

<b>Гаранция</b>	
Гаранционният срок започва да тече от деня на закупуване на продукта от оторизирания продавач Canyon. Датата на покупката е датата, посочена в касовата бележка или в товарителницата. По време на гаранционния период ремонтът, заманата или възстановяването на сумата за покупката се извършват по преценка на Canyon. За да получите гаранционно обслужване, стоките трябва да бъдат върнати на Продавача на мястото на покупката заедно с доказателство за покупката (касова бележка или товарителница). 2 години гаранция от датата на закупуване от потребителя. Срокът на експлоатация е 2 години. Допълнителна информация за употребата и гаранцията можете да намерите на <a href="https://canyon.eu/warranty-terms/">https://canyon.eu/warranty-terms/</a>	
Date of manufacture: (vizite na opakovkata). Proizvedeno v Kitaj.	
<b>Производител:</b> ASBISc Enterprises PLC, Iapetou, 1, Agios Athanasios, 4101, Лимасол, Кипър, +357 25 857000, asbis.com	

Ako dejstva iz ovog lista ne pomognu za rješavanje na problemu, svjrzete se s ekipa za podrška na adresи Canyon <http://canyon.eu/ask-your-question/>

# HUN

<b>Jellemzők:</b>	
• GM-636 játékegér.	
• Kiváló minőségű érzékelő Sunplus 6662	
• DPI beállítás: max. 20000 (szoftveresen beállítható 20000-ra)	
• 6 alapértelmezett DPI-szint: 800 (piros) / 1600 (zöld) / 2400 (kék/ alapértelmezett DPI) / 4800 (sárga) / 6400 (cián) / 16000 (lila)	
• 9 programozható gomb	
• A gombok élettartama akár 5 millió kattintás is lehet	
• Szavázási frekvencia: 6000 FPS	
• Szavazási arány: 125 / 250 / 500 / 1000 Hz	
• Maximális gyorsulás 22,5 G	
• Maximális mozgási sebesség: 66 ips	
• USB fonott kábel, 1,65 m	
• Kiegészítő szoftver a beállítások beállításához	
• Makrók hozzárendelése	
• Súly: 101 g	

# KAZ

<b>Ерекше өзгешеліктері:</b>	
• GM-636 ойын тіптіуірі.	
• Sunplus 6662 жоғары сапалы сенсор	
• DPI параметрі: макс 20000 (бағдарлама арқылы 20000 дейін реттеуге болады)	
• 6 әденкі DPI деңгейі: 800 (Қызыл) / 1600 (Жасыл) / 2400 (Көк/адепкі DPI) / 4800 (Сары) / 6400 (Көгілдір) / 16000 (Күлгін)	
• 9 бағдарламаланатын түімелер	
• Түйменің қызмет ету ұзақтығы 5 миллион рет басу	
• Сканерлеу жиілігі: 6000 FPS	
• Дауыс беру деңгейі: 125/250/500/1000 Гц	
• Максималды жедепдету 22.5 Г	
• Максималды қозғалыс жылдамдығы: 66 ips	
• USB тоқылған кабель, 1,65 м	
• Параметрлерді орнату үшін қосымша бағдарламалық құрал	
• Макростар тағайындау	
• Салмағы: 101 г	

# RON

<b>Caracteristici:</b>	
• Mouse pentru jocuri GM-636.	
• Senzor de înaltă calitate Sunplus 6662	
• Setare DPI: max. 20000 (poate fi ajustată prin software la 20000)	
• 6 niveluri DPI implicite: 800 (Roșu) / 1600 (Verde) / 2400 (Albastru / DPI implicit) / 4800 (Galben) / 6400 (Cyan) / 16000 (Violet)	
• 9 butoane programabile	
• Durata de viață a butoanelor de până la 5 milioane de clicuri	
• Frecvența de scanare: 6000 FPS	
• Rata de sondaj: 125 / 250 / 500 / 1000 Hz	
• Accelerație maximă 22.5 G	
• Viteza maximă de deplasare: 66 ips	
• Cablu USB Impletit, 1,65 m	
• Software suplimentar pentru configurarea setărilor	
• Atribuirei de macrocomenzi	
• Greutate: 101 g	

# RUS

<b>Особенности:</b>	
• Игровая мышь GM-636.	
• Высококачественный датчик Sunplus 6662	
• Настройка DPI: не более 20000 (может быть настроена программно до 20000)	
• 6 уровней DPI по умолчанию: 800 (красный) / 1600 (зеленый) / 2400 (синий) / DPI по умолчанию) / 4800 (желтый) / 6400 (голубой) / 16000 (фиолетовый)	
• 9 программируемых кнопок	
• Срок службы кнопки - до 5 миллионов нажатий	
• Частота сканирования: 6000 кадров в секунду	
• Скорость опроса: 125 / 250 / 500 / 1000 Гц	
• Максимальное ускорение 22,5 G	
• Максимальная скорость перемещения: 66 ип	
• Плетеный кабель USB, 1,65 м	
• Дополнительное программное обеспечение для настройки параметров	
• Назначения макросов	
• Вес: 101 г	

# SLK

<b>Vlastnosti:</b>	
• Herná myš GM-636.	
• Vysokokvalitný senzor Sunplus 6662	
• Nastavenie DPI: max. 20000 (možno upraviť softvérom na 20000)	
• 6 predvolených úrovní DPI: 800 (červená) / 1600 (zelená) / 2400 (modrá/ predvolené DPI) / 4800 (žltá) / 6400 (azúrová) / 16000 (fialová)	
• 9 programovateľných tlačidiel	
• Životnosť tlačidla až 5 miliónov kliknutí	
• Frekvencia skenovania: 6000 FPS	
• Počet hlasov: 125 / 250 / 500 / 1000 Hz	
• Maximálne zrýchlenie 22,5 G	
• Maximálna rýchlosť pohybu: 66 ips	
• Opletený kábel USB, 1,65 m	
• Dodatočný softvér na nastavenie nastavení	
• Priradenia makier	
• Hmotnosť: 101 g	

# SRP

<b>Karakteristike:</b>	
• Gaming miš GM-636.	
• Visokokvalitetni senzor Sunplus 6662	
• Podešavanje DPI: mak 20000 (može se podesiti softverom na 20000)	
• 6 podrazumevanih nivoa DPI: 800 (crvena) / 1600 (zelena) / 2400 (plava/ podrazumevana DPI) / 4800 (žuta) / 6400 (cijan) / 16000 (ljubičasta)	
• 9 programabilnih dugmadi	
• Životni vek dugmeta do 5 miliona klikova	
• Učestalost skeniranja: 6000 FPS	
• Stopa glasanja: 125 / 250 / 500 / 1000 Hz	
• Maksimalno ubrzanje 22,5 G	
• Maksimalna brzina kretanja: 66 ips	
• USB pleteni kabl, 1,65 m	
• Dodatni softver za podešavanje postavki	
• Dodeljivanje makroa	
• Težina: 101 g	

# UKR

<b>Особливості:</b>	
• Ігрова миша GM-636.	
• Високоякісний датчик Sunplus 6662	
• Налаштування DPI: макс. 20000 (програме забезпечення може налаштувати до 20000)	
• 6 рівнів DPI за замовчуванням: 800 (червоний) / 1600 (зелений) / 2400 (синій/за замовчуванням DPI) / 4800 (жовтий) / 6400 (блакитний) / 16000 (фіолетовий)	
• 9 програмованих кнопок	
• Термін служби кнопки до 5 мільйонів натискань	
• Частота сканування: 6000 FPS	
• Швидкість опитування: 125 / 250 / 500 / 1000 Гц	
• Максимальне прискорення 22,5 G	
• Максимальна швидкість руху: 66 ips	
• Кабель USB в оплетенні, 1,65 м	
• Додаткове програмне забезпечення для налаштування параметрів	
• Призначення макросів	
• Вага: 101 г	

<b>A csomag tartalma (1. ábra):</b>	
<b>Кapcsolat</b>	
<b>Vezetékes optikai egér</b>	Plug and Play
<b>Felhasználói kézikönyv</b>	A készülék helyes működéséhez csatlakoztassa a személyi számítógép/ laptop/ multifunkciós készülék USB-portjához.

A helyi előírásoknak megfelelően a terméket és/vagy annak akkumulátorát a háztartási hulladéktól elkülönítve kell ártalmatlanítani. Ha ez a termék elérté élettartamának végét, vigye el a helyi hatóságok által kijelölt újrahasznosító létesítménybe.

<b>Пакет мазмұны (1-сурет):</b>	
<b>Байланыс</b>	
<b>Сымды оптикалық тіптіуір</b>	Plug and Play
<b>Пайдаланушы нұсқа-улығы</b>	Құрылғының дұрыс жұмыс істеуі үшін оны дербес компьютердің / ноутбуктің / барлығы бір құрылғының USB портына қосыңыз.

Жергілікті ережелерге сәйкес өнімiңді және/немесе оның батареясын тұрмыстық қалдықтардан бөлек тастау керек. Бұл өнімнің қызмет ету мерзімі аяқталғанда, оны жергілікті билік белгілеген қайта өңдеу орнына апарыңыз.

<b>Conținutul pachetului (figura 1):</b>	
<b>Conexiune</b>	
<b>Mouse optic cu fir</b>	Plug and Play
<b>Manual de utilizare</b>	Pentru o funcționare corectă a dispozitivului, conectați-l la portul USB al unui computer personal / laptop / all-in-one.

În conformitate cu reglementările locale, produsul dumneavoastră și/sau bateria acestuia trebuie eliminate separat de deșeurile menajere. Când acest produs a ajuns la sfârșitul duratei de viață, duceți-l la o unitate de reciclare desemnată de autoritățile locale.

<b>Комплект поставки (рис. 1):</b>	
<b>Соединение</b>	
<b>Проводная оптическая мышь</b>	Plug and Play
<b>Руководство пользова-теля</b>	Для корректной работы устройства необходимо подключить его к USB-порту персонального компью-тера / ноутбука / универсального устройства.

В соответствии с местными правилами, изделие и/или его батарея должны быть утилизированы отдельно от бытовых отходов. По истечении срока службы изделия сдайте его в пункт утилизации, определенный местными властями.

<b>Obsah balenia (obrázok 1):</b>	
<b>Pripojenie</b>	
<b>Dřotová optická myš</b>	Plug and Play
<b>Používateľská príručka</b>	Pre správnu prevádzku zariadenia ho pripojte k portu USB osobného počítača/notebooku/komunikačného zariadenia typu all-in-one.

Podľa miestnych predpisov sa váš výrobok a/alebo jeho batéria musia likvidovať oddelene od domového odpadu. Kada ovaj proizvod dođe do kraja svog radnog veka, odovzdajte do recyklačného zariadenia určeného miestnymi orgánmi.

<b>Садржај пакета (слика 1):</b>	
<b>Veza</b>	
<b>Žičani optički miš</b>	Plug and Plai
<b>Uputstvo za korišćenje</b>	Za ispravan rad uređaja, povežite ga na USB port personalnog računara / laptopa / sve-u-jednom.

Prema lokalnim propisima, vaš proizvod i/ili njegovu bateriju morate odložiti odvojeno od kućnog otpada. Kada ovaj proizvod dođe do kraja svog radnog veka, odnesite ga u objekat za reciklažu koje su odredile lokalne vlasti.

<b>Вміст упаковки (Малюнок 1):</b>	
<b>Підключення</b>	
<b>Дротова оптична миша</b>	Підключи і грай
<b>Посібник користувача</b>	Для коректної роботи пристрою підключіть його до USB-порту персонального комп'ютера / ноутбука / моноблока.

Згідно з місцевими правилами, ваш виріб та/або його акумулятор необхідно утилізувати окремо від побутових відходів. Коли термін служби цього виробу закінчиться, віднесіть його на пункт переробки, призначений місцевою владою.

<b>Hibaelhárítás</b>	
<b>Probléma</b>	<b>Megoldás</b>
<b>Az egér nem működik</b>	1. Győződjön meg róla, hogy az USB-kábel be van dugva az USB-portba. <p>2. Próbálja meg az egeret egy másik USB-porton vagy másik számítógépen használni.</p>

Ha bármilyen kérdése van, mielőtt visszaküldené készülékét az üzletbe, kérjük, írjon nekünk e-mailt a **support@canyon.eu** címre, vagy csevegjen velünk a **canyon.eu/user-help-desk** weboldalon.

<b>Илlesztőprogram</b>	
<b>https://canyon.eu/drivers-and-manuals/</b>	

<b>Ақаулық себебін іздеу және түзету</b>	
<b>Мәселе</b>	<b>Шешім</b>
<b>Тінтіуір жұмыс істемейді</b>	1. USB кабелінің USB портына жалғанғаны тексеріңіз. <p>2. Тінтіуірді басқа USB портында немесе басқа комп-ьютерде пайдаланып көріңіз.</p>

Құрылғыңызды дүкенге қайтарар алдында сұрақтарыңыз болса, бізге **support@canyon.eu** электрондық поштасына хабарлаңыз немесе **canyon.eu/user-help-desk** веб-сайтында бізбен сөйлесе аласыз.

<b>Драйвер</b>	
<b>https://canyon.eu/drivers-and-manuals/</b>	

<b>Depanare</b>	
<b>Problema</b>	<b>Soluție</b>
<b>Mouse-ul nu funcționează</b>	1. Asigurați-vă că cablul USB este conectat la portul USB. <p>2. Încercați să utilizați mouse-ul pe un alt port USB sau pe un alt computer.</p>

Dacă aveți întrebări înainte de a vă returna dispozitivul la magazin, vă rugăm să ne trimiteți un e-mail la **support@canyon.eu** sau puteți discuta cu noi pe site-ul web **canyon.eu/user-help-desk**.

<b>Driver</b>	
<b>https://canyon.eu/drivers-and-manuals/</b>	

<b>Устранение неисправностей</b>	
<b>Проблема</b>	<b>Решение</b>
<b>Мышь не работает</b>	1. Убедитесь, что кабель USB подключен к порту USB. <p>2. Попробуйте подключить мышь к другому порту USB или к другому компьютеру.</p>

Если у вас возникли вопросы до возврата устройства в магазин, напишите нам по адресу **support@canyon.eu** или общайтесь с нами в чате на сайте **canyon.eu/user-help-desk**.

<b>Драйвер</b>	
<b>https://canyon.eu/drivers-and-manuals/</b>	

<b>Riešenie problému</b>	
<b>Problém</b>	<b>Riešenie</b>
<b>Myš nefunguje</b>	1. Uistite sa, že je kábel USB zapojený do portu USB. <p>2. Skúste použiť myš na inom porte USB alebo v inom počítači.</p>

Ak máte pred vrátením zariadenia do predajne akákoľvek otázku, pošlite nám e-mail na adresu **support@canyon.eu** alebo s nami môžete chatovať na webovej lokalite **canyon.eu/user-help-desk**.

<b>Оvладáч</b>	
<b>https://canyon.eu/drivers-and-manuals/</b>	

<b>Rešavanje problema</b>	
<b>Problem</b>	<b>Rešenje</b>
<b>Miš ne radi</b>	1. Proverite da li je USB kabl priključen u USB port. <p>2. Pokušajte da koristite miš na drugom USB portu ili drugom računaru.</p>

Ako imate bilo kakvih pitanja pre nego što vratite svoj uređaj u prodavnicu, pošaljite nam e-poštu na **support@canyon.eu** ili možete razgovarati sa nama na web lokaciji **canion.eu/user-help-desk**.

<b>Upravljáč</b>	
<b>https://canyon.eu/drivers-and-manuals/</b>	

<b>Вирішення проблем</b>	
<b>Проблема</b>	<b>Рішення</b>
<b>Мишка не працює</b>	1. Переконайтеся, що кабель USB підключено до порту USB. <p>2. Спробуйте підключити мишу до іншого порту USB або до іншого комп'ютера.</p>

Якщо у вас виникли запитання, перш ніж повернути свій пристрій у магазин, надішліть нам електронний лист на **support@canyon.eu** або ви можете поспілкуватися з нами на веб-сайті **canyon.eu/user-help-desk**.

<b>Драйвер</b>	
<b>https://canyon.eu/drivers-and-manuals/</b>	

<b>BIZTONSÁGI UTASÍTÁSOK</b>	
<b>! </b>	A termék használatá előtt olvassa el figyelmesen és kövesse az összes utasítást. <p>1. Ne tegye ki az egeret túlzott nedvességnek, víznek vagy pornak. Ne telepítse magas páratartalmú és poros helyiségekben.</p> <p>2. Ne tegye ki az egeret hőnek: ne helyezze fűtőberendezése közelébe, és ne tegye ki közvetlen napsugárzásnak.</p> <p>3. A terméket csak a kivételes útmutatásban megadott típusú áramforráshoz szabad csatlakoztatni.</p> <p>4. A készüléket csak száraz ruhával tisztítsa.</p>

<b>FIGYELMEZTETÉS</b>	
<b>! </b>	1) A készülék tilos szétszerelni. A készülék javításának megkísérítése nem ajánlott, és a garancia érvényét veszti. <p>2) Az optimális teljesítmény érdekében az akkumulátorral ellátott készüléket 15-25<span> </span>°C hőmérsékleten kell tartani. A túl magas/alacsony hőmérséklet az akkumulátor kapacitásának és élettartamának csökkenéséhez vezet. A túlzott felmelegedés/hűtés a készülék átmeneti működésképtelenségét okozhatja.</p> <p>3) Az akkumulátorokat ne égetéssel semmisítse meg, mert felrobbanhatnak.</p>

<b>ҚАУПСІЗДІК НҰСҚАУЛАРЫ</b>	
<b>! </b>	Осы өнімді қолданар алдында мұқият оқып шығыңыз және барлық нұсқауларды орындаңыз. <p>1. Тінтіуірді шамадан тыс ылғалға, суға немесе шаңға ұшыратпаңыз. Ылғалдылығы мен шаңы жоғары белмелерге орнатуға болмайды.</p> <p>2. Тінтіуірді қыздыруға болмайды: оны жылыту құрылғыларына жақын қоймаңыз және күн сәулесінің тікелей түсуіне жол бермеңіз.</p> <p>3. Өнім тек пайдалану нұсқаулығында көрсетілген түрдегі қуат көзіне қосылуы керек.</p> <p>4. Құрылғыны тек құрғақ шүберекпен тазалаңыз.</p>

<b>ЕСКЕРТУ</b>	
<b>! </b>	1) Құрылғыны белшектеуге тыйым салынады. Бұл құрылғыны жөндеуге әрекеттену ұсынылмайды және кепілдік күшін жояды. <p>2) Оңтайлы жұмыс істеу үшін батареяларды бар құрылғы 15-тен 25<span> </span>°C-қа дейінгі температурада сақталуы керек. Тым жоғары / төмен температура батареяның сыйымдылығы мен қызмет ету мерзімінің қысқаруына әкеледі. Шамадан тыс қыздыру/салқындату құрылғының уақытша жұмыс істемеуін тудыруы мүмкін.</p> <p>3) Батареяларды жағу арқылы жоймаңыз, олар жарылуы мүмкін.</p>

<b>INSTRUCȚIUNI DE SIGURANȚĂ</b>	
<b>! </b>	Citiți cu atenție și respectați toate instrucțiunile înainte de a utiliza acest produs. <p>1. Nu expuneți mouse-ul la umiditate excesivă, apă sau praf. Nu instalați în încăperi cu un nivel ridicat de umiditate și praf.</p> <p>2. Nu expuneți mouse-ul la căldură: nu-l plasați în apropierea aparatelor de încălzire și nu-l expuneți la razele directe ale soarelui.</p> <p>3. Produsul se conectează numai la sursa de alimentare cu energie electrică de tipul indicat în manualul de utilizare.</p> <p>4. Curățați dispozitivul numai cu o cârpă uscată.</p>

<b>AVERTISMENT</b>	
<b>! </b>	1) Este interzisă demontarea dispozitivului. Încercarea de a repara acest dispozitv nu este recomandată și va anula garanția. <p>2) Pentru o performanță optimă, dispozitivul cu baterii trebuie menținut la o temperatură cuprinsă între 15 și 25<span> </span>°C. O temperatură prea ridicată/scăzută duce la reducerea capacității și a duratei de viață a bateriei. Încălzirea/răcirea excesivă poate cauza nefuncționarea temporară a dispozitivului.</p> <p>3) Nu distrugeți bateriile prin ardere, acestea pot exploda.</p>

<b>УКАЗАНИЯ ПО БЕЗОПАСНОСТИ</b>	
<b>! </b>	Внимательно прочитайте и следуйте всем инструкциям перед использованием данного продукта. <p>1. Не подвергайте мышь воздействию избыточной влаги, воды или пыли. Не устанавливайте в помещениях с повышенной влажностью и запыленностью.</p> <p>2. Не подвергайте мышь воздействию высоких температура. Не устанавливайте мышь в непосредственной близости от нагревательных приборов и не подвергайте воздействию прямых солнечных лучей.</p> <p>3. Изделие должно подключаться к источнику питания только того типа, который указан в руководстве по эксплуатации.</p> <p>4. Очищайте прибор только сухой тканью.</p>

<b>ВНИМАНИЕ</b>	
<b>! </b>	1) Запрещается разбирать устройство. Попытки ремонта данного устройства не рекомендуются и приводят к аннулированию гарантии. <p>2) Для оптимальной работы устройство с батареями должно храниться при температуре от 15 до 25<span> </span>°C. Слишком высокая/низкая температура приводит к снижению емкости и срока службы батареи. Чрезмерное нагревание/охлаждение может привести к временной неработоспособности устройства.</p> <p>3) Не уничтожайте батареи путем сжигания, они могут взорваться.</p>

<b>BEZPEČNOSTNÉ POKYNY</b>	
<b>! </b>	Pred použitím tohto výrobku si pozorne prečítajte a dodržiavajte všetky pokyny. <p>1. Myš nevystavujte nadmernej vlhkosti, vode alebo prachu. Neinštalujte v miestnostiach s vysokou vlhkosťou a prašnosťou.</p> <p>2. Myš nevystavujte teplu: neumiestňujte ju do blízkosti vykurovacích zariadení a nevystavujte ju priamym slnečným lúčom.</p> <p>3. Výrobok musí byť pripojený len k zdroju napájania typu uvedeného v návode na obsluhu.</p> <p>4. Zariadenie čistite len suchou handričkou.</p>

<b>UPOZORNENIE</b>	
<b>! </b>	1) Zariadenie je zakázané demontovať. Pokusy o opravu tohto zariadenia sa neodporúčajú a vedú k strate záruky. <p>2) Pre optimálny výkon sa zariadenie s batériami musí udržiavať pri teplote 15 až 25<span> </span>°C. Prliš vysoká/nízka teplota vedie k zníženiu kapacity a životnosti batérie. Nadmerné zahrievanie/chladenie môže spôsobiť dočasnú nefunkčnosť zariadenia.</p> <p>3) Batérie neničte spaľovaním, môžu vybuchnúť.</p>

<b>BEZBEDNOSNA UPUTSTVA</b>	
<b>! </b>	Pažljivo pročitaite i sledite sva uputstva pre upotrebe ovog proizvoda. <p>1. Ne izlažite miša prekomernoj vlazi, vodi ili prašini. Ne instalirajte u prostorijama sa visokom vlažnošću i prašinom.</p> <p>2. Ne izlažite miša toploti: ne stavljajte ga blizu grejnih uređaja i ne izlažite ga direktnim sunčevim zracima.</p> <p>3. Proizvod treba da bude priključen samo na izvor napajanja tipa koji je naznačen u uputstvu za upotrebu.</p> <p>4. Očistite uređaj samo suvom krpom.</p>

<b>BEZBEDNOSNA UPUTSTVA</b>	
<b>! </b>	Pažljivo pročitaite i sledite sva uputstva pre upotrebe ovog proizvoda. <p>1. Ne izlažite miša prekomernoj vlazi, vodi ili prašini. Ne instalirajte u prostorijama sa visokom vlažnošću i prašinom.</p> <p>2. Ne izlažite miša toploti: ne stavljajte ga blizu grejnih uređaja i ne izlažite ga direktnim sunčevim zracima.</p> <p>3. Proizvod treba da bude priključen samo na izvor napajanja tipa koji je naznačen u uputstvu za upotrebu.</p> <p>4. Očistite uređaj samo suvom krpom.</p>

<b>UPOZORNENIE</b>	
<b>! </b>	1) Zabranjeno je demontirati uređaj. Pokušaj popravke ovog uređaja se ne preporučuje i poništava garanciju. <p>2) Za optimalan rad uređaja sa baterijama treba držati na temperaturi od 15 do 25<span> </span>°S. Previsoka/niska temperatura dovodi do smanjenja kapaciteta i radnog veka baterije. Prekomerno zagrevanje/hlađenje može dovesti do privremeno nefunkcionisanja uređaja.</p> <p>3) Ne uništavajte baterije spaljivanjem, one mogu eksplodirati.</p>

<b>ІНСТРУКЦІ З ТЕХНІКИ БЕЗПЕКИ</b>	
<b>! </b>	Уважно прочитайте та дотримуйтеся усіх інструкцій перед використанням цього продукту. <p>1. Не піддавайте мишу впливу надмірної воло</p>

Ovaj dokument je originalno proizveden i objavljen od strane proizvođača, brenda Canyon, i preuzet je sa njihove zvanične stranice. S obzirom na ovu činjenicu, Tehnoteka ističe da ne preuzima odgovornost za tačnost, celovitost ili pouzdanost informacija, podataka, mišljenja, saveta ili izjava sadržanih u ovom dokumentu.

Napominjemo da Tehnoteka nema ovlašćenje da izvrši bilo kakve izmene ili dopune na ovom dokumentu, stoga nismo odgovorni za eventualne greške, propuste ili netačnosti koje se mogu naći unutar njega. Tehnoteka ne odgovara za štetu nanесenu korisnicima pri upotrebi netačnih podataka. Ukoliko imate dodatna pitanja o proizvodu, ljubazno vas molimo da kontaktirate direktno proizvođača kako biste dobili sve detaljne informacije.

Za najnovije informacije o ceni, dostupnim akcijama i tehničkim karakteristikama proizvoda koji se pominje u ovom dokumentu, molimo posetite našu stranicu klikom na sledeći link:

<https://tehnoteka.rs/p/canyon-mis-fortnax-gm-636-cnd-sgm636w-beli-akcija-cena/>