

Модель No:MH22230

 **MONSTER™**

N-Lite 212

Краткое руководство по эксплуатации

Пожалуйста, внимательно прочитайте это краткое руководство и сохраните его для дальнейшего использования

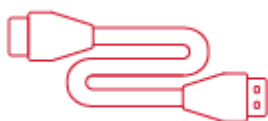
Обзор продукта



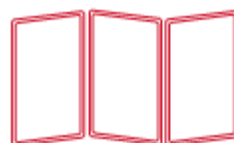
Наушники x 2 (L&R)



Чехол для зарядки x 1



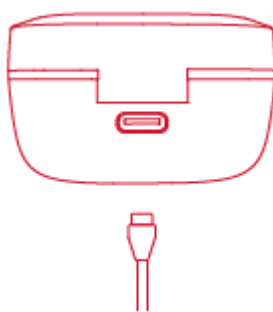
Кабель USB-C x 1



Краткое руководство по эксплуатации x 1

Зарядка

Перед использованием «**Monster N-Lite 212**», пожалуйста, подключите кабель USB-C к адаптеру питания, чтобы начать зарядку. Полностью зарядите наушники и чехол для зарядки перед первым использованием.



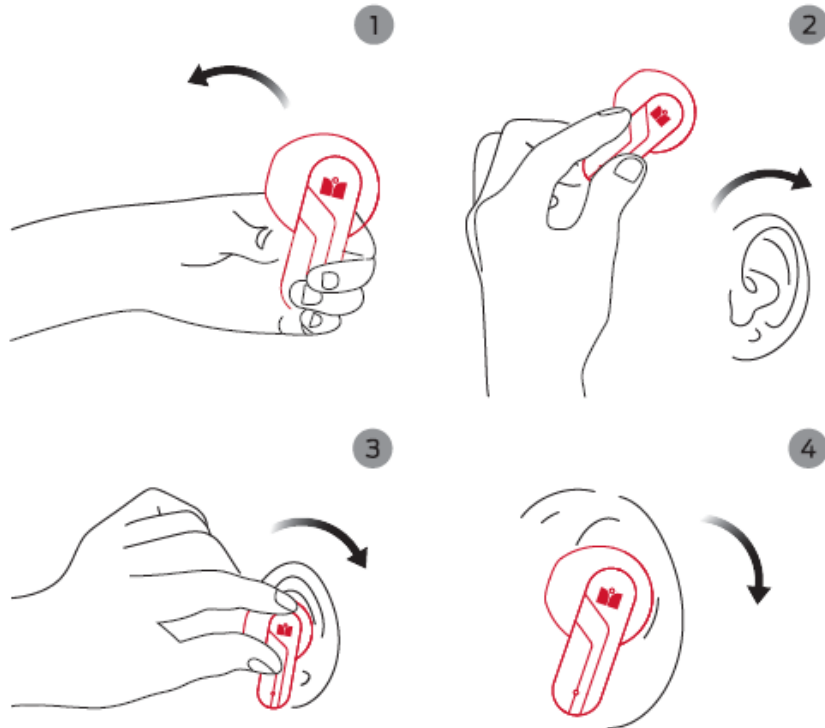
USB-C Порт

Включение/Выключение питания

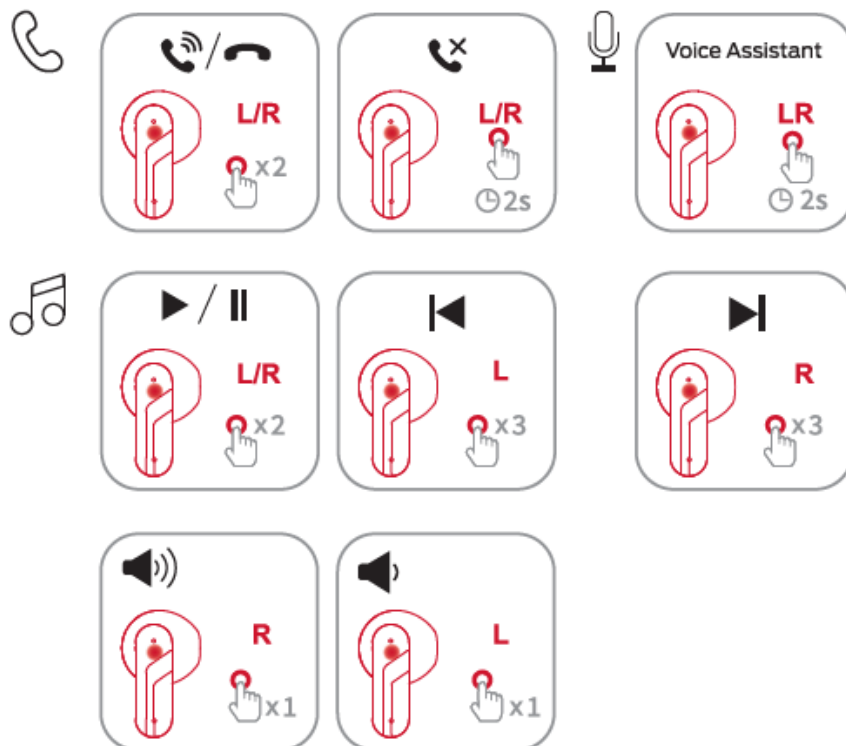
Откройте крышку зарядного устройства и извлеките наушники, которые включаются автоматически. Если Вы хотите выключить наушники, пожалуйста, положите их в чехол для зарядки и закройте крышку, наушники выключатся и зарядятся одновременно.

Сопряжение

Откройте чехол для зарядки и извлеките наушники, которые включатся автоматически. Для подключения нового устройства включите Bluetooth в вашем устройстве и выберите «**Monster N-Lite 212**» из списка Bluetooth для подключения. После подключения наушников к устройству Вы услышите системные подсказки. Если наушники были подключены ранее, после включения они автоматически подключатся к последнему подключенному устройству.



Операции с многофункциональной кнопкой или MFB operation



Перезагрузка

В состоянии включения питания нажмите кнопку MFB на наушниках 5 раз (одновременно на двух наушниках), и наушники автоматически выключатся для сброса настроек. Положите наушники в чехол для зарядки, а затем выньте их, наушники автоматически включатся и войдут в режим сопряжения.

Дополнительная операция

Ответить на вызов	Дважды нажмите L или R
Завершить вызов	Дважды нажмите L или R
Отклонить вызов	Нажмите кнопку MFB на левом или правом наушнике в течении 2 секунд
Светодиодный индикатор (наушники)	
Включение питания	Белые индикаторы мигают
Отключение питания	Красный индикатор горит 2 секунды, а затем выключается
Сопряжение выполнено успешно	Загорится белый индикатор, а затем погаснет
Время ожидания сопряжения истекло	Красный индикатор горит 2 секунды, а затем выключается
Отключение телефона	Белые индикаторы мигают
Низкий заряд батареи	Медленно мигает красный индикатор
Зарядка	Цифры уровня заряда батареи на экране цифрового дисплея мигают, а цифры уровня заряда батареи на экране дисплея будут постоянно увеличиваться в процессе зарядки.
Разряд	При зарядке наушников соответствующая полоска батареи мигает снизу вверх, а экран выключается, когда наушники полностью зарядятся.

Внимание

Самостоятельная замена батареек без разрешения не рекомендуется.

Батареи (аккумуляторы или комбинации батарей) не должны подвергаться воздействию освещения, нагрева или аналогичных воздействий условий перегрева.

Входное напряжение и ток соответствует стандарту $\leq 5V/1A$ при зарядке зарядного отсека гарнитуры от внешнего источника питания.