

Модель No:MH22237

MONSTER™

N-Lite 213

Краткое руководство по эксплуатации

Пожалуйста, внимательно прочитайте это краткое руководство и сохраните его для дальнейшего использования

Обзор продукта



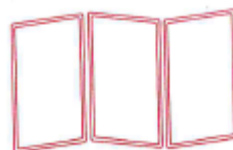
Наушники x 2 (L&R)



Чехол для зарядки x 1



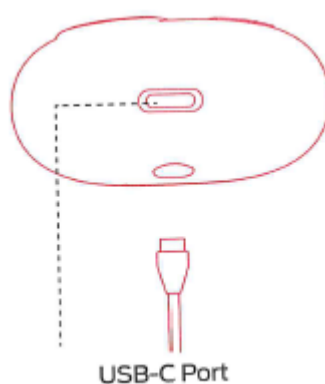
Кабель USB-C x 1



Краткое руководство по эксплуатации x 1

Зарядка

Перед использованием «Monster N-Lite 213», пожалуйста, подключите кабель USB-C к адаптеру питания, чтобы начать зарядку. Полностью зарядите наушники и чехол для зарядки перед первым использованием.



Включение/Выключение питания

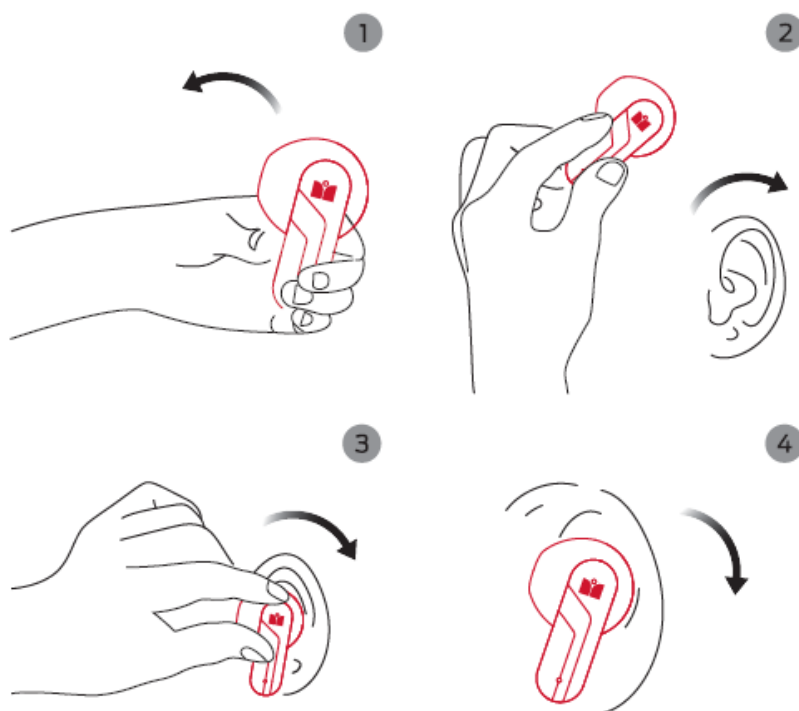
Откройте крышку зарядного устройства и извлеките наушники, которые включаются автоматически. Если Вы хотите выключить наушники, пожалуйста, положите их в чехол для зарядки и закройте крышку, наушники выключатся и зарядятся одновременно.

Сопряжение

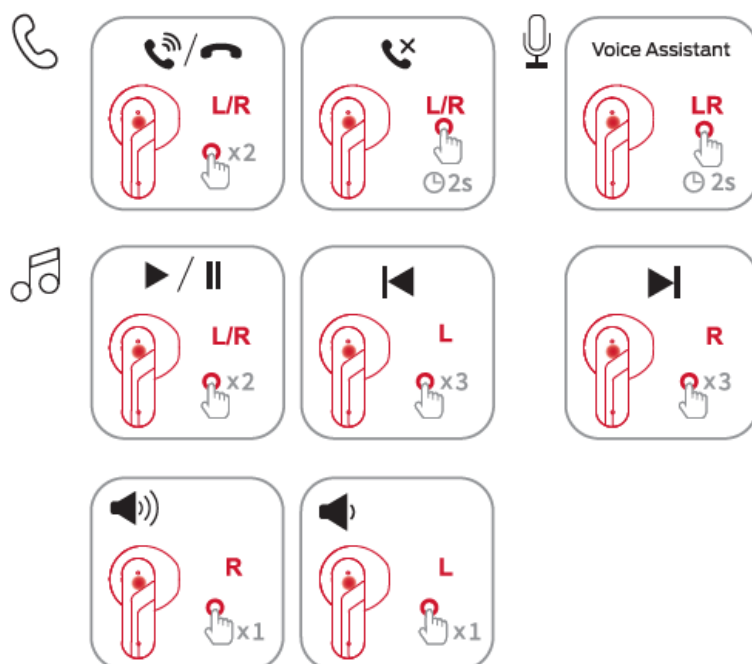
Откройте чехол для зарядки и извлеките наушники, которые включатся автоматически. Для подключения нового устройства включите Bluetooth в вашем устройстве и выберите **«Monster N-Lite 213»** из списка Bluetooth для подключения. После подключения наушников к устройству Вы услышите системные подсказки. Если наушники были подключены ранее, после включения они автоматически подключатся к последнему подключенному устройству.

Ношение

Наденьте наушники **«Monster N-Lite 213»** на уши и поверните их так, чтобы они удобно прилегли, чтобы обеспечить наилучшее качество ношения и звука



Операции с многофункциональной кнопкой или MFB operation



Индикатор/Голосовые подсказки

Светодиодный индикатор (наушники)

Режим	Описание	Голосовая подсказка
Включение	-	Системный тон «Включение»
Выключение	-	Системный тон «Выключение»
Соединение	-	Системный тон «Соединение»
Разъединение	-	Системный тон «Разъединение»

Светодиодный индикатор (зарядный чехол)

Зарядка	Белый индикатор медленно мигает во время зарядки, и белый индикатор горит постоянно, когда аккумулятор полностью заряжен.	-
Разрядка	Когда кейс для зарядки заряжает наушники, белый индикатор горит и гаснет, когда кейс полностью заряжен.	-
Низкий заряд батареи	Когда наушники в чехле для зарядки, мигает белый индикатор	-

Внимание

Самостоятельная замена батареек без разрешения не рекомендуется.

Батареи (аккумуляторы или комбинации батарей) не должны подвергаться воздействию освещения, нагрева или аналогичных воздействий условий перегрева.

Входное напряжение и ток соответствует стандарту $\leq 5V/1A$ при зарядке зарядного отсека гарнитуры от внешнего источника питания