

# Welcome Guide



**Hypercore 10K**  
Power Bank



DE: Bedienungsanleitung | ES: Guía de Utilización  
FR: Guide d'Utilisation | IT: Guida d'Utilizzo | PT: Guia de boas-vindas  
RU: Руководство пользователя | 簡中: 使用说明书 | 繁中: 使用說明書  
JP: 取扱説明書 | KO: 사용 안내서 | AR: دليل الترحيب

## Charge Your Phone or Tablet

DE: Ihr Handy oder Tablet laden

ES: Cargar tu móvil o tableta

FR: Rechargez votre téléphone ou tablette

IT: Carica il tuo cellulare o tablet

PT: Carregar o telemóvel ou tablet

RU: Зарядите свой телефон или планшет

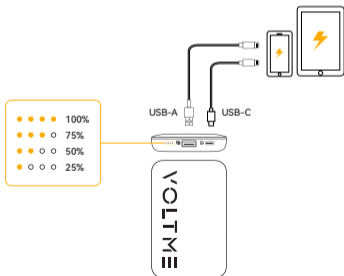
简中: 给手机或平板充电

繁中: 為手機或平板電腦充電

JP: スマートフォンやタブレット端末を充電します

KO: 휴대폰 또는 태블릿을 충전합니다.

AR: اشحن الهاتف أو التابلت الخاص بك



## Charge Your Bluetooth Earphones or Smart Watches

DE: Ihre Bluetooth-Ohrhörer oder Smartwatches laden

ES: Carga de relojes inteligentes o auriculares Bluetooth

FR: Charger vos écouteurs Bluetooth ou vos smartwatches

IT: Ricaricare gli auricolari Bluetooth o lo smartwatch

PT: Carregar os seus auriculares Bluetooth ou smartwatches

RU: Зарядите свои Bluetooth-наушники или умные часы

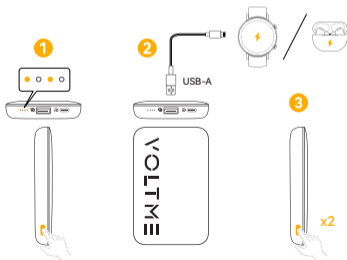
筒中: 给蓝牙耳机或智能手表充电

繁中: 為您的藍牙耳機或智慧型手錶充電

JP: Bluetoothイヤホンまたはスマートウォッチを充電します

KO: Bluetooth 이어폰 또는 스마트 워치 충전

AR: شحن سماعات الأذن التي تعمل بتقنية Bluetooth أو الساعات الذكية



- ① Enter "low power" mode: Press and hold the power button for three seconds. The LED indicator will change to blinking.
- ② Charge your devices recommended for smart watches or Bluetooth earphones.
- ③ Exit "low power" mode: Press the power button again for three seconds or press the power button twice.

- DE: ① Aktivieren Sie den Erhaltungsladungs-Modus: Halten Sie den Netzschalter drei Sekunden lang gedrückt. Die LED-Anzeige wechselt zu Blinken.
- ② Laden Sie ihre empfohlenen Smart Watches oder Bluetooth-Ohrhörer auf.
  - ③ Deaktivieren Sie den Erhaltungsladungs-Modus: Drücken Sie den Netzschalter erneut drei Sekunden lang oder drücken Sie den Netzschalter zweimal.

- ES: ① Active el modo de carga continua: Mantenga presionado el botón de encendido durante tres segundos. El indicador LED cambiará a parpadear.
- ② Cargue los dispositivos (recomendado para relojes inteligentes o auriculares Bluetooth).
  - ③ Desactive el modo de carga continua: Presione el botón de encendido nuevamente durante tres segundos o presione el botón de encendido dos veces.

- FR: ① Activez le mode de « Charge de maintien » : Appuyez sur le bouton d'alimentation et maintenez-le enfoncé pendant trois secondes. L'indicateur LED se mettra à clignoter.
- ② Chargez vos appareils recommandés pour les montres intelligentes ou les écouteurs Bluetooth.

- ③ Quittez le mode de « Charge de maintien » : Appuyez à nouveau sur le bouton d'alimentation pendant trois secondes ou appuyez deux fois sur le bouton d'alimentation.

- PT:**
- ① Entre no modo "carregamento lento": Pressione e segure o botão liga/desliga por três segundos. O indicador LED mudará para piscar.
  - ② Carregue os seus dispositivos recomendados para smart watches ou auriculares Bluetooth.
  - ③ Saia do modo "carregamento lento": Pressione o botão liga/desliga novamente por três segundos ou pressione o botão liga/desliga duas vezes.

- RU:**
- ① Переход в режим "медленная зарядка": нажмите и удерживайте кнопку питания в течение трех секунд. Светодиодный индикатор начнет мигать.
  - ② Заряжайте устройства по типу для смарт-часов или Bluetooth-наушников.
  - ③ Выйд из режима "медленная зарядка": нажмите кнопку питания еще раз в течение трех секунд или нажмите кнопку питания дважды

- 簡中:**
- ① 进入“小电流”模式：按住电源按钮三秒钟。LED指示灯将变为闪烁。
  - ② 为智能手表、蓝牙耳机等设备充电。
  - ③ 退出“小电流”模式：再次按下电源按钮三秒钟或按两下电源按钮。

- 繁中:**
- ① 進入「涓流充電」模式：按住電源按鈕3秒鐘。LED指示燈將會閃爍。
  - ② 為您建議用於智慧型手錶或藍牙耳機的裝置充電。
  - ③ 結束「涓流充電」模式：再次按住電源按鈕3秒鐘或按兩下電源按鈕。

- JP: ①「トリクル充電」に切り替えます:電源ボタンを3秒間長押しします。  
LEDランプが点滅します。  
②イヤホン等の小型電子機器を最適な電流で充電します。  
③「トリクル充電」モードを解除します:電源ボタンを2回押すか、  
3秒間長押しします。

- KO: ① "세류 충전" 모드로 들어갑니다. 전원 버튼을 3초 동안 길 게  
누릅니다. LED 표시등이 깜박입니다.  
② 해당 스마트 워치 또는 Bluetooth 이어폰에 권장되는 장치를  
충전하십시오.  
③ "세류 충전" 모드에서 나옵니다. 전원 버튼을 다시 3초 동안  
누르거나 전원 버튼을 두 번 누릅니다.

- AR: ① ادخل إلى وضع "التيار المنخفض": اضغط مع الاستمرار على زر الطاقة لمدة  
ثلاث ثوانٍ. سيتغير مؤشر LED إلى وميض.  
② اشحن الأجهزة المقترحة للساعات الذكية أو سماعات البلوتوث.  
③ الخروج من وضع التيار المنخفض: اضغط على زر الطاقة مرة أخرى لمدة ثلاث  
ثوانٍ أو اضغط على زر الطاقة مرتين.

## Recharge Your Hypercore 10K

DE: Ihren Hypercore 10K laden

ES: Recargar tu Hypercore 10K

FR: Recharger votre Hypercore 10K

IT: Ricarica il tuo Hypercore 10K

PT: Recarregar a Hypercore 10K

RU: Зарядка Hypercore 10K

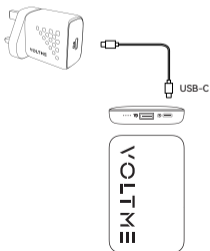
简中: 给Hypercore 10K充电

繁中: 為Hypercore 10K充電

JP: Hypercore 10Kを充電します

KO: Hypercore 10K를 재충전합니다

AR: أعد شحن Hypercore 10K الخاص بك



## ⚠ Recharge your Hypercore 10K via a PD charger (not included).

DE: Laden Sie Ihr Hypercore 10K über ein PD-Ladegerät auf (nicht Lieferumfang enthalten) .

ES: Recargue su Hypercore 10K mediante el uso de un cargador PD (no incluido).

FR: Rechargez votre Hypercore 10K via un chargeur PD (non inclus).

IT: Ricarica Hypercore 10K tramite un caricatore con erogazione alimentazione (non incluso)..

PT: Recarregue o seu Hypercore 10K através de um carregador PD (não incluído).

RU: Зарядите Hypercore 10K с помощью PD зарядного устройства (не входит в комплект поставки).

KO: PD 충전기(별도 구매)를 사용해서 Hypercore 10K를 충전하십시오.

簡中: 通过 PD 充电器 (未附送) 再次为Hypercore 10K充电。

繁中: 透過 PD 充電器 (未隨附) 為您的Hypercore 10K充電。

JP: PD充電器(別売)を使用してHypercore 10Kを充電します。

AR: أعد شحن Hypercore 10K بواسطة شاحن PD (مغ رفوتير).

## Specifications

DE: Technische Details | ES: Especificaciones | FR: Spécifications  
IT: Specifiche | PT: Especificações | RU: Спецификация  
簡中: 规格 | 繁中: 規格 | JP: 製品の仕様 | KO: 사양 | الموصفات :AR

Model   JP: 型番   RU: Модель	HP10
Cell Capacity JP: バッテリー容量 RU: Емкость батареи	10,000mAh / 38.5Wh
USB-C Input   JP: USB-C入力 RU: Вход USB-C	5V $\Rightarrow$ 3A/9V $\Rightarrow$ 2A (18W Max)
USB-C Output   JP: USB-C出力 RU: Выход USB-C	5V $\Rightarrow$ 3A/9V $\Rightarrow$ 2.22A/12V $\Rightarrow$ 1.67A (20W Max)
USB-A Output   JP: USB-A出力 RU: Выход USB-A	4.5V $\Rightarrow$ 5A/5V $\Rightarrow$ 4.5A/9V $\Rightarrow$ 2A/ 12V $\Rightarrow$ 1.5A (22.5W Max)
Total Output   JP: 合計出力 RU: Общая мощность	5V $\Rightarrow$ 3A (15W Max)
Size   JP: サイズ   RU: Размер	106 × 68 × 16 mm
Weight   JP: 重さ   RU: Вес	174g
Operating Temperature JP: 動作温度 RU: Рабочая температура	0-30°C / 32-86°F

# Welcome Guide

## Revo 30 Lite Fast Charger



UK



US/JP



EU

DE: Bedienungsanleitung | ES: Guía de Utilización  
FR: Guide d'Utilisation | IT: Guida d'Utilizzo | PT: Guia de boas-vindas  
RU: Руководство пользователя | 簡中: 使用说明书 | 繁中: 使用說明書  
JP: 取扱説明書 | KO: 사용 안내서 | دليل الترحيب: AR

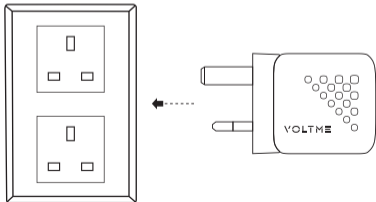
## Using Your Revo 30 Lite

DE: Wie Sie Ihren Revo 30 Lite verwenden | ES: Usar tu Revo 30 Lite  
FR: Utilisation de votre Revo 30 Lite | IT: Utilizzare il tuo Revo 30 Lite  
PT: Como usar seu Revo 30 Lite | RU: Использование Revo 30 Lite  
簡中: Revo 30 Lite 的使用 | 繁中: Revo 30 Lite 的使用  
JP: Revo 30 Lite の使用方法 | KO: Revo 30 Lite 사용 방법  
AR: استخدام Revo 30 Lite الخاص بك

### • Plug it in

DE: Stecken Sie es ein | ES: Enchúfalo | FR: Branchez-le  
IT: Attaccarlo alla corrente | PT: Conecte  
RU: Подключите в розетку | 簡中: 插上电源  
繁中: 插上電源 | JP: 差し込みます | KO: 플러그인 | AR: توصيل

1



## • Charge your devices

DE: Laden Sie Ihre Geräte

ES: Carga tus dispositivos

FR: Chargez vos appareils

IT: Carica i tuoi dispositivi

PT: Carregue seus dispositivos

RU: Заряжайте устройства

简中: 为您的设备充电

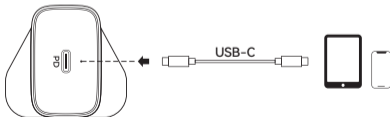
繁中: 為您的裝置充電

JP: あなたの設備を充電します

KO: 기기 충전

AR: اشحنوا أجهزتك

2



## HOW DO YOU CHARGE FASTER

### Активация режима быстрой зарядки

Before you begin on a high-speed charging journey, you'll need the right equipment. Your smartphone, tablet, laptop, or other device will all need to use the same fast charging standard. In some cases, even your cable will need to be compatible with the fast charging standard used in your device and charger.

Заряжаемое устройство, зарядное устройство и зарядный кабель должны быть совместимы по одному и тому же протоколу быстрой зарядки.



**CHARGER**  
Зарядное устройство



**CABLE**  
Кабель



**DEVICE**  
Устройство

Once you have a charger and cable with the fast charging standard compatible with your phone, laptop, or other device, take note of the maximum charging speed for both. For example, if you are using a 30W charger with a smartphone that has a maximum charging speed of 18W, the phone will charge at 18W.

Если у вас есть зарядное устройство и кабель со стандартом быстрой зарядки, совместимые с заряжаемым устройством, обратите внимание на максимальную скорость зарядки для обоих устройств. Например, если вы используете зарядное устройство мощностью 30 Вт со смартфоном, максимальная скорость зарядки которого составляет 18 Вт, телефон будет заряжаться при 18 Вт.

**Tips**

**EN:** For the fastest and safest charge, please use your device's original cable or a certified one and to be support USB Power Delivery.

**DE:** Für die schnellste und sicherste Aufladung verwenden Sie bitte das Originalkabel Ihres Geräts oder ein zertifiziertes Kabel, um USB Power Delivery zu unterstützen.

**ES:** Para obtener la carga más rápida y segura, utilice el cable original de su dispositivo o uno certificado y sea compatible con USB Power Delivery.

**FR:** Pour la charge la plus rapide et la plus sûre, veuillez utiliser le câble d'origine de votre appareil ou un câble certifié et prendre en charge USB Power Delivery.

**IT:** Per una ricarica più rapida e sicura, utilizza il cavo originale del tuo dispositivo o uno certificato e supporta la tecnologia USB Power Delivery.

**PT:** Para uma carga mais rápida e segura, use o original do seu dispositivo cabo ou certificado e compatível com USB Power Delivery.

**RU:** Для максимально быстрой и безопасной зарядки, используйте оригинальный кабель вашего устройства или сертифицированный кабель с поддержкой USB Power Delivery.

**簡中:** 为确保安全快速的充电，请使用您设备的原装线材，或经过认证的且支持 USB Power Delivery 的线材。

**繁中:** 為確保安全快速的充電，請使用您裝置的原廠線材，或經過認證的且支援 USB Power Delivery 的線材。

**JP:** 安全で迅速な充電を確保するために、設備のオリジナル線材や、認証された USB Power Delivery 対応線材を使用してください。

**KO:** 가장 빠르고 안전한 충전을 위해서는 기기의 정품 케이블이나 인증된 케이블을 사용하고 USB Power Delivery를 지원하세요.

**AR:** للحصول على أسرع وأسلم شحن ، يرجى استخدام الكابل الأصلي لجهازك أو شهادة معتمدة لتكون دعماً USB Power Delivery.

## Specifications

DE: Technische Details | ES: Especificaciones

FR: Spécifications techniques | IT: Specifiche

PT: Especificações | RU: Технические характеристики

简中: 规格 | 繁中: 規格 | JP: 製品の仕様 | KO: 사양 | المواصفات: AR

Model   JP: 型番 RU: Модель	Revo 30 Lite
Input JP: 入力   RU: Вход	AC 100-240V~0.7A(Max) 50/60Hz
Output   JP: 出力 RU: Выход	USB-C: 3.3-11V≐3A(PPS)/5V≐3A/9V≐3A/ 12V≐2.5A/15V≐2A/20V≐1.5A(30W Max)
Size   JP: サイズ RU: Размер	27.3 x 44 x 44.8 mm 1.1 x 1.7 x 1.8 inch
Weight JP: 重さ   RU: Вес	UK: 70g   EU: 64g   US/JP: 58g



For indoor use only.

Только для использования внутри помещений.



Protection class II product.

Продукт II класса защиты.



This symbol means the product must not be discarded as household waste, and should be delivered to an appropriate collection facility for recycling.

Не выбрасывать.

## Attention

DE: Achtung | ES: Atención | FR: Attention | IT: Attenzione  
PT: Atenção | RU: Внимание | 简中: 注意 | 繁中: 注意  
JP: ご注意 | KO: 주의 | تحذيرات: AR



### Avoid extreme temperatures.

DE: Vermeiden Sie extreme Temperaturen.  
ES: Mantener alejado de temperaturas extremas.  
FR: Eviter les températures extrêmes.  
IT: Tenere lontano da temperature estreme.  
PT: Suporte técnico ao longo da vida útil do produto  
RU: Избегайте экстремальных температур.  
简中: 避免在过高或过低温度的环境使用。  
繁中: 避免在過高或過低溫度的環境使用。  
JP: 極端な温度下では使用しないで下さい。  
KO: 극단적인 온도를 피하십시오.

AR: تجنب الحرارة المرتفعة.



### Don't expose to liquids.

DE: Setzen Sie das Gerät keinen Flüssigkeiten aus.  
ES: Evitar el contacto con líquidos.  
FR: Ne pas exposer à des liquides.  
IT: Evitare il contatto con liquidi.  
PT: Suporte técnico ao longo da vida útil do produto  
RU: Не подвергайте воздействию жидкостей.  
简中: 请勿接触液体或将产品置于潮湿环境中。  
繁中: 請勿接觸液體或將產品置於潮溼環境中。  
JP: 涼しく乾燥した場所で保管してください。  
KO: 액체에 노출시키지 마세요.

AR: لا تعرضه للسوائل.



### **Avoid dropping.**

DE: Lassen Sie das Gerät nicht fallen.

ES: Evitar caídas.

FR: Ne pas faire tomber.

IT: Non far cadere.

PT: Evitar deixar cair.

RU: Не ронять.

簡中: 避免跌落产品。

繁中: 避免跌落產品。

JP: 落下または過度な衝撃を避けてください。

KO: 떨어뜨리지 마세요.

AR: تجنب إسقاطه.



### **Don't disassemble.**

DE: Nehmen Sie das Gerät nicht auseinander.

ES: No desarmar..

FR: Ne pas désassembler.

IT: Non smontare.

PT: Não desmontar.

RU: Не разбирать.

簡中: 請勿拆卸。

繁中: 請勿拆卸。

JP: 危険ですので分解しないで下さい。

KO: 분해하지 마세요.

AR: لا تقم بالتفكيك.



FR

**Cet appareil  
et sa batterie  
se recycle**

À DÉPOSER  
EN MAGASIN



OU

À DÉPOSER  
EN DÉCHÈTERIE



Points de collecte sur [www.quefairedemesdechets.fr](http://www.quefairedemesdechets.fr)  
Privilégiez la réparation ou le don de votre appareil !

## Customer Service

DE: Kundenservice | ES: Atención al Client

FR: Servizio Client | IT: Service Client | PT: Serviço ao Cliente

RU: Обслуживание клиентов | 簡中: 客服支持 | 繁中: 客戶服務

JP: カスタマーサポート | KO: 명세서 | خدمة العملاء :AR



### 24-month limited warranty

DE: 24 Monate beschränkte herstellergarantie

ES: Garantía limitada de 24 meses

FR: Garantie de 24 mois

IT: Garanzia valida 24 mesi

PT: 24 meses de garantia limitada

RU: Ограниченная гарантия на 24 месяца

簡中: 24个月质保期

繁中: 24個月有限保固

JP: 通常保証24ヶ月

KO: 24개월 제한 보증

AR: ضمانة 24 شهراً محدودة

- \* To register as VOLTME member through official website for 18+6=24 months of warranty.
- \* Registrierung als VOLTME-Mitglied über die offizielle Website für 18+6=24 Monate Garantie.
- \* Darse de alta como miembro VOLTME a través de la web oficial para obtener 18+6=24 meses de garantía.
- \* S'inscrire en tant que membre de VOLTME sur le site officiel pour bénéficier de 18+6=24 mois de garantie.
- \* Registrarsi come membro VOLTME attraverso il sito ufficiale per ottenere 18+6=24 mesi di garanzia.
- \* Para se registrar como membro VOLTME através do site oficial para 18+6=24 meses de garantia.
- \* Зарегистрируйтесь в качестве участника VOLTME через официальный сайт и получите гарантию на 18+6=24 месяца.
- \* 通过官方网站注册成为 VOLTME 会员，可享受 18+6=24 个月的保修服务。
- \* 透過官方網站註冊成為 VOLTME 會員，可享受 18+6=24 個月的保固服務。
- \* 公式サイトでVOLTME会員に登録すれば、保証期間は18+6=24ヶ月となります。
- \* 공식 홈페이지를 통해 VOLTME 회원으로 등록하시면 18+6=24개월 보증 서비스를 받으실 수 있습니다.
- \* من خلال الموقع الرسمي للحصول على 18+6=24 شهر ضمان VOLTME للتسجيل كعضو في.



### **Lifetime technical support**

DE: Lebenslanger technischer Support

ES: Asistencia técnica de por vida

FR: Assistance technique à vie

IT: Assistenza tecnica a vita

PT: Suporte técnico ao longo da vida útil do produto

RU: Пожизненная техническая поддержка

簡中: 终身技术服务支持

繁中: 永久技術支援

JP: テクニカルサポート

KO: 평생 기술 지원

AR: الدعم الفني مدى الحياة

---



(US) +1(888) 643 8838

Mon-Fri 9:00 AM - 5:00 PM(PT)

(中国) +86 755 285 100 14

周一至周五 9:00 - 17:30

---



support@voltme.com

jp\_support@voltme.com

---



Shenzhen Voltnex

Innovations Technology Co., Ltd

Room 3101, Tower 6, Tianan Cloud Park II,  
Bantian Street, Longgang District, Shenzhen,  
Guangdong, 518129, China

Follow us on social media for product information and warranty service :

Следите за нами в социальных сетях для получения информации о продукте и гарантийном обслуживании:



@Voltme\_Official

🔍 [voltme.com](http://voltme.com)

✉ [support@voltme.com](mailto:support@voltme.com)

🔍 [jp.voltme.com](http://jp.voltme.com)

✉ [jp\\_support@voltme.com](mailto:jp_support@voltme.com)