

**InFocus****CRUSADER Series**

## Quickstart Guide & Safety Instructions

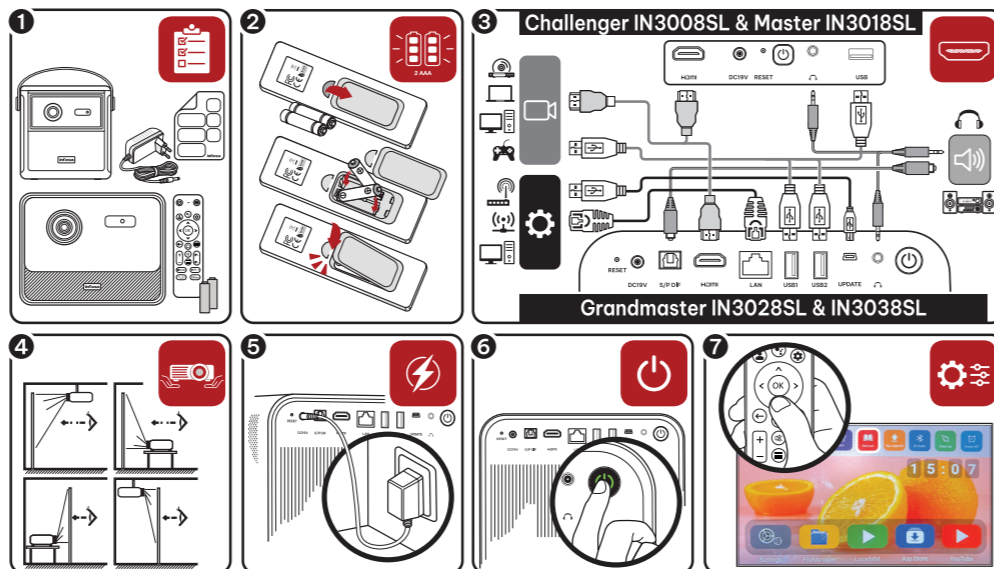
|                              |          |
|------------------------------|----------|
| Crusader Challenger          | IN3008SL |
| Crusader Master              | IN3018SL |
| Crusader Grandmaster         | IN3028SL |
| Crusader Grandmaster + Stand | IN3038SL |

QuantumLED

EN

Thank you for purchasing an InFocus Crusader Series projector. So you experience all our products have to offer, and for your safety, please read these instructions before operating the projector.

For more detailed feature information, please consult the digital user's guide contained within the product on-screen menu or the complete user's guide, which can be found online at [www.infocus.com](http://www.infocus.com)

**WARNING!**

- Do not let objects or liquids enter the projector as they may cause fire or electric shock.
- To reduce the risk of fire or electric shock, do not expose this appliance to rain or moisture.
- Do not attempt to open, dismantle or service the unit yourself. Opening or removing covers may expose you to dangerous voltages.

**ATTENTION!**

- Do not place the projector on an unstable surface as it may damage the projector or cause injury.
- The ambient operating environment should be free of airborne smoke, grease, oil and other contaminants that can affect the operation or performance of the projector.
- Install in accordance with the manufacturer's instructions. Do not install near heat sources such as radiators, heaters, stoves, or any other apparatus such as amplifiers that emit heat.
- This equipment uses AC power which can be subjected to conditions are unstable. The warranty for this equipment does not cover damage caused by electrical surge. To reduce the risk of this equipment becoming damaged it is suggested that the customer consider installing a surge protector power strip.
- Do not block the projector inlet or outlet air vents as this may cause the projector to overheat and shut down.
- Ensure the operating environment meets the requirements stated in the user guide.
- Only use original attachments/accessories specified by the manufacturer. Use only with the cart, stand, tripod, bracket, or table specified by the manufacturer, or sold with the apparatus. When a cart is used, use caution when moving the cart/ apparatus combination to avoid injury from tipping over.

**AVERTISSEMENT!**

- Ne laissez pas d'objets ou de liquides pénétrer dans le projecteur car ils peuvent provoquer un incendie ou un choc électrique.
- Pour réduire le risque d'incendie ou de choc électrique, n'exposez pas cet appareil à la pluie ou à l'humidité.
- N'essayez pas d'ouvrir, de démonter ou de réparer l'appareil vous-même. Ouverture ou retrait des couvercles peut vous exposer à des tensions dangereuses, au rayonnement laser ou à d'autres dangers.

**ATTENTION!**

- Ne placez pas le projecteur sur une surface instable car cela pourrait endommager le projecteur ou causer blessure.
- L'environnement de fonctionnement ambiant doit être exempt de fumée en suspension, de graisse, d'huile et d'autres contaminants pouvant affecter le fonctionnement ou les performances du projecteur.
- Installer conformément aux instructions du fabricant. Ne pas installer à proximité de sources de chaleur tels que les radiateurs, les appareils de chauffage, les poêles ou tout autre appareil tel que les amplificateurs qui émettent de la chaleur.
- Cet équipement utilise une alimentation CA qui peut être soumise à des conditions instables. La garantie de cet équipement ne couvre pas les dommages causés par une surtension électrique. Réduire le risque que cet équipement soit endommagé, il est suggéré au client de considérer l'installation d'une multiprise de protection contre les surtensions.
- Ne bloquez pas l'entrée ou la sortie d'air du projecteur car cela pourrait provoquer une surchauffe du projecteur et fermer.
- Assurez-vous que l'environnement d'exploitation répond aux exigences énoncées dans le guide de l'utilisateur.
- N'utilisez que les pièces jointes/accessoires d'origine spécifiés par le fabricant. Utiliser uniquement avec le chariot, support, trépied, support ou table spécifié par le fabricant ou vendu avec le appareil. Lorsqu'un chariot est utilisé, soyez prudent lorsque vous déplacez l'ensemble chariot/appareil pour éviter les blessures en cas de basculement.

**WARNUNG!**

- Lassen Sie keine Gegenstände oder Flüssigkeiten in den Projektor eindringen, da sie Feuer oder Stromschläge verursachen können.
- Setzen Sie dieses Gerät weder Regen noch Feuchtigkeit aus, um die Gefahr von Feuer oder Stromschlag zu verringern.
- Versuchen Sie nicht, das Gerät selbst zu öffnen, zu demontieren oder zu warten. Abdeckungen öffnen oder entfernen können Sie gefährlichen Spannungen, Laserstrahlung oder anderen Gefahren aussetzen.

**BEACHTUNG!**

- Stellen Sie den Projektor nicht auf eine instabile Oberfläche, da dies den Projektor beschädigen oder Verletzung.
- Die Betriebsumgebung sollte frei von luftgetragenen Rauch, Fett, Öl und anderen sein Verunreinigungen, die den Betrieb oder die Leistung des Projektors beeinträchtigen können.
- Installieren Sie gemäß den Anweisungen des Herstellers. Nicht in der Nähe von Wärmequellen installieren wie Radiatoren, Heizungen, Öfen oder andere Geräte wie Verstärker, die Wärme abgeben.
- Dieses Gerät verwendet Wechselstrom, der instabilen Bedingungen ausgesetzt sein kann. Die Garantie für dieses Gerät deckt keine Schäden durch Überspannung ab. Reduzieren Es wird empfohlen, dass der Kunde das Risiko einer Beschädigung dieses Geräts berücksichtigt Installation einer Überspannungsschutz-Steckdoseeinleiste.
- Blockieren Sie nicht die Einlass- oder Auslassöffnungen des Projektors, da dies zu einer Überhitzung des Projektors führen kann und abschalten.
- Stellen Sie sicher, dass die Betriebsumgebung die im Benutzerhandbuch angegebenen Anforderungen erfüllt.
- Verwenden Sie nur vom Hersteller angegebene Original-Aufsätze/Zubehör. Verwenden Sie nur mit dem Wagen, Ständer, Stativ, Halterung oder Tisch vom Hersteller angegeben oder mit dem Gerät. Wenn ein Wagen verwendet wird, gehen Sie beim Bewegen der Wagen/Gerät-Kombination vorsichtig vor um Verletzungen durch Umkippen zu vermeiden.

**ATTENTION!**

- As with any bright light source do not stare into the direct beam (RG1 IEC 62471-5:2015). The bright light may harm your eyes.
- Turn off the projector and unplug the power cord before performing maintenance or installation of the projector.
- Remove any batteries from the remote control before storage. If the batteries are left in the remote control for long periods, they may leak. Batteries contain corrosive chemicals, which are harmful and can cause severe irritation and bodily injury.
- Refer all servicing to qualified service personnel. Servicing is required when the apparatus has been damaged in any way, such as when the power-cord supply or plug is damaged, liquid has been spilled, objects have fallen into the apparatus, the apparatus has been exposed to rain or moisture, does not operate normally, or has been dropped.



- The WEEE symbol on the product, the accessories or packaging indicates that this device shall not be treated as unsorted municipal waste but shall be collected separately. Dispose of the device via a collection point for the recycling of waste electrical and electronic equipment if you live within the EU and in other European countries that operate separate collection systems for waste electrical and electronic equipment. By disposing of the device in the proper manner, you help to avoid possible hazards for the environment and public health that may otherwise be caused by improper treatment of waste equipment. The recycling of materials contributes to the conservation of natural resources.

**ATTENTION!**

- Comme pour toute source de lumière vive, ne regardez pas dans le faisceau direct (RG1 IEC 62471-5:2015). La lumière vive peut endommager vos yeux.
- Éteignez le projecteur et débranchez le cordon d'alimentation avant d'effectuer l'entretien ou l'installation du projecteur.
- Retirez toutes les piles de la télécommande avant de la ranger. Si les piles sont laissées dans la télécommande pendant de longues périodes, ils peuvent fuir. Les batteries contiennent des produits chimiques corrosifs, qui sont nocifs et peuvent causer de graves irritations et blessures corporelles.
- Confiez tous les travaux d'entretien à du personnel de service qualifié. Un entretien est nécessaire lorsque l'appareil a été endommagé de quelque manière que ce soit, par exemple lorsque le cordon d'alimentation ou la prise est endommagé, du liquide a été renversé, des objets sont tombés dans l'appareil, l'appareil a été exposé à pluie ou humidité, ne fonctionne pas normalement ou est tombé.



- Le WEEE symbole sur le produit, les accessoires ou l'emballage indique que cet appareil ne doit pas être traité comme des déchets municipaux non triés mais doivent être collectés séparément. Éliminer le l'appareil via un point de collecte pour le recyclage des déchets d'équipements électriques et électroniques si vous vivez dans l'UE et dans d'autres pays européens qui pratiquent la collecte sélective systèmes pour les déchets d'équipements électriques et électroniques. En jetant l'appareil dans la manière appropriée, vous contribuez à éviter d'éventuels dangers pour l'environnement et la santé publique qui peut autrement être causé par un traitement inapproprié des déchets d'équipement. Le recyclage de matériaux contribue à la conservation des ressources naturelles.

**BEACHTUNG!**

- Blicken Sie wie bei jeder hellen Lichtquelle nicht in den direkten Strahl (RG1 IEC 62471-5:2015). Das helle Licht kann Ihren Augen schaden.
- Schalten Sie den Projektor aus und ziehen Sie das Netzkabel ab, bevor Sie Wartungsarbeiten durchführen oder Installation des Projektors.
- Entfernen Sie vor der Lagerung alle Batterien aus der Fernbedienung. Wenn die Batterien im Fernbedienung für längere Zeit, können sie auslaufen. Batterien enthalten ätzende Chemikalien, die sind gesundheitsschädlich und können schwere Reizungen und Körperverletzungen verursachen.
- Überlassen Sie alle Wartungsarbeiten qualifiziertem Servicepersonal. Eine Wartung ist erforderlich, wenn das Gerät auf irgendeine Weise beschädigt wurde, z. B. durch Beschädigung des Netzkabels oder des Steckers, flüssige verschüttet wurde, Gegenstände in das Gerät gefallen sind, das Gerät Regen oder Feuchtigkeit, funktioniert nicht normal oder ist heruntergefallen.



- Das WEEE Symbol auf dem Produkt, dem Zubehör oder der Verpackung weist darauf hin, dass dieses Gerät nicht als unsortierter Siedlungsabfall behandelt, aber getrennt gesammelt werden. Entsorgen Sie die Gerät über eine Sammelstelle für das Recycling von Elektro- und Elektronik-Altgeräten, wenn Sie leben innerhalb der EU und in anderen europäischen Ländern, die eine getrennte Sammlung betreiben Systeme für Elektro- und Elektronik-Altgeräte. Durch die Entsorgung des Gerätes im Auf die richtige Weise tragen Sie dazu bei, mögliche Gefahren für die Umwelt und die öffentliche Gesundheit zu vermeiden, die kann andernfalls durch unsachgemäße Behandlung von Altgeräten verursacht werden. Das Recycling von Materialien trägt zur Schonung der natürlichen Ressourcen bei.

**InFocus****Série CRUSADER**

## Guide de démarrage rapide et consignes de sécurité

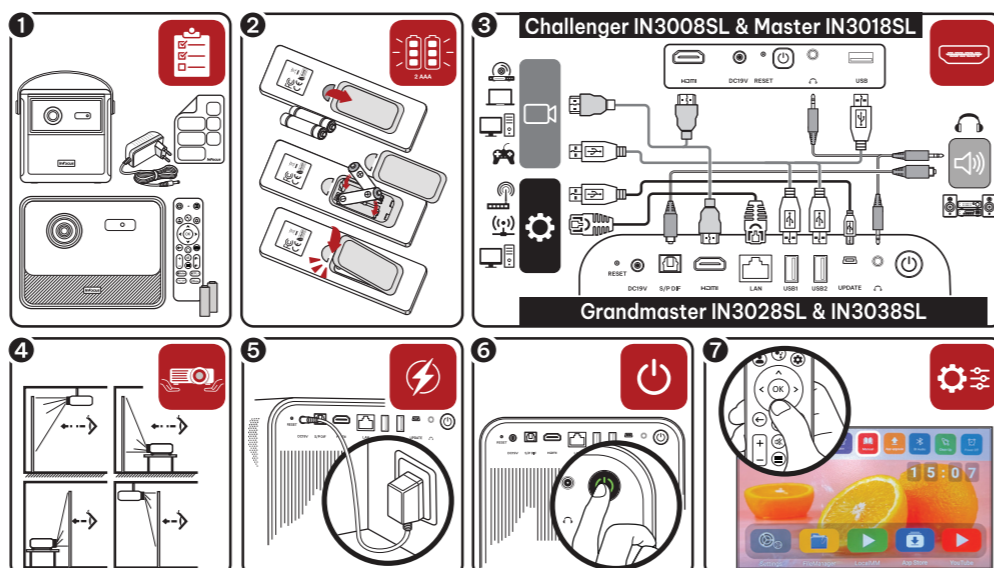
|                                |          |
|--------------------------------|----------|
| Crusader Challenger            | IN3008SL |
| Crusader Master                | IN3018SL |
| Crusader Grandmaster           | IN3028SL |
| Crusader Grandmaster + Support | IN3038SL |

QuantumLED

FR

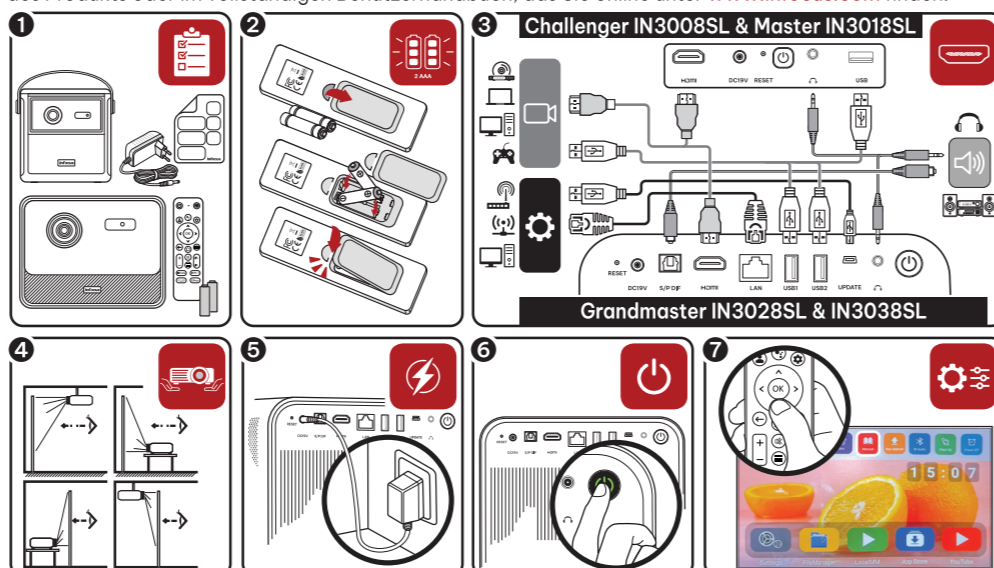
Nous vous remercions d'avoir acheté un projecteur InFocus de la série Crusader. Pour profiter pleinement de nos produits et pour votre sécurité, veuillez lire ces instructions avant d'utiliser le projecteur.

Pour des informations plus détaillées sur les fonctionnalités, veuillez consulter le guide d'utilisation numérique contenu dans le menu à l'écran du produit ou le guide d'utilisation complet, disponible en ligne sur [www.infocus.com](http://www.infocus.com)



Vielen Dank für den Kauf eines Projektors der InFocus Crusader-Serie. Damit Sie alle Vorteile unserer Produkte nutzen können und zu Ihrer eigenen Sicherheit, lesen Sie bitte diese Anleitung, bevor Sie den Projektor in Betrieb nehmen.

Detailliertere Informationen zu den Funktionen finden Sie im digitalen Benutzerhandbuch im Bildschirmmenü des Produkts oder im vollständigen Benutzerhandbuch, das Sie online unter [www.infocus.com](http://www.infocus.com) finden.

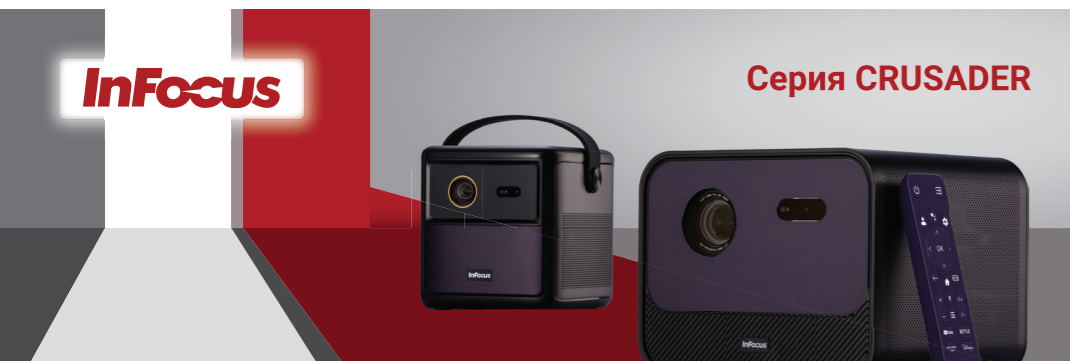
**InFocus****CRUSADER-Serie**

## Kurzanleitung und Sicherheitshinweise

|                                |          |
|--------------------------------|----------|
| Crusader Challenger            | IN3008SL |
| Crusader Master                | IN3018SL |
| Crusader Grandmaster           | IN3028SL |
| Crusader Grandmaster + Ständer | IN3038SL |

QuantumLED

DE



Serija CRUSADER

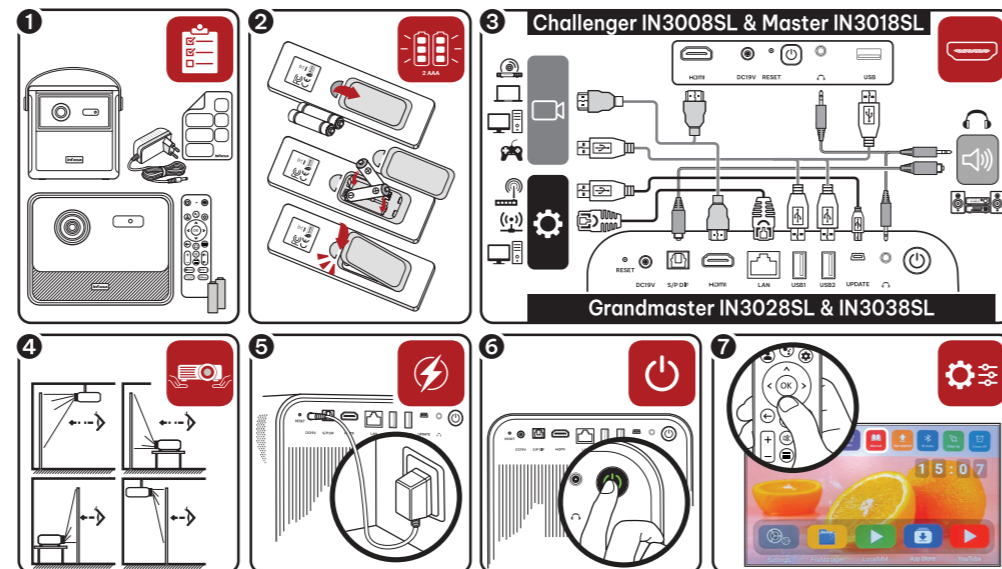
## Kratкое руководство и инструкции по технике безопасности

|                                  |          |
|----------------------------------|----------|
| Crusader Challenger              | IN3008SL |
| Crusader Master                  | IN3018SL |
| Crusader Grandmaster             | IN3028SL |
| Crusader Grandmaster + подставка | IN3038SL |

QuantumLED RU

Благодарим вас за покупку проектора серии InFocus Crusader. Чтобы вы могли оценить все преимущества наших продуктов, а также для вашей безопасности, перед началом эксплуатации проектора прочтите эти инструкции.

Для получения более подробной информации о функциях обратитесь к цифровому руководству пользователя, содержащемуся в экранном меню продукта, или к полному руководству пользователя, которое можно найти в Интернете по адресу [www.infocus.com](http://www.infocus.com)

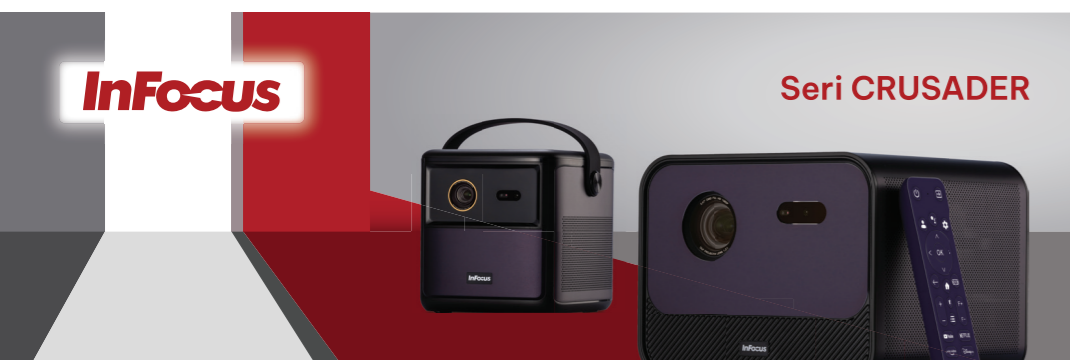


### ⚠️ ПРЕДУПРЕЖДЕНИЕ!

- Не допускайте попадания предметов или жидкостей в проектор, так как они могут вызвать возгорание или поражение электрическим током.
- Чтобы снизить риск возгорания или поражения электрическим током, не подвергайте это устройство воздействию дождя или влаги.
- Не пытайтесь самостоятельно открывать, разбирать или ремонтировать устройство. Открытие или снятие крышек может подвергнуть вас воздействию опасного напряжения, лазерного излучения или других опасностей.

### ⚠️ ВНИМАНИЕ!

- Не ставьте проектор на неустойчивую поверхность, так как это может повредить проектор или вызвать травму, повреждение.
- В окружающей рабочей среде не должно быть дыма, жира, масла и других веществ загрязнения, которые могут повлиять на работу или производительность проектора.
- Устанавливайте в соответствии с инструкциями производителя. Не устанавливайте рядом с источниками тепла, такими как радиаторы, обогреватели, печи или любые другие устройства, например усилители, излучающие тепло.
- Это оборудование использует переменный ток, который может работать в нестабильных условиях. Гарантия на это оборудование не распространяется на повреждения, вызванные скачком напряжения. Чтобы снизить риск повреждения этого оборудования, заказчику рекомендуется рассмотреть возможность установки удлинителя с ограничителем перенапряжения.
- Не закрывайте входные и выходные вентиляционные отверстия проектора, так как это может привести к перегреву и выключению проектора.
- Убедитесь, что операционная среда соответствует требованиям, указанным в руководстве пользователя.
- Используйте только оригинальные приспособления и аксессуары, указанные производителем. Используйте только тележку, подставку, штатив, кронштейн или стол, указанные производителем или проданные вместе с устройством. Когда используется тележка, будьте осторожны при перемещении комбинации тележка / устройство, чтобы избежать опрокидывания.



Seri CRUSADER

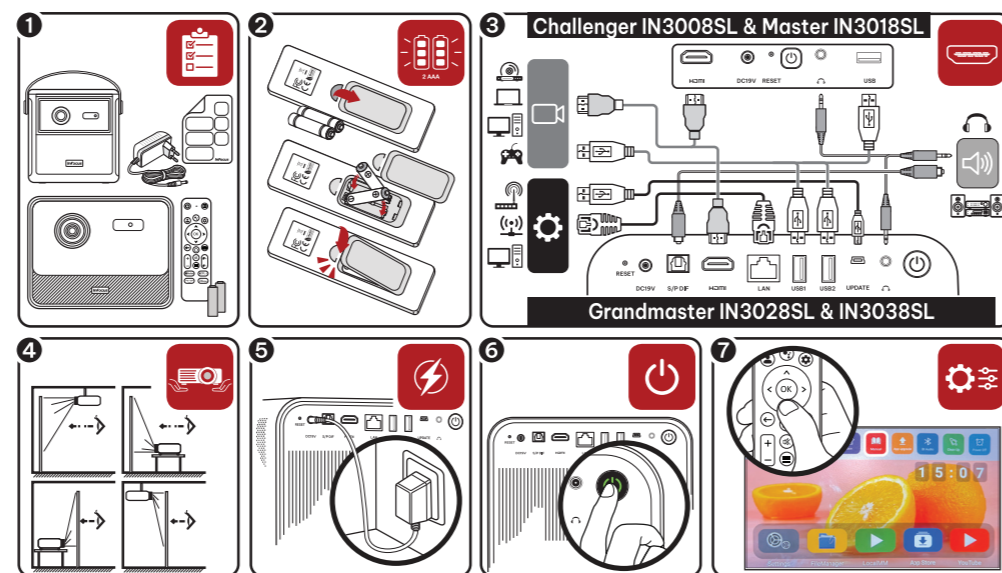
## Panduan Memulai Cepat dan Petunjuk Keselamatan

|                                |          |
|--------------------------------|----------|
| Crusader Challenger            | IN3008SL |
| Crusader Master                | IN3018SL |
| Crusader Grandmaster           | IN3028SL |
| Crusader Grandmaster + Berdiri | IN3038SL |

QuantumLED ID

Terima kasih telah membeli proyektor InFocus Crusader Series. Agar Anda dapat menikmati semua yang ditawarkan produk kami, dan demi keselamatan Anda, harap baca petunjuk ini sebelum mengoperasikan proyektor.

Untuk informasi fitur yang lebih terperinci, harap baca panduan pengguna digital yang terdapat dalam menu pada layar produk atau panduan pengguna lengkap, yang dapat ditemukan secara daring di [www.infocus.com](http://www.infocus.com)

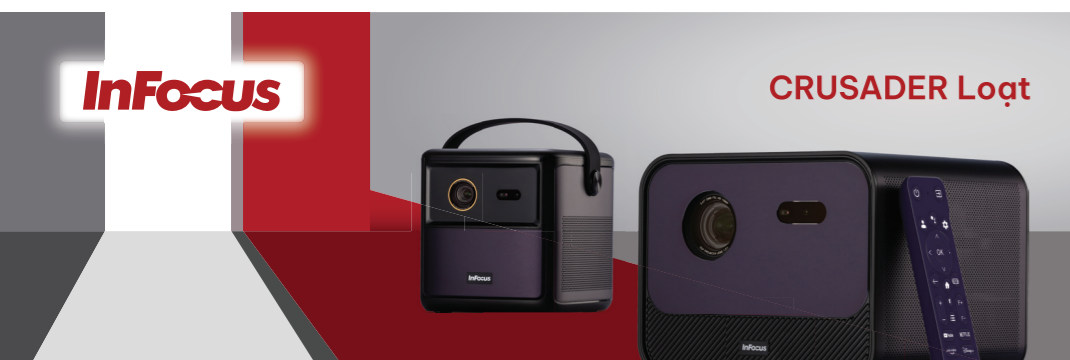


### ⚠️ PERINGATAN!

- Jangan biarkan benda atau cairan masuk ke dalam proyektor karena dapat menyebabkan kebakaran atau sengatan listrik.
- Untuk mengurangi risiko kebakaran atau sengatan listrik, jangan biarkan alat ini terkena hujan atau air.
- Jangan mencoba membuka, membongkar, atau memperbaiki unit sendiri. Membuka atau melepas penutup dapat membuat Anda terpapar tegangan berbahaya.

### ⚠️ PERHATIAN!

- Jangan letakkan proyektor di permukaan yang tidak stabil karena dapat merusak proyektor atau menyebabkan cedera.
- Lingkungan pengoperasian sekitar harus bebas dari asap, minyak, lemak, dan kontaminan lain yang dapat memengaruhi pengoperasian atau kinerja proyektor.
- Pasang sesuai dengan petunjuk pabrik. Jangan pasang di dekat sumber panas seperti radiator, pemanas, kompor, atau peralatan lain seperti amplifier yang mengeluarkan panas.
- Peralatan ini menggunakan daya AC yang dapat mengalami kondisi tidak stabil. Garansi untuk peralatan ini tidak mencakup kerusakan yang disebabkan oleh lonjakan listrik. Untuk mengurangi risiko kerusakan peralatan ini, disarankan agar pelanggan mempertimbangkan untuk memasang kabel ekstensi pelindung lonjakan arus.
- Jangan halangi ventilasi udara masuk atau keluar proyektor karena dapat menyebabkan proyektor menjadi terlalu panas dan mati.
- Pastikan lingkungan pengoperasian memenuhi persyaratan yang tercantum dalam panduan pengguna.
- Gunakan hanya aksesoris/aksesori asli yang ditentukan oleh produsen. Gunakan hanya dengan kereta, dudukan, tripod, braket, atau meja yang ditentukan oleh produsen, atau yang dijual bersama peralatan. Saat menggunakan kereta, berhati-hatilah saat memindahkan kombinasi kereta/peralatan untuk menghindari cedera akibat terguling.



CRUSADER Loạt

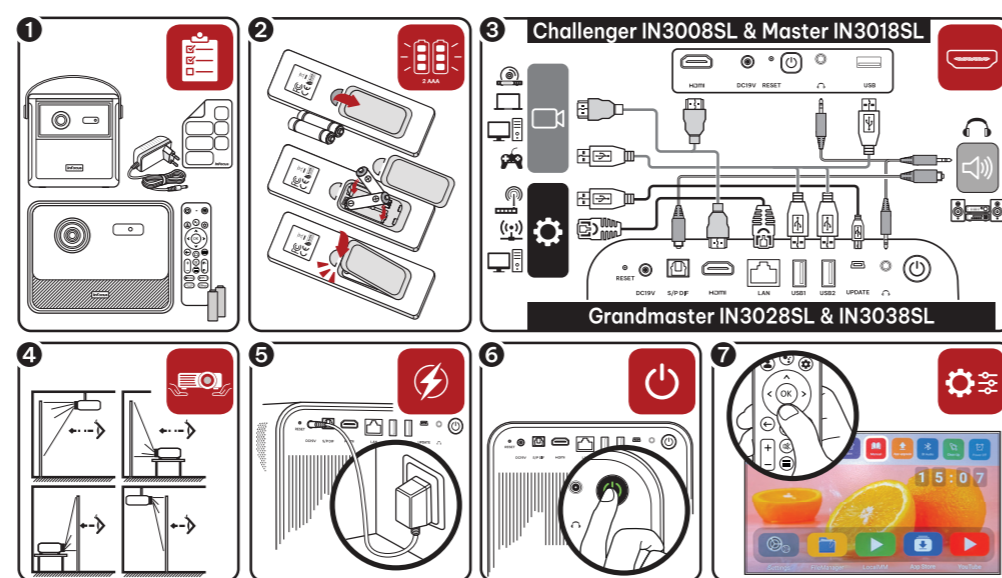
## Hướng dẫn bắt đầu nhanh và hướng dẫn an toàn

|                             |          |
|-----------------------------|----------|
| Crusader Challenger         | IN3008SL |
| Crusader Master             | IN3018SL |
| Crusader Grandmaster        | IN3028SL |
| Crusader Grandmaster + Chân | IN3038SL |

QuantumLED VI

Cảm ơn bạn đã mua máy chiếu InFocus Crusader Series. Để bạn trải nghiệm tất cả các sản phẩm của chúng tôi cung cấp và vì sự an toàn của bạn, vui lòng đọc các hướng dẫn này trước khi vận hành máy chiếu.

Để biết thông tin chi tiết hơn về tính năng, vui lòng tham khảo hướng dẫn sử dụng kỹ thuật số có trong menu trên màn hình sản phẩm hoặc hướng dẫn sử dụng đầy đủ, có thể tìm thấy trực tuyến tại [www.infocus.com](http://www.infocus.com)



### ⚠️ CẢNH BÁO!

- Không để các vật thể hoặc chất lỏng lọt vào máy chiếu vì chúng có thể gây cháy hoặc điện giật.
- Để giảm nguy cơ hỏa hoạn hoặc điện giật, không để thiết bị này dưới mưa hoặc ẩm ướt.
- Không cố gắng tự mở, tháo dỡ hoặc bảo dưỡng thiết bị. Mở hoặc tháo nắp có thể khiến bạn tiếp xúc với điện áp nguy hiểm, bức xạ laser hoặc các mối nguy hiểm khác.

### ⚠️ CHÚ Ý!

- Không đặt máy chiếu trên bề mặt không ổn định vì nó có thể làm hỏng máy chiếu hoặc gây ra chấn thương.
- Môi trường hoạt động xung quanh phải không có khói trong không khí, dầu mỡ và các chất khác chất gây ô nhiễm có thể ảnh hưởng đến hoạt động hoặc hiệu suất của máy chiếu.
- Cài đặt theo hướng dẫn của nhà sản xuất. Không lắp đặt gần các nguồn nhiệt chẳng hạn như bộ tản nhiệt, lò sưởi, bếp, hoặc bất kỳ thiết bị nào khác, chẳng hạn như bộ khuếch đại phát ra nhiệt.
- Thiết bị này sử dụng nguồn điện xoay chiều, có thể trong điều kiện không ổn định. Các bảo hành cho thiết bị này không bao gồm các thiết bị hại do tăng điện. Giảm rủi ro của thiết bị này bị hư hỏng nên khách hàng nên xem xét lắp đặt dây điện chống sét lan truyền.
- Không chặn lỗ thông hơi đầu vào hoặc đầu ra của máy chiếu vì điều này có thể khiến máy chiếu quá nóng và tắt.
- Đảm bảo môi trường hoạt động đáp ứng các yêu cầu nêu trong hướng dẫn sử dụng.
- Chỉ sử dụng các phụ kiện / phụ kiện đính kèm ban đầu do nhà sản xuất chỉ định. Chỉ sử dụng vật xe đẩy, giá đỡ, giá ba chân, giá đỡ hoặc bàn do nhà sản xuất chỉ định hoặc được bán với bộ máy. Khi sử dụng xe đẩy, hãy thận trọng khi di chuyển tổ hợp xe đẩy / thiết bị để tránh chấn thương do lật.

### ⚠️ VНИМАНИЕ!

- Как и на любой источник яркого света, не смотрите на прямой луч (RG1 IEC 62471-5: 2015). Яркий свет может нанести вред вашим глазам.
- Выключите проектор и отсоедините шнур питания перед выполнением технического обслуживания или установкой проектора.
- Перед хранением выньте из пульта дистанционного управления все батарейки. Если батареи остались в пульт дистанционного управления в течение длительного времени, они могут протечь. Батареи содержат агрессивные химические вещества, которые вредны и могут вызвать сильное раздражение и телесные повреждения.
- Поручите все обслуживание квалифицированному обслуживающему персоналу. Обслуживание требуется, когда аппарат был поврежден каким-либо образом, например, когда поврежден шнур питания или вилка, была пролита жидкость, внутрь устройства попали предметы, устройство подвергалось воздействию дождя или влаги, не эксплуатировалось нормально, или его уронили.



- Символ на продукте, аксессуарах или упаковке указывает на то, что это устройство не следует утилизировать как несортированные бытовые отходы, а следует собирать отдельно. Утилизируйте устройство через пункт сбора отработанного электрического и электронного оборудования, если вы проживаете на территории ЕС и других европейских странах, где действуют системы раздельного сбора отработанного электрического и электронного оборудования. Утилизируя устройство надлежащим образом, вы помогаете избежать возможных опасностей для окружающей среды и здоровья населения, которые в противном случае могут быть вызваны неправильной обработкой отработанного оборудования. Переработка материалов способствует сохранению природных ресурсов.

### ⚠️ PERHATIAN!

- Seperti halnya sumber cahaya terang lainnya, jangan menatap langsung ke arah sinar lampu (RG1 IEC 62471-5:2015). Cahaya terang dapat membahayakan mata Anda.
- Matikan proyektor dan cabut kabel daya sebelum melakukan perawatan atau pemasangan proyektor.
- Lepaskan baterai dari kendali jarak jauh sebelum disimpan. Jika baterai dibiarkan di kendali jarak jauh dalam waktu lama, baterai dapat bocor. Baterai mengandung bahan kimia korosif yang berbahaya dan dapat menyebabkan iritasi parah serta cedera tubuh.
- Serahkan semua perbaikan kepada teknisi servis yang berkualifikasi. Perbaikan diperlukan jika peralatan rusak dalam bentuk apa pun, seperti saat kabel daya atau steker rusak, cairan tumpah, benda jatuh ke dalam peralatan, peralatan terkena hujan atau lembap, tidak beroperasi secara normal, atau terjatuh.



- Simbol WEE pada produk, aksesoris, atau kemasan menunjukkan bahwa perangkat ini tidak boleh diperlakukan sebagai sampah kota yang tidak dipilah, tetapi harus dikumpulkan secara terpisah. Buang perangkat melalui tempat pengumpulan untuk daur ulang limbah peralatan listrik dan elektronik jika Anda tinggal di UE dan di negara-negara Eropa lainnya yang mengoperasikan sistem pengumpulan terpisah untuk limbah peralatan listrik dan elektronik. Dengan membuang perangkat dengan cara yang tepat, Anda membantu menghindari kemungkinan bahaya bagi lingkungan dan kesehatan masyarakat yang mungkin disebabkan oleh penanganan limbah peralatan yang tidak tepat. Daur ulang material berkontribusi pada konservasi sumber daya alam.

### ⚠️ CHÚ Ý!

- Như với bất kỳ nguồn sáng nào, không nhìn chăm chăm vào chùm tia trực tiếp (RG2 IEC 62471-5: 2015). Ánh sáng chói có thể gây hại cho mắt của bạn.
- Tắt máy chiếu và rút dây nguồn trước khi tiến hành bảo trì hoặc lắp đặt máy chiếu.
- Tháo mọi pin khỏi điều khiển từ xa trước khi cất giữ. Nếu pin được để trong điều khiển từ xa trong thời gian dài, chúng có thể bị rò rỉ. Pin có chứa hóa chất ăn mòn, có hại và có thể gây kích ứng nghiêm trọng và tổn thương cơ thể.
- Giới thiệu tất cả các dịch vụ cho nhân viên dịch vụ có trình độ. Bảo dưỡng được yêu cầu khi thiết bị có bị hư hỏng theo bất kỳ cách nào, chẳng hạn như khi nguồn cấp dây nguồn hoặc phích cắm bị hỏng, chất lỏng đã bị rơi vãi, đồ vật rơi vào bộ máy, bộ máy đã bị lộ mưa hoặc ẩm ướt, không hoạt động bình thường, hoặc bị rơi.



- Biểu tượng trên sản phẩm, phụ kiện hoặc bao bì chỉ ra rằng thiết bị này sẽ không được xử lý như rác thải đô thị chưa phân loại nhưng sẽ được thu gom riêng. Vứt bỏ thiết bị thông qua một điểm thu gom để tái chế thiết bị điện và điện tử hoặc thiết bị tiêu dùng trong Liên minh Châu Âu và các quốc gia Châu Âu khác có hoạt động thu phí riêng biệt hệ thống thiết bị điện và điện tử thải. Bằng cách vứt bỏ thiết bị theo cách thích hợp, bạn sẽ giúp tránh được những nguy cơ có thể xảy ra đối với môi trường và sức khỏe cộng đồng mặt khác có thể do xử lý thiết bị thải không đúng cách. Việc tái chế vật liệu góp phần bảo tồn tài nguyên thiên nhiên.