

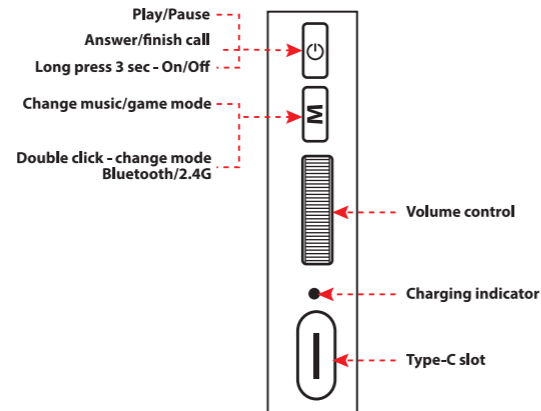
Triple

Wireless stereo headset

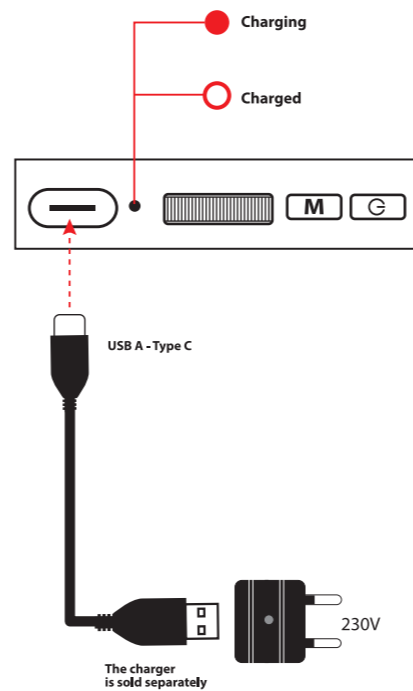
Operation manual



1. Functions



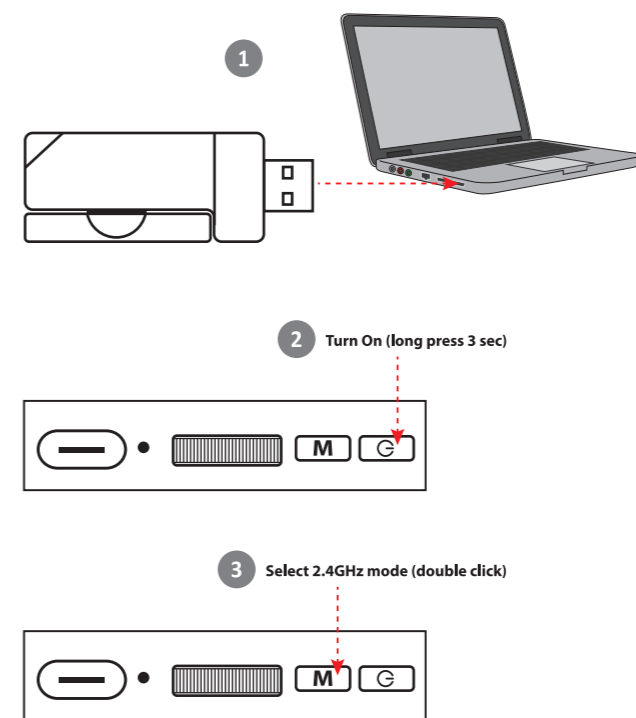
2. Charging



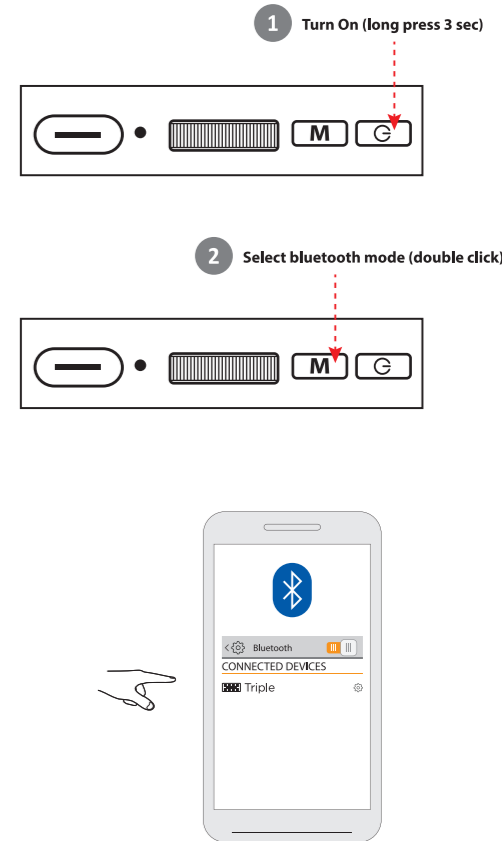
NOTE
The charge level display for smartphone is approximate.
Incorrect display of the charge level is not a breakdown.

3. Connection

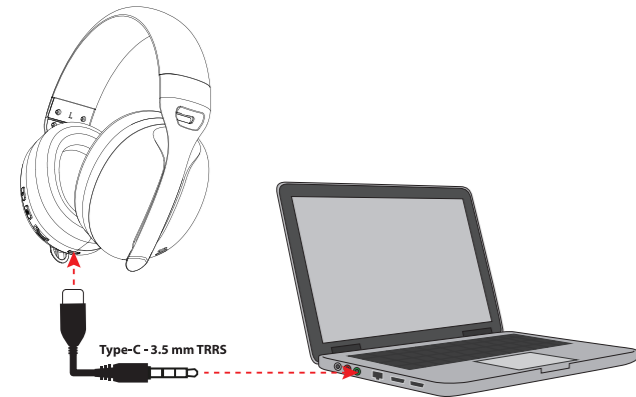
2.4G dongle, connecting to a computer, laptop, PS4, PS5



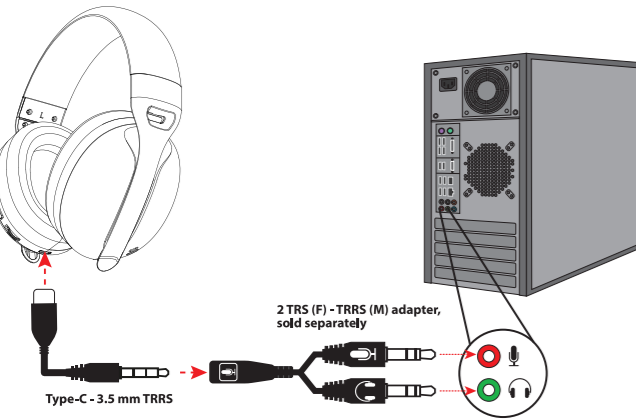
Bluetooth



Wired connection to a smartphone, laptop, PS4, PS5, XBOX ONE, XBOX Series S gamepads



Wired connection to a computer



ARM

1 Գործառնություններ

Նվազարկել/Դադար
Պատասխանել/ավարտել զանգը
Երկար սեղմել 3 վայրկյան -
Միացված/Անջատված
Փոխել երաժշտության/խաղի ռեժիմը
Կրկնակի սեղմում - փոխել ռեժիմը
Bluetooth/2.4G
Ձայնի վերահսկում
Լիցքավորման ցուցիչ
Type-C բևիկ
Բարձրացրեք խոսափողը - անջատված
Իջեցրեք խոսափողը՝ միացված

2 Լիցքավորում

Լիցքավորում
Լիցքավորված
Լիցքավորիչը վաճառվում է առանձին
ՇԱՆՈԹԱԳՐՈՒԹՅՈՒՆ
Ձախ և աջ ականջակալի տարբեր
աշխատանքի ժամանակը թերութուն չէ

3 Միացում

2.4G dongle, միանում է համակարգչին,
խթթուցին, PS4, PS5
2. Միացնել (երկար սեղմել 3 վրկ)
3. Շտարել 2,4 GHz ռեժիմ (կրկնակի սեղմում)
Bluetooth

1. Միացնել (երկար սեղմել 3 վրկ)
2. Շտարել Bluetooth ռեժիմ (կրկնակի
սեղմում)
Լարային միացում սմարթֆոնին,
նոութբուքին, PS4, PS5, XBOX ONE, XBOX
Series S խաղային վահանակների
Type-C - 3,5 մմ TRRS
Լարային միացում համակարգչին
2 TRS (F) - TRRS (M) ադապտեր, վաճառվում է
առանձին
Type-C - 3,5 մմ TRRS

AZE

1 Funksiyalar

Oynat/Pause
Zəngi cavablandırın/bitirin
3 saniyə uzun basın - Yandır/Səndür
Musiqi/oyun rejimini dəyişdirin
İki dəfə klikləyin - Bluetooth/2.4G rejimini dəyişdirin
Səs səviyyəsinə nəzarət
Doldurma göstəricisi
Doldurulur
Doldurulub
Zaryatka ayrı satılır
Mikrofonu qaldırın - söndürün
Mikrofonu aşağı salın - yandırın

2 Doldurulur

Doldurulur
Doldurulub
Zaryatka ayrı satılır
QEYD
Sol və sağ qulaqcığın fərqli işləmə müddəti qüsur
deyil

3 Əlaqə

2.4G dongle, kompüterə, noutbuka, PS4, PS5-ə
qoşulur
2. Yandırın (uzun basın 3 saniyə)
3. 2.4GHz rejimini seçin (iki dəfə klik)
Bluetooth
1. Yandırın (uzun basın 3 saniyə)
2. Bluetooth rejimini seçin (iki dəfə klikləyin)
Smartfon, noutbuk, PS4, PS5, XBOX ONE, XBOX
Series S gamepadlarına simli qoşulma
Type-C - 3,5 mm TRRS
Kompüterə simli qoşulma
2 TRS (F) - TRRS (M) adapteri, ayrıca satılır
Type-C - 3,5 mm TRRS

BEL

1 Функцыі

Прайграванне/Паўза
Адказ/завяршэнне выкліку
Доўгі націск 3 секунды - Укл./Выкл
Змяніць рэжым музыкі/гульні
Дваіны клік - змена рэжыму Bluetooth/2.4G
Рэгулятар гучнасці
Індыкатар набіjenі
Слот Type-C
Падняць мікрафон - выкл
Апусціць мікрафон - укл

2 Зарядка

Зарядка
Зарядзілі
Зарядная прылада прадаецца асобна
УВАГА
Розны час працы левага і правага навушнікаў не
з'яўляецца дэфектам

3 Злучэнне

Ключ 2.4G для падлучэння да кампутара,
ноўтбука, PS4, PS5
2. Уключыце (доўгі націск 3 секунды)
3. Абярыце рэжым 2,4 ГГц (двойчы пстрыкніце)
Bluetooth
1. Уключыце (доўгі націск 3 секунды)
2. Выберыце рэжым bluetooth (двойчы
пстрыкніце)
Правдавое падключэнне да смартфона, ноўтбука,
геймпадам PS4, PS5, XBOX ONE, XBOX Series S
Type-C - 3,5 мм TRRS
Правдавое падключэнне да кампутара
2 адаптара TRS (F) - TRRS (M), прадаецца асобна
Type-C - 3,5 мм TRRS

CZ

1 Funkce

Přehrávat/Pozastavit
Přijmout/ukončit hovor
Dlouhé stisknutí 3 sekundy - Zapnuto/Vypnuto
Změňte režim hudby/her
Dvojitě kliknutí - změna režimu Bluetooth/2.4G
Ovládací hlasitosti
Indikátor nabíjení
Slot Type-C
Zvedněte mikrofon - vypněte
Spustte mikrofon dolů

2 Nabíjení

Nabíjení
Nabití
Nabíječka se prodává samostatně
POZNÁMKA
Rozdílná doba provozu levého a pravého
sluchátka není na závadu

3 Spojení

2.4G dongle, připojení k počítači, notebooku,
PS4, PS5
2. Zapnout (dlouhé stisknutí 3 sekundy)
3. Vyberte režim 2,4 GHz (dvojitě kliknutí)
Bluetooth
1. Zapnout (dlouhé stisknutí 3 sekundy)
2. Vyberte režim bluetooth (dvojitě kliknutí)
Kabelové připojení ke smartphonu, notebooku,
PS4, PS5, XBOX ONE, gamepadům
XBOX Series S
Type-C - 3,5 mm TRRS
Kabelové připojení k počítači
2 TRS (F) - TRRS (M) adaptér, prodává se
samostatně
Type-C - 3,5 mm TRRS

DE

1 Funktionen

Wiedergabe/Pause
Anruf annehmen/beenden
3 Sek. lang drücken - Ein/Aus
Musik-/Spielemodus ändern
Doppelklick - Modus ändern Bluetooth/2.4G
Lautstärkeregelung
Ladeanzeige
Type-C-Steckplatz
Mikrofon anheben - aus
Mikrofon absenken - ein

2 Wird geladen

Wird geladen
Aufgeladen
Das Ladegerät ist separat erhältlich
HINWEIS
Unterschiedliche Betriebszeiten des linken und
rechten Ohrhörers sind kein Defekt

3 Verbindung

2.4G-Dongle, Verbindung mit einem Computer,
Laptop, PS4, PS5
2. Einschalten (3 Sek. lang drücken)
3. 2,4-GHz-Modus auswählen (Doppelklick)
Bluetooth
1. Einschalten (3 Sek. lang drücken)
2. Bluetooth-Modus auswählen (Doppelklick)
Kabelverbindung mit einem Smartphone, Laptop,
PS4, PS5, XBOX ONE, XBOX Series S-Gamepads
XBOX Series S
Type-C - 3,5 mm TRRS
Kabelverbindung mit einem Computer
2 TRS (F) - TRRS (M) Adapter, separat erhältlich
Type-C – 3,5 mm TRRS

ES

1 Funciones

Reproducir/Pausa
Responder/finalizar llamada
Pulsación prolongada durante 3 segundos:
encendido/apagado
Cambiar el modo de música/juego
Doble clic: cambiar el modo Bluetooth/2.4G
Control de volumen
Indicador de carga
Ranura Type-C
Subir el micrófono: apagado
Bajar el micrófono: encendido

2 Cargando

Cargando
Cargado
El cargador se vende por separado
NOTA
El diferente tiempo de funcionamiento del auricular
izquierdo y derecho no es un defecto

3 Conexión

Dongle 2.4G, conexión a una computadora,
laptop, PS4, PS5
2. Encender
(pulsación prolongada durante 3 segundos)
3. Seleccionar el modo bluetooth (doble clic)
Bluetooth
1. Encender
(pulsación prolongada durante 3 segundos)
2. Seleccionar el modo bluetooth (doble clic)
Conexión por cable a un teléfono inteligente, laptop,
mangupuldiga
Type-C - 3,5 mm TRRS
2 TRS (F) - TRRS (M) Adapter, PS4, PS5, XBOX ONE, gamepads XBOX Series S
Type-C: TRRS de 3,5 mm
Conexión por cable a una computadora
2 TRS (F): TRRS Adaptador (M),
se vende por separado
Type-C - 3,5 mm TRRS

EST

1 Funktsioonid

Esita/Paus
Kõnele vastamine/lõpetamine
Pikk vajutus 3 sekundit – sisse/välja
Musika/mängurežiimi muutmise
Topetklõps – muutke režiimi Bluetooth/2.4G
Heltugevuse reguleerimine
Laadimise indikaator
Type-C pesa
Tõstke mikrofon üles – väljas
Langetage mikrofon - sees

2 Laadimine

Laadimine
Laetud
Laadija müüakse eraldi
MÄRKUS
Vasaku ja parema kõrvaklapi erinev tööaeg ei
ole defekt

3 Ühendus

2.4G dongle, ühendab arvuti, sülearvuti, PS4,
PS5
2. Lülitage sisse (vajutage pikalt 3 sekundit)
3. Valige 2,4 GHz režiim (topetklõps)
Bluetooth
1. Lülitage sisse (pika vajutusega 3 sekundit)
2. Valige Bluetoothi režiim (topetklõps)
Juhtmega ühendus nutitelefoni, sülearvuti,
PS4, PS5, XBOX ONE, XBOX Series S
Series S peliohjaimi
Type-C - 3,5 mm TRRS
Juhtmega ühendus arvutiga
2 TRS (F) - TRRS (M) adapterit, müüakse
eraldi
Type-C - 3,5 mm TRRS

FI

1 Toiminnot

Toista/Tauko
Vastaa/lopetaa puhelu
Pitkä painallus 3 sekuntia – On/Off
Vaihda musiikki-/pelitilaa
Kaksoisnapsauta - muuta tilaa Bluetooth/2.4G
Äänenvoimakkuuden säätö
Latausilmaisín
Type-C paikka
Nosta mikrofonin ylös – pois päältä
Laske mikrofonin - päälle

2 Lataus

Lataus
Ladattu
Laturi myydään erikseen
HUOM
Vasemman ja oikean kuulokkeen erillainen
käyttöaika ei ole vika

3 Yhteys

2.4G dongle, joka liitetään tietokoneeseen,
kannettavaan tietokoneeseen, PS4:een, PS5:een
2. Kytke päälle (pitkä painallus 3 sekuntia)
3. Valitse 2,4 GHz tila (kaksoisnapsautus)
Bluetooth
1. Kytke päälle (pitkä painallus 3 sekuntia)
2. Valitse Bluetooth-tila (kaksoisnapsautus)
Kiinteä yhteys älypuhelimien, kannettavaan
tietokoneeseen, PS4, PS5, XBOX ONE, XBOX
Series S peliohjaimiin
Type-C - 3,5 mm TRRS
Kiinteä yhteys tietokoneeseen
2 TRS (F) - TRRS (M) sovitin, myydään erikseen
Type-C - 3,5 mm TRRS

