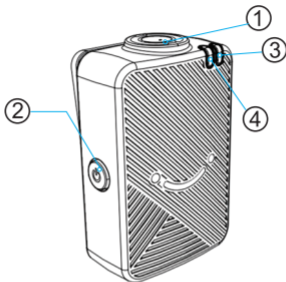




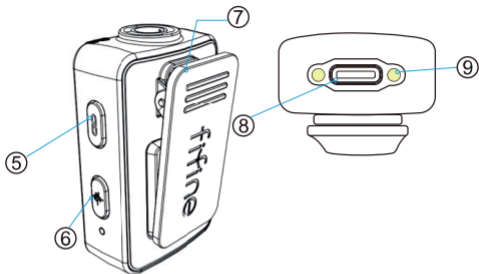
**Беспроводной петличный
микрофон Fifine M9, M9W
Руководство по эксплуатации**

Схема устройства и эксплуатация

Микрофон



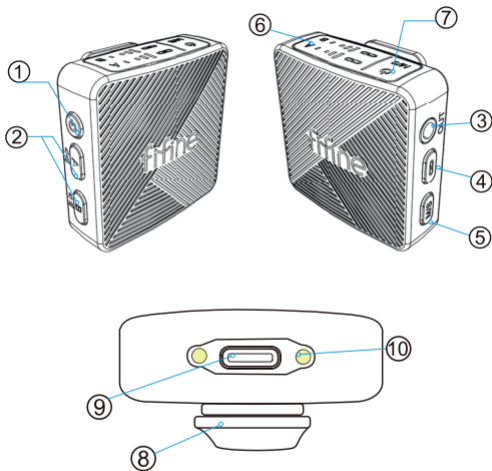
1. Микрофон: тип — конденсаторный.
2. Кнопка питания: нажмите и удерживайте в течение 3-х секунд, чтобы включить/выключить устройство; короткое нажатие, чтобы включить беззвучный режим, индикатор загорится красным.
3. Индикатор рабочего состояния: без звука (красный), сопряжено/включено (синий – горит), не сопряжено (синий – мигает).
4. Индикатор питания: низкий заряд батареи (красный – мигает), зарядка (зеленый – мигает), полностью заряжен/работает (зеленый – не горит).



5. Кнопка сопряжения: нажмите и удерживайте в течение 3-х секунд, чтобы устройство перешло в режим сопряжения.
6. Кнопка интеллектуального шумоподавления со световым индикатором: горит/не горит белым, когда функция шумоподавления включена/выключена.
7. Зажим для воротника.
8. Порт Type-C: используется для зарядки и передачи данных.
9. Контакт зарядного отсека.

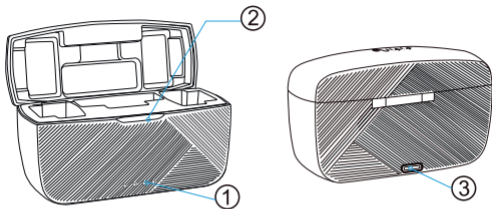
Для лучшей записи звука используйте ветрозащиту для микрофона.

Приемник



1. Кнопка питания: нажмите и удерживайте в течение 3-х секунд, чтобы включить/выключить устройство.
2. Кнопка регулировки громкости.
3. Выходной аудиопорт для наушников.
4. Кнопка сопряжения: нажмите и удерживайте в течение 3-х секунд, чтобы устройство перешло в режим сопряжения.
5. Кнопка переключения режима: для выбора режима Моно/Стерео.
6. А/В индикатор подключения микрофона: сопряжено (белый), не сопряжено (белый – мигает медленно), сопряжено (белый – мигает быстро).
7. Индикатор питания: низкий заряд батареи (красный – мигает), зарядка (зеленый – мигает), полностью заряжен (зеленый – не горит), работает (белый).
8. Клипса.
9. Порт Туре-С: используется для зарядки и передачи данных.
10. Контакт зарядного отсека.

Зарядный футляр



1. Внешний индикатор питания: отображает текущую емкость аккумулятора и состояние зарядки зарядного футляра.
2. Переключатель: при открытии крышки загорается индикатор питания снаружи футляра, а микрофон автоматически включается и заранее переходит в режим сопряжения.
3. Порт Type-C.

Правила и условия монтажа, хранения, перевозки (транспортировки), реализации и утилизации

- Устройство не требует какого-либо монтажа или фиксации.
- Хранение устройства должно производиться в упаковке при температуре воздуха от 5 °С до 40 °С и отн. влажности воздуха не более 80%.
- Перевозка устройства должна осуществляться в сухой среде.
- Оберегайте устройство от пыли, грязи, ударов, влаги, огня и т.д.
- Реализация устройства должна производиться в соответствии с местным законодательством.
- После окончания срока службы изделия его нельзя выбрасывать вместе с обычным бытовым мусором. Вместо этого оно подлежит сдаче на утилизацию в соответствующий пункт приема электрического и электронного оборудования для последующей переработки и утилизации в соответствии с местным законодательством. Обеспечивая правильную утилизацию данного продукта, Вы помогаете сберечь природные ресурсы и предотвращаете ущерб для окружающей среды и здоровья людей, который возможен в случае ненадлежащего обращения. Подробную информацию о пунктах приема и утилизации данного продукта можно получить в местных муниципальных органах или на предприятии по вывозу бытового мусора.
- При обнаружении неисправности обратитесь в авторизованный сервисный центр или утилизируйте устройство.



Назначение устройства

Микрофон — это электроакустический прибор, преобразующий акустические колебания в электрический сигнал.

Технические характеристики

- Модель: M9, M9W.
- Торговая марка: Fifine.
- Диаграмма направленности: всенаправленная.
- Чувствительность: -37 ± 3 дБВ.
- Частота дискретизации: 16 бит / 48 кГц.
- Макс. SPL: 110 дБ.
- Частотный отклик: 20 Гц – 20 кГц.
- Стандарт беспроводной связи: IEEE 802.15.1.
- Диапазон рабочих частот: 2400–2483,5 МГц.
- Мощность передатчика: <4 мВт.
- Время зарядки: 1,5 ч.
- Время зарядки футляра: 2,5 ч.
- Напряжение питания: 5 В.
- Рабочее эффективное расстояние: 50 м.
- Комплектация: устройство, кабель USB Type-C, зарядный кейс, ветрозащита, пружинные кабели, сопроводительная документация.

Дополнительная информация

Информация об адресе изготовителя, стране изготовления, импортере, дате изготовления, а также сроки гарантии и эксплуатации указаны на упаковке.