



PRIME LC ARGB LCD

Руководство пользователя программного обеспечения

R25642

Первое издание

Январь 2025

copyright © 2025 asustek computer inc. все права защищены.

любая часть этого руководства, включая оборудование и программное обеспечение, описанные в нем, не может быть дублирована, передана, преобразована, сохранена в системе поиска или переведена на другой язык в любой форме или любыми средствами, кроме документации, хранящейся покупателем с целью резервирования, без специального письменного разрешения asustek computer inc. ("asus").

asus предоставляет данное руководство "как есть" без гарантии любого типа, явно выраженной или подразумеваемой, включая неявные гарантии или условия получения коммерческой выгоды или пригодности для конкретной цели, но не ограничиваясь этими гарантиями и условиями. компания asus, ее директора, руководители, сотрудники или представители не несут никакой ответственности за любые косвенные, фактические особые или случайные убытки (включая убытки от упущенной выгоды, утрату деятельности, не использование или потерю данных, прерывание деятельности и тому подобное), даже если компания asus была осведомлена о возможности убытков вследствие дефекта или ошибки в данном руководстве или продукте.

технические характеристики и информация, содержащиеся в данном руководстве, приводятся только в целях ознакомления. они могут быть изменены в любое время без уведомления и не должны рассматриваться как обязательство со стороны asus. компания asus не несет никакой ответственности и обязательств за любые ошибки или неточности, которые могут содержаться в настоящем руководстве, включая описания продукции и программного обеспечения.

гарантия прекращается, если: (1) изделие отремонтировано, модифицировано или изменено без письменного разрешения asus; (2) серийный номер изделия поврежден, неразборчив либо отсутствует.

продукция и названия корпораций, имеющиеся в этом руководстве, могут являться зарегистрированными торговыми знаками или быть защищенными авторскими правами соответствующих компаний и используются только в целях идентификации.

Программное обеспечение Prime LC ARGB LCD

Программное обеспечение Prime LC ARGB LCD позволяет вам настраивать ЖК-панель вашего охладителя Prime LC ARGB LCD. Вы можете выбрать отображение пользовательской темы дисплея, а также информации о процессоре или GPU с помощью программного обеспечения.

Загрузка инструмент установки программного обеспечения Prime LC ARGB LCD

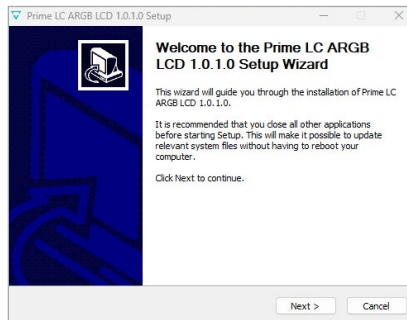
Посетите сайт продукта или <https://www.asus.com/support/>, чтобы загрузить инструмент установки программного обеспечения Prime LC ARGB LCD.

NOTE: Убедитесь, что прошивка и драйверы обновлены для вашего продукта. Посетите сайт <https://www.asus.com/support/> для получения последних обновлений.

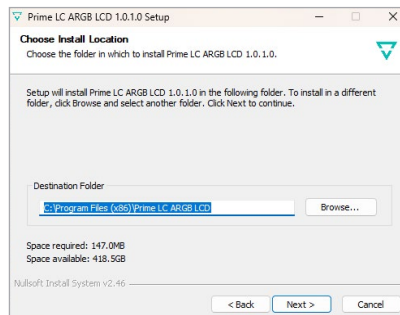
Установка программного обеспечения Prime LC ARGB LCD

Чтобы установить программное обеспечение Prime LC ARGB LCD, выполните следующие шаги.

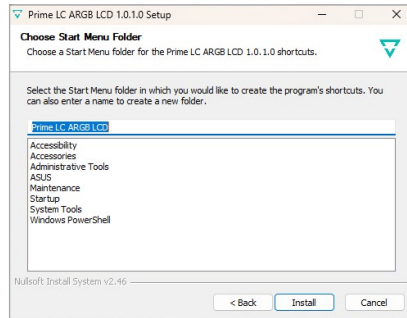
1. Запустите программу установки программного обеспечения Prime LC ARGB LCD.
2. Нажмите **Далее**, чтобы продолжить.



3. Нажмите **Просмотреть** и выберите папку назначения для установки программного обеспечения Prime LC ARGB LCD, затем нажмите **Далее**.



4. Выберите папку меню «Пуск», чтобы добавить ярлык программного обеспечения Prime LC ARGB LCD, или введите имя для создания новой папки.



5. Доступ к программному обеспечению Prime LC ARGB LCD можно получить в области уведомлений на панели задач Windows.



6. Щелкните правой кнопкой мыши на значке ПО Prime LC ARGB LCD, чтобы настроить ЖК-дисплей. Следующие могут быть настроены пользователем:
- Переключить тему **Выбор пользовательской темы для ЖК-дисплея.**
 - **Информация об аппаратном обеспечении: Выберите отображение температуры, частоты и использования (в процентах) CPU или GPU.**

