

Инструкция по эксплуатации User Manual

Наружная антенна Antop AV-523
Outdoor tv antenna Antop AV-523





DVB-T2 Outdoor/Indoor Antenna

Directional indoor/outdoor antenna for digital terrestrial DVB-T/DVB-T2 TV

Introduction:

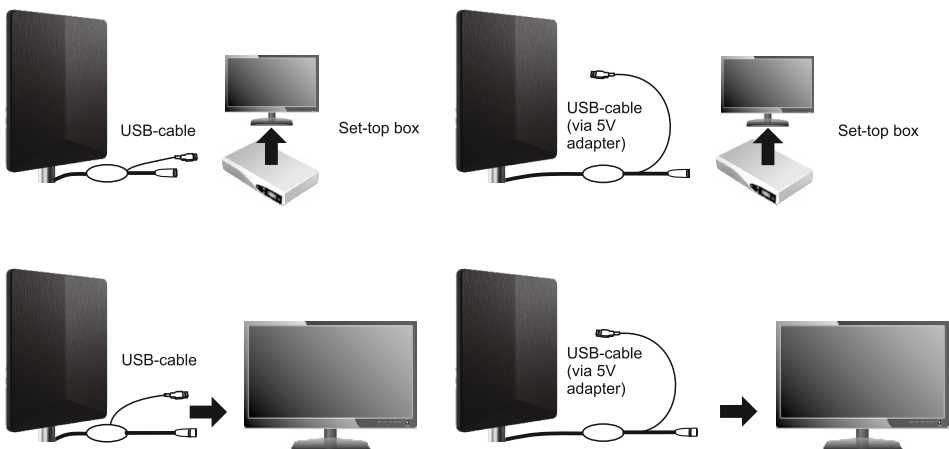
This is a specially designed new concept antenna for digital indoor and outdoor analog and terrestrial HDTV broadcasting reception. It is the best solution for home reception and digital portable TV reception. Complete accessories are included for wall or pole mounting. With the anti-UV and waterproof housing, it can be used both indoor and outdoor.

Technical Data:

- Frequency Range: UHF 470-862MHz
- Receiving range: UHF
- Gain: 28dB
- Max. Output level: 100dB μ V
- Impedance: 75 Ω
- Noise Figure: \leq 3dB
- Power Supply: Via AC/DC adapter(DC5v/50mA)/Via set-top box(DC 5V/40mA)

Included in Package:

Before start your installation, please check the contents.



Руководство по эксплуатации

Антенна наружная DVB-T2 и ДМВ активная AV-523, Antop

ТЕХНИЧЕСКИЕ ХАРАКТЕРИСТИКИ:

1. ЧАСТОТА.....ДМВ:470-862МГц
2. ДИАПАЗОН ПРИЕМА.....ДМВ
3. УСИЛЕНИЕ..... 28дБ
4. ВЫХОДНОЕ ПОЛНОЕ СОПРОТИВЛЕНИЕ.....75Ω
5. ПОМЕХИ..... < 3 дБв
6. ПИТАНИЕ..... DC 5В 50мА, от ресивера 5В 40мА
7. ДЛИНА КАБЕЛЯ..... 8м.

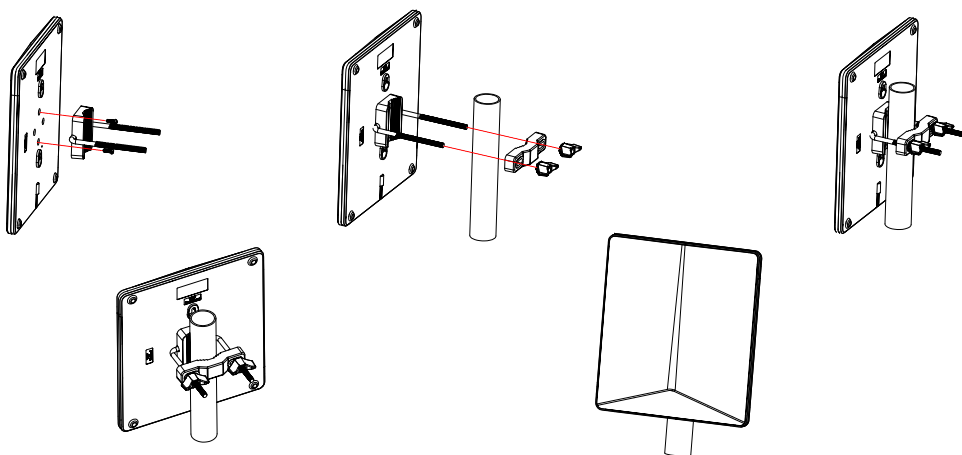
УСТАНОВКА:

Для наилучшего приема, пожалуйста, необходимо выполнить следующие условия:

1. Держите антенну вдали от источников помех, а также от устройств, потребляющих большое количество электроэнергии (кондиционеры, лифты, микроволновые печи и т.д.).
2. Устанавливайте антенну максимально высоко. Если между антенной и источником сигнала есть преграды, это может вызвать временную потерю сигнала. Поэтому для лучшего качества приема размещайте антенну как можно выше.

КОМПЛЕКТАЦИЯ

- Антенна.....1шт
Комплектующие для монтажа.....1 набор
Инструкция/Гарантийный талон.....1шт



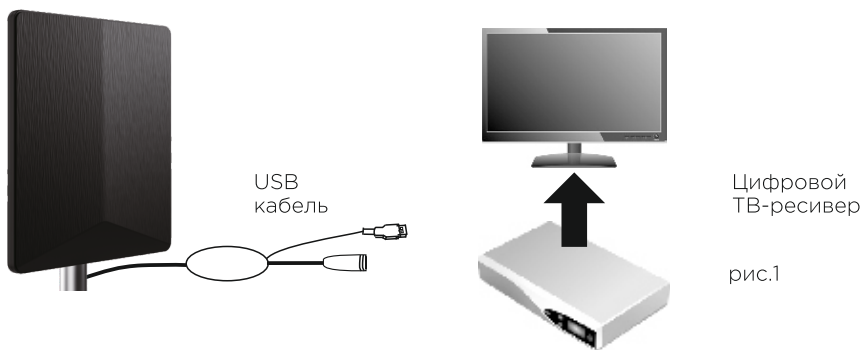
МЕРЫ ПРЕДОСТОРОЖНОСТИ:

- Обязательно прочитайте инструкцию по применению перед использованием;
- Держите устройство в недоступном месте для детей и животных.

ИНСТРУКЦИЯ ПО ПРИМЕНЕНИЮ:

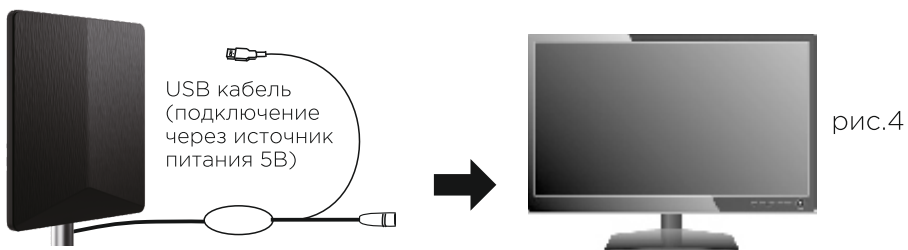
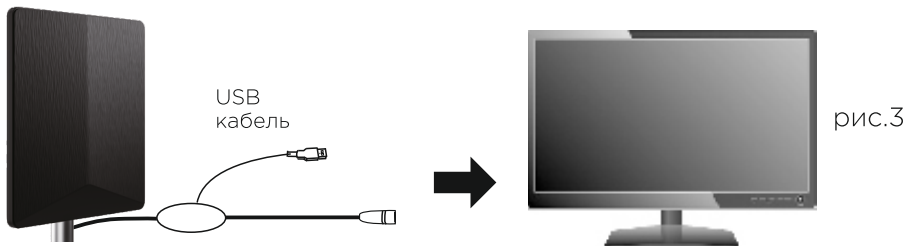
Подключение к телевизору и ресиверу (рис. 1,2):

1. Подключите кабель антенны и USB-кабель к цифровому ресиверу (рис. 1). USB-кабель также можно подключить к другому источнику питания 5В (рис. 2).
2. Подключите цифровой ТВ-ресивер к вашему телевизору.
3. Отрегулируйте положение антенны до получения наилучшего изображения, зафиксируйте антенну.
4. Аккуратно проложите коаксиальный кабель для безопасного использования.



Подключение к телевизору со встроенным цифровым тюнером (рис. 3,4):

1. Вставьте антенный кабель в антенное гнездо, а USB-кабель в соответствующий разъем телевизора (рис. 3). USB-кабель также можно подключить к другому источнику питания 5В (рис. 4).
2. Отрегулируйте положение антенны до получения наилучшего изображения, зафиксируйте антенну на стойке/штативе/мачте
3. Аккуратно проложите коаксиальный кабель для безопасного использования.



Изготовитель:

Шеньчжень Антоп Текнолоджи Ко., ЛТД
Юридический адрес: 301, №2 Билдинг,
Киаохуа Индастриал зон, Лотянь личанг,
Яньчуань Коммьюнити, Яньло стрит,
Бао'ань, Шеньчжень, Китай

Импортер:

ООО «Сигналэлектроникс»
Юридический адрес: 630063, Россия,
Новосибирск, ул. Декабристов, 253, 4 этаж
otk@signalelectronics.ru
signalelectronics.ru

Сделано в Китае
Гарантийный срок: 6 месяцев
Дата изготовления: 30.09.2024

По всем возникшим вопросам обращаться к
продавцу-консультанту по месту приобретения
товара.

Гарантийный талон

Сведения о покупке

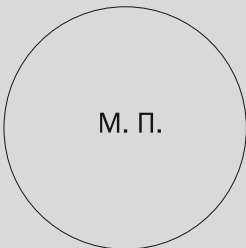
Модель:

Дата покупки:

Сведения о продавце

Название и адрес продающей организации:

Телефон:



Подтверждаю получения исправного изделия,
с условиями гарантии ознакомлен

подпись покупателя

Внимание!
Гарантийный талон действителен только при наличии печати
продающей организации