

Aqara.ru

Aqara

Руководство по эксплуатации
Настенный выключатель H2 EU /
Light switch H2 EU

Введение

Aqara Smart Wall Switch H2 EU — это умный выключатель, работающий на протоколе беспроводной связи Thread, который может управлять питанием осветительных устройств. При использовании с Центром умного дома, он позволяет осуществлять удаленное управление через приложение, работу по расписанию, мониторинг мощности, статистику мощности, и другие функции. Кроме того, выключатель можно использовать с другими интеллектуальными устройствами для реализации различных совместных сценариев работы.

*Этот продукт необходимо использовать с устройством, имеющим функцию Центр умного дома Matter Border Router.

Внешний вид и основные элементы



Комплектация

выключатель,
рамка на один пост (белая),
винты,

клавиши (белые),
клавиши тёмного цвета,
руководство пользователя

Использование кнопок

Однократное нажатие: Включить/Выключить

Двойное нажатие, затем удержание 5 секунд: Сброс/Включить режим подключения к сети

Десятикратное нажатие любой кнопки: восстановление заводских настроек

Описание индикатора

Статус индикатора	Описание
Синий свет быстро мигает 3 раза	Устройство включено
Синий свет медленно мигает	Статус сети
Синий свет быстро мигает	Идет процесс сопряжения/Поиск устройств (протокол Thread)
Синий свет горит 1 секунду	Сопряжение успешно
Красный свет горит	Устройство офлайн
Красный свет медленно мигает 3 раза	Напряжение устройства нестабильно, пожалуйста, замените на лампу с более высокой мощностью
Фиолетовый свет быстро мигает	Поиск устройств (протокол Zigbee)

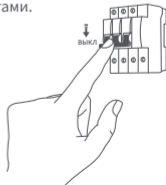
Характеристики продукта

Наименование товара	Настенный выключатель H2 EU (2 кнопки, 1 канал)	Настенный выключатель H2 EU (4 кнопки, 2 канала)
Модель	WS-K07D	WS-K08D
Беспроводные протоколы	Zigbee, Thread, Bluetooth	
Размеры	86 × 86 × 45 мм	
Электрические характеристики	200–240 В переменного тока, 50/60 Гц, Макс. 8 А (резистивная нагрузка), μ	
Минимальная мощность	5 Вт (без подключения к нейтральной линии), Без ограничений (при подключении к нейтральной линии)	
Рабочая Температура	0°C ~ 40°C	
Рабочая влажность	0 ~ 95 % относительной влажности, без конденсации	

Монтаж

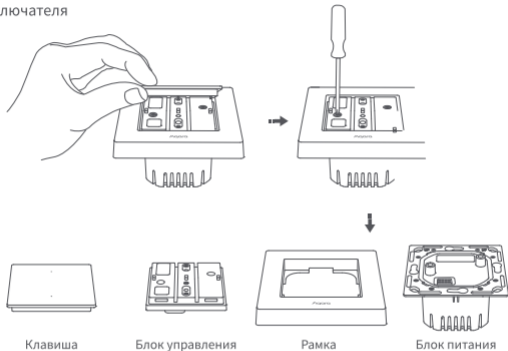
Внимание! Монтаж устройства связан с риском возгорания/поражения электрическим током и должен выполняться специалистами.

*Пожалуйста, перед началом работ убедитесь, что питание на автоматическом выключателе или в щитке предохранителей отключено!

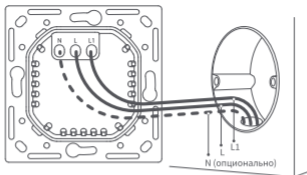


*Тут и далее на иллюстрациях в качестве примера показана версия выключателя с 2 кнопками

1.Отсоедините клавишу, блок управления и рамку от блока питания выключателя



2.Используйте отвертку, чтобы ослабить винты на задней стороне выключателя, подключите фазовый провод к разъёму “L”, подключите нулевой провод к разъёму “N” (при наличии), подключите нагрузку (линию освещения) к отверстию “L1”, убедитесь в верности коммутации и затяните винты клемм.

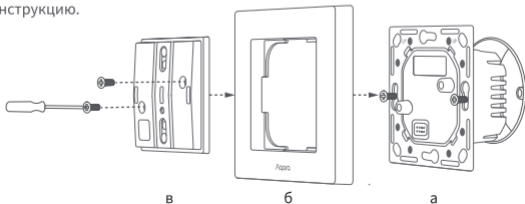


3.

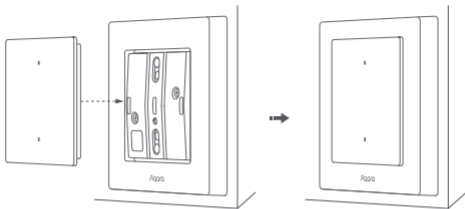
а) Установите блок питания выключателя в установочную коробку (подрозетник), зафиксировав его винтами.

б) Установите рамку.

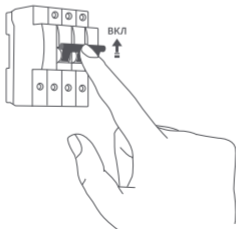
в) Совместите разъём блока управления с разъёмом блока питания, соедините их, затем используйте прилагаемые винты, чтобы надежно закрепить всю конструкцию.



4. Прикрепите клавишу выключателя к блоку управления.



5. Включите основное питание на автоматическом выключателе (автомате) и проверьте выключатель, нажав на верхнюю кнопку. Если кнопкой можно управлять линией выхода (светом), то выключатель работает правильно!



Быстрое начало работы

Для использования устройства в сторонней экосистеме Matter (режим Thread) требуется контроллер Matter этой экосистемы и пограничный маршрутизатор Thread.

1. Дважды нажмите любую кнопку, затем удерживайте её в течение 5 секунд, пока синий индикатор не начнёт мигать. Это означает, что устройство находится в режиме подключения.
2. Откройте приложение, поддерживающее Matter, отсканируйте Matter-код из руководства или на устройстве (под клавишей), либо введите код настройки вручную, чтобы добавить устройство в приложение.
3. Следуйте инструкциям приложения.

Для использования устройства в Aqara Home (режим Thread) требуется хаб Aqara с функцией пограничного маршрутизатора (например, Hub M3):

1. Дважды нажмите любую кнопку, затем удерживайте её в течение 5 секунд, пока синий индикатор не начнёт мигать. Это означает, что устройство находится в режиме подключения.
2. В приложении Aqara Home нажмите “Добавить устройство”, выберите Выключатель H2 EU. Отсканируйте Matter-код из руководства или на устройстве, либо введите код настройки вручную, чтобы добавить устройство в приложение. Выберите Thread на странице смены протокола.
3. Следуйте инструкциям приложения.

Для использования устройства в Aqara Home (режим Zigbee) требуется Zigbee-хаб Aqara:

1. Дважды нажмите любую кнопку, затем удерживайте её в течение 5 секунд, пока синий индикатор не начнёт мигать. Это означает, что устройство находится в сетевом режиме.
2. В приложении Aqara Home нажмите Добавить аксессуар, поднесите телефон к устройству, и выключатель H2 EU появится в разделе обнаружения приложения (в верхнем левом углу). Нажмите на значок и выберите Zigbee на странице протокола переключателя.
3. Следуйте инструкциям приложения.

Справка о переключении протоколов

В: Как переключиться с протокола Thread на протокол Zigbee?

О:

1. Установите приложение Aqara Home, включите Wi-Fi и Bluetooth.
2. Сбросьте настройки устройства до заводских (нажмите любую кнопку 10 раз). Медленное мигание индикатора указывает на то, что устройство находится в режиме подключения к сети, а красный свет индикатора указывает на истечение времени и выключении режима подключения (сбросьте настройки снова для активации режима подключения).
3. Нажмите на "Добавить устройство" в приложении Aqara Home, затем отсканируйте QR-код Matter под кнопкой устройства. В появившемся меню выберите "Сменить протокол" и выберите необходимый тип протокола. Подождите, пока устройство сменит протокол.

В: Как переключиться с протокола Zigbee на протокол Thread?

О:1. Установите приложение Aqara Home на телефон и включите Wi-Fi и Bluetooth.

2. Сбросьте настройки устройства (нажмите любую кнопку 10 раз). Медленное мигание индикатора означает, что устройство находится в режиме подключения, а красный свет индикатора указывает на истечение времени и выключении режима подключения (сбросьте настройки снова для активации режима подключения).

3. Нажмите на "Добавить устройство" в приложении Aqara Home, держите телефон как можно ближе к устройству. Область обнаружения новых устройств приложения отобразит найденный Выключатель H2. После нажатия "Добавить" выберите "Сменить протокол" на появившемся экране и выберите желаемый тип протокола. Подождите, пока устройство сменит протокол.

Предупреждение

1. Продукт не является игрушкой. Держите детей подальше от него.
2. Продукт предназначен только для использования в помещении.
3. Не используйте его во влажных помещениях или на улице.
4. Остерегайтесь влаги. Не проливайте воду или другие жидкости на продукт.
5. Не размещайте продукт рядом с источником тепла. Не помещайте его в корпус без вентиляции.
6. Не пытайтесь самостоятельно ремонтировать продукт. Все ремонтные работы должны выполняться квалифицированным специалистом.

7. Продукт подходит для улучшения качества вашей домашней жизни и информирования о состоянии устройства. Если пользователь нарушает инструкции по использованию продукта, производитель не несет ответственности за любые риски и потери имущества.

Правила и условия хранения и транспортировки

Оборудование должно быть защищено от внешних воздействий. Допустимая температура окружающей среды: -20° – +60°C.

Информация о мерах при неисправности оборудования

1. Отключите питание;
2. Обратитесь в сервисный центр для получения консультации или ремонта оборудования.

Оборудование не нуждается в периодическом обслуживании в течение срока службы.

Гарантийное обслуживание

Срок службы устройства - 2 года с момента производства.

Срок гарантии - 1 год с даты продажи.

Дата производства указана на стикере упаковки.

Служба поддержки клиентов и адреса СЦ:

Сайт: www.aqara.ru/support

Телефон: 8-800-222-01-57

E-mail: support@aqara.ru

Прочая информация

Производитель:

Lumi United Technology Co., Ltd.

Room 801-804, Building 1, Chongwen Park, Nanshan iPark, No. 3370, Liuxian Avenue, Fuguang Community, Taoyuan Residential District, Nanshan District, Shenzhen, China
(Офис 801-804, здание 1, парк Чонгвен, Наньшань iPark, №3370, проспект Люсянь, микрорайон Фугуан, жилой район Таюань, р-н Наньшань, г. Шэньчжэнь, Китай)

Сайт: www.aqara.com

E-mail: www.aqara.com/support

Сделано в Китае

Импортер и лицо, уполномоченное принимать претензии:

ООО «СофтМастер». 125212, г. Москва, вн. тер. г. муниципальный округ Головинский, ш. Головинское, д.5. к1

Сайт: www.aqara.ru

Телефон: 8-800-222-01-57

E-mail: support@aqara.ru

С информацией о сертификатах и декларациях можно ознакомиться на сайте www.aqara.ru/cert



Aqara.ru